



# FP Gestión

[WWW.FPGESTION.ES](http://WWW.FPGESTION.ES)

**Formación Profesional para el Empleo**



# ESTRATEGIA DE EMPRENDIMIENTO Y EMPLEO JOVEN

*Plan de Actuación*

---

## INDICE

Introducción .....	4
Datos de FP Gestión .....	4
Historia .....	4
Instalaciones .....	4
Recursos .....	¡Error! Marcador no definido.
Materiales .....	¡Error! Marcador no definido.
Equipo .....	14
Certificados de Profesionalidad .....	14
Formación Online .....	15
Metodología .....	16
Medidas de actuación .....	17

## Introducción

### Datos de FP Gestión

FP Gestión está compuesto por un equipo de profesionales, con amplia experiencia en el sector de la formación, siendo **centro acreditado** por el Servicio Público de Empleo Estatal (**SEPE**), así como por el Servicio Público de Empleo y Formación de la Comunidad Valenciana (**SERVEF**) con números de censo 0300001084 y 0300001167 y por el Servicio Regional de Empleo y Formación de la Región de Murcia (**SEFCARM**) con número de censo 3000027231.

Contamos con la autorización como **Agencia de Colocación Privada** con nº de censo 9900000417 y con la certificación en la norma **ISO 9001:2008** para las actividades de Diseño, Gestión e Impartición de Cursos de Formación.

### Historia

Desde 2010 ha desarrollado sus funciones como protagonista activo en la formación de la Comunidad Valenciana y más concretamente en la provincia de Alicante. Se han impartido más de 10.000 horas de formación y se han formado a más de 2.000 personas tanto desempleadas como trabajadores en activo, participando, de esta manera en la mejora de la capacidades profesionales de las personas sin empleo y aumentando la capacidad productiva de los trabajadores en sus empresas.

Somos un centro comprometido en el desarrollo de un método de trabajo, que haga llegar la capacitación profesional, a todas las capas de nuestra sociedad, para facilitar en lo posible la integración en el mundo laboral.

Contamos con un extenso catálogo de cursos con más de 2.000 acciones formativas disponibles en diferentes modalidades de enseñanza (a distancia, online, presencial o mixta) y estructuradas por materias o sectores profesionales.

A través de nuestro departamento de inserción laboral, presentamos los CV de nuestros alumnos según su perfil, como los mejores candidatos a ocupar un puesto de trabajo en las empresas, gracias a la inmejorable relación que nuestro centro mantiene con los responsables de RRHH de todas aquellas empresas a las que FP Gestión es imparte la formación continua de sus trabajadores

FP Gestión se encuentra registrada como entidad organizadora de formación bonificada, a través de la Fundación Tripartita para la Formación en el Empleo, impartiendo actualmente formación de demanda a más de 200 empresas que forman parte de la agrupación constituida por dicho centro.

### Instalaciones y Recursos

FP Gestión dispone de instalaciones en las ciudades de Alicante (2 instalaciones) y Murcia (1 instalación). Contamos con un total de 10 aulas de formación (5 en Alicante y 5 en Murcia) totalmente equipadas con puestos informáticos de última generación adaptados para cualquier acción formativa, proyectores, pantallas, pizarras, wifi, etc. También disponemos de aulas sin equipos informáticos para talleres, charlas conferencias con capacidad de hasta 100 personas.

#### Alicante

- Centro de Negocios Alicante. Muelle de Poniente, s/n
- C/ Poeta Vila y Blanco, 8 – 1º B

#### Murcia

- Centro de Negocios Marla Center. Avda. Doctor Pedro Guillem, 5

## Situación de nuestros centros de Alicante

### Centro Muelle de Poniente

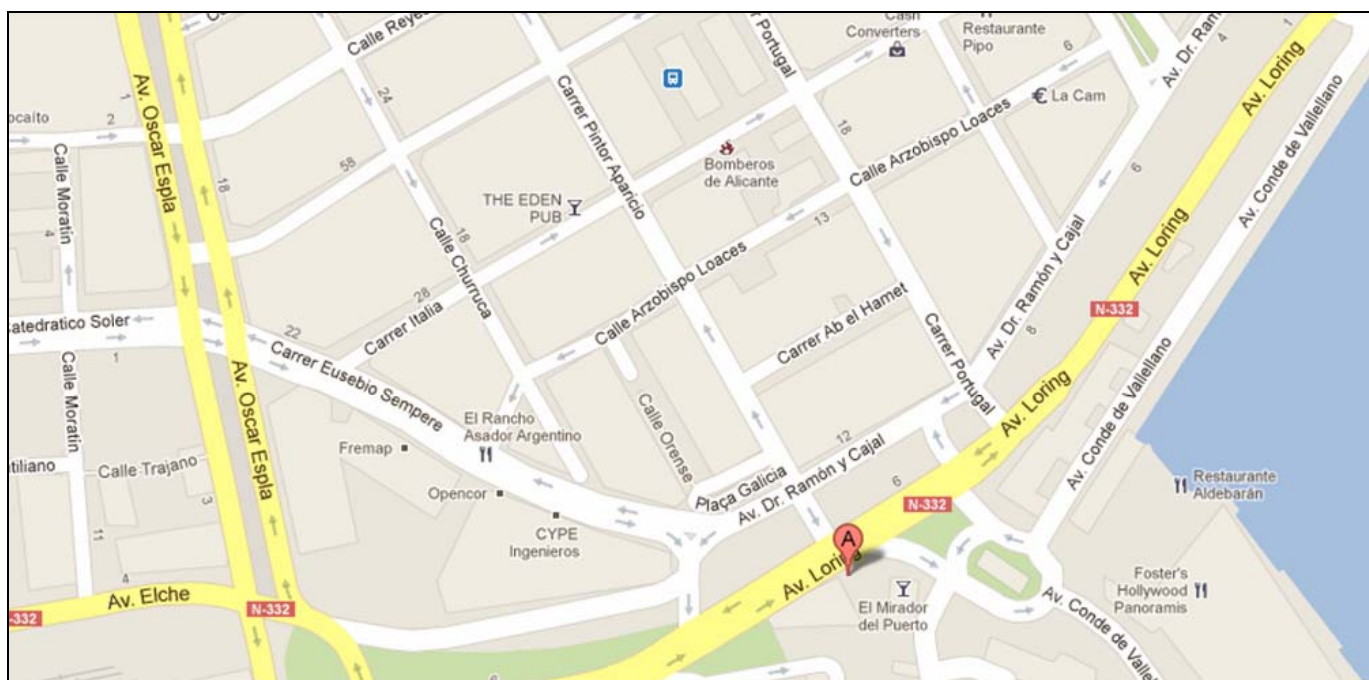


-Vista exterior del edificio -



-Vista panorámica desde nuestras instalaciones-

### Plano de situación



#### Sede Central

Centro de Negocios Alicante. Muelle de Poniente s/n.  
03001, Alicante TI.966308543 Fax. 965928616



## *Nuestras instalaciones*

### **Aulas**

Disponemos de aulas habilitadas para la enseñanza de herramientas informáticas así como de aulas especialmente pensadas para la enseñanza de los idiomas.

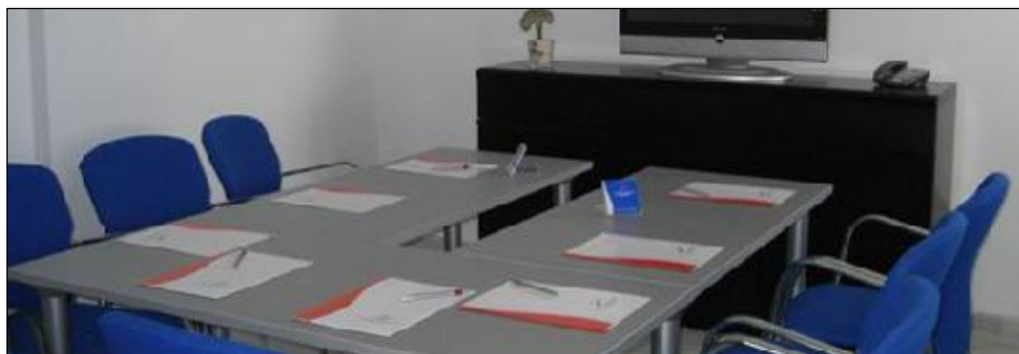


Aulas equipadas con 15 puestos con equipos informáticos Intel Dual Core i5-2300 2.80 Ghz con 8 Gb. de memoria RAM y 500 Gb HD o portátiles AMD Dual Core con 2 Gb. de memoria RAM y 120 Gbs. de Disco Duro. Proyector, pantalla retráctil y pizarra blanca. Luz natural y artificial además de sistema de aire acondicionado. Conexión a Internet mediante wifi en todas las aulas.



En las aulas sin equipos informáticos se dispone de una capacidad de hasta 28 personas. Proyector con PC portátil, pantalla retráctil y pizarra blanca.

Luz natural y artificial además de sistema de aire acondicionado.





Disponemos de auditorio con capacidad de hasta 90 personas, para la celebración de Congresos y Conferencias. Equipado con las últimas y más avanzadas tecnologías en **multiconferencia**. Cuenta con un sistema de sonido envolvente y una excelente acústica, dispone además de un proyector de alta luminosidad con pantalla 2x1,5 m.

Las butacas cuentan con una mesa auxiliar incorporada. Cada una de ellas dispone de un punto de conexión eléctrico para su portátil. Gracias al sistema wifi dispone de conexión a Internet sin necesidad de cables.

### Espacios comunes



Disponemos de espacios comunes y salas de espera en cada planta donde relajarse con las vistas del puerto deportivo de Alicante a través de los balcones del edificio, además de una amplia terraza.

Lugares perfectos donde disfrutar de los descansos o pausas acordadas durante la impartición de los cursos.



Dichos espacios así como ascensores y aseos están totalmente adaptados para un acceso universal sin barreras arquitectónicas que impidan el acceso a personas con discapacidades motoras.

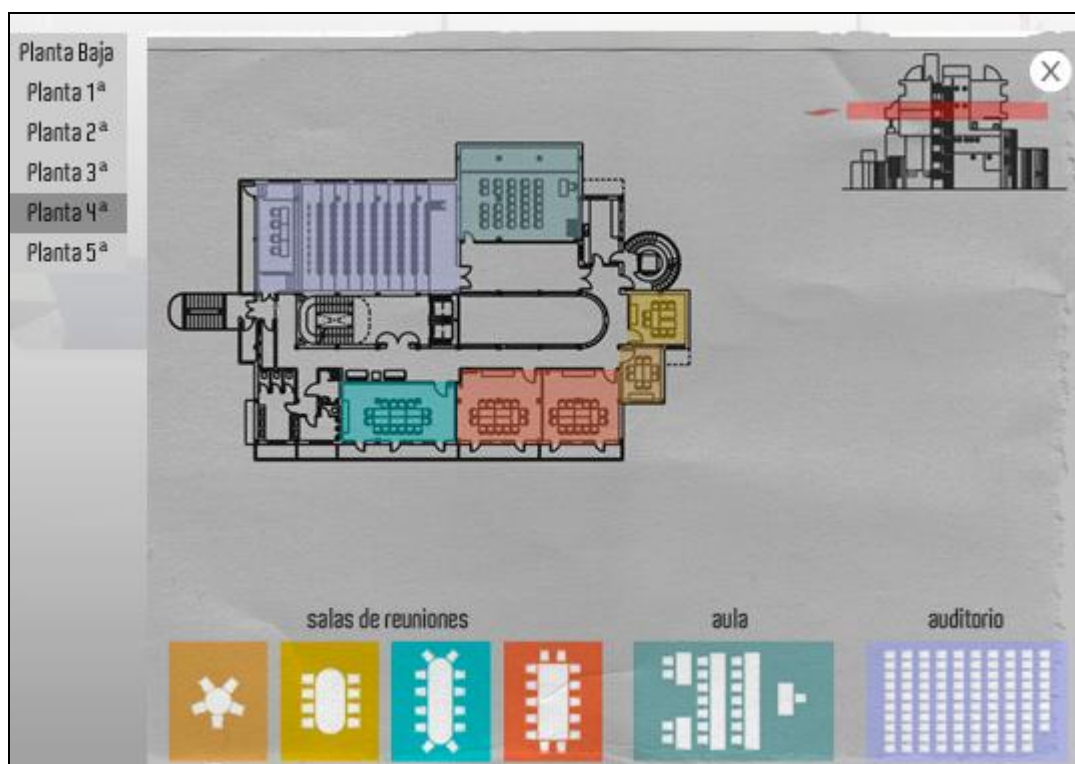
## Restaurante y Cafetería



Situado en los bajos del edificio, se encuentra el restaurante especializado en arroces y cocina de mercado. Igualmente, se ofrece un 'menú ejecutivo'.

En la tercera planta del edificio pueden disfrutar de una cafetería al aire libre, con vistas panorámicas de la ciudad.

## Plano del edificio





## Centro Poeta Vila y Blanco

### Situación



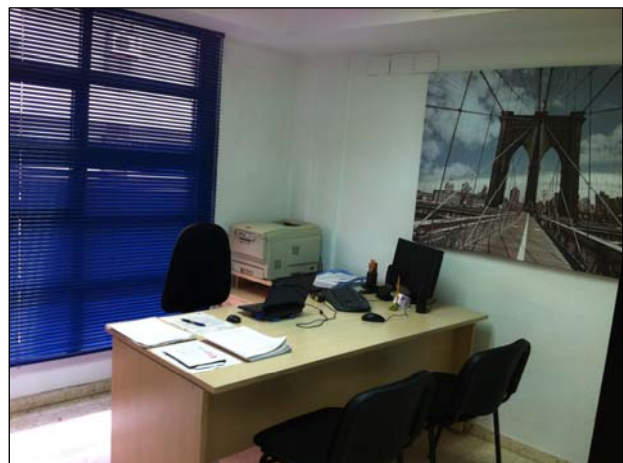
#### Sede Zona Centro

C/ Poeta Vila y Blanco, 8 – 1º.  
03003, Alicante TI.966084630

### Nuestras Instalaciones



-Recepción / Administración -



-Despacho de Dirección-

## Aulas



- Aula 1 -



- Aula 2 -

**Aula1:** equipada con 15 puestos con equipos informáticos Intel Dual Core i5-2300 2.80 Ghz con 8 Gb. de memoria RAM y 500 Gb HD o portátiles AMD Dual Core con 2 Gb. de memoria RAM y 120 Gbs. de Disco Duro. Proyector, pantalla retráctil y pizarra blanca.

**Aula2:** Polivalente para la impartición de cursos de idiomas, clases de refuerzo, y otras materias transversales.

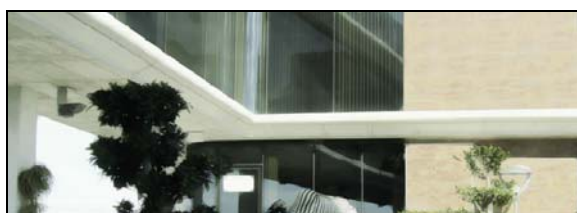
Todas nuestras aulas cuenta con luz natural y artificial además de sistema de aire acondicionado. Conexión a Internet de 60 Mb de ancho de banda mediante wifi.

Tanto los espacios comunes como el ascensor y aseos están totalmente adaptados para un acceso universal sin barreras arquitectónicas que impidan el acceso a personas con discapacidades motoras.

### Situación de nuestro centro de Murcia

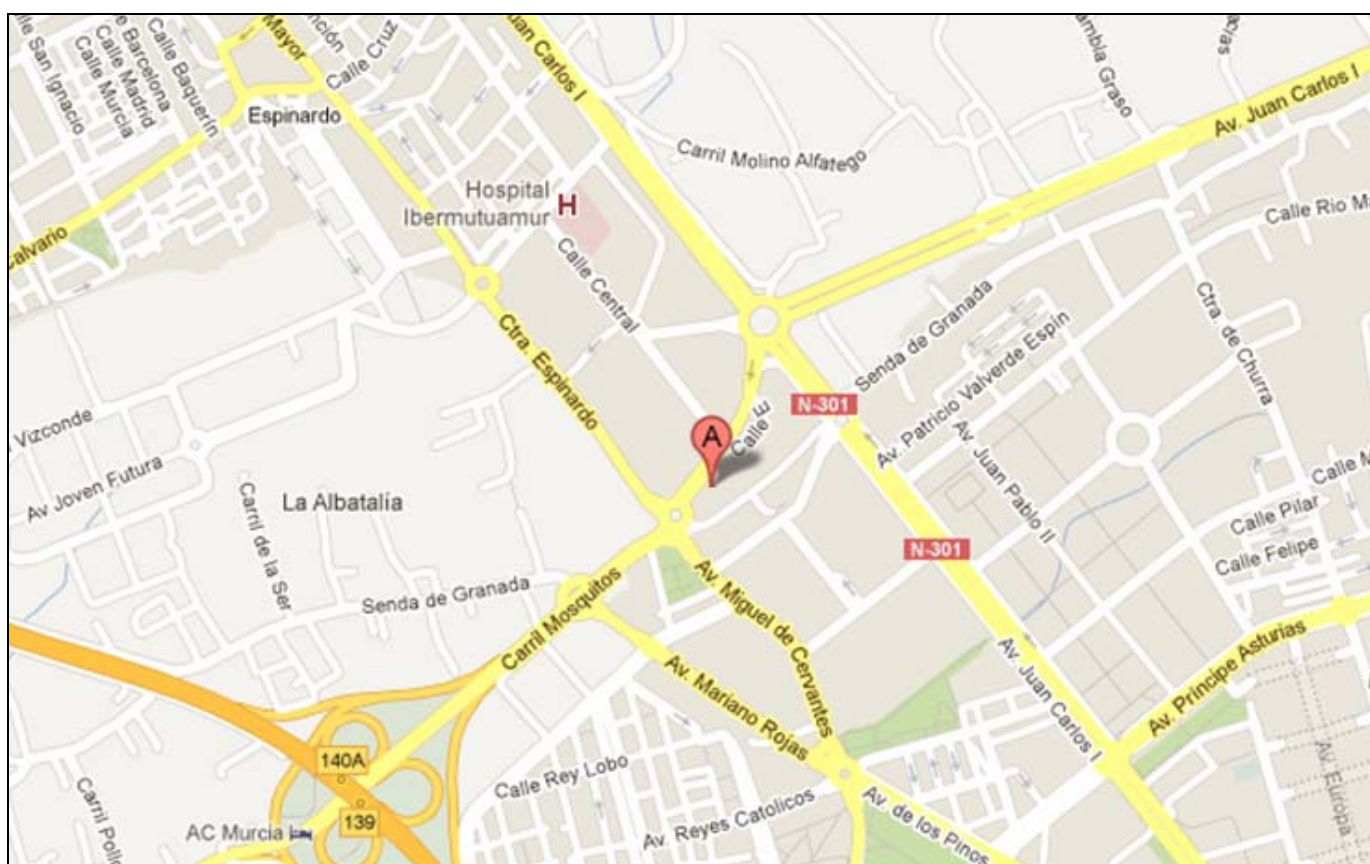


-Vista exterior del edificio -



-Terraza-

### Plano de situación



#### Centro Murcia

Centro de Negocios Marla Center.  
Avda. Doctor Pedro Guillem, 5. 30100, Murcia



## Nuestras instalaciones

### Aulas



- Sala Europa -

Aulas equipadas con 15 puestos con portátiles AMD Dual Core con 2 Gb. de memoria RAM y 120 Gbs. de Disco Duro. Proyector, pantalla retráctil y pizarra blanca. Luz natural y artificial además de sistema de aire acondicionado. Conexión a Internet mediante wifi en todas las aulas.

En las aulas sin equipos informáticos se dispone de una capacidad de hasta 50 personas. Proyector con PC portátil, pantalla retráctil y pizarra blanca.

### Despachos



- Segunda planta -

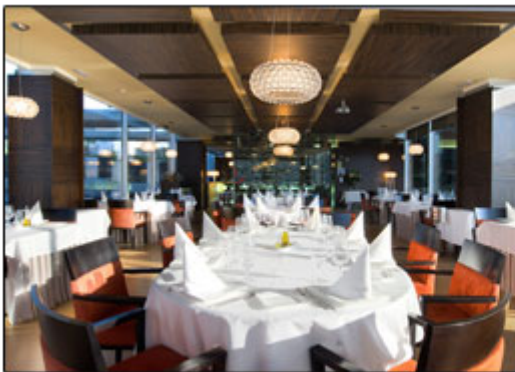


## Espacios comunes

Disponemos en el mismo edificio de parking propio, restaurantes, espacios comunes y salas de espera además de una amplia terraza en la 3ª planta del edificio con el fin de ofrecer una variedad de servicios complementarios a nuestros alumnos.



- Recepción -



- Restaurante -



- Cafetería -



- Terraza 3ª planta -



- Terraza 5ª planta -

Dichos espacios así como ascensores y aseos están totalmente adaptados para un acceso universal sin barreras arquitectónicas que impidan el acceso a personas con discapacidades motoras.

## Equipo

Contamos con profesionales dedicados al ámbito de la formación con más de 10 años de experiencia. Además de departamentos que abarcan cada apartado específico dentro de la capacitación de las personas, su orientación hacia el mercado laboral y puesta en conocimiento de los protagonistas implicados en el proceso de selección de perfiles y posterior integración en las empresas.

## Certificados de Profesionalidad

Comprende los programas de formación dirigidos prioritariamente a trabajadores desocupados para capacitarles en su acceso al empleo. Los trabajadores ocupados también pueden acceder a estos cursos siempre y cuando sea compatible el horario del curso con su jornada laboral.

Esta formación se ajusta a las necesidades del mercado de trabajo y atiende a los requerimientos de productividad y competitividad de las empresas, promoción profesional y desarrollo personal de los trabajadores. Esta formación es totalmente gratuita para los alumnos inscritos cuando la financiación de dichos cursos es otorgada por los servicios públicos de empleo aunque también se permite la impartición de los mismos con financiación exclusivamente privada.

Con motivo de la reciente publicación de la Orden ESS/1897/2013, que permite la impartición de los cursos vinculados a la obtención de sus correspondientes certificados de profesionalidad, en modalidad online o semipresencial apoyándose en la teleformación, nuestro centro se encuentra en fase de homologación de nuestra plataforma de E-learning, que permitirá acceder a dichas certificaciones a todos nuestros alumnos mediante el uso de las nuevas tecnologías de la información y la comunicación.

FP Gestión cuenta hasta la fecha con 63 especialidades formativas homologadas distribuidas entre las familias de Administración, Artes Gráficas, Comercio y Marketing, Electricidad y Electrónica, Informática, Turismo, Imagen y Sonido, Seguridad y Medioambiente, Servicios Socioculturales y a la comunidad, Instalación y Mantenimiento, Madera y Mueble, Maritimopesquera, Medioambiente.

Código Especialidad	Nombre Especialidad	Horas
HOTI0108	PROMOCION TURISTICA LOCAL E INFORMACION AL VISITANTE	690
HOTG0208	VENTA DE SERVICIOS Y PRODUCTOS TURISTICOS	670
HOTG0108	CREACION Y GESTION DE VIAJES COMBINADOS Y EVENTOS	670
ADGD0208	GESTION INTEGRADA DE RECURSOS HUMANOS	790
ADGG0208	ACTIVIDADES ADMINISTRATIVAS EN LA RELACION CON EL CLIENTE	800
ADGD0108	GESTION CONTABLE Y GESTION ADMINISTRATIVA PARA AUDITORIAS	630
ADGN0108	FINANCIACION DE EMPRESAS	630
ADGG0108	ASISTENCIA A LA DIRECCION	610
ADGD0308	ACTIVIDADES DE GESTION ADMINISTRATIVA	880
ADGG0508	OPERACIONES DE GRABACION Y TRATAMIENTO DE DATOS	440
ADGG0408	OPERACIONES AUXILIARES DE SERVICIOS ADMINISTRATIVOS	430
ADGI01	INGLES ATENCION AL PUBLICO	200
ADGI02	FRANCES ATENCION AL PUBLICO	200
ADGI03	ALEMAN ATENCION AL PUBLICO	200
ADGX01	INGLES GESTION COMERCIAL	200
ADGF01	INGLES FINANCIERO	150
ADGX02	FRANCES GESTION COMERCIAL	200
ADGX03	ALEMAN GESTION COMERCIAL	200
ADGS20	COMERCIAL DE SEGUROS	550
ADGS10	TECNICO ADMINISTRATIVO DE SEGUROS	600
ADGN0208	COMERCIALIZACION Y ADMINISTRACION DE PRODUCTOS Y SERVICIOS FINANCIEROS	800
ADGG0308	ASISTENCIA DOCUMENTAL Y DE GESTION EN DESPACHOS Y OFICINAS	750
ADGC10	ENCUESTADOR	300
ADGD0110	ASISTENCIA EN LA GESTION DE PROCEDIMIENTOS TRIBUTARIOS	740
ADGD0210	CREACION Y GESTION DE MICROEMPRESAS	520
COMT0411	GESTION COMERCIAL DE VENTAS	610
COMT0110	ATENCION AL CLIENTE, CONSUMIDOR O USUARIO	300
COMT0210	GESTION ADMINISTRATIVA Y FINANCIERA DEL COMERCIO INTERNACIONAL	660
COMM0110	MARKETING Y COMPRAVENTA INTERNACIONAL	750

<b>Código Especialidad</b>	<b>Nombre Especialidad</b>	<b>Horas</b>
COML0210	GESTION Y CONTROL DEL APROVISIONAMIENTO	450
COML0209	ORGANIZACION DEL TRANSPORTE Y LA DISTRIBUCION	420
COML0109	TRAFICO DE MERCANCIAS POR CARRETERA	520
ARGN0210	ASISTENCIA A LA EDICION	570
ARGN0110	DESARROLLO DE PRODUCTOS EDITORIALES MULTIMEDIA	570
ELEE0210	DESARROLLO DE PROYECTOS DE REDES ELECTRICAS DE BAJA Y ALTA TENSION	690
ELEM0110	DESARROLLO DE PROYECTOS DE SISTEMAS DE AUTOMATIZACION INDUSTRIAL	630
ELES0110	DESARROLLO DE PROYECTOS DE INFRAESTRUCTURAS DE TELECOMUNICACION Y DE REDES DE VOZ Y DATOS EN EL ENTORNO DE EDIFICIOS	500
IFCD0210	DESARROLLO DE APLICACIONES CON TECNOLOGIA WEB	590
IFCT0310	ADMINISTRACION DE BASES DE DATOS	650
IFCD0610	ADMINISTRACION Y PROGRAMACION EN SISTEMAS DE PLANIFICACION DE RECURSOS EMPRESARIALES Y DE GESTION DE RELACIONES CON CLIENTES	650
IFCT0509	ADMINISTRACION DE SERVICIOS DE INTERNET	590
IFCT0209	SISTEMAS MICROINFORMATICOS	600
IFCT0109	SEGURIDAD INFORMATICA	500
IFCT0609	PROGRAMACION DE SISTEMAS INFORMATICOS	590
IFCI10	PROGRAMADOR DE APLICACIONES INFORMATICAS	950
MAPN0610	DOCUMENTACION PESQUERA	440
IMAQ0210	DESARROLLO DE PROYECTOS DE INSTALACIONES DE MANUTENCION, ELEVACION Y TRANSPORTE	620
IMAR0209	DESARROLLO DE PROYECTOS DE INSTALACIONES FRIGORIFICAS	570
IMAR0109	DESARROLLO DE PROYECTOS DE INSTALACIONES DE CLIMATIZACION Y VENTILACION-EXTRACCIÓN	670
IMAR0508	DESARROLLO DE PROYECTOS DE INSTALACIONES CALORÍFICAS	570
MAMD0309	PROYECTOS DE CARPINTERIA Y MUEBLE	590
SSCG0109	INSERCIÓN LABORAL DE PERSONAS CON DISCAPACIDAD	470
SSCB0109	DINAMIZACION COMUNITARIA	610
SSCG0209	MEDIACION COMUNITARIA	420
SSCB0110	DINAMIZACION, PROGRAMACION Y DESARROLLO DE ACCIONES CULTURALES	480
SSCB0111	PRESTACION DE SERVICIOS BIBLIOTECARIOS	540
SSCB0211	DIRECCION Y COORDINACION DE ACTIVIDADES DE TIEMPO LIBRE EDUCATIVO INFANTIL Y JUVENIL	410
SSCE0109	INFORMACION JUVENIL	480
SSCE0110	DOCENCIA DE LA FORMACION PROFESIONAL PARA EL EMPLEO	380
SSCG0111	GESTION DE LLAMADAS DE TELEASISTENCIA	310
SEAG0211	GESTION AMBIENTAL	500
SEAG0109	INTERPRETACION Y EDUCACION AMBIENTAL	500
IMSV0209	DESARROLLO DE PRODUCTOS MULTIMEDIA INTERACTIVOS	540

## Formación Online

Disponemos de una plataforma E-learning de desarrollo propio, accesible desde nuestra web, con la que impartimos formación online a nuestros alumnos, y que incluye las últimas herramientas en cuanto a metodología de enseñanza en esta modalidad. (Salas Virtuales, Tutorías por Videoconferencia, Foros, Chat, Wiki, Talleres, Glosario, Laboratorio de Idiomas...)

De esta manera podemos ofrecer de una manera permanente el acceso a la formación a todos nuestros alumnos, sin las barreras, hasta ahora insalvables, de horarios, grupos, desplazamientos, etc. que hacían muy difícil el objetivo final de mantener siempre al máximo nivel, la capacitación de los trabajadores en los distintos puestos de trabajo de la Empresa.

Dicha plataforma cumple con las exigencias por parte de los Servicios Públicos de Empleo para la impartición de certificados de profesionalidad en modalidad online.

Disponemos de las principales categorías formativas en esta modalidad:

- Administración y RRHH
- Deporte
- Diseño
- Educación
- Gestión
- Idiomas
- Internet
- Ofimática
- Programación
- Riesgos Laborales
- Salud
- Sectoriales
- Sistemas Operativos
- Social

## *Metodología*

Nuestra metodología en el ámbito de la formación y la búsqueda de empleo se centra en el **individuo**, en las características propias de cada candidato evaluando las necesidades del mismo orientadas a su perfil formativo, para posteriormente crear un **itinerario de inserción** laboral a las diferentes empresas del sector.

Los perfiles del público objetivo en los que nos centramos en la nuestra línea de actuación son los siguientes:

- Jóvenes desempleados
- Jóvenes sin experiencia profesional o inferior a 3 meses
- Parados de larga duración
- Jóvenes emprendedores

Otro aspecto fundamental es la **comunicación** con las empresas, diseñando y elaborando planes de detección de las **necesidades** de las mismas para poder dar una respuesta lo más exigente a las expectativas del mercado laboral.

Nuestra metodología incluye también elaborar contenidos para los programas específicos de cada sector, manteniendo un constante vínculo con los profesionales de los distintos sectores productivos de la provincia.



## Medidas de actuación

### Medida 1

#### REALIZAR PROGRAMAS FORMATIVOS DIRIGIDOS A LA OBTENCION DE CERTIFICADOS DE PROFESIONALIDAD

**Correspondencia con la medida EEEJ :** **1** Extender los programas formativos dirigidos a la obtención de Certificados de Profesionalidad.

**Tipo de medida:** Medidas propias de la entidad

**Línea de actuación:** Formación

**Objetivo general:** Mejorar la empleabilidad, la cualificación y la inserción profesional de jóvenes desempleados.

**Previsión de recursos:** Aulas propias de la entidad, personal técnico para el desarrollo de las acciones formativas y medios de comunicación adecuados.

**Beneficiarios potenciales:** Cualesquiera que se encuentren en los perfiles comentados anteriormente en el apartado de público objetivo de nuestra metodología.

### Medida 2

#### REALIZAR PROGRAMAS FORMATIVOS DE IDIOMAS

**Correspondencia con la medida EEEJ :** **28** Ampliar la oferta de la formación en idiomas.

**Tipo de medida:** Medidas propias de la entidad

**Línea de actuación:** Formación

**Objetivo general:** Promover la empleabilidad, la cualificación a través del estudio de los idiomas con contenidos enmarcados en el Marco Común Europeo de Referencia para las Lenguas.

**Previsión de recursos:** Aulas propias de la entidad, personal docente específico para el desarrollo de las acciones formativas y medios de comunicación adecuados.

**Beneficiarios potenciales:** Cualesquiera que se encuentren en los perfiles comentados anteriormente en el apartado de público objetivo de nuestra metodología.

### Medida 3

#### ORIENTACIÓN Y ASESORAMIENTO LABORAL

**Correspondencia con la medida EEJ :** 59 que reciben los jóvenes sobre la situación del mercado laboral, tanto en la enseñanza secundaria como en las universidades, de modo que conozcan las oportunidades de empleo a las que les pueden conducir los estudios y el marco regulatorio de las relaciones laborales.

**Tipo de medida:** Medidas propias de la entidad

**Línea de actuación:** Orientación y asesoramiento.

**Objetivo general:** Asesorar en el empleo e inculcar un proceso de orientación laboral favoreciendo el autoconocimiento de la persona, sus fortalezas y debilidades y hacerle ver su potencial real.

**Previsión de recursos:** Aulas propias de la entidad, personal docente específico para el desarrollo de las acciones formativas y medios de comunicación adecuados.

**Beneficiarios potenciales:** Cualesquiera que se encuentren en los perfiles comentados anteriormente en el apartado de público objetivo de nuestra metodología.

### Medida 4

#### COLABORACIÓN COMO AGENTE PRIVADO EN LA BÚSQUEDA DE EMPLEO

**Correspondencia con la medida EEEJ :** 85 impulsar la colaboración público-privada con las agencias de colocación en su calidad de entidades colaboradoras de los Servicios Públicos de Empleo, con el objetivo de aumentar la eficacia y eficiencia de los servicios de intermediación.

**Tipo de medida:** Medidas propias de la entidad

**Línea de actuación:** Orientación, asesoramiento y búsqueda de demandas concretas.

**Objetivo general:** Contribuir a reducir la duración media del desempleo de forma que los trabajadores tengan acceso a empleos más adecuados a sus características. Ser el canal por el que las empresas encuentren a los trabajadores mejor preparados para los puestos ofertados.

**Previsión de recursos:** Aulas propias de la entidad, personal docente específico para el desarrollo de las acciones formativas y medios de comunicación adecuados.

**Beneficiarios potenciales:** Cualesquiera que se encuentren en los perfiles comentados anteriormente en el apartado de público objetivo de nuestra metodología.