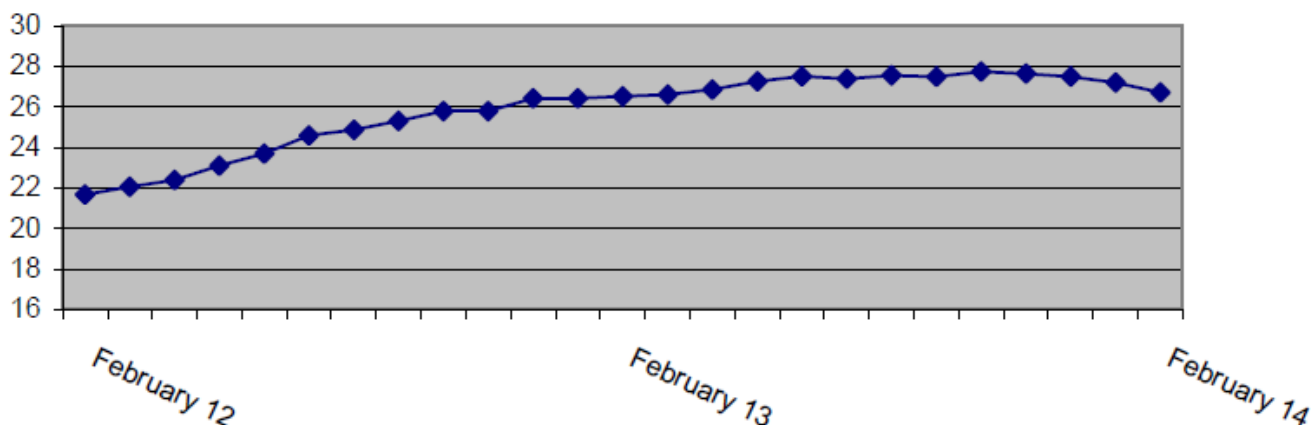


## GRECIA

### SITUACIÓN DEL MERCADO DE TRABAJO

En febrero de 2014, último dato publicado por la Autoridad Helena de Estadística - ELSTAT, el desempleo ha registrado una tasa del 26,7%, frente al 27,2% del mes anterior y al 26,5% de febrero de 2013. La tasa de desempleo juvenil se cifró, en febrero, en un 56,8%.

**Evolución de la tasa de desempleo mensual (Febrero 2012 - Febrero 2014)**



**Tabla 1. Empleados, desempleados, población económicamente inactiva y tasa de paro (Febrero, 2009 - 2014)**

	FEBRERO					
	2009	2010	2011	2012	2013	2014
Empleados	4.494.173	4.435.866	4.228.772	3.879.789	3.628.739	3.613.826
Desempleados	438.131	543.777	740.517	1.074.285	1.311.034	1.317.848
Inactivos	3.370.885	3.323.206	3.337.378	3.354.952	3.377.287	3.386.498
<b>Tasa de paro</b>	<b>8,9</b>	<b>10,9</b>	<b>14,9</b>	<b>21,7</b>	<b>26,5</b>	<b>26,7</b>

**Tabla 2. Tasa de desempleo por género: Febrero 2009-2014**

Género	FEBRERO					
	2009	2010	2011	2012	2013	2014
Hombres	6,4	8,2	12,3	18,8	23,9	24,1
Mujeres	12,4	14,7	18,5	25,6	30,0	30,2
<b>Total</b>	<b>8,9</b>	<b>10,9</b>	<b>14,9</b>	<b>21,7</b>	<b>26,5</b>	<b>26,7</b>

**Tabla 3: Tasa de desempleo por tramos de edad: Febrero 2009-2014**

Tramos de edad	FEBRERO					
	2009	2010	2011	2012	2013	2014
15-24 años	25,9	30,3	37,8	52,7	60,4	56,8
25-34 "	11,6	14,2	21,4	29,4	34,3	35,5
35-44 "	6,9	9,1	12,3	18,2	23,8	23,7
45-54 "	5,3	7,3	10,2	15,6	20,5	20,5
55-64 "	4,1	5,3	7,2	11,6	16,9	18,2
65-74 "	1,0	1,4	2,0	3,6	7,5	11,6
<b>Total</b>	<b>8,9</b>	<b>10,9</b>	<b>14,9</b>	<b>21,7</b>	<b>26,5</b>	<b>26,7</b>

Fuente: Elstat

### EVOLUCIÓN DEL DESEMPLEO JUVENIL (meses de febrero 2009-2014)

