

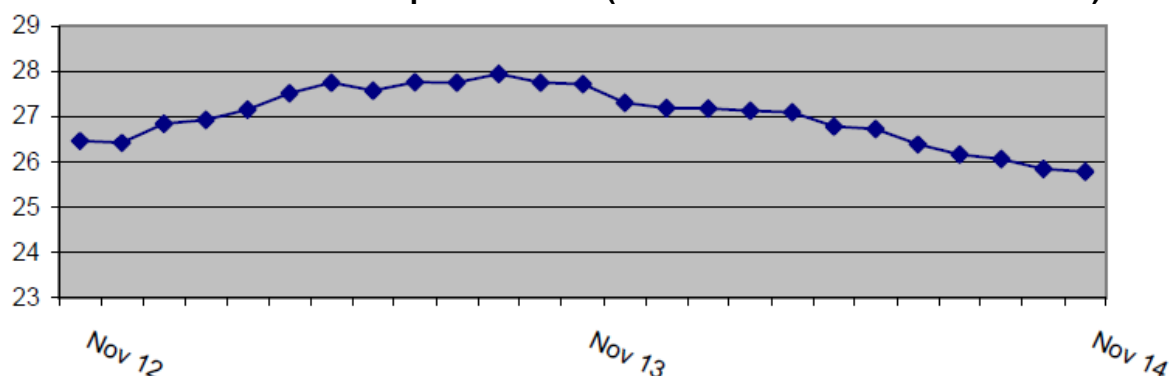
GRECIA

LOS DATOS DE NOVIEMBRE DE 2014

En noviembre de 2014, último dato publicado por la Autoridad Helena de Estadística – ELSTAT, los desempleados fueron 1.229.367, es decir 27.720 menos que en noviembre de 2013 (-0,8%) y 13.552 menos que en octubre de 2014 (-1,1%)

La tasa desestacionalizada de desempleo fue del 25,8%, frente al 27,7% de noviembre de 2013 y al 25,8% del mes de octubre de 2014. La tasa de desempleo juvenil se cifró, en noviembre de 2014, en un 50,6%.

Evolución de la tasa de desempleo mensual (Noviembre 2012 - Noviembre 2014)



En cuanto a las personas ocupadas, 3.347.378, su número registró una disminución del 0,8% (-27.720 personas) respecto al mes anterior y un aumento del 1,5% (+52.585) a nivel interanual.

Tabla 1. Empleados, desempleados, población económicamente inactiva y tasa de paro (Noviembre, 2009 - 2014)

	NOVIEMBRE					
	2009	2010	2011	2012	2013	2014
Empleados	4.529.253	4.265.087	3.877.501	3.583.006	3.485.723	3.538.308
Desempleados	528.271	711.070	1.026.922	1.289.376	1.336.860	1.229.367
Inactivos	3.357.330	3.359.964	3.389.337	3.343.469	3.349.968	3.347.378
Tasa de paro	10,4	14,3	20,9	26,5	27,7	25,8

Tabla 2. Tasa de desempleo por género: Noviembre 2009-2014

Género	NOVIEMBRE					
	2009	2010	2011	2012	2013	2014
Hombres	7,9	11,5	18,1	23,5	24,9	23,0
Mujeres	13,9	18,0	24,6	30,2	31,3	29,3
Total	10,4	14,3	20,9	26,5	27,7	25,8

Tabla 3. Tasa de desempleo por tramos de edad: Noviembre 2009-2014

Tramos de edad	NOVIEMBRE					
	2009	2010	2011	2012	2013	2014
15-24 años	28,0	36,7	50,3	58,9	57,0	50,6
25-34 "	13,8	18,5	28,5	35,3	37,3	33,0
35-44 "	8,9	11,5	17,1	22,6	24,3	22,1
45-54 "	7,1	9,6	14,6	19,7	21,0	19,7
55-64 "	5,0	6,8	10,2	15,1	16,9	16,9
65-74 "	1,2	1,8	4,0	9,4	10,1	10,9
Total	10,4	14,3	20,9	26,5	27,7	25,8

Fuente: Elstat

EVOLUCIÓN DEL DESEMPLEO JUVENIL (meses de noviembre 2009-2014)

