

GRECIA

LOS DATOS PROVISIONALES DE AGOSTO.-

En agosto de 2015, último dato publicado por la Autoridad Helena de Estadística, ELSTAT, el desempleo ha registrado una tasa del 24,6%, frente al 24,9% del mes anterior y al 26,2% de agosto de 2014. La tasa de desempleo juvenil se cifró, en agosto, en un 47,9%.

**Evolución de la tasa de desempleo mensual
(Agosto 2013 – Agosto 2015)**

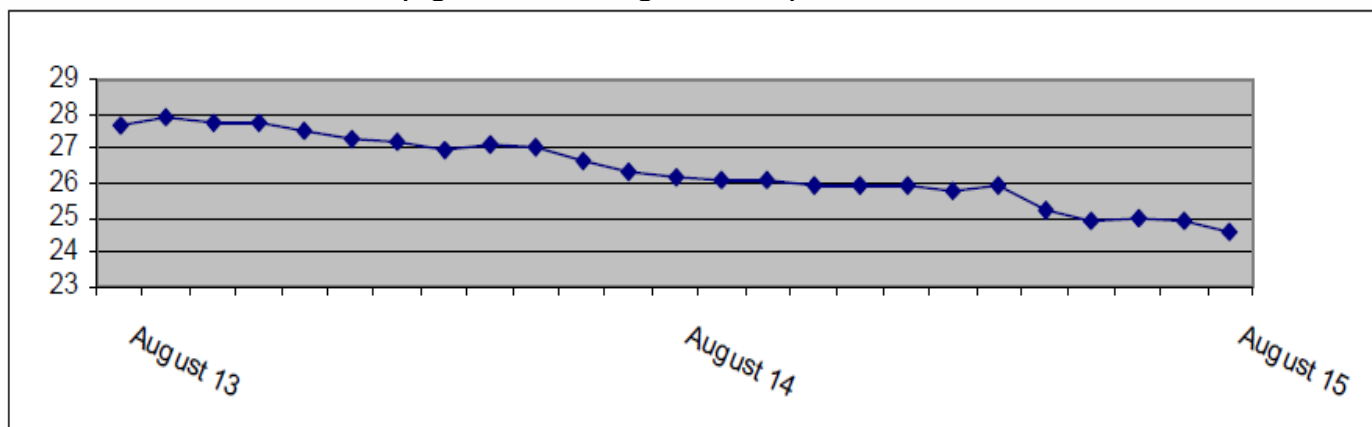


Tabla 1. Empleados, desempleados, población económicamente inactiva y tasa de paro (Agosto, 2010 - 2015)

	AGOSTO					
	2010	2011	2012	2013	2014	2015
Empleados	4.358.650	4.002.573	3.636.802	3.509.998	3.546.766	3.614.192
Desempleados	647.178	917.225	1.253.050	1.343.159	1.258.085	1.180.001
Inactivos	3.350.905	3.381.512	3.346.231	3.324.856	3.323.161	3.286.686
Tasa de paro	12,9	18,6	25,6	27,7	26,2	24,6

Tabla 2. Tasa de desempleo por género: Agosto 2010-2015

Género	AGOSTO					
	2010	2011	2012	2013	2014	2015
Hombres	10,3	15,9	22,6	24,5	23,5	21,5
Mujeres	16,5	22,3	29,5	31,7	29,6	28,5
Total	12,9	18,6	25,6	27,7	26,2	24,6

Tabla 3: Tasa de desempleo por tramos de edad: Agosto 2010-2015

Tramos de edad	AGOSTO					
	2010	2011	2012	2013	2014	2015
15-24 años	32,2	45,5	56,6	57,6	49,8	47,9
25-34 "	17,2	25,5	32,8	36,5	34,7	31,3
35-44 "	10,8	15,4	21,9	24,1	22,8	22,2
45-54 "	8,8	12,8	19,1	20,5	20,5	19,9
55-64 "	5,8	8,4	14,2	15,9	16,4	16,2
65-74 "	1,6	4,1	3,7	9,3	11,4	11,0
Total	12,9	18,6	25,6	27,7	26,2	24,6

Fuente: Elstat

**EVOLUCIÓN DEL DESEMPLEO JUVENIL
(mes de Agosto 2010-2015)**

