

2. PRINCIPALES CARACTERÍSTICAS DE LA ACTIVIDAD

2- ACTIVOS POR SEXO Y EDADES (*)

Reestimación de las series de paro 1976-2000 según la definición EPA-2002

PERIODO	AMBOS SEXOS			VARONES			MUJERES		
	TOTAL	< 25 años	> 25 años	TOTAL	< 25 años	> 25 años	TOTAL	< 25 años	> 25 años
Valores absolutos en miles									
1976	13.331,4	2.836,0	10.495,4	9.536,3	1.582,7	7.953,6	3.795,1	1.253,5	2.541,8
1977	13.280,4	2.821,7	10.458,7	9.526,4	1.568,2	7.958,2	3.754,0	1.253,5	2.500,5
1978	13.313,4	2.833,3	10.480,1	9.527,6	1.568,8	7.958,9	3.785,8	1.264,5	2.521,2
1979	13.364,2	2.841,8	10.522,3	9.538,0	1.570,0	7.967,9	3.826,3	1.271,8	2.554,5
1980	13.395,2	2.848,0	10.547,3	9.556,2	1.585,7	7.970,5	3.839,0	1.262,2	2.576,8
1981	13.429,6	2.864,7	10.564,8	9.598,2	1.600,1	7.998,0	3.831,4	1.264,6	2.566,8
1982	13.575,5	2.884,5	10.690,9	9.636,1	1.620,3	8.015,9	3.939,4	1.264,3	2.675,1
1983	13.728,1	2.876,0	10.852,1	9.646,9	1.611,2	8.035,7	4.081,2	1.264,8	2.816,4
1984	13.790,2	2.874,6	10.915,7	9.665,7	1.619,2	8.046,6	4.124,5	1.255,4	2.869,1
1985	13.858,3	2.826,0	11.032,3	9.675,8	1.604,1	8.071,7	4.182,5	1.221,9	2.960,6
1986	14.017,3	2.840,1	11.177,2	9.738,7	1.621,6	8.117,0	4.278,6	1.218,4	3.060,3
1987	14.541,4	3.019,4	11.522,1	9.790,5	1.657,3	8.133,1	4.751,0	1.362,0	3.388,9
1988	14.908,1	3.078,2	11.829,9	9.868,3	1.661,1	8.207,2	5.039,8	1.417,1	3.622,7
1989	15.066,2	2.995,2	12.071,0	9.935,3	1.625,6	8.309,8	5.130,9	1.369,7	3.761,2
1990	15.251,8	2.950,7	12.301,1	9.994,4	1.613,7	8.380,6	5.257,4	1.336,9	3.920,5
1991	15.370,1	2.867,3	12.502,7	10.009,0	1.586,4	8.422,6	5.361,1	1.281,0	4.080,1
1992	15.424,3	2.786,6	12.637,7	9.924,4	1.549,6	8.374,7	5.499,9	1.237,0	4.263,0
1993	15.524,0	2.704,2	12.819,8	9.902,0	1.503,4	8.398,7	5.621,9	1.200,8	4.421,1
1994	15.662,6	2.652,7	13.009,9	9.865,4	1.454,0	8.411,5	5.797,2	1.198,8	4.598,5
1995	15.790,7	2.552,9	13.237,8	9.858,6	1.384,5	8.474,1	5.932,2	1.168,5	4.763,7
1996	16.063,3	2.478,4	13.584,9	9.984,6	1.355,6	8.629,0	6.078,7	1.122,9	4.955,9
1997	16.352,2	2.430,7	13.921,5	10.101,6	1.329,7	8.771,9	6.250,6	1.100,9	5.149,7
1998	16.631,0	2.416,2	14.214,8	10.270,5	1.342,4	8.928,2	6.360,5	1.073,9	5.286,6
1999	17.000,1	2.434,2	14.565,9	10.438,1	1.353,0	9.085,1	6.562,0	1.081,2	5.480,8
2000	17.601,2	2.451,1	15.150,1	10.714,1	1.370,1	9.344,0	6.887,1	1.081,0	5.806,1
2001	18.050,7	2.440,0	15.610,7	10.978,6	1.390,3	9.588,3	7.072,1	1.049,8	6.022,3
2002	18.785,6	2.435,1	16.350,6	11.294,4	1.388,3	9.906,1	7.491,3	1.046,8	6.444,5
2003	19.538,2	2.424,7	17.113,4	11.629,3	1.381,7	10.247,6	7.908,9	1.043,1	6.865,8
2004	20.184,5	2.406,4	17.778,1	11.905,1	1.370,1	10.535,0	8.279,4	1.036,3	7.243,1
2005	20.885,7	2.494,8	18.391,0	12.251,6	1.401,9	10.849,7	8.634,1	1.092,9	7.541,2
2006	21.584,8	2.474,0	19.110,8	12.534,1	1.373,7	11.160,4	9.050,7	1.100,4	7.950,4
2007	22.189,9	2.434,0	19.755,9	12.802,5	1.361,6	11.440,9	9.387,4	1.072,4	8.315,8
2008	22.848,3	2.408,0	20.440,3	13.031,7	1.330,7	11.701,0	9.816,5	1.077,3	8.739,3
2009	23.037,5	2.223,2	20.814,3	12.938,5	1.220,9	11.717,7	10.099,0	1.002,3	9.096,7
Variaciones con respecto a igual periodo del año anterior en miles									
1977	-51,0	-14,2	-36,7	-9,9	-14,4	4,6	-41,1	0,0	-41,3
1978	32,9	11,5	21,5	1,2	0,5	0,7	31,8	11,1	20,7
1979	50,9	8,6	42,2	10,4	1,2	9,1	40,5	7,3	33,2
1980	31,0	6,1	24,9	18,2	15,7	2,5	12,8	-9,6	22,3
1981	34,3	16,8	17,6	42,0	14,4	27,6	-7,6	2,4	-10,0
1982	145,9	19,8	126,1	37,9	20,2	17,8	108,0	-0,4	108,4
1983	152,6	-8,5	161,2	10,8	-9,0	19,8	141,8	0,5	141,3
1984	62,2	-1,4	63,6	18,9	7,9	10,9	43,3	-9,4	52,7
1985	68,1	-48,6	116,7	10,1	-15,1	25,2	58,0	-33,5	91,5
1986	159,0	14,1	144,9	62,9	17,5	45,3	96,1	-3,5	99,6
1987	524,1	179,3	344,8	51,8	35,7	16,1	472,3	143,6	328,7
1988	366,7	58,8	307,8	77,8	3,8	74,1	288,8	55,1	233,8
1989	158,1	-82,9	241,1	67,0	-35,5	102,5	91,1	-47,4	138,5
1990	185,6	-44,5	230,1	59,1	-11,9	70,8	126,5	-32,8	159,2
1991	118,3	-83,4	201,6	14,6	-27,4	42,0	103,7	-56,0	159,7
1992	54,2	-80,7	135,0	-84,6	-36,7	-47,9	138,8	-44,0	182,8
1993	99,7	-82,4	182,1	-22,3	-46,3	24,0	122,0	-36,2	158,1
1994	138,6	-51,5	190,1	-36,6	-49,4	12,8	175,3	-2,0	177,4
1995	128,1	-99,9	227,9	-6,8	-69,5	62,6	134,9	-30,3	165,2
1996	272,6	-74,5	347,1	126,1	-28,9	154,9	146,5	-45,6	192,2
1997	288,9	-47,7	336,6	117,0	-25,8	142,8	171,9	-21,9	193,8
1998	278,8	-14,4	293,3	168,9	12,6	156,4	109,8	-27,1	136,9
1999	369,1	17,9	351,1	167,6	10,7	156,8	201,5	7,4	194,3
2000	601,1	16,9	584,2	276,0	17,0	259,0	325,1	-0,2	325,3
2001	449,5	-11,1	460,6	264,5	20,2	244,3	184,9	-31,2	216,2
2002	734,9	-4,9	739,9	315,8	-2,0	317,8	419,3	-3,0	422,2
2003	752,5	-10,3	762,9	334,9	-6,6	341,5	417,6	-3,7	421,3
2004	646,3	-18,3	664,7	275,9	-11,6	287,4	370,5	-6,8	377,3
2005	701,2	88,4	612,8	346,5	31,8	314,7	354,7	56,6	298,1
2006	699,1	-20,8	719,8	282,4	-28,3	310,7	416,6	7,5	409,1
2007	605,1	-40,0	645,1	268,4	-12,1	280,5	336,7	-28,0	365,4
2008	658,4	-26,1	684,5	229,3	-30,9	260,1	429,1	4,8	423,5
2009	189,2	-184,8	374,0	-93,2	-109,8	16,6	282,5	-75,0	357,4
Variaciones con respecto a igual periodo del año anterior en porcentaje									
1977	-0,4	-0,5	-0,4	-0,1	-0,9	0,1	-1,1	0,0	-1,6
1978	0,2	0,4	0,2	0,0	0,0	0,0	0,8	0,9	0,8
1979	0,4	0,3	0,4	0,1	0,1	0,1	1,1	0,6	1,3
1980	0,2	0,2	0,2	0,2	1,0	0,0	0,3	-0,8	0,9
1981	0,3	0,6	0,2	0,4	0,9	0,3	-0,2	0,2	-0,4
1982	1,1	0,7	1,2	0,4	1,3	0,2	2,8	0,0	4,2
1983	1,1	-0,3	1,5	0,1	-0,6	0,2	3,6	0,0	5,3
1984	0,5	0,0	0,6	0,2	0,5	0,1	1,1	-0,7	1,9
1985	0,5	-1,7	1,1	0,1	-0,9	0,3	1,4	-2,7	3,2
1986	1,1	0,5	1,3	0,6	1,1	0,6	2,3	-0,3	3,4
1987	3,7	6,3	3,1	0,5	2,2	0,2	11,0	11,8	10,7
1988	2,5	1,9	2,7	0,8	0,2	0,9	6,1	4,0	6,9
1989	1,1	-2,7	2,0	0,7	-2,1	1,2	1,8	-3,3	3,8
1990	1,2	-1,5	1,9	0,6	-0,7	0,9	2,5	-2,4	4,2
1991	0,8	-2,8	1,6	0,1	-1,7	0,5	2,0	-4,2	4,1
1992	0,4	-2,8	1,1	-0,8	-2,3	-0,6	2,6	-3,4	4,5
1993	0,6	-3,0	1,4	-0,2	-3,0	0,3	2,2	-2,9	3,7
1994	0,9	-1,9	1,5	-0,4	-3,3	0,2	3,1	-0,2	4,0
1995	0,8	-3,8	1,8	-0,1	-4,8	0,7	2,3	-2,5	3,6
1996	1,7	-2,9	2,6	1,3	-2,1	1,8	2,5	-3,9	4,0
1997	1,8	-1,9	2,5	1,2	-1,9	1,7	2,8	-2,0	3,9
1998	1,7	-0,6	2,1	1,7	0,9	1,8	1,8	-2,5	2,7
1999	2,2	0,7	2,5	1,6	0,8	1,8	3,2	0,7	3,7
2000	3,5	0,7	4,0	2,6	1,3	2,9	5,0	0,0	5,9
2001	2,6	-0,5	3,0	2,5	1,5	2,6	2,7	-2,9	3,7
2002	4,1	-0,2	4,7	-2,9	-0,1	3,3	5,9	-0,3	7,0
2003	4,0	-0,4	4,7	3,0	-0,5	3,4	5,6	-0,4	6,5
2004	3,3	-0,8	3,9	2,4	-0,8	2,8	4,7	-0,7	5,5
2005	3,5	3,7	3,4	2,9	2,3	3,0	4,3	5,5	4,1
2006	3,3	-0,8	3,9	2,3	-2,0	2,9	4,8	0,7	5,4
2007	2,8	-1,6	3,4	2,1	-0,9	2,5	3,7	-2,5	4,6
2008	3,0	-1,1	3,5	1,8	-2,3	2,3	4,6	0,5	5,1
2009	0,8	-7,7	1,8	-0,7	-8,2	0,1	2,9	-7,0	4,1

*.- Aplicando la nueva metodología EPA-2005

Pueden existir diferencias de decimales entre las cifras directamente medidas por la EPA y las disponibles en INEbase ya que los totales se han obtenido por suma y se pueden acumular errores de redondeo.

Fuente: INE. EPA

2.1.- ACTIVOS POR EDADES Y SEXO (*)

PERIODO	AMBOS SEXOS						VARONES						MUJERES					
	TOTAL	16 a 19 años	20 a 24 años	25 a 29 años	30 a 34 años	55 y más años	TOTAL	16 a 19 años	20 a 24 años	25 a 29 años	30 a 34 años	55 y más años	TOTAL	16 a 19 años	20 a 24 años	25 a 29 años	30 a 34 años	55 y más años
Valores absolutos en miles																		
1994	16.087,7	704,1	2.065,4	2.563,0	9.086,3	1.669,0	10.061,2	388,9	1.121,3	1.461,6	5.887,2	1.202,3	6.026,6	315,2	944,1	1.101,4	3.199,2	466,8
1995	16.227,6	640,6	2.025,8	2.580,3	9.353,1	1.627,9	10.051,2	351,6	1.084,5	1.458,1	5.997,2	1.159,8	6.176,5	289,0	941,3	1.122,2	3.355,8	468,2
1996	16.517,8	603,8	1.990,0	2.615,9	9.682,9	1.625,3	10.183,3	337,5	1.070,4	1.457,6	6.153,3	1.164,6	6.334,5	266,2	919,6	1.158,3	3.529,7	460,7
1997	16.809,7	576,6	1.965,3	2.645,3	9.989,0	1.633,5	10.295,2	327,4	1.052,7	1.466,5	6.277,5	1.171,2	6.514,5	249,2	912,7	1.178,8	3.711,5	462,3
1998	17.081,0	563,6	1.958,5	2.678,3	10.225,9	1.654,8	10.450,6	334,6	1.054,9	1.481,2	6.396,8	1.183,2	6.630,4	229,1	903,7	1.197,1	3.829,0	471,6
1999	17.412,1	563,1	1.966,0	2.710,4	10.519,1	1.653,5	10.592,1	327,0	1.066,3	1.489,8	6.528,6	1.180,4	6.820,0	236,2	899,7	1.220,6	3.990,5	473,1
2000	18.002,3	561,4	1.977,7	2.792,6	10.930,6	1.740,0	10.858,6	332,2	1.074,7	1.525,8	6.689,4	1.236,6	7.143,7	229,3	903,1	1.266,8	4.241,2	503,4
2001	18.530,8	548,7	1.998,7	2.891,0	11.253,2	1.839,3	11.155,2	334,5	1.101,9	1.580,7	6.842,2	1.295,9	7.375,6	214,1	896,8	1.310,4	4.411,0	543,4
2001	18.050,7	526,0	1.914,1	2.802,8	11.005,9	1.802,1	10.978,6	322,5	1.067,8	1.548,6	6.765,1	1.274,6	7.072,1	203,5	846,2	1.254,2	4.240,7	527,4
2002	18.785,6	507,5	1.927,6	2.918,4	11.553,9	1.878,3	11.294,4	319,8	1.068,5	1.604,6	6.980,3	1.321,2	7.491,3	187,7	859,1	1.313,8	4.573,6	557,1
2003	19.538,2	490,7	1.934,0	3.043,0	12.093,9	1.976,5	11.629,3	307,3	1.074,4	1.653,9	7.219,7	1.374,0	7.908,9	183,4	859,7	1.389,1	4.874,2	602,5
2004	20.184,5	483,3	1.923,1	3.104,2	12.612,9	2.061,1	11.905,1	302,9	1.067,2	1.685,1	7.443,0	1.406,9	8.279,4	180,4	855,9	1.419,1	5.169,9	654,2
2005	20.885,7	538,9	1.955,8	3.125,6	13.043,2	2.222,2	12.251,6	326,8	1.075,1	1.702,8	7.661,1	1.485,8	8.634,1	212,1	880,7	1.422,8	5.382,0	736,4
2006	21.584,8	541,1	1.932,9	3.154,1	13.629,1	2.327,6	12.534,1	318,1	1.055,6	1.716,6	7.905,5	1.538,3	9.050,7	223,1	877,3	1.437,5	5.723,6	789,3
2007	22.189,9	548,2	1.885,9	3.139,7	14.209,8	2.406,3	12.802,5	329,0	1.032,6	1.708,6	8.170,6	1.561,7	9.387,4	219,2	853,2	1.431,1	6.040,0	844,7
2008	22.848,3	535,6	1.872,4	3.108,5	14.777,5	2.554,4	13.031,7	310,0	1.020,7	1.666,6	8.397,0	1.637,4	9.816,5	225,5	851,7	1.441,9	6.380,5	916,9
2009	23.037,5	450,4	1.772,8	2.992,4	15.181,0	2.640,9	12.938,5	270,3	950,6	1.590,3	8.496,2	1.631,2	10.099,0	180,1	822,2	1.402,1	6.684,8	1.009,8
2008																		
III Trim.	22.945,1	594,2	1.936,0	3.097,9	14.758,8	2.558,2	13.112,5	341,9	1.058,1	1.659,5	8.407,3	1.645,7	9.832,6	252,3	877,9	1.438,4	6.351,5	912,5
IV Trim.	23.064,8	488,9	1.859,9	2.992,0	15.010,8	2.613,2	13.029,5	279,0	1.007,1	1.646,5	8.445,8	1.651,1	10.035,2	209,9	852,8	1.445,5	6.564,9	962,1
2009																		
I Trim.	23.101,5	469,7	1.798,0	3.070,5	15.140,1	2.623,2	13.026,7	275,5	972,4	1.639,9	8.499,0	1.639,9	10.074,8	194,2	825,6	1.430,7	6.641,1	983,2
II Trim.	23.082,4	466,7	1.775,0	3.000,6	15.182,4	2.657,7	12.990,0	283,1	956,4	1.597,1	8.513,3	1.640,1	10.092,5	183,6	818,6	1.403,5	6.669,2	1.017,6
III Trim.	22.993,5	485,7	1.808,2	2.951,4	15.128,4	2.619,7	12.904,1	285,1	964,8	1.572,4	8.469,1	1.612,9	10.089,4	200,6	843,4	1.379,0	6.659,3	1.006,9
IV Trim.	22.972,5	379,3	1.710,1	2.927,2	15.272,9	2.663,0	12.833,2	237,5	908,8	1.551,8	8.503,4	1.631,7	10.139,3	141,8	801,3	1.395,3	6.769,6	1.031,3
2010																		
I Trim.	23.006,9	387,0	1.654,5	2.917,7	15.377,4	2.670,3	12.793,6	233,3	875,4	1.527,4	8.535,6	1.621,7	10.213,3	153,6	779,1	1.390,2	6.841,7	1.048,6
II Trim.	23.122,3	410,6	1.660,4	2.858,7	15.499,6	2.693,0	12.871,9	240,0	893,3	1.495,6	8.591,1	1.651,9	10.250,5	170,6	767,1	1.363,0	6.908,8	1.041,0
III Trim.	23.121,5	404,4	1.709,3	2.836,8	15.452,6	2.718,4	12.856,3	233,2	901,0	1.484,4	8.580,4	1.657,3	10.265,2	171,2	808,3	1.352,5	6.872,1	1.061,1
Variaciones con respecto al trimestre anterior en miles																		
2009																		
III Trim.	-88,9	19,0	33,2	-49,2	-54,0	-38,0	-85,9	2,0	8,4	-24,7	-44,2	-27,2	-3,1	17,0	24,8	-24,5	-9,9	-10,7
IV Trim.	-21,0	-106,4	-98,1	-4,2	144,5	43,3	-70,9	-47,6	-56,0	-20,6	34,3	18,8	49,9	-58,8	-42,1	16,3	110,3	24,4
2010																		
I Trim.	34,4	7,7	-55,6	-29,5	104,5	7,3	-39,6	-4,2	-33,4	-24,4	32,2	-10,0	74,0	11,8	-22,2	-5,1	72,1	17,3
II Trim.	115,4	23,6	5,9	-59,0	122,2	22,7	78,3	6,7	17,9	-31,8	55,5	30,2	77,2	17,0	-12,0	-27,2	67,1	-7,6
III Trim.	-0,8	-6,2	48,9	-21,9	-47,0	25,4	-15,6	-6,8	7,7	-11,2	-10,7	5,4	14,7	0,6	41,2	-10,5	-36,7	20,1
Variaciones con respecto al trimestre anterior en porcentaje																		
2009																		
III Trim.	-0,4	4,1	1,9	-1,6	-0,4	-1,4	-0,7	0,7	0,9	-1,5	-0,5	-1,7	0,0	9,3	3,0	-1,7	-0,1	-1,1
IV Trim.	-0,1	-21,9	-5,4	-0,1	1,0	1,7	-0,5	-16,7	-5,8	-1,3	0,4	1,2	0,5	-29,3	-5,0	1,2	1,7	2,4
2010																		
I Trim.	0,1	2,0	-3,3	-1,0	0,7	0,3	-0,3	-1,8	-3,7	-1,6	0,4	-0,6	0,7	8,3	-2,8	-0,4	1,1	1,7
II Trim.	0,5	6,1	0,4	-2,0	0,8	0,9	0,6	2,9	2,0	-2,1	0,7	1,9	0,4	11,1	-1,5	-2,0	1,0	-0,7
III Trim.	0,0	-1,5	2,9	-0,8	-0,3	0,9	-0,1	-2,8	0,9	-0,7	-0,1	0,3	0,1	0,4	5,4	-0,8	-0,5	1,9
Variaciones con respecto a igual periodo del año anterior en miles																		
1999	331,1	-0,4	7,5	32,1	293,2	-1,3	141,5	-7,6	11,5	8,6	131,8	-2,8	189,6	7,1	-4,0	23,5	161,5	1,5
2000	590,2	-1,7	11,8	82,2	411,4	86,5	266,5	-2,1	8,4	36,0	160,8	56,1	323,8	-6,9	-3,5	46,2	250,7	30,4
2001	528,6	-12,7	21,0	98,4	322,6	99,3	296,6	2,3	27,3	54,9	152,8	59,3	231,9	-15,1	-6,4	43,6	169,8	40,0
2002	734,9	-18,5	13,5	115,6	548,0	76,3	315,8	-2,6	0,6	56,0	215,2	46,6	419,3	-15,9	12,9	59,6	332,9	29,8
2003	752,5	-16,8	6,5	124,6	540,0	98,2	334,9	-12,5	5,9	49,3	239,4	52,8	417,6	-4,3	0,6	75,3	300,6	45,4
2004	646,3	-7,4	-10,9	61,2	518,9	84,6	275,9	-4,4	-7,1	31,2	223,3	32,9	370,5	-3,0	-3,8	30,0	295,7	51,7
2005	701,2	55,7	32,7	21,4	430,3	161,2	346,5	23,9	7,9	17,7	218,1	78,9	354,7	31,8	24,8	3,7	212,2	82,3
2006	699,1	2,2	-23,0	28,5	585,9	105,4	282,4	-8,8	-19,5	13,8	244,4	52,5	416,6	11,0	-3,4	14,7	341,5	52,9
2007	605,1	7,0	-47,0	-14,4	580,8	78,8	268,4	10,9	-23,0	-8,0	265,1	23,4	336,7	-3,9	-24,1	-6,4	316,5	55,4
2008	658,4	-12,6	-13,5	-31,3	567,7	148,0	229,3	-19,0	-12,0	-42,0	226,3	75,7	429,1	6,4	-1,5	10,8	340,5	72,3
2009	189,2	-85,2	-99,6	-116,0	403,4	86,5	-93,2	-39,7	-70,1	-76,3	99,2	-6,3	282,5	-45,5	-29,5	-37,0	304,3	92,8
2008																		
III Trim.	642,6	-15,3	-6,0	-41,3	555,4	149,8	221,9	-14,8	0,7	-57,6	222,0	71,5	420,7	-0,5	-6,7	16,3	333,4	78,3
IV Trim.	660,3	-30,5	-2,1	-40,7	572,2	161,4	153,2	-31,3	-9,0	-49,7	180,8	62,4	507,1	0,8	6,9	9,1	391,3	99,0
2009																		
I Trim.	525,0	-48,6	-33,7	-54,8	533,8	128,3	84,2	-34,1	-32,2	-43,7	162,6	31,6	440,9	-14,4	-1,5	-11,1	371,3	96,6
II Trim.	275,7	-74,2	-86,9	-118,0	448,2	106,6	-52,3	-26,5	-56,4	-79,8	114,9	-4,5	328,1	-47,7	-30,5	-38,2	333,4	111,1
III Trim.	48,4	-108,5	-127,8	-146,5	369,6	61,5	-208,4	-51,7	-83,3	-87,1	61,8	-32,8	256,8	-57,4	-34,5	-59,4	307,8	94,4
IV Trim.	-92,3	-109,6	-149,8	-144,8	262,1	49,8	-196,3	-41,5	-98,3	-94,7	57,6	-19,4	104,1	-68,1	-51,5	-50,2	204,7	69,2
2010																		
I Trim.	-94,6	-82,7	-143,5	-152,8	237,3	47,1	-233,1	-42,2	-97,0	-112,5	36,6	-18,2	138,5	-40,6	-46,5	-40,5	200,6	65,4
II Trim.	39,9	-56,1	-114,6	-141,9	317,2	35,3	-118,1	-43,1	-63,1	-101,5	77,8	11,8	158,0	-13,0	-51,5	-40,5	239	

2.2.- TASAS DE ACTIVIDAD POR EDADES Y SEXO (*)

PERIODO	AMBOS SEXOS							VARONES							MUJERES							
	Total 16 y más	16 a 19 años	20 a 24 años	25 a 29 años	30 a 54 años	55 a 64 años	16 a 64 años	Total 16 y más	16 a 19 años	20 a 24 años	25 a 29 años	30 a 54 años	55 a 64 años	16 a 64 años	Total 16 y más	16 a 19 años	20 a 24 años	25 a 29 años	30 a 54 años	55 a 64 años	16 a 64 años	
Valores de las tasas en porcentaje																						
1994	50,98	27,04	62,77	79,94	72,21	37,27	61,80	65,73	29,22	66,75	89,81	93,71	56,61	77,30	37,09	24,76	58,61	69,76	50,78	19,41	46,30	
1995	50,95	25,14	61,27	80,03	72,87	36,88	62,00	65,07	26,99	64,29	89,02	93,56	55,38	76,80	37,66	23,21	58,13	70,74	52,23	19,78	47,10	
1996	51,27	24,30	60,09	80,88	73,70	37,61	62,62	65,12	26,53	63,34	88,69	93,76	56,50	77,16	38,20	21,94	56,70	72,81	53,68	20,07	48,07	
1997	51,59	23,90	59,36	81,52	74,38	38,45	63,32	65,06	26,49	62,30	88,93	93,55	57,43	77,43	38,87	21,18	56,30	73,87	55,23	20,74	49,17	
1998	51,96	24,29	59,46	81,97	74,79	39,17	64,01	65,45	28,14	62,73	89,18	93,61	58,18	78,16	39,22	20,25	56,04	74,52	55,98	21,38	49,82	
1999	52,46	25,28	60,28	82,01	75,49	38,89	64,81	65,69	28,65	64,02	88,64	93,73	57,69	78,65	39,97	21,75	56,39	75,15	57,26	21,24	50,90	
2000	53,59	26,27	61,36	82,93	76,74	40,87	66,36	66,49	30,35	65,24	88,98	93,87	60,16	79,79	41,38	21,98	57,32	76,66	59,60	22,71	52,87	
2001	54,39	26,70	62,92	83,90	77,11	42,79	67,44	67,29	31,78	67,81	89,87	93,58	62,25	80,82	42,17	21,37	57,78	77,68	60,58	24,42	53,96	
2001	52,99	25,60	60,25	81,35	75,42	41,89	65,69	66,23	30,63	65,71	88,05	92,52	61,17	79,53	40,43	20,31	54,53	74,35	58,24	23,68	51,74	
2002	54,27	25,51	61,70	82,71	77,10	42,71	67,25	66,99	31,38	66,84	88,86	92,86	62,11	80,43	42,20	19,34	56,31	76,27	61,24	24,41	53,94	
2003	55,48	25,32	63,13	84,41	78,48	43,75	68,69	67,71	30,93	68,59	89,48	93,20	62,88	81,24	43,84	19,42	57,42	79,08	63,60	25,69	55,99	
2004	56,37	25,46	64,30	84,91	79,56	44,43	69,73	68,08	31,10	69,86	89,75	93,18	62,66	81,62	45,19	19,53	58,51	79,81	65,73	27,21	57,67	
2005	57,35	28,86	67,04	84,90	79,94	45,93	70,78	68,78	34,07	72,11	89,88	92,95	63,17	82,21	46,41	23,36	61,75	79,62	66,66	29,65	59,14	
2006	58,33	29,29	67,89	85,80	81,20	46,76	71,90	69,13	33,53	72,45	90,55	93,00	63,46	82,52	47,95	24,82	63,12	80,75	69,09	30,97	61,05	
2007	58,92	29,71	67,41	85,89	82,18	47,37	72,61	69,28	34,69	72,15	90,56	93,07	63,06	82,68	48,94	24,45	62,45	80,90	70,94	32,54	62,28	
2008	59,80	29,10	68,10	86,46	83,30	49,21	73,68	69,50	32,77	72,67	90,08	93,12	65,11	83,00	50,46	25,22	63,33	82,63	73,14	34,20	64,13	
2009	59,95	24,71	66,48	86,48	84,30	50,20	74,03	68,65	28,87	69,81	89,67	92,83	63,96	82,19	51,57	20,32	63,00	83,13	75,49	37,22	65,69	
2008	II Trim.	59,76	29,37	67,49	86,45	83,26	49,26	73,63	69,64	32,70	71,87	90,29	93,38	65,39	83,13	50,25	25,84	62,93	82,37	72,81	34,04	63,89
	III Trim.	59,95	32,30	70,57	86,40	82,95	49,09	73,87	69,81	36,15	75,52	89,96	92,95	65,26	83,38	50,46	28,23	65,40	82,63	72,61	33,82	64,12
	IV Trim.	60,13	26,62	68,27	86,88	83,96	49,99	74,11	69,21	29,56	72,36	90,01	92,90	65,38	82,72	51,38	23,52	63,99	83,57	74,70	35,46	65,29
2009	I Trim.	60,15	25,64	66,50	87,13	84,37	50,13	74,20	69,11	29,27	70,40	90,63	93,14	64,80	82,67	51,51	21,80	62,44	83,45	75,30	36,29	65,52
	II Trim.	60,06	25,56	66,21	86,16	84,39	50,77	74,17	68,89	30,17	69,84	89,36	93,08	64,67	82,49	51,55	20,68	62,42	82,77	75,40	37,65	65,65
	III Trim.	59,81	26,71	68,09	85,80	83,90	49,79	73,91	68,44	30,51	71,12	89,17	92,40	63,11	81,98	51,51	22,69	64,93	82,25	75,11	37,22	65,67
	IV Trim.	59,76	20,94	65,10	86,85	84,54	50,12	73,86	68,14	25,53	67,89	89,52	92,69	63,27	81,64	51,70	16,09	62,20	84,06	76,13	37,71	65,92
2010	I Trim.	59,83	21,45	63,56	87,14	84,96	50,43	74,09	67,95	25,18	66,03	89,42	92,90	63,30	81,59	52,05	17,50	61,00	84,77	76,76	38,30	66,43
	II Trim.	60,11	22,84	64,31	86,46	85,47	50,53	74,47	68,37	26,00	67,96	88,78	93,36	64,17	82,16	52,19	19,50	60,52	84,04	77,34	37,67	66,64
	III Trim.	60,08	22,57	66,74	86,91	85,04	54,04	74,53	68,28	25,35	69,14	89,38	93,10	67,90	82,15	52,22	19,64	64,25	84,37	76,74	40,98	66,77
Variaciones con respecto al trimestre anterior en puntos porcentuales																						
2009	III Trim.	-0,25	1,15	1,88	-0,36	-0,49	-0,98	-0,25	-0,45	0,34	1,28	-0,19	-0,68	-1,56	-0,51	-0,04	2,01	2,51	-0,52	-0,29	-0,43	0,02
	IV Trim.	-0,05	-5,77	-2,99	1,06	0,64	0,33	-0,05	-0,30	-4,98	-3,23	0,35	0,29	0,16	-0,33	0,19	-6,60	-2,73	1,81	1,02	0,49	0,25
2010	I Trim.	0,07	0,51	-1,54	0,29	0,41	0,32	0,22	-0,19	-0,35	-1,86	-0,10	0,21	0,03	-0,05	0,35	1,41	-1,20	0,71	0,63	0,59	0,51
	II Trim.	0,28	1,39	0,75	-0,69	0,51	0,10	0,39	0,42	0,82	1,93	-0,64	0,46	0,87	0,57	0,14	2,00	-0,48	-0,73	0,57	-0,63	0,21
	III Trim.	-0,03	-0,27	2,43	0,45	-0,43	3,51	0,05	-0,09	-0,65	1,18	0,60	-0,26	3,73	-0,01	0,03	0,14	3,73	0,33	-0,60	3,30	0,13
Variaciones con respecto a igual período del año anterior en puntos porcentuales																						
1999	0,50	0,99	0,82	0,04	0,70	-0,28	0,79	0,24	0,51	1,29	-0,55	0,12	-0,49	0,49	0,74	1,50	0,34	0,63	1,28	-0,14	1,08	
2000	1,13	0,99	1,08	0,92	1,25	1,98	1,56	0,80	1,71	1,21	0,34	0,14	2,48	1,13	1,42	0,24	0,93	1,51	2,33	1,47	1,97	
2001	0,80	0,43	1,56	0,97	0,37	1,92	1,08	0,80	1,43	2,58	0,89	-0,29	2,09	1,03	0,79	-0,62	0,47	1,02	0,99	1,71	1,10	
2002	1,29	-0,08	1,45	1,37	1,68	0,82	1,56	0,76	0,75	1,13	0,81	0,34	0,94	0,90	1,76	-0,97	1,78	1,91	3,00	0,73	2,20	
2003	1,21	-0,19	1,44	1,70	1,38	1,14	1,44	0,72	-0,45	1,75	0,62	0,33	0,76	0,81	1,64	0,07	1,12	2,81	2,36	1,28	2,05	
2004	0,88	0,15	1,17	0,50	1,08	0,68	1,04	0,37	0,16	1,27	0,26	-0,01	-0,22	0,38	1,35	0,11	1,09	0,73	2,13	1,52	1,68	
2005	0,98	3,40	2,74	-0,01	0,38	1,50	1,04	0,70	2,98	2,26	0,14	-0,23	0,51	0,59	1,22	3,83	3,24	-0,19	0,94	2,44	1,47	
2006	0,98	0,43	0,85	0,90	1,25	0,83	1,12	0,34	-0,55	0,34	0,67	0,04	0,30	0,31	1,54	1,46	1,38	1,13	2,43	1,33	1,92	
2007	0,59	0,42	-0,48	0,09	0,98	0,60	0,71	0,15	1,17	-0,29	0,01	0,07	-0,40	0,16	0,99	-0,37	-0,68	0,15	1,85	1,56	1,23	
2008	0,88	-0,62	0,69	0,57	1,12	1,84	1,08	0,22	-1,92	0,52	-0,48	0,05	2,05	0,32	1,52	0,76	0,89	1,73	2,20	1,66	1,85	
2009	0,15	-4,39	-1,63	0,02	1,00	0,99	0,35	-0,85	-3,90	-2,86	-0,41	-0,29	-1,15	-0,81	1,11	-4,90	-0,33	0,50	2,34	3,02	1,55	
2008	III Trim.	0,85	-0,75	0,95	0,39	1,09	1,85	1,04	0,20	-1,47	1,43	-1,20	0,06	1,84	0,30	1,48	0,03	0,46	2,11	2,12	1,88	1,79
	IV Trim.	1,01	-1,54	1,33	0,87	1,34	2,13	1,28	-0,02	-3,17	0,89	-0,30	-0,19	1,77	0,11	2,01	0,18	1,79	2,14	2,91	2,48	2,48
2009	I Trim.	0,80	-2,46	0,42	1,01	1,35	1,63	1,08	-0,21	-3,40	-0,54	0,57	-0,11	0,39	-0,10	1,78	-1,47	1,43	1,50	2,85	2,81	2,29
	II Trim.	0,30	-3,81	-1,28	-0,29	1,13	1,51	0,54	-0,75	-2,53	-2,03	-0,93	-0,30	-0,72	-0,65	1,30	-5,16	-0,51	0,40	2,59	3,61	1,76
	III Trim.	-0,14	-5,59	-2,48	-0,60	0,95	0,70	0,04	-1,37	-5,64	-4,40	-0,78	-0,55	-2,15	-1,41	1,05	-5,54	-0,47	-0,38	2,50	3,39	1,54
	IV Trim.	-0,37	-5,68	-3,17	-0,03	0,58	0,13	-0,25	-1,07	-4,03	-4,47	-0,49	-0,21	-2,12	-1,08	0,32	-7,43	-1,79	0,49	1,43	2,26	0,62
2010	I Trim.	-0,32	-4,19	-2,94	0,01	0,58	0,30	-0,11	-1,16	-4,09	-4,37	-1,21	-0,24	-1,50	-1,08	0,54	-4,30	-1,44	1,32	1,46	2,02	0,91
	II Trim.	0,05	-2,72	-1,90	0,30	1,08	-0,24	0,31	-0,52	-4,17	-1,88	-0,58	0,29	-0,51	-0,33	0,64	-1,18	-1,90	1,27	1,93	0,03	0,99
	III Trim.	0,27	-4,14	-1,35	1,12	1,14	4,25	0,61	-0,16	-5,16	-1,98	0,20	0,70	4,79	0,17	0,71	-3,05	-0,68	2,12	1,63	3,76	1,11

(*) De 1996 a 2004, los datos se corresponden con las series revisadas según la nueva metodología EPA-2005 (cambio de base de población); además, los referidos a 2001 se han obtenido sin aplicar y aplicando la nueva definición de paro, datos sin sombreado y sombreados, respectivamente.

Fuente: INE. EPA

2.3. ACTIVOS Y TASAS DE ACTIVIDAD DE JÓVENES Y ADULTOS SEGÚN SEXO (*)

PERIODO	ACTIVOS						TASAS DE ACTIVIDAD					
	Ambos sexos		Varones		Mujeres		Ambos sexos		Varones		Mujeres	
	Jóvenes a 24	Adultos 25 a 64	Jóvenes a 24	Adultos 25 a 64	Jóvenes a 29	Adultos 25 a 64	Jóvenes a 24	Adultos 25 a 64	Jóvenes a 24	Adultos 25 a 64	Jóvenes a 24	Adultos 25 a 64
Valores absolutos en miles						En porcentaje sobre la población						
1994	2.769,4	13.200,0	1.510,2	8.479,8	1.259,3	4.720,2	46,98	66,17	50,16	85,59	43,70	47,00
1995	2.666,3	13.440,4	1.436,1	8.542,2	1.230,3	4.898,2	45,55	66,72	48,03	85,34	43,00	48,30
1996	2.593,7	13.815,4	1.407,9	8.707,6	1.185,9	5.107,8	44,74	67,71	47,53	85,81	41,82	49,80
1997	2.541,9	14.171,3	1.380,0	8.852,2	1.161,9	5.319,0	44,41	68,55	47,17	86,04	41,53	51,23
1998	2.522,1	14.462,0	1.389,4	8.996,7	1.132,7	5.465,3	44,92	69,14	48,40	86,37	41,28	52,05
1999	2.529,1	14.774,3	1.393,3	9.128,0	1.135,9	5.646,4	46,07	69,65	49,63	86,36	42,34	53,06
2000	2.539,1	15.354,3	1.406,9	9.379,5	1.132,4	5.974,8	47,36	71,08	51,30	87,04	43,24	55,20
2001	2.564,2	15.932,9	1.448,1	9.678,5	1.116,0	6.254,3	49,16	71,95	54,24	87,46	43,83	56,46
2001	2.440,0	15.501,9	1.390,3	9.514,6	1.049,8	5.987,5	46,63	70,20	51,91	86,23	41,09	54,20
2002	2.435,0	16.245,4	1.388,3	9.836,6	1.046,8	6.408,8	47,62	71,68	53,03	86,76	41,94	56,58
2003	2.424,7	17.003,1	1.381,7	10.176,4	1.043,1	6.826,9	48,47	73,04	53,97	87,22	42,71	58,78
2004	2.406,4	17.666,9	1.370,1	10.464,1	1.036,3	7.202,8	49,22	73,93	54,76	87,22	43,42	60,53
2005	2.494,8	18.247,8	1.401,9	10.753,3	1.092,9	7.494,6	52,14	74,41	57,22	87,17	46,81	61,50
2006	2.474,0	18.961,3	1.373,7	11.058,1	1.100,4	7.903,0	52,70	75,49	57,10	87,35	48,08	63,44
2007	2.434,0	19.609,0	1.361,6	11.340,5	1.072,4	8.268,5	52,43	76,25	57,22	87,35	47,39	64,93
2008	2.408,0	20.281,5	1.330,7	11.602,8	1.077,3	8.678,7	52,46	77,40	56,61	87,69	48,11	66,90
2009	2.223,2	20.657,9	1.220,9	11.623,3	1.002,3	9.034,6	49,52	78,20	53,13	87,20	45,74	69,03
2008												
II Trim.	2.402,8	20.245,1	1.322,4	11.617,5	1.080,4	8.627,7	52,23	77,39	56,13	87,95	48,13	66,62
III Trim.	2.530,2	20.252,5	1.400,0	11.613,6	1.130,2	8.639,0	55,21	77,13	59,65	87,59	50,54	66,46
IV Trim.	2.348,8	20.553,6	1.286,1	11.648,8	1.062,7	8.904,7	51,50	78,03	55,07	87,58	47,76	68,29
2009												
I Trim.	2.267,7	20.678,3	1.247,9	11.687,5	1.019,8	8.990,9	50,00	78,35	53,73	87,72	46,08	68,81
II Trim.	2.241,7	20.691,3	1.239,5	11.661,8	1.002,2	9.029,6	49,74	78,33	53,71	87,47	45,58	69,02
III Trim.	2.293,9	20.548,1	1.249,9	11.560,7	1.044,0	9.987,5	51,27	77,75	54,56	86,69	47,82	68,64
IV Trim.	2.089,4	20.713,9	1.146,3	11.583,0	943,1	9.130,5	47,07	78,36	50,52	86,94	43,47	69,63
2010												
I Trim.	2.041,5	20.813,6	1.108,7	11.597,0	932,7	9.216,3	46,32	78,71	49,23	87,07	43,28	70,23
II Trim.	2.071,0	20.890,9	1.133,3	11.647,0	937,7	9.243,7	47,29	78,97	50,65	87,45	43,77	70,38
III Trim.	2.113,7	20.873,8	1.134,2	11.632,3	979,5	9.221,7	48,56	78,87	51,02	87,34	45,99	70,14
Variaciones con respecto al trimestre anterior						Variaciones con respecto al trimestre anterior						
En miles						Variaciones con respecto al trimestre anterior						
2009												
III Trim.	52,2	-143,2	10,4	-101,1	41,8	-42,1						
IV Trim.	-204,5	165,8	-103,6	22,3	-100,9	143,0						
2010												
I Trim.	-47,9	99,7	-37,6	14,0	-10,4	85,8						
II Trim.	29,5	77,3	24,6	50,0	5,0	27,4						
III Trim.	42,7	-17,1	0,9	-14,7	41,8	-22,0						
Variaciones con respecto al trimestre anterior						Variaciones con respecto al trimestre anterior						
En porcentaje						Variaciones con respecto al trimestre anterior						
2009												
III Trim.	2,3	-0,7	0,8	-0,9	4,2	-0,5	1,53	-0,59	0,85	-0,78	2,24	-0,38
IV Trim.	-8,9	0,8	-8,3	0,2	-9,7	1,6	-4,19	0,61	-4,04	0,26	-4,34	0,99
2010												
I Trim.	-2,3	0,5	-3,3	0,1	-1,1	0,9	-0,76	0,35	-1,29	0,12	-0,19	0,60
II Trim.	1,4	0,4	2,2	0,4	0,5	0,3	0,97	0,26	1,43	0,38	0,49	0,14
III Trim.	2,1	-0,1	0,1	-0,1	4,5	-0,2	1,28	-0,10	0,37	-0,11	2,22	-0,24
Variaciones con respecto a igual periodo del año anterior						Variaciones con respecto a igual periodo del año anterior						
En miles						Variaciones con respecto a igual periodo del año anterior						
1999	7,0	312,3	3,8	131,3	3,1	181,0						
2000	10,1	580,0	13,6	251,5	-3,5	328,5						
2001	25,0	578,6	41,2	299,0	-16,3	279,5						
2002	-5,0	743,5	-2,0	322,0	-3,0	421,3						
2003	-10,3	757,8	-6,6	339,8	-3,7	418,1						
2004	-18,3	663,7	-11,6	287,8	-6,8	375,9						
2005	88,4	581,0	31,8	289,2	56,6	291,8						
2006	-20,8	713,4	-28,3	304,8	7,5	408,4						
2007	-40,0	647,8	-12,1	282,4	-28,0	365,5						
2008	-26,1	672,5	-30,9	262,3	4,9	410,2						
2009	-184,8	376,4	-109,8	20,5	-75,0	355,9						
2008												
III Trim.	-21,3	651,0	-14,1	237,9	-7,2	413,2						
IV Trim.	-32,6	682,0	-40,3	202,7	7,7	479,4						
2009												
I Trim.	-82,3	603,6	-66,3	156,3	-16,0	447,4						
II Trim.	-161,1	446,2	-82,9	44,3	-78,2	401,9						
III Trim.	-236,3	295,6	-150,1	-52,9	-86,2	348,5						
IV Trim.	-259,4	160,3	-139,8	-65,8	-119,6	225,8						
2010												
I Trim.	-226,2	135,3	-139,2	-90,5	-87,1	225,4						
II Trim.	-170,7	199,6	-106,2	-14,8	-64,5	214,1						
III Trim.	-180,2	325,7	-115,7	71,6	-64,5	234,2						
Variaciones con respecto a igual periodo del año anterior						Variaciones con respecto a igual periodo del año anterior						
En porcentaje						Variaciones con respecto a igual periodo del año anterior						
1999	0,3	2,2	0,3	1,5	0,3	3,3	1,15	0,51	1,24	0,00	1,07	1,01
2000	0,4	3,9	1,0	2,8	-0,3	5,8	1,29	1,43	1,66	0,67	0,90	2,14
2001	-4,8	-2,7	-4,0	-1,7	-5,9	-4,3	1,80	0,87	2,94	0,42	0,59	1,27
2002	-0,2	4,8	-0,1	3,4	-0,3	7,0	0,99	1,47	1,12	0,53	0,84	2,38
2003	-0,4	4,7	-0,5	3,5	-0,4	6,5	0,86	1,36	0,94	0,46	0,77	2,20
2004	-0,8	3,9	-0,8	2,8	-0,7	5,5	0,75	0,89	0,79	0,00	0,70	1,75
2005	3,7	3,3	2,3	2,8	5,5	4,1	2,92	0,48	2,46	-0,05	3,40	0,97
2006	-0,8	3,9	-2,0	2,8	0,7	5,4	0,56	1,08	-0,12	0,18	1,27	1,94
2007	-1,6	3,4	-0,9	2,6	-2,5	4,6	-0,27	0,76	0,13	0,00	-0,69	1,49
2008	-1,1	3,4	-2,3	2,3	0,5	5,0	0,03	1,15	-0,61	0,34	0,71	1,97
2009	-7,7	1,9	-8,2	0,2	-7,0	4,1	-2,94	0,80	-3,48	-0,49	-2,37	2,13
2008												
III Trim.	-0,8	3,3	-1,0	2,1	-0,6	5,0	0,15	1,10	0,12	0,20	0,18	2,01
IV Trim.	-1,4	3,4	-3,0	1,8	0,7	5,7	0,02	1,38	-0,90	0,14	0,99	2,65
2009												
I Trim.	-3,5	3,0	-5,0	1,4	-1,5	5,2	-0,91	1,30	-1,86	0,06	0,09	2,57
II Trim.	-6,7	2,2	-6,3	0,4	-7,2	4,7	-2,49	0,94	-2,42	-0,48	-2,56	2,40
III Trim.	-9,3	1,5	-10,7	-0,5	-7,6	4,0	-3,94	0,62	-5,10	-0,90	-2,73	2,18
IV Trim.	-11,0	0,8	-10,9	-0,6	-11,3	2,5	-4,43	0,33	-4,55	-0,64	-4,28	1,34
2010												
I Trim.	-10,0	0,7	-11,2	-0,8	-8,5	2,5	-3,68	0,36	-4,51	-0,65	-2,81	1,42
II Trim.	-7,6	1,0	-8,6	-0,1	-6,4	2,4	-2,46	0,64	-3,06	-0,02	-1,81	1,35
III Trim.	-7,9	1,6	-9,3	0,6	-6,2	2,6	-2,71	1,12	-3,54	0,66	-1,82	1,50

(*) De 1996 a 2004, los datos se corresponden con las series revisadas según la nueva metodología EPA-2005 (cambio de base de población); además, los referidos a 2001 se han obtenido sin aplicar y aplicando la nueva definición de paro, datos sin sombrear y sombreados, respectivamente.

2.3. BIS-ACTIVOS Y TASAS DE ACTIVIDAD DE JÓVENES Y ADULTOS SEGÚN SEXO (*)

PERIODO	ACTIVOS						TASAS DE ACTIVIDAD						
	Ambos sexos		Varones		Mujeres		Ambos sexos		Varones		Mujeres		
	Jóvenes a 29	Adultos 16 a 64	Jóvenes a 29	Adultos 16 a 64	Jóvenes a 29	Adultos 16 a 64	Jóvenes a 29	Adultos 16 a 64	Jóvenes a 29	Adultos 16 a 64	Jóvenes a 29	Adultos 16 a 64	
	Valores absolutos en miles						En porcentaje sobre la población						
1994	5.246,6	10.637,1	2.894,2	7.018,3	2.352,4	3.618,9	58,59	63,53	64,07	84,76	52,90	42,76	
1995	5.209,6	10.860,2	2.865,5	7.084,1	2.344,2	3.776,1	57,79	64,18	62,54	84,62	52,86	44,17	
1996	5.209,6	11.199,5	2.865,5	7.250,0	2.344,2	3.949,5	57,68	65,23	62,22	85,23	52,96	45,57	
1997	5.187,2	11.525,9	2.846,6	7.385,7	2.340,7	4.140,3	57,84	66,14	62,22	85,48	53,28	47,12	
1998	5.200,4	11.783,7	2.870,6	7.515,5	2.329,8	4.268,2	58,55	66,76	63,35	85,83	53,55	47,99	
1999	5.239,5	12.063,9	2.883,1	7.638,2	2.356,5	4.425,8	59,58	67,37	64,24	85,93	54,72	49,08	
2000	5.331,7	12.561,7	2.932,6	7.853,7	2.399,2	4.708,0	61,09	68,89	65,79	86,67	56,17	51,33	
2001	5.438,4	12.983,1	3.017,1	8.064,2	2.421,2	4.918,9	62,67	69,67	68,00	86,95	57,09	52,55	
2001	5.242,8	12.699,1	2.938,9	7.966,0	2.304,0	4.733,3	60,41	68,14	66,24	85,89	54,32	50,57	
2002	5.353,5	13.327,0	2.992,9	8.232,0	2.360,6	5.095,0	61,94	69,64	67,66	86,36	55,96	53,05	
2003	5.467,7	13.960,1	3.035,6	8.522,5	2.432,2	5.437,8	63,52	70,95	68,86	86,80	57,92	55,17	
2004	5.510,6	14.562,7	3.055,2	8.779,0	2.455,4	5.783,7	64,49	71,95	69,76	86,75	58,95	57,14	
2005	5.620,4	15.122,4	3.104,7	9.050,5	2.515,7	6.071,9	66,39	72,56	71,46	86,68	61,03	58,38	
2006	5.628,1	15.807,1	3.090,3	9.341,5	2.537,9	6.465,5	67,24	73,72	71,84	86,79	62,38	60,55	
2007	5.573,7	16.469,3	3.070,2	9.631,9	2.503,5	6.837,5	67,17	74,65	71,97	86,80	62,10	62,35	
2008	5.516,4	17.173,0	2.997,3	9.936,2	2.519,1	7.236,9	67,40	75,96	71,35	87,30	63,23	64,46	
2009	5.215,6	17.665,5	2.811,2	10.033,0	2.404,4	7.632,5	65,61	76,95	69,05	86,82	62,00	66,94	
2008													
II Trim.	5.521,4	17.126,5	2.999,3	9.940,6	2.522,1	7.186,0	67,27	75,94	71,19	87,57	63,13	64,16	
III Trim.	5.628,1	17.154,6	3.059,5	9.954,1	2.568,6	7.200,6	68,90	75,66	72,99	87,20	64,59	63,96	
IV Trim.	5.440,8	17.461,6	2.932,6	10.002,3	2.508,2	7.459,2	67,01	76,65	70,41	87,19	63,42	65,95	
2009													
I Trim.	5.338,2	17.607,8	2.887,8	10.047,6	2.450,5	7.560,2	66,23	77,00	69,89	87,26	62,39	66,60	
II Trim.	5.242,3	17.690,7	2.836,6	10.064,7	2.405,7	7.626,1	65,62	77,14	69,27	87,17	61,77	66,98	
III Trim.	5.245,3	17.596,7	2.822,3	9.988,3	2.423,0	7.608,5	66,28	76,54	69,61	86,31	62,77	66,64	
IV Trim.	5.036,6	17.766,7	2.698,1	10.031,2	2.338,4	7.735,2	64,31	77,11	67,41	86,56	61,06	67,54	
2010													
I Trim.	4.959,2	17.895,9	2.636,1	10.069,6	2.322,9	7.826,1	63,94	77,49	66,56	86,72	61,21	68,16	
II Trim.	4.929,7	18.032,2	2.628,9	10.151,4	2.300,7	7.880,7	64,14	77,90	67,03	87,26	61,12	68,45	
III Trim.	4.950,5	18.017,0	2.618,6	10.147,9	2.332,0	7.869,2	65,00	77,65	67,42	87,05	62,47	68,16	
	Variaciones con respecto al trimestre anterior												
	En miles												
2009													
III Trim.	3,0	-94,0	-14,3	-76,4	17,3	-17,6							
IV Trim.	-208,7	170,0	-124,2	42,9	-84,6	126,7							
2010													
I Trim.	-77,4	129,2	-62,0	38,4	-15,5	90,9							
II Trim.	-29,5	136,3	-7,2	81,8	-22,2	54,6							
III Trim.	20,8	-15,2	-10,3	-3,5	31,3	-11,5							
	Variaciones con respecto al trimestre anterior												
	En porcentaje								En puntos porcentuales				
2009													
III Trim.	0,1	-0,5	-0,5	-0,8	0,7	-0,2	0,66	-0,60	0,34	-0,87	1,00	-0,33	
IV Trim.	-4,0	1,0	-4,4	0,4	-3,5	1,7	-1,97	0,57	-2,20	0,25	-1,71	0,90	
2010													
I Trim.	-1,5	0,7	-2,3	0,4	-0,7	1,2	-0,37	0,38	-0,85	0,16	0,14	0,61	
II Trim.	-0,6	0,8	-0,3	0,8	-1,0	0,7	0,19	0,41	0,47	0,54	-0,09	0,29	
III Trim.	0,4	-0,1	-0,4	0,0	1,4	-0,11	0,86	-0,25	0,39	-0,20	1,35	-0,29	
	Variaciones con respecto a igual periodo del año anterior												
	En miles												
1999	39,1	280,2	12,5	122,7	26,6	157,5							
2000	92,3	497,9	49,6	215,6	42,7	282,3							
2001	106,7	421,3	84,5	210,5	22,1	210,9							
2002	110,7	627,8	54,0	266,0	56,6	361,7							
2003	114,3	633,2	42,7	290,5	71,6	342,8							
2004	42,8	602,5	19,6	256,5	23,2	345,9							
2005	109,8	559,7	49,5	271,5	60,3	288,2							
2006	7,8	684,8	-14,4	291,0	22,2	393,6							
2007	-54,4	662,2	-20,1	290,4	-34,4	372,0							
2008	-57,3	703,7	-72,9	304,2	15,6	399,5							
2009	-300,8	492,4	-186,1	96,8	-114,7	395,6							
2008													
III Trim.	-62,6	692,3	-71,7	295,5	9,1	396,9							
IV Trim.	-73,3	722,7	-90,0	252,4	16,8	470,2							
2009													
I Trim.	-137,1	658,4	-110,0	200,0	-27,0	458,4							
II Trim.	-279,1	564,2	-162,7	124,1	-116,4	440,1							
III Trim.	-382,8	442,1	-237,2	34,2	-145,6	407,9							
IV Trim.	-404,2	305,1	-234,5	28,9	-169,8	276,0							
2010													
I Trim.	-379,0	288,1	-251,7	22,0	-127,6	265,9							
II Trim.	-312,6	341,5	-207,7	86,7	-105,0	254,6							
III Trim.	-294,8	420,3	-203,7	159,6	-91,0	260,7							
	Variaciones con respecto a igual periodo del año anterior												
	En porcentaje								En puntos porcentuales				
1999	0,8	2,4	0,4	1,6	1,1	3,7	1,03	0,61	0,90	0,10	1,17	1,09	
2000	1,8	4,1	1,7	2,8	1,8	6,4	1,51	1,52	1,55	0,74	1,46	2,25	
2001	-3,6	-2,2	-2,6	-1,2	-4,8	-3,8	1,58	0,78	2,21	0,28	0,91	1,22	
2002	2,1	4,9	1,8	3,3	2,5	7,6	1,53	1,50	1,42	0,47	1,63	2,48	
2003	2,1	4,8	1,4	3,5	3,0	6,7	1,58	1,31	1,20	0,44	1,97	2,12	
2004	0,8	4,3	0,6	3,0	1,0	6,4	0,97	0,99	0,90	-0,05	1,03	1,98	
2005	2,0	3,8	1,6	3,1	2,5	5,0	1,90	0,61	1,71	-0,07	2,08	1,24	
2006	0,1	4,5	-0,5	3,2	0,9	6,5	0,85	1,16	0,38	0,11	1,34	2,17	
2007	-1,0	4,2	-0,7	3,1	-1,4	5,8	-0,07	0,93	0,13	0,02	-0,28	1,80	
2008	-1,0	4,3	-2,4	3,2	0,6	5,8	0,22	1,31	-0,62	0,50	1,13	2,10	
2009	-5,5	2,9	-6,2	1,0	-4,6	5,5	-1,79	0,99	-2,30	-0,48	-1,23	2,48	
2008													
III Trim.	-1,1	4,2	-2,3	3,1	0,4	5,8	0,20	1,28	-0,53	0,46	0,99	2,09	
IV Trim.	-1,3	4,3	-3,0	2,6	0,7	6,7	0,32	1,53	-0,74	0,24	1,45	2,82	
2009													
I Trim.	-2,5	3,9	-3,7	2,0	-1,1	6,5	-0,17	1,42	-0,92	0,00	0,63	2,84	
II Trim.	-5,1	3,3	-5,4	1,2	-4,6	6,1	-1,65	1,20	-1,92	-0,39	-1,36	2,82	
III Trim.	-6,8	2,6	-7,8	0,3	-5,7	5,7	-2,62	0,88	-3,38	-0,89	-1,82	2,69	
IV Trim.	-7,4	1,7	-8,0	0,3	-6,8	3,7	-2,70	0,46	-3,00	-0,63	-2,36	1,59	
2010													
I Trim.	-7,1	1,6	-8,7	0,2	-5,2	3,5	-2,29	0,49	-3,33	-0,54	-1,19	1,56	
II Trim.	-6,0	1,9	-7,3	0,9	-4,4	3,3	-1,48	0,76	-2,24	0,09	-0,65	1,47	
III Trim.	-5,6	2,4	-7,2	1,6	-3,8	3,4	-1,28	1,11	-2,19	0,75	-0,30		

2.4.- ACTIVOS SEGÚN NIVEL DE ESTUDIOS Y SEXO (*)

	VALORES ABSOLUTOS (En miles)			DISTRIBUCIONES PORCENTUALES			VARIACIONES		VARIACIONES ANUALES						TASAS DE ACTIVIDAD		
	T.III.08	T.III.09	T.III.10	T.III.08	T.III.09	T.III.10	T.III.10 - T.III.10		Miles			%			T.III.08	T.III.09	T.III.10
							Miles	%	T.III.08	T.III.09	T.III.10	T.III.08	T.III.09	T.III.10			
AMBOS SEXOS	22.945,1	22.993,5	23.121,5	100,0	100,0	100,0	-0,8	0,0	642,6	48,4	128,0	2,9	0,2	0,6	59,95	59,8	60,1
Analfabetos	108,0	101,7	103,3	0,5	0,4	0,4	-11,0	-9,6	25,7	-6,3	1,6	31,2	-5,8	1,6	11,80	11,4	12,2
Educación Primaria	3.467,6	3.398,0	3.273,3	15,1	14,8	14,2	-36,0	-1,1	27,1	-69,6	-124,7	0,8	-2,0	-3,7	30,68	30,4	30,2
Educación Secundaria Primera etapa y formación e inserción laboral correspondiente	6.501,7	6.498,8	6.481,8	28,3	28,3	28,0	-85,5	-1,3	216,1	-2,9	-17,0	3,4	0,0	-0,3	68,74	67,9	68,1
Educación Secundaria Segunda etapa y formación e inserción laboral correspondiente	5.540,5	5.568,6	5.576,0	24,1	24,2	24,1	43,9	0,8	167,2	28,1	7,4	3,1	0,5	0,1	72,04	71,7	71,1
Formación e inserción laboral con título de secundaria (2ª etapa)	15,7	12,8	8,0	0,1	0,1	0,0	1,3	19,4	0,3	-2,9	-4,8	1,9	-18,5	-37,5	80,10	83,1	85,1
Educación superior, excepto doctorado	7.132,0	7.263,5	7.537,8	31,1	31,6	32,6	95,1	1,3	178,2	131,5	274,3	2,6	1,8	3,8	82,11	82,1	81,6
Doctorado	179,7	150,1	141,3	0,8	0,7	0,6	-8,7	-5,8	28,0	-29,6	-8,8	18,5	-16,5	-5,9	91,31	84,8	84,6
VARONES	13.112,5	12.904,1	12.856,3	100,0	100,0	100,0	-15,6	-0,1	221,9	-208,4	-47,8	1,7	-1,6	-0,4	69,81	68,4	68,3
Analfabetos	68,1	55,4	58,2	0,5	0,4	0,5	-13,9	-19,3	15,3	-12,7	2,8	29,0	-18,6	5,1	22,44	19,1	21,9
Educación Primaria	2.242,5	2.135,2	2.019,6	17,1	16,5	15,7	-25,4	-1,2	11,5	-107,3	-115,6	0,5	-4,8	-5,4	43,17	41,8	41,0
Educación Secundaria Primera etapa y formación e inserción laboral correspondiente	4.027,1	4.007,4	3.953,3	30,7	31,1	30,7	-34,7	-0,9	75,5	-19,7	-54,1	1,9	-0,5	-1,4	80,17	78,2	77,9
Educación Secundaria Segunda etapa y formación e inserción laboral correspondiente	3.025,7	3.003,5	3.036,0	23,1	23,3	23,6	29,8	1,0	54,0	-22,2	32,5	1,8	-0,7	1,1	79,30	77,1	76,8
Formación e inserción laboral con título de secundaria (2ª etapa)	8,6	7,7	4,8	0,1	0,1	0,0	0,2	4,3	0,0	-0,9	-2,9	0,0	-10,5	-37,7	93,48	87,5	88,9
Educación superior, excepto doctorado	3.630,0	3.603,0	3.698,3	27,7	27,9	28,8	32,7	0,9	50,9	-27,0	95,3	1,4	-0,7	2,6	84,13	83,5	82,3
Doctorado	110,5	91,9	86,1	0,8	0,7	0,7	-4,3	-4,8	14,7	-18,6	-5,8	15,3	-16,8	-6,3	89,98	82,6	80,6
MUJERES	9.832,6	10.089,4	10.265,2	100,0	100,0	100,0	14,7	0,1	420,7	256,8	175,8	4,5	2,6	1,7	50,46	51,5	52,2
Analfabetos	39,9	46,3	45,1	0,4	0,5	0,4	2,9	6,9	10,4	6,4	-1,2	35,3	16,0	-2,6	6,52	7,7	7,8
Educación Primaria	1.225,0	1.262,8	1.253,7	12,5	12,5	12,2	-10,6	-0,8	15,6	37,8	-9,1	1,3	3,1	-0,7	20,05	20,8	21,2
Educación Secundaria Primera etapa y formación e inserción laboral correspondiente	2.474,6	2.491,3	2.528,5	25,2	24,7	24,6	-50,8	-2,0	140,6	16,7	37,2	6,0	0,7	1,5	55,79	56,1	56,9
Educación Secundaria Segunda etapa y formación e inserción laboral correspondiente	2.514,8	2.565,1	2.539,9	25,6	25,4	24,7	14,0	0,6	113,2	50,3	-25,2	4,7	2,0	-1,0	64,90	66,2	65,2
Formación e inserción laboral con título de secundaria (2ª etapa)	7,1	5,1	3,2	0,1	0,1	0,0	1,0	45,5	0,3	-2,0	-1,9	4,4	-28,2	-37,3	68,93	77,3	80,0
Educación superior, excepto doctorado	3.502,0	3.660,5	3.839,5	35,6	36,3	37,4	62,4	1,7	127,2	158,5	179,0	3,8	4,5	4,9	80,12	80,8	80,8
Doctorado	69,2	58,2	55,2	0,7	0,6	0,5	-4,3	-7,2	13,3	-11,0	-3,0	23,8	-15,9	-5,2	93,39	88,3	91,5

(*) Los datos se corresponden con las series revisadas según la nueva metodología EPA-2005 (cambio de base de población).

Fuente: INE. EPA

2.5.- POBLACIÓN ACTIVA POR COMUNIDADES AUTÓNOMAS (*)

	VALORES ABSOLUTOS Miles			DISTRIBUCIÓN PORCENTUAL			VARIACIONES T.III.10 - T.II.10		VARIACIONES ANUALES					
	T.III.08	T.III.09	T.III.10	T.III.08	T.III.09	T.III.10	T.III.10 - T.II.10		Miles			%		
							Miles	%	T.III.08	T.III.09	T.III.10	T.III.08	T.III.09	T.III.10
Andalucía	3.844,6	3.878,7	3.956,3	16,8	16,9	17,1	-17,9	-0,5	152,0	34,1	77,6	4,1	0,9	2,0
Aragón	659,3	660,4	640,1	2,9	2,9	2,8	-5,3	-0,8	6,7	1,1	-20,3	1,0	0,2	-3,1
Asturias	501,1	484,9	482,3	2,2	2,1	2,1	2,2	0,5	24,9	-16,2	-2,6	5,2	-3,2	-0,5
Baleares	589,5	607,1	610,5	2,6	2,6	2,6	5,2	0,9	27,4	17,6	3,4	4,9	3,0	0,6
Canarias	1.045,5	1.082,5	1.082,1	4,6	4,7	4,7	5,8	0,5	24,9	37,0	-0,4	2,4	3,5	0,0
Cantabria	282,0	282,3	274,7	1,2	1,2	1,2	-5,4	-1,9	5,3	0,3	-7,6	1,9	0,1	-2,7
Castilla y León	1.189,6	1.179,9	1.195,0	5,2	5,1	5,2	6,0	0,5	18,7	-9,7	15,1	1,6	-0,8	1,3
Castilla-La Mancha	957,1	981,5	977,9	4,2	4,3	4,2	-3,6	-0,4	34,2	24,4	-3,6	3,7	2,5	-0,4
Cataluña	3.838,9	3.806,5	3.845,5	16,7	16,6	16,6	27,8	0,7	57,9	-32,4	39,0	1,5	-0,8	1,0
Comunidad Valenciana	2.525,4	2.569,7	2.516,0	11,0	11,2	10,9	-8,7	-0,3	81,2	44,3	-53,7	3,3	1,8	-2,1
Extremadura	487,4	486,8	496,6	2,1	2,1	2,1	-4,2	-0,8	10,6	-0,6	9,8	2,2	-0,1	2,0
Galicia	1.326,9	1.313,3	1.314,0	5,8	5,7	5,7	18,6	1,4	24,3	-13,6	0,7	1,9	-1,0	0,1
Madrid	3.369,6	3.365,4	3.416,0	14,7	14,6	14,8	-16,2	-0,5	101,6	-4,2	50,6	3,1	-0,1	1,5
Murcia	721,2	722,1	740,2	3,1	3,1	3,2	5,5	0,7	31,8	0,9	18,1	4,6	0,1	2,5
Navarra	312,4	308,4	308,7	1,4	1,3	1,3	-2,7	-0,9	9,4	-4,0	0,3	3,1	-1,3	0,1
País Vasco	1.074,2	1.045,2	1.045,3	4,7	4,5	4,5	-10,3	-1,0	21,5	-29,0	0,1	2,0	-2,7	0,0
Rioja (La)	160,3	159,0	159,1	0,7	0,7	0,7	2,2	1,4	7,8	-1,3	0,1	5,1	-0,8	0,1
Ceuta y Melilla	60,2	60,0	61,0	0,3	0,3	0,3	-0,1	-0,2	2,5	-0,2	1,0	4,3	-0,3	1,7
TOTAL	22.945,1	22.993,5	23.121,5	100,0	100,0	100,0	-0,8	0,0	642,6	48,4	128,0	2,9	0,2	0,6

(*) Los datos se corresponden con las series revisadas según la nueva metodología EPA-2005 (cambio de base de población).

Fuente: INE. EPA

2.6.- TASAS DE ACTIVIDAD POR COMUNIDADES AUTÓNOMAS Y SEXOS (*)

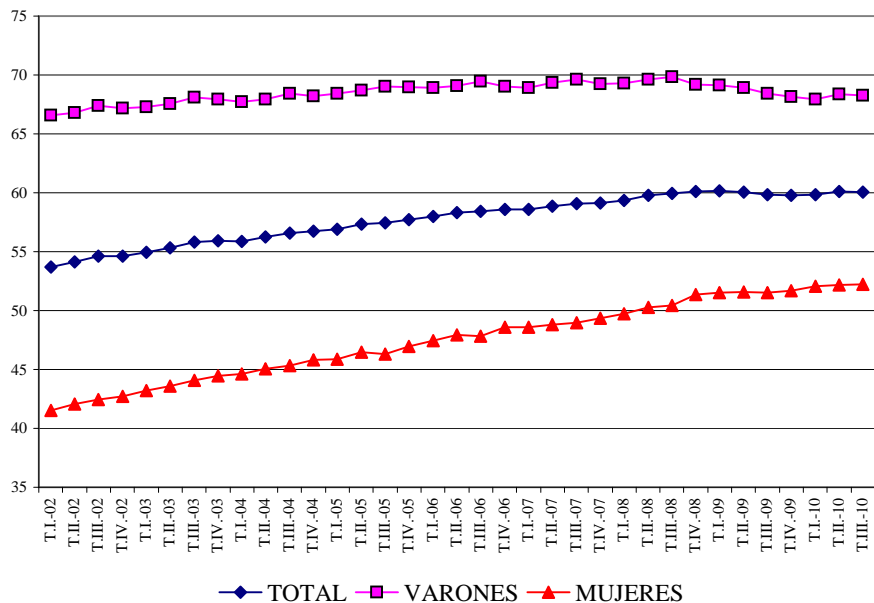
	Valores de las tasas			Variaciones	Variaciones anuales		
				T.III.10-T.II.10	En puntos porcentuales		
	T.III.08	T.III.09	T.III.10	En puntos porcentuales	T.III.08	T.III.09	T.III.10
AMBOS SEXOS	59,95	59,81	60,08	-0,03	0,85	-0,14	0,27
Andalucía	57,62	57,71	58,48	-0,34	1,46	0,09	0,77
Aragón	59,26	59,00	57,66	-0,43	-0,19	-0,26	-1,34
Asturias	53,53	51,97	51,83	0,29	2,71	-1,56	-0,14
Baleares	67,03	68,05	68,13	0,30	1,28	1,02	0,08
Canarias	60,91	62,33	62,00	0,21	0,13	1,42	-0,33
Cantabria	57,13	56,94	55,47	-1,10	0,56	-0,19	-1,47
Castilla y León	54,94	54,52	55,64	0,33	0,62	-0,42	1,12
Castilla-La Mancha	57,13	57,69	57,50	-0,30	0,63	0,56	-0,19
Cataluña	63,12	62,72	63,27	0,41	0,35	-0,40	0,55
Comunidad Valenciana	60,76	61,25	60,40	-0,21	0,55	0,49	-0,85
Extremadura	54,00	53,84	54,79	-0,47	0,94	-0,16	0,95
Galicia	55,56	55,06	55,14	0,78	0,87	-0,50	0,08
Madrid	64,70	64,31	64,93	-0,29	0,73	-0,39	0,62
Murcia	61,81	61,23	62,34	0,45	1,17	-0,58	1,11
Navarra	61,49	60,27	60,16	-0,57	1,01	-1,22	-0,11
País Vasco	58,64	57,31	57,41	-0,52	1,16	-1,33	0,10
Rioja (La)	60,31	59,56	60,29	0,94	2,28	-0,75	0,73
Ceuta	55,01	56,53	53,85	-1,76	3,51	1,52	-2,68
Melilla	55,31	52,10	52,11	1,06	-0,28	-3,21	0,01
VARONES	69,81	68,44	68,28	-0,09	0,20	-1,37	-0,16
Andalucía	68,91	67,90	67,68	-0,17	0,11	-1,01	-0,22
Aragón	67,87	66,86	65,70	-0,42	-0,91	-1,01	-1,16
Asturias	61,97	59,31	59,32	0,46	1,84	-2,66	0,01
Baleares	75,64	75,23	74,51	0,31	0,51	-0,41	-0,72
Canarias	70,37	70,70	69,99	0,17	0,31	0,33	-0,71
Cantabria	67,11	65,46	63,43	-1,88	0,00	-1,65	-2,03
Castilla y León	64,49	63,37	63,80	0,25	-0,64	-1,12	0,43
Castilla-La Mancha	68,89	68,64	68,16	-0,62	-0,68	-0,25	-0,48
Cataluña	72,19	70,31	71,23	0,77	-0,57	-1,88	0,92
Comunidad Valenciana	71,10	70,23	68,41	-0,60	0,69	-0,87	-1,82
Extremadura	65,31	64,06	64,98	-0,57	1,02	-1,25	0,92
Galicia	63,84	62,53	62,57	1,00	0,44	-1,31	0,04
Madrid	74,11	72,10	71,89	-0,98	0,98	-2,01	-0,21
Murcia	72,48	70,21	71,89	1,02	-0,33	-2,27	1,68
Navarra	70,48	68,59	67,70	0,25	-0,36	-1,89	-0,89
País Vasco	67,45	64,89	65,03	-0,86	0,55	-2,56	0,14
Rioja (La)	70,92	68,40	68,84	1,28	1,16	-2,52	0,44
Ceuta	69,41	66,99	67,00	-2,46	1,56	-2,42	0,01
Melilla	72,19	64,54	63,38	-1,13	1,25	-7,65	-1,16
MUJERES	50,46	51,51	52,22	0,03	1,48	1,05	0,71
Andalucía	46,68	47,85	49,59	-0,49	2,77	1,17	1,74
Aragón	50,74	51,21	49,78	-0,43	0,49	0,47	-1,43
Asturias	45,90	45,34	45,08	0,14	3,49	-0,56	-0,26
Baleares	58,45	60,87	61,79	0,30	2,03	2,42	0,92
Canarias	51,54	54,05	54,14	0,25	-0,03	2,51	0,09
Cantabria	47,69	48,88	47,97	-0,37	1,09	1,19	-0,91
Castilla y León	45,64	45,88	47,72	0,41	1,84	0,24	1,84
Castilla-La Mancha	45,24	46,59	46,76	0,03	1,89	1,35	0,17
Cataluña	54,35	55,42	55,67	0,07	1,27	1,07	0,25
Comunidad Valenciana	50,60	52,44	52,60	0,18	0,40	1,84	0,16
Extremadura	42,97	43,88	44,86	-0,38	0,87	0,91	0,98
Galicia	47,98	48,22	48,34	0,57	1,25	0,24	0,12
Madrid	55,97	57,09	58,54	0,36	0,47	1,12	1,45
Murcia	50,91	52,10	52,62	-0,12	2,66	1,19	0,52
Navarra	52,62	52,04	52,77	-1,35	2,37	-0,58	0,73
País Vasco	50,35	50,19	50,31	-0,18	1,78	-0,16	0,12
Rioja (La)	49,61	50,69	51,88	0,64	3,45	1,08	1,19
Ceuta	40,82	45,65	39,84	-1,23	5,31	4,83	-5,81
Melilla	39,51	41,04	41,81	3,17	-1,53	1,53	0,77

(*) Los datos se corresponden con las series revisadas según la nueva metodología EPA-2005 (cambio de base de población).

Fuente: INE. EPA

Gráfico 5. Tasas de actividad según sexo*

En porcentaje de la población de 16 y más años

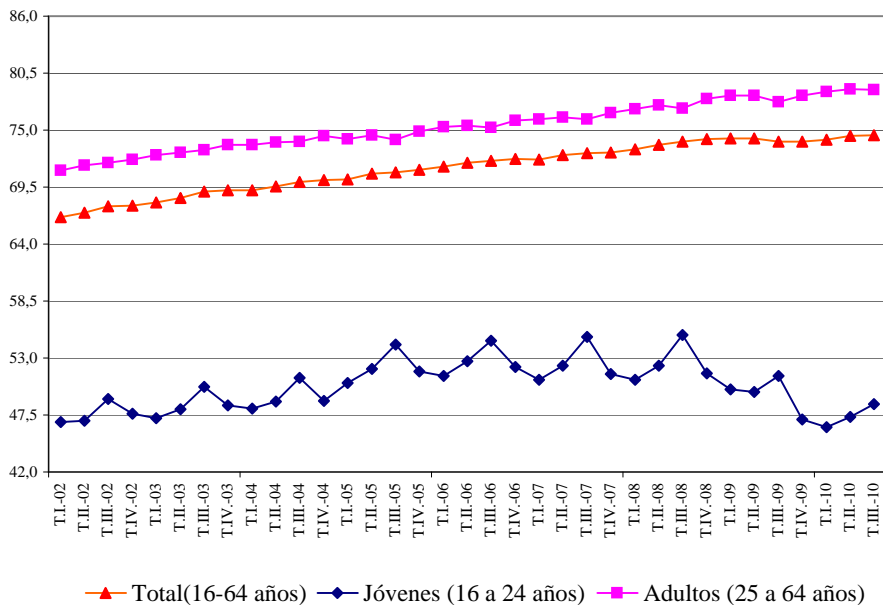


(*) Los datos se corresponden con las series históricas revisadas según la nueva metodología EPA-2005

Fuente: INE. EPA

Gráfico 6.- Tasas de actividad por edades*

En porcentaje

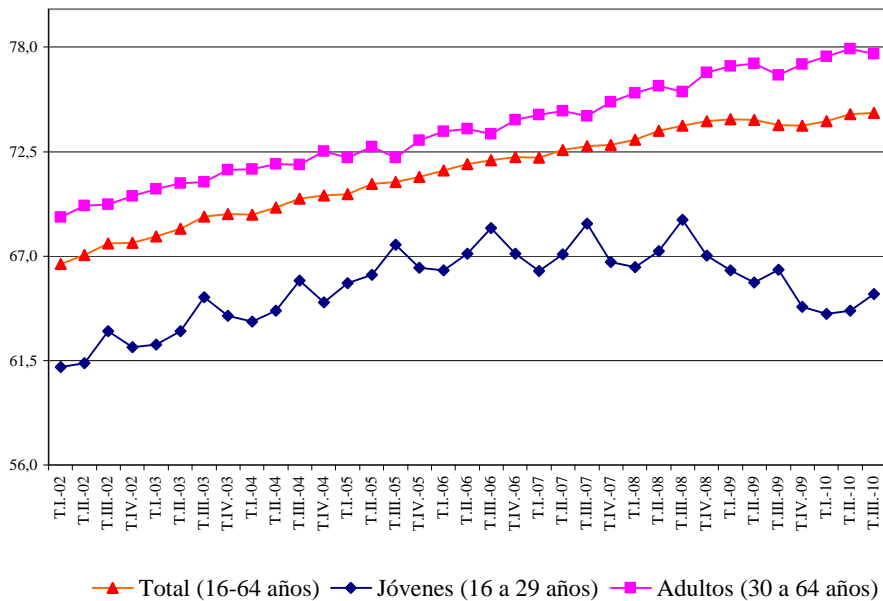


(*) Los datos se corresponden con las series históricas revisadas según la nueva metodología EPA-2005

Fuente: INE. EPA

Gráfico 6.BIS.-Tasas de actividad por edades*

En porcentaje

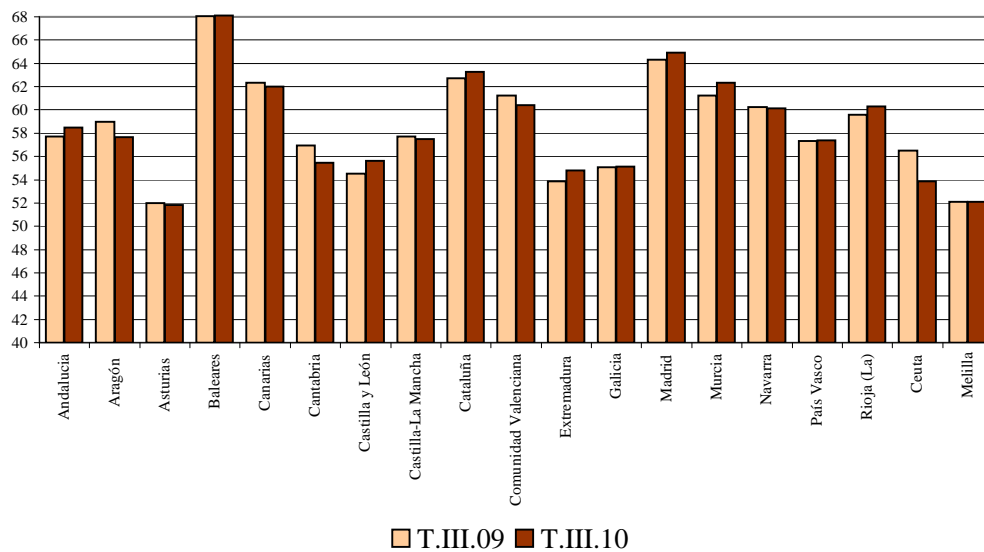


(*) Los datos se corresponden con las series históricas revisadas según la nueva metodología EPA-2005.

Fuente: INE. EPA

Gráfico 7. Tasas de actividad por Comunidades Autónomas *

En porcentaje



Fuente: INE. EPA