

3. PRINCIPALES ASPECTOS DEL EMPLEO

3.3. OCUPADOS Y TASAS DE OCUPACIÓN DE JÓVENES Y ADULTOS SEGÚN SEXO (*)

PERIODO	OCUPADOS						TASAS DE OCUPACIÓN					
	Ambos sexos			Mujeres			Ambos sexos			Mujeres		
	Jóvenes 16 a 24	Adultos 25 a 64	24	Jóvenes 16 a 24	Adultos 25 a 64	24	Jóvenes 16 a 24	Adultos 25 a 64	24	Jóvenes 16 a 24	Adultos 25 a 64	24
Valores absolutos en miles												
1994	1.520,5	10.571,6	891,9	7.124,8	628,6	3.446,8	25,80	52,99	29,63	71,91	21,80	34,33
1995	1.530,3	10.863,0	905,9	7.259,5	624,4	3.603,6	26,14	53,92	30,30	72,52	21,80	35,55
1996	1.506,0	11.258,1	897,8	7.444,1	608,3	3.814,0	25,98	55,17	30,31	73,36	21,45	37,18
1997	1.552,1	11.699,2	921,7	7.682,1	630,4	4.017,2	27,12	56,60	31,50	74,66	22,53	38,69
1998	1.634,3	12.174,6	987,0	7.982,8	647,3	4.191,9	29,11	58,20	34,38	76,63	23,59	39,92
1999	1.788,5	12.794,1	1.070,3	8.293,3	718,2	4.500,8	32,58	60,32	38,13	78,47	26,77	42,29
2000	1.881,9	13.517,4	1.120,7	8.628,8	761,1	4.888,7	35,10	62,58	40,86	80,07	29,07	45,16
2001	1.925,8	14.113,4	1.158,5	8.918,7	767,3	5.194,7	36,92	63,74	43,39	80,59	30,13	46,90
2002	1.892,7	14.633,8	1.131,4	9.165,1	761,4	5.468,7	37,01	64,57	43,22	80,84	30,50	48,28
2003	1.873,5	15.314,3	1.112,1	9.470,5	761,5	5.843,9	37,45	65,78	43,44	81,17	31,18	50,32
2004	1.876,1	15.985,1	1.113,4	9.750,7	762,7	6.234,4	38,37	66,89	44,50	81,27	31,95	52,39
2005	2.004,3	16.829,4	1.167,7	10.126,9	836,6	6.702,5	41,90	68,62	47,67	82,09	35,84	54,99
2006	2.030,7	17.569,6	1.168,1	10.473,8	862,6	7.095,8	43,26	69,95	48,56	82,73	37,69	56,95
2007	1.991,3	18.220,0	1.154,1	10.733,8	837,2	7.486,2	42,90	70,85	48,50	82,68	37,00	58,79
2008	1.815,0	18.287,7	1.015,2	10.608,6	799,8	7.679,3	39,54	69,80	43,18	80,18	35,71	59,20
2009	1.381,7	17.354,3	743,8	9.811,2	637,9	7.543,2	30,77	65,69	32,36	73,61	29,11	57,63
2008												
III Trim.	1.917,1	18.270,8	1.069,1	10.591,4	848,1	7.679,6	41,83	69,58	45,55	79,88	37,93	59,08
IV Trim.	1.664,0	18.034,7	905,0	10.342,5	758,9	7.692,4	36,48	68,47	38,75	77,76	34,10	58,99
2009												
I Trim.	1.459,1	17.480,0	796,3	9.944,7	662,8	7.535,4	32,17	66,23	34,29	74,64	29,95	57,67
II Trim.	1.386,5	17.412,3	744,6	9.869,2	641,9	7.543,1	30,77	65,92	32,27	74,02	29,19	57,66
III Trim.	1.408,2	17.313,7	757,6	9.763,7	650,6	7.549,9	31,47	65,51	33,07	73,21	29,80	57,66
IV Trim.	1.273,0	17.211,3	676,5	9.667,0	596,4	7.544,3	28,68	65,11	29,81	72,56	27,49	57,54
2010												
I Trim.	1.205,9	17.039,2	628,0	9.526,3	577,9	7.512,9	27,36	64,44	27,76	71,58	26,81	57,25
II Trim.	1.199,9	17.122,1	640,8	9.605,9	559,1	7.516,2	27,40	64,73	28,64	72,13	26,10	57,22
III Trim.	1.252,8	17.143,5	663,5	9.625,8	589,5	7.517,7	28,78	64,78	29,85	72,28	27,68	57,18
Variaciones con respecto al trimestre anterior												
En miles												
2009												
III Trim.	21,7	-98,6	13,0	-105,5	8,7	6,8						
IV Trim.	-135,2	-102,4	-81,1	-96,7	-54,2	-5,6						
2010												
I Trim.	-67,1	-172,1	-48,5	-140,7	-18,5	-31,4						
II Trim.	-6,0	82,9	12,8	79,6	-18,8	3,3						
III Trim.	52,9	21,4	22,7	19,9	30,4	1,5						
Variaciones con respecto al trimestre anterior												
En porcentaje												
2009												
III Trim.	1,6	-0,6	1,7	-1,1	1,4	0,1	0,71	-0,41	0,80	-0,81	0,61	0,00
IV Trim.	-9,6	-0,6	-10,7	-1,0	-8,3	-0,1	-2,79	-0,40	-3,25	-0,65	-2,31	-0,13
2010												
I Trim.	-5,3	-1,0	-7,2	-1,5	-3,1	-0,4	-1,32	-0,67	-2,06	-0,99	-0,68	-0,28
II Trim.	-0,5	0,5	2,0	0,8	-3,3	0,0	0,04	0,29	0,88	0,55	-0,72	-0,03
III Trim.	4,4	0,1	3,5	0,2	5,4	0,0	1,39	0,05	1,21	0,15	1,58	-0,04
Variaciones con respecto a igual periodo del año anterior												
En miles												
1999	154,2	619,5	83,3	310,6	70,9	308,9						
2000	93,5	723,3	50,4	335,5	43,0	387,9						
2001	43,9	596,0	37,8	289,9	6,2	306,0						
2002	-33,1	520,5	-27,1	246,5	-6,0	274,0						
2003	-19,2	680,4	-19,4	305,4	0,1	375,2						
2004	2,5	670,9	1,3	280,2	1,3	390,5						
2005	128,3	844,3	54,3	376,2	73,8	468,1						
2006	26,3	740,3	0,3	346,9	26,1	393,3						
2007	-39,3	650,3	-13,9	260,1	-25,5	390,4						
2008	-176,4	67,8	-138,9	-125,3	-37,4	193,1						
2009	-433,3	-933,4	-271,5	-797,4	-161,8	-136,2						
2008												
III Trim.	-176,4	1,9	-129,5	-198,9	-46,8	201,0						
IV Trim.	-269,9	-358,2	-203,1	-443,4	-66,8	85,4						
2009												
I Trim.	-390,8	-923,0	-262,1	-824,4	-128,7	-98,6						
II Trim.	-442,3	-1.030,1	-283,8	-862,0	-158,6	-168,2						
III Trim.	-508,9	-957,1	-311,5	-827,7	-197,5	-129,7						
IV Trim.	-391,0	-823,4	-228,5	-675,5	-162,5	-148,1						
2010												
I Trim.	-253,2	-440,8	-168,3	-418,4	-84,9	-22,5						
II Trim.	-186,6	-290,2	-103,8	-263,3	-82,8	-26,9						
III Trim.	-155,4	-170,2	-94,1	-137,9	-61,1	-32,2						
Variaciones con respecto a igual periodo del año anterior												
En porcentaje												
1999	9,4	5,1	8,4	3,9	11,0	7,4	3,47	2,11	3,75	1,83	3,19	2,37
2000	5,2	5,7	4,7	4,0	6,0	8,6	2,52	2,26	2,74	1,60	2,29	2,87
2001	2,3	4,4	3,4	3,4	0,8	6,3	1,82	1,16	2,53	0,52	1,07	1,74
2002	-1,7	3,7	-2,3	2,8	-0,8	5,3	0,09	0,83	-0,18	0,25	0,37	1,38
2003	-1,0	4,6	-1,7	3,3	0,0	6,9	0,44	1,21	0,22	0,34	0,68	2,04
2004	0,1	4,4	0,1	3,0	0,2	6,7	0,92	1,11	1,06	0,10	0,77	2,07
2005	6,8	5,3	4,9	3,9	9,7	7,5	3,52	1,73	3,17	0,82	3,89	2,60
2006	1,3	4,4	0,0	3,4	3,1	5,9	1,36	1,32	0,89	0,64	1,85	1,96
2007	-1,9	3,7	-1,2	2,5	-3,0	5,5	-0,36	0,90	-0,05	-0,06	-0,70	1,83
2008	-8,9	0,4	-12,0	-1,2	-4,5	2,6	-3,36	-1,05	-5,32	-2,49	-1,29	0,41
2009	-23,9	-5,1	-26,7	-7,5	-20,2	-1,8	-8,76	-4,10	-10,82	-6,58	-6,60	-1,57
2008												
III Trim.	-8,4	0,0	-10,8	-1,8	-5,2	2,7	-3,35	-1,28	-4,91	-3,01	-1,70	0,49
IV Trim.	-14,0	-1,9	-18,3	-4,1	-8,1	1,1	-5,32	-2,48	-8,01	-4,63	-2,50	-0,28
2009												
I Trim.	-21,1	-5,0	-24,8	-7,7	-16,3	-1,3	-7,90	-4,40	-10,48	-7,22	-5,19	-1,52
II Trim.	-24,2	-5,6	-27,6	-8,0	-19,8	-2,2	-8,99	-4,58	-11,38	-7,22	-6,47	-1,88
III Trim.	-26,5	-5,2	-29,1	-7,8	-23,3	-1,7	-10,36	-4,07	-12,49	-6,66	-8,13	-1,41
IV Trim.	-23,5	-4,6	-25,2	-6,5	-21,4	-1,9	-7,80	-3,36	-8,93	-5,20	-6,61	-1,46
2010												
I Trim.	-17,4	-2,5	-21,1	-4,2	-12,8	-0,3	-4,81	-1,80	-6,53	-3,06	-3,14	-0,42
II Trim.	-13,5	-1,7	-13,9	-2,7	-12,9	-0,4	-3,37	-1,19	-3,62	-1,90	-3,09	-0,44
III Trim.	-11,0	-1,0	-12,4	-1,4	-9,4	-0,4	-2,69	-0,73	-3,22	-0,93	-2,12	-0,48

(1) Referidas a la Población de 25 a 64 años.

(*) De 1996 a 2004, los datos se corresponden con las series revisadas según la nueva metodología EPA-2005 (cambio de base de población).

Fuente: INE, EPA

3.4.- OCUPADOS SEGÚN NIVEL DE ESTUDIOS Y SEXO (*)

	VALORES ABSOLUTOS (En miles)			DISTRIBUCIONES PORCENTUALES			VARIACIONES		VARIACIONES ANUALES						TASAS DE EMPLEO		
	T.II.08	T.II.09	T.II.10	T.II.08	T.II.09	T.II.10	T.II.10 - T.II.09		Miles			%			T.II.08	T.II.09	T.II.10
							Miles	%	T.II.08	T.II.09	T.II.10	T.II.08	T.II.09	T.II.10			
AMBOS SEXOS	20.346,3	18.870,2	18.546,8	100,0	100,0	100,0	69,9	0,4	#####	-1.476,1	#####	-0,8	-7,3	-1,7	53,16	49,1	48,2
Analfabetos	70,9	56,8	61,3	0,3	0,3	0,3	-0,6	-1,0	8,5	-14,1	4,5	13,6	-19,9	7,9	7,75	6,4	7,3
Educación Primaria	2.885,5	2.517,5	2.306,3	14,2	13,3	12,4	-4,4	-0,2	#####	-368,0	#####	-6,5	-12,8	-8,4	25,53	22,5	21,3
Educación Secundaria Primera etapa y formación e inserción laboral correspondiente	5.552,9	4.989,0	4.840,8	27,3	26,4	26,1	-29,0	-0,6	#####	-563,9	#####	-2,0	-10,2	-3,0	58,71	52,1	50,8
Educación Secundaria Segunda etapa y formación e inserción laboral correspondiente	4.988,1	4.628,2	4.523,8	24,5	24,5	24,4	60,6	1,4	48,6	-359,9	#####	1,0	-7,2	-2,3	64,86	59,6	57,7
Formación e inserción laboral con título de secundaria (2ª etapa)	13,7	10,1	6,8	0,1	0,1	0,0	1,7	33,3	-0,1	-3,6	-3,3	-0,7	-26,3	-32,7	69,90	65,6	72,3
Educación superior, excepto doctorado	6.659,8	6.522,7	6.670,9	32,7	34,6	36,0	49,2	0,7	67,8	-137,1	148,2	1,0	-2,1	2,3	76,67	73,7	72,2
Doctorado	175,4	145,8	137,0	0,9	0,8	0,7	-7,4	-5,1	26,2	-29,6	-8,8	17,6	-16,9	-6,0	89,13	82,3	82,0
VARONES	11.758,9	10.613,3	10.376,2	100,0	100,0	100,0	42,3	0,4	#####	-1.145,6	#####	-2,7	-9,7	-2,2	62,60	56,3	55,1
Analfabetos	44,0	32,7	32,3	0,4	0,3	0,3	-6,1	-15,9	1,8	-11,3	-0,4	4,3	-25,7	-1,2	14,50	11,3	12,2
Educación Primaria	1.883,7	1.568,6	1.415,9	16,0	14,8	13,6	-11,4	-0,8	#####	-315,1	#####	-8,1	-16,7	-9,7	36,26	30,7	28,7
Educación Secundaria Primera etapa y formación e inserción laboral correspondiente	3.525,6	3.137,9	3.008,6	30,0	29,6	29,0	4,7	0,2	#####	-387,7	#####	-3,9	-11,0	-4,1	70,19	61,2	59,3
Educación Secundaria Segunda etapa y formación e inserción laboral correspondiente	2.759,5	2.514,8	2.506,3	23,5	23,7	24,2	30,3	1,2	-33,7	-244,7	-8,5	-1,2	-8,9	-0,3	72,32	64,5	63,4
Formación e inserción laboral con título de secundaria (2ª etapa)	7,9	6,6	4,3	0,1	0,1	0,0	0,9	26,5	0,8	-1,3	-2,3	11,3	-16,5	-34,8	85,87	75,0	79,6
Educación superior, excepto doctorado	3.428,0	3.262,5	3.323,8	29,2	30,7	32,0	27,3	0,8	-6,4	-165,5	61,3	-0,2	-4,8	1,9	79,45	75,7	74,0
Doctorado	110,0	90,2	85,0	0,9	0,8	0,8	-3,3	-3,7	15,8	-19,8	-5,2	16,8	-18,0	-5,8	89,58	81,1	79,6
MUJERES	8.587,4	8.256,9	8.170,6	100,0	100,0	100,0	27,7	0,3	166,4	-330,5	-86,3	2,0	-3,8	-1,0	44,07	42,2	41,6
Analfabetos	26,8	24,1	29,0	0,3	0,3	0,4	5,5	23,4	6,7	-2,7	4,9	33,3	-10,1	20,3	4,38	4,0	5,0
Educación Primaria	1.001,9	948,9	890,4	11,7	11,5	10,9	7,0	0,8	-34,5	-53,0	-58,5	-3,3	-5,3	-6,2	16,40	15,7	15,0
Educación Secundaria Primera etapa y formación e inserción laboral correspondiente	2.027,3	1.851,1	1.832,2	23,6	22,4	22,4	-33,6	-1,8	28,4	-176,2	-18,9	1,4	-8,7	-1,0	45,71	41,7	41,2
Educación Secundaria Segunda etapa y formación e inserción laboral correspondiente	2.228,5	2.113,5	2.017,4	26,0	25,6	24,7	30,1	1,5	82,2	-115,0	-96,1	3,8	-5,2	-4,5	57,51	54,6	51,8
Formación e inserción laboral con título de secundaria (2ª etapa)	5,8	3,5	2,5	0,1	0,0	0,0	0,8	47,1	-1,0	-2,3	-1,0	-14,7	-39,7	-28,6	56,31	53,0	62,5
Educación superior, excepto doctorado	3.231,8	3.260,3	3.347,1	37,6	39,5	41,0	21,9	0,7	74,2	28,5	86,8	2,3	0,9	2,7	73,94	71,9	70,4
Doctorado	65,4	55,6	52,0	0,8	0,7	0,6	-4,1	-7,3	10,5	-9,8	-3,6	19,1	-15,0	-6,5	88,26	84,4	86,2

(*) Los datos se corresponden con las series revisadas según la nueva metodología EPA-2005 (cambio de base de población).

Fuente: INE. EPA

3.5.- OCUPADOS POR SECTORES DE ACTIVIDAD (*)

PERIODO	TOTAL	AGRARIO	NO AGRARIO				AGRARIO	NO AGRARIO				
			TOTAL	INDUSTRIA	CONSTRUCCIÓN	SERVICIOS		TOTAL	INDUSTRIA	CONSTRUCCIÓN	SERVICIOS	
Valores del periodo												
En miles						En porcentaje del empleo total						
1994	12.207,6	1.146,3	11.061,3	2.577,1	1.117,2	7.367,1	9,4	90,6	21,1	9,2	60,3	
1995	12.512,1	1.106,5	11.405,6	2.575,2	1.193,8	7.636,6	8,8	91,2	20,6	9,5	61,0	
1996	12.871,5	1.079,1	11.792,4	2.592,8	1.228,1	7.971,5	8,4	91,6	20,1	9,5	61,9	
1997	13.345,6	1.079,6	12.266,0	2.697,4	1.305,8	8.262,9	8,1	91,9	20,2	9,8	61,9	
1998	13.904,2	1.084,5	12.819,7	2.858,3	1.385,3	8.576,1	7,8	92,2	20,6	10,0	61,7	
1999	14.689,8	1.048,7	13.641,1	2.957,9	1.572,2	9.111,0	7,1	92,9	20,1	10,7	62,0	
2000	15.505,9	1.028,7	14.477,2	3.082,5	1.722,7	9.672,0	6,6	93,4	19,9	11,1	62,4	
2001	16.146,3	1.045,2	15.101,1	3.176,7	1.876,2	10.048,1	6,5	93,5	19,7	11,6	62,2	
2002	16.630,3	995,4	15.634,9	3.190,7	1.980,2	10.464,0	6,0	94,0	19,2	11,9	62,9	
2003	17.296,0	991,0	16.305,0	3.200,8	2.101,7	11.002,5	5,7	94,3	18,5	12,2	63,6	
2004	17.970,9	989,0	16.981,9	3.210,9	2.253,2	11.517,8	5,5	94,5	17,9	12,5	64,1	
2005	18.973,3	1.000,7	17.972,5	3.280,0	2.357,2	12.335,4	5,3	94,7	17,3	12,4	65,0	
2006	19.747,7	944,3	18.803,4	3.292,1	2.542,9	12.968,4	4,8	95,2	16,7	12,9	65,7	
2007	20.356,0	925,5	19.430,5	3.261,8	2.697,4	13.471,3	4,5	95,5	16,0	13,3	66,2	
2008 CNAE-1993	20.257,6	878,9	19.378,7	3.224,8	2.404,2	13.749,8	4,3	95,7	15,9	11,9	67,9	
2008 CNAE-2009	20.257,6	818,9	19.438,8	3.198,9	2.453,4	13.786,4	4,0	96,0	15,8	12,1	68,1	
2009	18.888,0	786,1	18.101,9	2.775,0	1.888,3	13.438,7	4,2	95,8	14,7	10,0	71,2	
2008 CNAE 2009												
III Trim.	20.346,3	787,3	19.559,1	3.195,2	2.413,2	13.950,7	3,9	96,1	15,7	11,9	68,6	
IV Trim.	19.856,8	803,8	19.053,0	3.042,7	2.180,7	13.829,6	4,0	96,0	15,3	11,0	69,6	
2009												
I Trim.	19.090,8	837,8	18.253,0	2.900,1	1.978,0	13.374,9	4,4	95,6	15,2	10,4	70,1	
II Trim.	18.945,0	786,6	18.158,4	2.799,4	1.922,1	13.436,9	4,2	95,8	14,8	10,1	70,9	
III Trim.	18.870,2	737,2	18.133,0	2.719,6	1.850,3	13.563,1	3,9	96,1	14,4	9,8	71,9	
IV Trim.	18.645,9	782,6	17.863,3	2.680,9	1.802,7	13.379,7	4,2	95,8	14,4	9,7	71,8	
2010												
I Trim.	18.394,2	835,2	17.558,9	2.599,8	1.663,0	13.296,1	4,5	95,5	14,1	9,0	72,3	
II Trim.	18.476,9	778,2	17.698,7	2.618,9	1.699,7	13.380,1	4,2	95,8	14,2	9,2	72,4	
III Trim.	18.546,8	754,0	17.792,8	2.600,6	1.668,1	13.524,1	4,1	95,9	14,0	9,0	72,9	
Variaciones con respecto al trimestre anterior												
En miles						En puntos porcentuales						
2009												
III Trim.	-74,8	-49,4	-25,4	-79,8	-71,8	126,2						
IV Trim.	-224,3	45,4	-269,7	-38,7	-47,6	-183,4						
2010												
I Trim.	-251,7	52,6	-304,4	-81,1	-139,7	-83,6						
II Trim.	82,7	-57,0	139,8	19,1	36,7	84,0						
III Trim.	69,9	-24,2	94,1	-18,3	-31,6	144,0						
2009												
III Trim.	-0,4	-6,3	-0,1	-2,9	-3,7	0,9	-0,2	0,2	-0,4	-0,3	0,9	
IV Trim.	-1,2	6,2	-1,5	-1,4	-2,6	-1,4	0,3	-0,3	0,0	-0,1	-0,1	
2010												
I Trim.	-1,3	6,7	-1,7	-3,0	-7,7	-0,6	0,3	-0,3	-0,2	-0,6	0,5	
II Trim.	0,4	-6,8	0,8	0,7	2,2	0,6	-0,3	0,3	0,0	0,2	0,1	
III Trim.	0,4	-3,1	0,5	-0,7	-1,9	1,1	-0,1	0,1	-0,2	-0,2	0,5	
Variaciones con respecto a igual periodo del año anterior												
En miles						En puntos porcentuales						
1999	785,6	-35,8	821,4	99,6	186,9	534,9						
2000	816,1	-20,0	836,1	124,5	150,5	561,1						
2001	640,4	16,5	623,9	94,3	153,5	376,1						
2002	484,1	-49,8	533,8	14,0	103,9	415,9						
2003	665,6	-4,4	670,1	10,1	121,5	538,5						
2004	674,9	-2,0	677,0	10,2	151,6	515,2						
2005	1.002,4	11,8	990,6	69,0	104,0	817,6						
2006	774,4	-56,5	830,9	12,2	185,7	633,0						
2007	608,4	-18,7	627,0	-30,3	154,4	503,0						
2008 CNAE-1993	-98,4	-46,6	-51,7	-37,0	-293,2	278,5						
2009	-1.369,7	-32,9	-1.336,8	-423,9	-565,2	-347,8						
2009												
III Trim.	-1.476,1	-50,1	-1.426,1	-475,6	-562,9	-387,6						
IV Trim.	-1.210,9	-21,2	-1.189,7	-361,8	-378,0	-449,9						
2010												
I Trim.	-696,6	-2,6	-694,1	-300,3	-315,0	-78,8						
II Trim.	-468,1	-8,4	-459,7	-180,5	-222,4	-56,8						
III Trim.	-323,4	16,8	-340,2	-119,0	-182,2	-39,0						
2009												
I Trim.	5,7	-3,3	6,4	3,5	13,5	6,2	-0,7	0,7	-0,4	0,7	0,3	
II Trim.	5,6	-1,9	6,1	4,2	9,6	6,2	-0,5	0,5	-0,3	0,4	0,4	
III Trim.	4,1	1,6	4,3	3,1	8,9	3,9	-0,2	0,2	-0,2	0,5	-0,1	
IV Trim.	3,0	-4,8	3,5	0,4	5,5	4,1	-0,5	0,5	-0,5	0,3	0,7	
I Trim.	4,0	-0,4	4,3	0,3	6,1	5,1	-0,3	0,3	-0,7	0,2	0,7	
II Trim.	3,9	-0,2	4,2	0,3	7,2	4,7	-0,2	0,2	-0,6	0,4	0,5	
III Trim.	5,6	1,2	5,8	2,1	4,6	7,1	-0,2	0,2	-0,6	-0,1	0,9	
IV Trim.	4,1	-5,6	4,6	0,4	7,9	5,1	-0,5	0,5	-0,6	0,5	0,7	
I Trim.	3,1	-2,0	3,3	-0,9	6,1	3,9	-0,2	0,2	-0,6	0,4	0,5	
II Trim.	-0,5	-5,0	-0,3	-1,1	-10,9	2,1	-0,2	0,2	-0,1	-1,4	1,7	
III Trim.	-6,8	-4,0	-6,9	-13,3	-23,0	-2,5	0,1	-0,1	-1,1	-2,1	3,1	
2008 CNAE 1993												
III Trim.	-0,8	-4,1	-0,7	-1,0	-13,0	1,9	-0,1	0,1	0,0	-1,6	1,8	
IV Trim.	-3,0	-4,7	-3,0	-6,7	-20,7	1,5	-0,1	0,1	-0,6	-2,4	3,1	
2009												
I Trim.	-6,4	-3,0	-6,6	-12,5	-25,9	-1,3	0,2	-0,2	-1,0	-2,7	3,6	
II Trim.	-7,2	-4,2	-7,4	-13,7	-24,6	-2,7	0,1	-0,1	-1,1	-2,3	3,3	
III Trim.	-7,3	-6,4	-7,3	-14,9	-23,3	-2,8	0,0	0,0	-1,3	-2,1	3,3	
IV Trim.	-6,1	-2,6	-6,2	-11,9	-17,3	-3,3	0,1	-0,1	-0,9	-1,3	2,1	
2010												
I Trim.	-3,6	-0,3	-3,8	-10,4	-15,9	-0,6	0,2	-0,2	-1,1	-1,3	2,2	
II Trim.	-2,5	-1,1	-2,5	-6,4	-11,6	-0,4	0,1	-0,1	-0,6	-0,9	1,5	
III Trim.	-1,7	2,3	-1,9	-4,4	-9,8	-0,3	0,2	-0,2	-0,4	-0,8	1,0	

(*) De 1996 a 2004, los datos se corresponden con las series revisadas según la nueva metodología EPA-2005 (cambio de base de población)

Fuente: INE. EPA

3.6.- OCUPADOS SEGÚN SECCIONES DE ACTIVIDAD. CNAE 93

	AÑO 2005		AÑO 2006		2007		2008		Variaciones anuales 2008/2007	
	MEDIA ANUAL		MEDIA ANUAL		MEDIA ANUAL		MEDIA ANUAL		Miles	%
	Valores absolutos (miles)	Distribuc. Porcentual	Valores absolutos (miles)	Distribuc. Porcentual	Valores absolutos (miles)	Distribuc. Porcentual	Valores absolutos (miles)	Distribuc. Porcentual		
Agricultura, ganadería, caza y silvicultura	940,6	5,0	893,0	4,5	873,4	4,3	831,3	4,1	-19,6	-2,2
Pesca	60,1	0,3	51,3	0,3	52,2	0,3	47,8	0,2	0,9	1,7
Industrias extractivas	60,4	0,3	66,4	0,3	60,1	0,3	53,0	0,3	-6,3	-9,5
Industrias manufactureras	3.113,0	16,4	3.106,9	15,7	3.089,8	15,2	3.059,8	15,1	-17,1	-0,6
Producción y distribución de energía eléctrica, gas y agua	106,6	0,6	118,8	0,6	111,9	0,5	112,7	0,6	-6,9	-5,8
Construcción	2.357,2	12,4	2.542,9	12,9	2.697,4	13,3	2.404,2	11,9	154,4	6,1
Comercio; repar. veh. de motor, motocicl. y artíc. personales y de uso doméstico	2.886,9	15,2	2.983,5	15,1	3.128,6	15,4	3.239,1	16,0	145,1	4,9
Hostelería	1.291,2	6,8	1.402,7	7,1	1.450,5	7,1	1.452,6	7,2	47,8	3,4
Transporte, almacenamiento y comunicaciones	1.117,3	5,9	1.158,2	5,9	1.177,1	5,8	1.182,0	5,8	18,9	1,6
Intermediación financiera	457,3	2,4	472,5	2,4	500,0	2,5	506,8	2,5	27,5	5,8
Actividades inmobiliarias y de alquiler; servicios empresariales	1.678,4	8,8	1.857,4	9,4	2.017,1	9,9	2.073,8	10,2	159,7	8,6
Administración pública, defensa y seguridad social obligatoria	1.196,7	6,3	1.221,6	6,2	1.238,4	6,1	1.277,3	6,3	16,8	1,4
Educación	1.090,5	5,7	1.108,8	5,6	1.112,3	5,5	1.132,6	5,6	3,6	0,3
Actividades sanitarias y veterinarias, servicios sociales	1.134,6	6,0	1.180,8	6,0	1.229,2	6,0	1.277,1	6,3	48,4	4,1
Otras act. sociales y de serv. prestados a la comunidad; serv. personales	793,7	4,2	815,4	4,1	846,2	4,2	852,7	4,2	30,8	3,8
Hogares que emplean personal doméstico	682,8	3,6	760,6	3,9	770,0	3,8	752,6	3,7	9,4	1,2
Organismos extraterritoriales	6,1	0,0	7,1	0,0	2,1	0,0	2,3	0,0	-5,0	-70,6
TOTAL	18.973,3	100,0	19.747,6	100,0	20.356,0	100,0	20.257,6	100,0	608,4	3,1

(*) Los datos se corresponden con las series históricas revisadas según la nueva metodología EPA-2005.

3.6 BIS.- OCUPADOS SEGÚN SECCIONES DE ACTIVIDAD.

CNAE 2009

	2008		2009		Año 2010					
	MEDIA ANUAL		MEDIA ANUAL		T.III.10					
	Valores absolutos (miles)	Distribuc. Porcentual	Valores absolutos (miles)	Distribuc. Porcentual	Valores absolutos (miles)	Distribuc. Porcentual	Variaciones sobre trimestre anterior		Variaciones anuales	
							Miles	%	Miles	%
A Agricultura, ganadería, silvicultura y pesca	818,9	4,04	786,1	4,16	754,0	4,07	-24,2	-3,11	16,8	2,28
B Industrias extractivas	52,9	0,26	46,0	0,24	42,8	0,23	-1,9	-4,25	-0,1	-0,23
C Industria manufacturera	2.951,8	14,57	2.519,5	13,34	2.366,5	12,76	-11,8	-0,50	-104,5	-4,23
D Suministro de energía eléctrica, gas, vapor y aire acondicionado	72,8	0,36	78,5	0,42	70,3	0,38	-10,2	-12,67	-5,8	-7,62
E Suministro de agua, actividades de saneamiento, gestión de residuos y descontaminación	121,5	0,60	131,1	0,69	121,0	0,65	5,6	4,85	-8,6	-6,64
F Construcción	2.453,4	12,11	1.888,3	10,00	1.668,1	8,99	-31,6	-1,86	-182,2	-9,85
G Comercio al por mayor y al por menor; reparación de vehículos de motor y motocicletas	3.203,3	15,81	2.974,7	15,75	2.902,7	15,65	30,3	1,05	-86,9	-2,91
H Transporte y almacenamiento	967,0	4,77	912,4	4,83	920,3	4,96	19,3	2,14	-4,2	-0,45
I Hostelería	1.452,5	7,17	1.421,2	7,52	1.431,8	7,72	32,1	2,29	-65,8	-4,39
J Información y comunicaciones	558,1	2,76	514,3	2,72	526,1	2,84	32,0	6,48	23,8	4,74
K Actividades financieras y de seguros	507,7	2,51	474,1	2,51	455,8	2,46	-23,1	-4,82	-19,5	-4,10
L Actividades inmobiliarias	117,6	0,58	90,3	0,48	86,1	0,46	2,7	3,24	-1,3	-1,49
M Actividades profesionales, científicas y técnicas	878,1	4,33	854,6	4,52	852,9	4,60	-3,5	-0,41	6,1	0,72
N Actividades administrativas y servicios auxiliares	925,6	4,57	896,9	4,75	923,3	4,98	35,6	4,01	24,9	2,77
O Administración Pública y defensa; Seguridad social obligatoria	1.276,4	6,30	1.367,3	7,24	1.418,8	7,65	39,2	2,84	19,8	1,42
P Educación	1.149,1	5,67	1.160,1	6,14	1.120,0	6,04	-90,9	-7,51	25,2	2,30
Q Actividades sanitarias y de servicios sociales	1.261,7	6,23	1.323,4	7,01	1.416,1	7,64	78,5	5,87	44,2	3,22
R Actividades artísticas, recreativas y de entretenimiento	311,2	1,54	305,9	1,62	343,6	1,85	12,4	3,74	19,4	5,98
S Otros servicios	423,1	2,09	416,2	2,20	374,1	2,02	-24,4	-6,12	-51,2	-12,04
T Actividades de los hogares como empleadores de personal doméstico y como productores de bienes y servicios para uso propio	752,6	3,72	725,3	3,84	750,6	4,05	4,1	0,55	26,5	3,66
U Actividades de organizaciones y organismos extraterritoriales	2,3	0,01	2,1	0,01	1,9	0,01	-0,5	-20,83	-0,1	-5,00
TOTAL	20.257,6	100,00	18.888,0	100,00	18.546,8	100,00	69,9	0,38	-323,4	-1,71

Fuente: INE. EPA

3.7.- OCUPADOS POR SITUACIÓN PROFESIONAL (*)

PERIODO	TOTAL	ASALARIADOS					NO ASALARIADOS				
		TOTAL	Sector privado	Sector público			TOTAL(I)	Empleadores	Autónomos	Miembros de cooperativas	Ayudas familiares
				TOTAL	Admone. Públicas	Empresas públicas					
Valores absolutos en miles											
1994	12.207,6	9.034,4	6.872,9	2.161,4	1.829,8	331,7	3.173,3	567,1	1.948,7	119,1	503,8
1995	12.512,1	9.342,5	7.118,0	2.224,5	1.876,3	348,2	3.169,6	604,5	1.949,7	117,2	465,7
1996	12.871,5	9.681,0	7.357,8	2.323,2	1.982,7	340,5	3.190,5	658,8	1.954,4	108,6	439,8
1997	13.345,6	10.193,1	7.829,7	2.363,5	2.080,0	283,5	3.152,5	696,6	1.940,3	98,0	390,0
1998	13.904,2	10.737,9	8.409,8	2.328,2	2.094,9	233,3	3.166,3	730,4	1.942,1	87,2	384,0
1999	14.689,8	11.560,9	9.203,2	2.357,7	2.133,8	224,0	3.129,0	795,0	1.873,6	96,3	344,6
2000	15.505,9	12.378,1	9.936,7	2.441,5	2.209,0	232,5	3.127,8	799,9	1.896,0	91,5	324,4
2001	16.146,3	12.949,4	10.443,7	2.505,7	2.306,3	199,5	3.196,9	849,1	1.932,4	93,2	302,7
2002	16.630,3	13.471,9	10.880,3	2.591,6	2.394,9	196,7	3.158,5	876,7	1.886,7	90,1	283,1
2003	17.296,0	14.127,4	11.419,7	2.707,7	2.506,1	201,6	3.168,6	926,5	1.852,3	94,8	274,2
2004	17.970,9	14.720,8	11.920,4	2.800,4	2.595,5	204,9	3.250,1	967,9	1.918,6	86,5	258,8
2005	18.973,3	15.502,1	12.637,9	2.864,2	2.713,2	151,0	3.471,2	980,1	2.075,7	82,9	306,8
2006	19.747,7	16.208,1	13.325,9	2.882,2	2.710,2	172,0	3.539,5	1.080,8	2.084,7	92,2	264,5
2007	20.356,0	16.760,1	13.847,0	2.913,0	2.756,3	156,8	3.596,0	1.117,9	2.167,4	79,5	221,9
2008	20.257,6	16.681,2	13.722,6	2.958,7	2.813,2	145,4	3.576,4	1.165,4	2.125,1	65,5	208,1
2009	18.888,0	15.680,7	12.618,6	3.062,1	2.916,6	145,4	3.207,3	1.073,3	1.917,6	33,3	172,5
2008											
III Trim.	20.346,3	16.746,2	13.756,1	2.990,1	2.839,5	150,6	3.600,1	1.181,5	2.118,9	64,3	220,2
IV Trim.	19.856,8	16.308,2	13.278,7	3.029,5	2.882,2	147,3	3.548,6	1.165,3	2.110,3	62,4	197,0
2009											
I Trim.	19.090,8	15.843,1	12.813,5	3.029,5	2.888,3	141,2	3.247,7	1.100,3	1.924,6	31,5	184,1
II Trim.	18.945,0	15.736,8	12.685,8	3.051,1	2.906,2	144,9	3.208,2	1.080,1	1.918,7	30,1	167,1
III Trim.	18.870,2	15.650,1	12.548,2	3.101,9	2.958,1	143,8	3.220,1	1.061,7	1.933,8	34,1	180,0
IV Trim.	18.645,9	15.492,6	12.426,9	3.065,7	2.913,9	151,8	3.153,3	1.051,0	1.893,2	37,5	158,9
2010											
I Trim.	18.394,2	15.253,3	12.164,9	3.088,4	2.946,1	142,3	3.130,8	1.047,9	1.879,9	32,7	170,3
II Trim.	18.476,9	15.363,4	12.277,9	3.085,6	2.955,2	130,4	3.103,9	1.036,7	1.885,1	29,9	152,2
III Trim.	18.546,8	15.456,3	12.280,4	3.175,9	3.023,0	152,9	3.085,4	1.008,0	1.896,8	30,8	149,8
Variaciones con respecto al trimestre anterior en miles											
2009											
III Trim.	-74,8	-86,7	-137,6	50,8	51,9	-1,1	11,9	-18,4	15,1	4,0	12,9
IV Trim.	-224,3	-157,5	-121,3	-36,2	-44,2	8,0	-66,8	-10,7	-40,6	3,4	-21,1
2010											
I Trim.	-251,7	-239,3	-262,0	22,7	32,2	-9,5	-22,5	-3,1	-13,3	-4,8	11,4
II Trim.	82,7	110,1	113,0	-2,8	9,1	-11,9	-26,9	-11,2	5,2	-2,8	-18,1
III Trim.	69,9	92,9	2,5	90,3	67,8	22,5	-18,5	-28,7	11,7	0,9	-2,4
Variaciones con respecto al trimestre anterior en porcentaje											
2009											
III Trim.	-0,4	-0,6	-1,1	1,7	1,8	-0,8	0,4	-1,7	0,8	13,3	7,7
IV Trim.	-1,2	-1,0	-1,0	-1,2	-1,5	5,6	-2,1	-1,0	-2,1	10,0	-11,7
2010											
I Trim.	-1,3	-1,5	-2,1	0,7	1,1	-6,3	-0,7	-0,3	-0,7	-12,8	7,2
II Trim.	0,4	0,7	0,9	-0,1	0,3	-8,4	-0,9	-1,1	0,3	-8,6	-10,6
III Trim.	0,4	0,6	0,0	2,9	2,3	17,3	-0,6	-2,8	0,6	3,0	-1,6
Variaciones con respecto a igual periodo del año anterior en miles											
1999	785,7	823,0	793,5	29,5	38,9	-9,4	-37,3	64,6	-68,5	9,0	-39,4
2000	816,1	817,3	733,4	83,8	75,3	8,5	-1,2	22,4	-4,9	-4,8	-20,2
2001	640,4	571,3	507,1	64,2	97,2	-33,0	69,1	49,3	36,4	1,7	-21,7
2002	484,1	522,4	436,6	85,9	88,7	-2,8	-38,4	27,6	-45,7	-3,1	-19,6
2003	665,6	655,5	539,4	116,1	111,1	5,0	10,1	49,9	-34,4	4,7	-9,0
2004	674,9	593,4	500,7	92,7	89,5	3,3	81,5	41,4	66,3	-8,3	-15,4
2005	1.002,4	781,3	717,5	63,8	117,7	-53,9	221,1	12,2	157,1	-3,5	48,0
2006	774,4	706,1	688,0	18,0	-3,0	21,0	68,3	100,7	9,0	9,2	-42,2
2007	608,4	551,9	521,1	30,9	46,1	-15,2	56,4	37,2	82,7	-12,7	-42,7
2008	-98,4	-78,8	-124,5	45,6	57,0	-11,4	-19,5	47,5	-42,3	-14,0	-13,8
2009	-1.369,7	-1.000,6	-1.104,0	103,4	103,4	0,0	-369,1	-92,2	-207,6	-32,2	-35,6
2008											
III Trim.	-164,3	-123,6	-181,8	58,2	64,5	-6,3	-40,7	39,8	-94,2	-8,9	15,0
IV Trim.	-620,1	-568,3	-684,6	116,2	125,6	-9,4	-51,8	29,0	-75,7	-6,2	-5,3
2009											
I Trim.	-1.311,5	-974,3	-1.130,7	156,3	160,7	-4,4	-337,2	-39,2	-222,2	-40,0	-32,8
II Trim.	-1.480,1	-1.116,2	-1.225,4	109,3	102,6	6,7	-363,9	-95,3	-205,8	-33,8	-31,1
III Trim.	-1.476,1	-1.096,1	-1.207,9	111,8	118,6	-6,8	-380,0	-119,8	-185,1	-30,2	-40,2
IV Trim.	-1.210,9	-815,6	-851,8	36,2	31,7	4,5	-395,3	-114,3	-217,1	-24,9	-38,1
2010											
I Trim.	-696,6	-589,8	-648,6	58,9	57,8	1,1	-116,9	-52,4	-44,7	1,2	-13,8
II Trim.	-468,1	-373,4	-407,9	34,5	49,0	-14,5	-104,3	-43,4	-33,6	-0,2	-14,9
III Trim.	-323,4	-193,8	-267,8	74,0	64,9	9,1	-134,7	-53,7	-37,0	-3,3	-30,2
Variaciones con respecto a igual periodo del año anterior en porcentajes											
1999	5,7	7,7	9,4	1,3	1,9	-4,0	-1,2	8,8	-3,5	10,3	-10,3
2000	5,6	7,1	8,0	3,6	3,5	3,8	0,0	0,6	1,2	-5,0	-5,9
2001	4,1	4,6	5,1	2,6	4,4	-14,2	2,2	6,2	1,9	1,9	-6,7
2002	3,0	4,0	4,2	3,4	3,8	-1,4	-1,2	3,2	-2,4	-3,3	-6,5
2003	4,0	4,9	5,0	4,5	4,6	2,5	0,3	5,7	-1,8	5,2	-3,2
2004	3,9	4,2	4,4	3,4	3,6	1,6	2,6	4,5	3,6	-8,8	-5,6
2005	5,6	5,3	6,0	2,3	4,5	-26,3	6,8	1,3	8,2	-4,1	18,5
2006	4,1	4,6	5,4	0,6	-0,1	13,9	2,0	10,3	0,4	11,1	-13,8
2007	3,1	3,4	3,9	1,1	1,7	-8,9	1,6	3,4	4,0	-13,7	-16,1
2008	-0,5	-0,5	-0,9	1,6	2,1	-7,2	-0,5	4,2	-1,9	-17,6	-6,2
2009	-6,8	-6,0	-8,0	3,5	3,7	0,0	-10,3	-7,9	-9,8	-49,2	-17,1
2008											
III Trim.	-0,8	-0,7	-1,3	2,0	2,3	-4,0	-1,1	3,5	-4,3	-12,2	7,3
IV Trim.	-3,0	-3,4	-4,9	4,0	4,6	-6,0	-1,4	2,6	-3,5	-9,0	-2,6
2009											
I Trim.	-6,4	-5,8	-8,1	5,4	5,9	-3,0	-9,4	-3,4	-10,4	-55,9	-15,1
II Trim.	-7,2	-6,6	-8,8	3,7	3,7	4,8	-10,2	-8,1	-9,7	-52,9	-15,7
III Trim.	-7,3	-6,5	-8,8	3,7	4,2	-4,5	-10,6	-10,1	-8,7	-47,0	-18,3
IV Trim.	-6,1	-5,0	-6,4	1,2	1,1	3,1	-11,1	-9,8	-10,3	-39,9	-19,3
2010											
I Trim.	-3,6	-3,7	-5,1	1,9	2,0	0,8	-3,6	-4,8	-2,3	3,8	-7,5
II Trim.	-2,5	-2,4	-3,2	1,1	1,7	-10,0	-3,3	-4,0	-1,8	-0,7	-8,9
III Trim.	-1,7	-1,2	-2,1	2,4	2,2	6,3	-4,2	-5,1	-1,9	-9,7	-16,8

(1) La suma no coincide con el total al incluir éste los no clasificables.

(*) De 1996 a 2004, los datos se corresponden con las series revisadas según la nueva metodología EPA-2005 (cambio de base de población).

Fuente: INE. EPA

3.9.- ASALARIADOS SEGÚN DURACIÓN DEL CONTRATO Y SEXO(*)

PERIODO	TOTAL			INDEFINIDO			TEMPORAL		
	Total	Varones	Mujeres	Total	Varones	Mujeres	Total	Varones	Mujeres
Valores absolutos en miles									
1994	9.034,3	5.898,8	3.135,6	5.981,5	4.024,6	1.956,9	3.049,4	1.871,5	1.177,8
1995	9.342,5	6.073,0	3.269,5	6.082,6	4.055,3	2.027,3	3.254,3	2.013,6	1.240,7
1996	9.681,0	6.211,9	3.469,1	6.401,0	4.202,2	2.198,8	3.273,9	2.005,1	1.268,8
1997	10.193,1	6.474,0	3.719,2	6.772,3	4.375,2	2.397,2	3.407,6	2.088,9	1.318,7
1998	10.737,9	6.834,8	3.903,2	7.183,0	4.634,2	2.548,8	3.540,6	2.191,2	1.349,5
1999	11.560,9	7.244,6	4.316,2	7.761,6	4.954,7	2.807,0	3.799,3	2.290,0	1.509,3
2000	12.378,1	7.643,9	4.734,2	8.394,7	5.279,5	3.115,1	3.983,5	2.364,4	1.619,1
2001	12.949,4	7.931,7	5.017,7	8.782,9	5.504,3	3.278,5	4.166,6	2.427,4	1.739,2
2002	13.471,9	8.160,0	5.311,9	9.183,1	5.721,6	3.461,5	4.288,8	2.438,3	1.850,5
2003	14.127,4	8.454,0	5.673,4	9.637,7	5.925,8	3.711,9	4.489,7	2.528,2	1.961,5
2004	14.720,8	8.695,5	6.025,4	9.943,5	6.038,0	3.905,5	4.777,3	2.657,4	2.119,9
2005	15.502,1	9.025,5	6.476,5	10.333,1	6.168,4	4.164,7	5.169,0	2.857,2	2.311,8
2006	16.208,1	9.313,9	6.894,3	10.691,4	6.330,1	4.361,3	5.516,7	2.983,7	2.533,0
2007	16.760,1	9.521,8	7.238,3	11.453,2	6.611,3	4.841,8	5.306,9	2.910,5	2.396,5
2008	16.681,2	9.279,5	7.401,8	11.800,7	6.720,0	5.080,7	4.880,5	2.559,4	2.321,1
2009	15.680,7	8.493,7	7.187,0	11.698,3	6.472,5	5.225,8	3.982,4	2.021,2	1.961,2
2008									
III Trim.	16.746,2	9.310,3	7.435,9	11.801,4	6.731,8	5.069,6	4.944,7	2.578,5	2.366,3
IV Trim.	16.308,2	8.948,9	7.359,3	11.753,9	6.631,5	5.122,4	4.554,3	2.317,3	2.236,9
2009									
I Trim.	15.843,1	8.625,1	7.218,0	11.817,3	6.610,7	5.206,7	4.025,7	2.014,4	2.011,3
II Trim.	15.736,8	8.545,2	7.191,6	11.765,3	6.512,5	5.252,9	3.971,5	2.032,8	1.938,7
III Trim.	15.650,1	8.460,3	7.189,8	11.604,1	6.417,0	5.187,1	4.046,0	2.043,3	2.002,7
IV Trim.	15.492,6	8.344,2	7.148,4	11.606,4	6.349,9	5.256,5	3.886,2	1.994,3	1.891,9
2010									
I Trim.	15.253,3	8.135,4	7.117,8	11.532,7	6.248,2	5.284,5	3.720,5	1.887,2	1.833,3
II Trim.	15.363,4	8.240,9	7.122,5	11.541,3	6.272,4	5.268,9	3.822,1	1.968,5	1.853,6
III Trim.	15.456,3	8.281,8	7.174,5	11.506,5	6.251,1	5.255,4	3.949,9	2.030,8	1.919,1
Variaciones con respecto al trimestre anterior en miles									
2009									
III Trim.	-86,7	-84,9	-1,8	-161,2	-95,5	-65,8	74,5	10,5	64,0
IV Trim.	-157,5	-116,1	-41,4	2,3	-67,1	69,4	-159,8	-49,0	-110,8
2010									
I Trim.	-239,3	-208,8	-30,6	-73,7	-101,7	28,0	-165,7	-107,1	-58,6
II Trim.	110,1	105,5	4,7	8,6	24,2	-15,6	101,6	81,3	20,3
III Trim.	92,9	40,9	52,0	-34,8	-21,3	-13,5	127,8	62,3	65,5
Variaciones con respecto al trimestre anterior en porcentaje									
2009									
III Trim.	-0,6	-1,0	0,0	-1,4	-1,5	-1,3	1,9	0,5	3,3
IV Trim.	-1,0	-1,4	-0,6	0,0	-1,0	1,3	-3,9	-2,4	-5,5
2010									
I Trim.	-1,5	-2,5	-0,4	-0,6	-1,6	0,5	-4,3	-5,4	-3,1
II Trim.	0,7	1,3	0,1	0,1	0,4	-0,3	2,7	4,3	1,1
III Trim.	0,6	0,5	0,7	-0,3	-0,3	-0,3	3,3	3,2	3,5
Variaciones con respecto a igual periodo del año anterior en miles									
1999	823,0	409,8	413,1	578,6	320,5	258,2	258,7	98,8	159,9
2000	817,3	399,3	418,0	633,1	324,9	308,2	184,2	74,4	109,8
2001	571,3	287,8	283,5	388,2	224,8	163,4	183,1	63,0	120,1
2002	522,4	228,2	294,3	400,3	217,3	183,0	122,2	10,9	111,3
2003	655,5	294,1	361,5	454,5	204,2	250,4	201,0	89,9	111,1
2004	593,4	241,4	352,0	305,9	112,2	193,6	287,6	129,2	158,4
2005	781,3	330,1	451,2	389,6	130,4	259,3	391,7	199,8	191,9
2006	706,1	288,3	417,7	358,3	161,7	196,5	347,8	126,5	221,2
2007	551,9	207,9	344,0	761,8	281,2	480,6	-209,8	-73,2	-136,5
2008	-78,8	-242,3	163,5	347,6	108,7	238,9	-426,5	-351,1	-75,4
2009	-1.000,6	-785,7	-214,8	-102,5	-247,5	145,1	-898,1	-538,2	-359,9
2008									
III Trim.	-123,6	-284,7	161,1	320,2	105,3	214,9	-443,9	-390,0	-53,8
IV Trim.	-568,3	-568,3	0,0	95,7	-72,0	167,7	-664,1	-496,4	-167,7
2009									
I Trim.	-974,3	-826,4	-147,9	70,2	-126,6	196,9	-1.044,6	-699,8	-344,8
II Trim.	-1.116,2	-861,9	-254,4	-135,2	-267,0	131,9	-981,0	-594,8	-386,2
III Trim.	-1.096,1	-850,0	-246,1	-197,3	-314,8	117,5	-898,7	-535,2	-363,6
IV Trim.	-815,6	-604,7	-210,9	-147,5	-281,6	134,1	-668,1	-323,0	-345,0
2010									
I Trim.	-589,8	-489,7	-100,2	-284,6	-362,5	77,8	-305,2	-127,2	-178,0
II Trim.	-373,4	-304,3	-69,1	-224,0	-240,1	16,0	-149,4	-64,3	-85,1
III Trim.	-193,8	-178,5	-15,3	-97,6	-165,9	68,3	-96,1	-12,5	-83,6
Variaciones con respecto a igual periodo del año anterior en porcentajes									
1999	7,7	6,0	10,6	8,1	6,9	10,1	7,3	4,5	11,8
2000	7,1	5,5	9,7	8,2	6,6	11,0	4,8	3,2	7,3
2001	4,6	3,8	6,0	4,6	4,3	5,2	4,6	2,7	7,4
2002	4,0	2,9	5,9	4,6	3,9	5,6	2,9	0,4	6,4
2003	4,9	3,6	6,8	4,9	3,6	7,2	4,7	3,7	6,0
2004	4,2	2,9	6,2	3,2	1,9	5,2	6,4	5,1	8,1
2005	5,3	3,8	7,5	3,9	2,2	6,6	8,2	7,5	9,1
2006	4,6	3,2	6,4	3,5	2,6	4,7	6,7	4,4	9,6
2007	3,4	2,2	5,0	7,1	4,4	11,0	-3,8	-2,5	-5,4
2008	-0,5	-2,5	2,3	3,0	1,6	4,9	-8,0	-12,1	-3,1
2009	-6,0	-8,5	-2,9	-0,9	-3,7	2,9	-18,4	-21,0	-15,5
2008									
III Trim.	-0,7	-3,0	2,2	2,8	1,6	4,4	-8,2	-13,1	-2,2
IV Trim.	-3,4	-6,0	0,0	0,8	-1,1	3,4	-12,7	-17,6	-7,0
2009									
I Trim.	-5,8	-8,7	-2,0	0,6	-1,9	3,9	-20,6	-25,8	-14,6
II Trim.	-6,6	-9,2	-3,4	-1,1	-3,9	2,6	-19,8	-22,6	-16,6
III Trim.	-6,5	-9,1	-3,3	-1,7	-4,7	2,3	-18,2	-20,8	-15,4
IV Trim.	-5,0	-6,8	-2,9	-1,3	-4,2	2,6	-14,7	-13,9	-15,4
2010									
I Trim.	-3,7	-5,7	-1,4	-2,4	-5,5	1,5	-7,6	-6,3	-8,8
II Trim.	-2,4	-3,6	-1,0	-1,9	-3,7	0,3	-3,8	-3,2	-4,4
III Trim.	-1,2	-2,1	-0,2	-0,8	-2,6	1,3	-2,4	-0,6	-4,2

(*) De 1996 a 2004, los datos se corresponden con las series revisadas según la nueva metodología EPA-2005 (cambio de base de población).

Fuente: INE. EPA

3.10.- ASALARIADOS SEGÚN TIPO DE JORNADA Y SEXO (*)

PERIODO	TIEMPO COMPLETO			TIEMPO PARCIAL		
	Total	Varones	Mujeres	Total	Varones	Mujeres
Valores absolutos en miles						
1994	8.461,0	5.777,7	2.683,3	569,9	118,4	451,4
1995	8.681,4	5.935,4	2.746,1	655,4	133,5	521,9
1996	8.964,6	6.052,0	2.912,6	710,4	155,3	555,0
1997	9.381,3	6.290,3	3.091,0	798,7	173,8	625,0
1998	9.879,8	6.641,7	3.238,1	843,8	183,7	660,2
1999	10.624,4	7.051,6	3.572,8	936,5	193,1	743,4
2000	11.383,7	7.447,3	3.936,5	994,4	196,7	797,8
2001	11.896,3	7.726,0	4.170,3	1.053,1	205,8	847,4
2002	12.353,8	7.954,0	4.399,8	1.118,1	205,9	912,1
2003	12.934,6	8.244,7	4.690,0	1.192,8	209,4	983,5
2004	13.381,5	8.459,9	4.921,6	1.339,3	235,6	1.103,8
2005	13.597,0	8.665,1	4.931,9	1.905,1	360,5	1.544,6
2006	14.242,2	8.942,0	5.300,3	1.965,9	371,9	1.594,0
2007	14.737,1	9.159,3	5.577,8	2.023,0	362,4	1.660,5
2008	14.625,1	8.909,1	5.716,0	2.056,1	370,3	1.685,8
2009	13.589,1	8.093,7	5.495,4	2.091,6	400,0	1.691,6
2008						
III Trim.	14.784,2	8.947,1	5.837,2	1.961,9	363,2	1.598,7
IV Trim.	14.201,3	8.573,1	5.628,2	2.106,9	375,7	1.731,1
2009						
I Trim.	13.748,2	8.238,8	5.509,4	2.094,9	386,2	1.708,6
II Trim.	13.615,5	8.144,1	5.471,4	2.121,3	401,1	1.720,2
III Trim.	13.648,5	8.082,4	5.566,1	2.001,6	377,9	1.623,7
IV Trim.	13.344,0	7.909,4	5.434,6	2.148,6	434,8	1.713,8
2010						
I Trim.	13.119,9	7.721,1	5.398,8	2.133,4	414,3	1.719,1
II Trim.	13.180,1	7.789,7	5.390,4	2.183,4	451,3	1.732,1
III Trim.	13.382,3	7.848,4	5.533,9	2.074,1	433,5	1.640,6
Variaciones con respecto al trimestre anterior en miles						
2009						
III Trim.	33,0	-61,7	94,7	-119,7	-23,2	-96,5
IV Trim.	-304,5	-173,0	-131,5	147,0	56,9	90,1
2010						
I Trim.	-224,1	-188,3	-35,8	-15,2	-20,5	5,3
II Trim.	60,2	68,6	-8,4	50,0	37,0	13,0
III Trim.	202,2	58,7	143,5	-109,3	-17,8	-91,5
Variaciones con respecto al trimestre anterior en porcentaje						
2009						
III Trim.	0,2	-0,8	1,7	-5,6	-5,8	-5,6
IV Trim.	-2,2	-2,1	-2,4	7,3	15,1	5,5
2010						
I Trim.	-1,7	-2,4	-0,7	-0,7	-4,7	0,3
II Trim.	0,5	0,9	-0,2	2,3	8,9	0,8
III Trim.	1,5	0,8	2,7	-5,0	-3,9	-5,3
Variaciones con respecto a igual periodo del año anterior en miles						
1999	744,7	409,9	334,7	92,7	9,4	83,3
2000	759,3	395,7	363,6	57,9	3,6	54,4
2001	512,6	278,7	233,8	58,7	9,1	49,6
2002	457,5	228,0	229,5	65,0	0,2	64,7
2003	580,8	290,7	290,2	74,7	3,4	71,4
2004	446,8	215,2	231,6	146,5	26,2	120,4
2005	215,5	205,2	10,3	565,8	124,9	440,8
2006	645,3	277,0	368,4	60,8	11,4	49,4
2007	494,9	217,3	277,5	57,1	-9,5	66,4
2008	-112,0	-250,2	138,2	33,1	7,9	25,3
2009	-1.036,1	-815,5	-220,6	35,6	29,7	5,8
2008						
III Trim.	-175,3	-315,8	140,6	51,6	31,2	20,5
IV Trim.	-656,2	-601,7	-54,5	87,8	33,3	54,5
2009						
I Trim.	-996,3	-845,9	-150,4	22,0	19,4	2,5
II Trim.	-1.155,0	-887,5	-267,4	38,8	25,7	13,1
III Trim.	-1.135,7	-864,7	-271,1	39,7	14,7	25,0
IV Trim.	-857,3	-663,7	-193,6	41,7	59,1	-17,3
2010						
I Trim.	-628,3	-517,7	-110,6	38,5	28,1	10,5
II Trim.	-435,4	-354,4	-81,0	62,1	50,2	11,9
III Trim.	-266,2	-234,0	-32,2	72,5	55,6	16,9
Variaciones con respecto a igual periodo del año anterior en porcentajes						
1999	7,5	6,2	10,3	11,0	5,1	12,6
2000	7,1	5,6	10,2	6,2	1,9	7,3
2001	4,5	3,7	5,9	5,9	4,6	6,2
2002	3,8	3,0	5,5	6,2	0,1	7,6
2003	4,7	3,7	6,6	6,7	1,7	7,8
2004	3,5	2,6	4,9	12,3	12,5	12,2
2005	1,6	2,4	0,2	42,2	53,0	39,9
2006	4,7	3,2	7,5	3,2	3,2	3,2
2007	3,5	2,4	5,2	2,9	-2,5	4,2
2008	-0,8	-2,7	2,5	1,6	2,2	1,5
2009	-7,1	-9,2	-3,9	1,7	8,0	0,3
2008						
III Trim.	-1,2	-3,4	2,5	2,7	9,4	1,3
IV Trim.	-4,4	-6,6	-1,0	4,3	9,7	3,3
2009						
I Trim.	-6,8	-9,3	-2,7	1,1	5,3	0,1
II Trim.	-7,8	-9,8	-4,7	1,9	6,8	0,8
III Trim.	-7,7	-9,7	-4,6	2,0	4,0	1,6
IV Trim.	-6,0	-7,7	-3,4	2,0	15,7	-1,0
2010						
I Trim.	-4,6	-6,3	-2,0	1,8	7,3	0,6
II Trim.	-3,2	-4,4	-1,5	2,9	12,5	0,7
III Trim.	-2,0	-2,9	-0,6	3,6	14,7	1,0

(*) De 1996 a 2004, los datos se corresponden con las series revisadas según la nueva metodología EPA-2005 (cambio de base de población).

Fuente: INE. EPA

3.11.- PROPORCIÓN DE ASALARIADOS SEGÚN DURACIÓN DEL CONTRATO Y TIPO DE JORNADA, POR SEXO.(*)

PERIODO	DURACIÓN DEL CONTRATO						TIPO DE JORNADA						
	INDEFINIDO			TEMPORAL			TIEMPO COMPLETO			TIEMPO PARCIAL			
	Total	Varones	Mujeres	Total	Varones	Mujeres	Total	Varones	Mujeres	Total	Varones	Mujeres	
En porcentaje del total de asalariados de cada sexo													
1994	66,21	68,23	62,41	33,75	31,73	37,56	93,65	97,95	85,58	6,31	2,01	14,40	
1995	65,11	66,78	62,00	34,83	33,16	37,95	92,92	97,73	83,99	7,02	2,20	15,96	
1996	66,12	67,65	63,38	33,82	32,28	36,57	92,60	97,43	83,96	7,34	2,50	16,00	
1997	66,44	67,58	64,45	33,43	32,27	35,46	92,04	97,16	83,11	7,84	2,68	16,80	
1998	66,89	67,80	65,30	32,97	32,06	34,57	92,01	97,17	82,96	7,86	2,69	16,91	
1999	67,14	68,39	65,03	32,86	31,61	34,97	91,90	97,33	82,78	8,10	2,67	17,22	
2000	67,82	69,07	65,80	32,18	30,93	34,20	91,97	97,43	83,15	8,03	2,57	16,85	
2001	67,82	69,40	65,34	32,18	30,60	34,66	91,87	97,41	83,11	8,13	2,59	16,89	
2002	68,17	70,12	65,16	31,83	29,88	34,84	91,70	97,48	82,83	8,30	2,52	17,17	
2003	68,22	70,09	65,43	31,78	29,91	34,57	91,56	97,52	82,67	8,44	2,48	17,33	
2004	67,55	69,44	64,82	32,45	30,56	35,18	90,90	97,29	81,68	9,10	2,71	18,32	
2005	66,66	68,34	64,30	33,34	31,66	35,70	87,71	96,01	76,15	12,29	3,99	23,85	
2006	65,96	67,96	63,26	34,04	32,04	36,74	87,87	96,01	76,88	12,13	3,99	23,12	
2007	68,34	69,43	66,89	31,66	30,57	33,11	87,93	96,19	77,06	12,07	3,81	22,94	
2008	70,74	72,42	68,64	29,26	27,58	31,36	87,67	96,01	77,22	12,33	3,99	22,77	
2009	74,60	76,20	72,71	25,40	23,80	27,29	86,66	95,29	76,46	13,34	4,71	23,54	
2008													
	III Trim.	70,47	72,30	68,18	29,53	27,70	31,82	88,28	96,10	78,50	11,72	3,90	21,50
	IV Trim.	72,07	74,10	69,60	27,93	25,89	30,40	87,08	95,80	76,48	12,92	4,20	23,52
2009													
	I Trim.	74,59	76,64	72,13	25,41	23,36	27,87	86,78	95,52	76,33	13,22	4,48	23,67
	II Trim.	74,76	76,21	73,04	25,24	23,79	26,96	86,52	95,31	76,08	13,48	4,69	23,92
	III Trim.	74,15	75,85	72,15	25,85	24,15	27,85	87,21	95,53	77,42	12,79	4,47	22,58
	IV Trim.	74,92	76,10	73,53	25,08	23,90	26,47	86,13	94,79	76,03	13,87	5,21	23,97
2010													
	I Trim.	75,61	76,80	74,24	24,39	23,20	25,76	86,01	94,91	75,85	13,99	5,09	24,15
	II Trim.	75,12	76,11	73,98	24,88	23,89	26,02	85,79	94,52	75,68	14,21	5,48	24,32
	III Trim.	74,45	75,48	73,25	25,56	24,52	26,75	86,58	94,77	77,13	13,42	5,23	22,87
Variaciones con respecto al trimestre anterior en puntos porcentuales													
2008													
	III Trim.	-0,62	-0,36	-0,90	0,62	0,36	0,90	0,69	0,23	1,34	-0,69	-0,23	-1,34
	IV Trim.	0,77	0,25	1,39	-0,77	-0,25	-1,39	-1,08	-0,74	-1,39	1,08	0,74	1,39
2010													
	I Trim.	0,69	0,70	0,71	-0,69	-0,70	-0,71	-0,12	0,12	-0,18	0,12	-0,12	0,18
	II Trim.	-0,49	-0,69	-0,27	0,49	0,69	0,27	-0,22	-0,38	-0,17	0,23	0,38	0,17
	III Trim.	-0,68	-0,63	-0,72	0,68	0,63	0,72	0,79	0,24	1,45	-0,79	-0,24	-1,45
Variaciones con respecto a igual período del año anterior en puntos porcentuales													
1999	0,24	0,59	-0,27	-0,11	-0,45	0,39	-0,11	0,16	-0,18	0,24	-0,02	0,31	
2000	0,68	0,68	0,77	-0,68	-0,68	-0,77	0,07	0,09	0,37	-0,07	-0,09	-0,37	
2001	0,01	0,33	-0,46	-0,01	-0,33	0,46	-0,10	-0,02	-0,04	0,10	0,02	0,04	
2002	0,34	0,72	-0,18	-0,34	-0,72	0,18	-0,17	0,07	-0,28	0,17	-0,07	0,28	
2003	0,05	-0,02	0,26	-0,05	0,02	-0,26	-0,14	0,05	-0,16	0,14	-0,05	0,16	
2004	-0,67	-0,66	-0,61	0,67	0,65	0,61	-0,66	-0,23	-0,99	0,66	0,23	0,99	
2005	-0,89	-1,09	-0,51	0,89	1,10	0,51	-3,19	-1,28	-5,53	3,19	1,29	5,53	
2006	-0,69	-0,38	-1,05	0,69	0,38	1,04	0,16	0,00	0,73	-0,16	0,00	-0,73	
2007	2,37	1,47	3,63	-2,37	-1,47	-3,63	0,06	0,19	0,18	-0,06	-0,19	-0,18	
2008	2,41	2,98	1,75	-2,41	-2,99	-1,75	-0,26	-0,18	0,17	0,26	0,18	-0,17	
2009	3,86	3,79	4,07	-3,86	-3,78	-4,07	-1,01	-0,72	-0,76	1,01	0,72	0,76	
2008													
	III Trim.	2,41	3,24	1,44	-2,41	-3,24	-1,44	-0,39	-0,44	0,19	0,39	0,44	-0,19
	IV Trim.	2,99	3,67	2,28	-2,99	-3,67	-2,28	-0,96	-0,60	-0,74	0,96	0,60	0,74
2009													
	I Trim.	4,74	5,36	4,12	-4,74	-5,36	-4,12	-0,90	-0,60	-0,51	0,90	0,60	0,51
	II Trim.	4,15	4,14	4,27	-4,15	-4,14	-4,27	-1,12	-0,70	-0,99	1,12	0,70	0,99
	III Trim.	3,68	3,54	3,97	-3,67	-3,54	-3,97	-1,07	-0,57	-1,08	1,07	0,57	1,08
	IV Trim.	2,84	2,00	3,93	-2,84	-1,99	-3,93	-0,95	-1,01	-0,45	0,95	1,01	0,45
2010													
	I Trim.	1,02	0,16	2,11	-1,02	-0,16	-2,11	-0,76	-0,61	-0,48	0,76	0,61	0,48
	II Trim.	0,36	-0,10	0,93	-0,36	0,10	-0,93	-0,73	-0,78	-0,40	0,73	0,78	0,40
	III Trim.	0,30	-0,37	1,11	-0,30	0,37	-1,11	-0,63	-0,77	-0,28	0,63	0,77	0,28

(*) De 1996 a 2004, los datos se corresponden con las series revisadas según la nueva metodología EPA-2005 (cambio de base de población).

Fuente: INE. EPA

3.12.- EFECTIVOS LABORALES SEGÚN DURACIÓN DEL CONTRATO Y TIPO DE JORNADA

PERIODO	TOTAL	DURACIÓN DEL CONTRATO		TIPO DE JORNADA		DURACIÓN DEL CONTRATO		TIPO DE JORNADA	
		Indefinido	Temporal	Tiempo completo	Tiempo parcial	Indefinido	Temporal	Tiempo completo	Tiempo parcial
Valores del periodo									
En miles					En porcentaje del total de efectivos laborales				
1996	7.900,6	5.047,7	2.852,9	7.118,0	782,5	63,9	36,1	90,1	9,9
1997	8.300,7	5.209,9	3.090,8	7.368,9	931,7	62,8	37,2	88,8	11,2
1998	8.891,2	5.571,2	3.320,0	7.775,9	1.115,3	62,7	37,3	87,5	12,5
1999	9.486,9	5.997,1	3.489,8	8.287,1	1.199,9	63,2	36,8	87,4	12,6
2000	10.149,7	6.411,4	3.738,3	8.879,6	1.270,1	63,2	36,8	87,5	12,5
2001	10.665,0	6.858,4	3.806,7	9.279,8	1.385,1	64,3	35,7	87,0	13,0
2002	11.010,4	7.127,8	3.882,6	9.489,2	1.521,3	64,7	35,3	86,2	13,8
2003	11.347,8	7.397,2	3.950,6	9.719,4	1.628,4	65,2	34,8	85,7	14,3
2004	11.736,1	7.676,2	4.059,8	9.988,4	1.747,7	65,4	34,6	85,1	14,9
2005	12.338,0	8.021,6	4.316,3	10.439,6	1.898,4	65,0	35,0	84,6	15,4
2006	12.990,5	8.546,9	4.443,7	10.982,5	2.008,0	65,8	34,2	84,5	15,5
2007	13.607,5	9.226,5	4.381,0	11.420,9	2.186,6	67,8	32,2	83,9	16,1
2008	13.212,1	9.269,4	3.942,7	10.983,0	2.229,1	70,2	29,8	83,1	16,9
2009	12.192,6	9.023,8	3.168,8	9.921,0	2.271,6	74,0	26,0	81,4	18,6
2008									
II Trim.	13.488,8	9.251,5	4.237,3	11.266,4	2.222,4	68,6	31,4	83,5	16,5
III Trim.	13.166,2	9.314,8	3.851,4	11.021,8	2.144,4	70,7	29,3	83,7	16,3
IV Trim.	12.630,1	9.210,8	3.419,2	10.373,4	2.256,7	72,9	27,1	82,1	17,9
2009									
I Trim.	12.353,9	9.163,0	3.190,9	10.064,4	2.289,5	74,2	25,8	81,5	18,5
II Trim.	12.279,5	9.001,3	3.278,3	10.064,0	2.215,6	73,3	26,7	82,0	18,0
III Trim.	12.161,0	8.979,6	3.181,4	9.921,8	2.239,2	73,8	26,2	81,6	18,4
IV Trim.	11.975,8	8.951,3	3.024,5	9.633,8	2.342,1	74,7	25,3	80,4	19,6
2010									
I Trim.	11.861,1	8.875,3	2.985,9	9.460,5	2.400,6	74,8	25,2	79,8	20,2
II Trim.	11.969,6	8.815,5	3.154,1	9.648,0	2.321,6	73,6	26,4	80,6	19,4
Variaciones con respecto al trimestre anterior									
En miles					En puntos porcentuales				
2009									
II Trim.	-74,4	-161,7	87,4	-0,4	-73,9				
III Trim.	-118,5	-21,7	-96,9	-142,2	23,6				
IV Trim.	-185,2	-28,3	-156,9	-288,0	102,9				
2010									
I Trim.	-114,7	-76,0	-38,6	-173,3	58,5				
II Trim.	108,5	-59,8	168,2	187,5	-79,0				
Variaciones con respecto al trimestre anterior									
En porcentaje					En puntos porcentuales				
2009									
II Trim.	-0,6	-1,8	2,7	0,0	-3,2	-0,9	0,9	0,5	-0,5
III Trim.	-1,0	-0,2	-3,0	-1,4	1,1	0,5	-0,5	-0,4	0,4
IV Trim.	-1,5	-0,3	-4,9	-2,9	4,6	0,9	-0,9	-1,1	1,1
2010									
I Trim.	-1,0	-0,8	-1,3	-1,8	2,5	0,1	-0,1	-0,7	0,7
II Trim.	0,9	-0,7	5,6	2,0	-3,3	-1,2	1,2	0,8	-0,8
Variaciones con respecto a igual periodo del año anterior									
En miles					En puntos porcentuales				
1999	595,8	425,9	169,8	511,2	84,7				
2000	662,8	414,3	248,5	592,5	70,1				
2001	515,4	447,0	68,3	400,2	115,0				
2002	345,4	269,4	76,0	209,4	136,2				
2003	337,4	269,4	68,0	230,2	107,1				
2004	388,2	279,0	109,2	269,0	119,3				
2005	601,9	345,4	256,5	451,2	150,7				
2006	652,6	525,2	127,4	542,9	109,7				
2007	617,0	679,7	-62,8	438,4	178,5				
2008	-395,4	42,9	-438,3	-437,9	42,6				
2009	-1.019,6	-245,6	-773,9	-1.062,0	42,5				
2008									
II Trim.	-226,6	46,9	-273,5	-285,1	58,5				
III Trim.	-535,5	-18,4	-517,1	-558,4	22,9				
IV Trim.	-927,2	-90,2	-837,1	-924,0	-3,2				
2009									
I Trim.	-1.209,5	-137,6	-1.071,9	-1.206,0	-3,5				
II Trim.	-1.209,3	-250,2	-959,0	-1.202,4	-6,8				
III Trim.	-1.005,2	-335,2	-670,0	-1.100,0	94,8				
IV Trim.	-654,3	-259,5	-394,7	-739,6	85,4				
2010									
I Trim.	-492,8	-287,7	-205,0	-603,9	111,1				
II Trim.	-309,9	-185,8	-124,2	-416,0	106,0				
Variaciones con respecto a igual periodo del año anterior									
En porcentaje					En puntos porcentuales				
1999	6,7	7,6	5,1	6,6	7,6	0,6	-0,6	-0,1	0,1
2000	7,0	6,9	7,1	7,1	5,8	0,0	0,0	0,1	-0,1
2001	5,1	7,0	1,8	4,5	9,1	1,1	-1,1	-0,5	0,5
2002	3,2	3,9	2,0	2,3	9,8	0,4	-0,4	-0,8	0,8
2003	3,1	3,8	1,8	2,4	7,0	0,4	-0,4	-0,5	0,5
2004	3,4	3,8	2,8	2,8	7,3	0,2	-0,2	-0,5	0,5
2005	5,1	4,5	6,3	4,5	8,6	-0,4	0,4	-0,5	0,5
2006	5,3	6,5	3,0	5,2	5,8	0,8	-0,8	-0,1	0,1
2007	4,7	8,0	-1,4	4,0	8,9	2,0	-2,0	-0,6	0,6
2008	-2,9	0,5	-10,0	-3,8	1,9	2,4	-2,4	-0,8	0,8
2009	-7,7	-2,6	-19,6	-9,7	1,9	3,9	-3,9	-1,8	1,8
2008									
II Trim.	-1,7	0,5	-6,1	-2,5	2,7	1,5	-1,5	-0,7	0,7
III Trim.	-3,9	-0,2	-11,8	-4,8	1,1	2,6	-2,6	-0,8	0,8
IV Trim.	-6,8	-1,0	-19,7	-8,2	-0,1	4,3	-4,3	-1,2	1,2
2009									
I Trim.	-8,9	-1,5	-25,1	-10,7	-0,2	5,6	-5,6	-1,6	1,6
II Trim.	-9,0	-2,7	-22,6	-10,7	-0,3	4,7	-4,7	-1,6	1,6
III Trim.	-7,6	-3,6	-17,4	-10,0	4,4	3,1	-3,1	-2,1	2,1
IV Trim.	-5,2	-2,8	-11,5	-7,1	3,8	1,8	-1,8	-1,7	1,7
2010									
I Trim.	-4,0	-3,1	-6,4	-6,0	4,9	0,7	-0,7	-1,7	1,7
II Trim.	-2,5	-2,1	-3,8	-4,1	4,8	0,3	-0,3	-1,4	1,4

Fuente: MTIN. Encuesta de Coyuntura Laboral

3.18.- PROPORCIÓN DE EFECTIVOS LABORALES SEGÚN DURACIÓN DEL CONTRATO Y TIPO DE JORNADA, POR TAMAÑO DEL CENTRO

PERIODO	DURACIÓN DEL CONTRATO								TIPO DE JORNADA							
	CONTRATO INDEFINIDO				CONTRATO TEMPORAL				TIEMPO COMPLETO				TIEMPO PARCIAL			
	De 1 a 10 Trabajadores	De 11 a 50 Trabajadores	De 51 a 250 Trabajadores	Más 250 Trabajadores	De 1 a 10 Trabajadores	De 11 a 50 Trabajadores	De 51 a 250 Trabajadores	Más 250 Trabajadores	De 1 a 10 Trabajadores	De 11 a 50 Trabajadores	De 51 a 250 Trabajadores	Más 250 Trabajadores	De 1 a 10 Trabajadores	De 11 a 50 Trabajadores	De 51 a 250 Trabajadores	Más 250 Trabajadores
En % de los efectivos laborales de cada tramo de tamaño																
1996	56,7	61,9	65,9	74,7	43,3	38,1	34,1	25,3	84,1	92,2	92,7	93,6	15,9	7,8	7,3	6,4
1997	56,5	59,2	64,5	73,7	43,5	40,8	35,5	26,3	82,4	90,8	91,0	92,7	17,6	9,2	9,0	7,3
1998	59,6	57,4	61,8	73,4	40,4	42,6	38,2	26,6	81,2	89,6	89,1	91,4	18,8	10,4	10,9	8,6
1999	62,8	57,9	61,8	71,4	37,2	42,1	38,2	28,6	81,2	89,7	89,4	90,2	18,8	10,3	10,6	9,8
2000	64,8	58,1	60,6	69,7	35,2	41,9	39,4	30,3	81,2	89,8	89,4	90,3	18,8	10,2	10,6	9,7
2001	65,6	59,2	61,8	71,2	34,4	40,8	38,2	28,8	81,6	89,0	88,9	89,3	18,4	11,0	11,1	10,7
2002	66,4	60,1	62,9	70,1	33,6	39,9	37,1	29,9	81,1	88,5	87,7	87,9	18,9	11,5	12,3	12,1
2003	67,0	61,5	62,6	69,8	33,0	38,5	37,4	30,2	79,8	88,8	87,1	87,2	20,2	11,2	12,9	12,8
2004	67,4	61,7	62,9	69,9	32,6	38,3	37,1	30,2	79,3	88,2	86,8	86,5	20,7	11,8	13,2	13,5
2005	66,0	61,5	63,8	69,2	53,8	51,5	62,5	56,7	78,9	88,2	86,4	85,1	18,2	26,7	13,3	15,8
2006	67,2	63,3	64,0	68,8	52,0	48,9	57,9	56,3	79,2	88,1	86,3	84,7	18,3	26,2	13,5	15,9
2007	70,3	66,0	66,1	68,7	47,5	42,3	51,6	51,3	79,3	87,5	85,2	83,7	19,1	26,1	14,3	17,4
2008	72,0	68,7	69,5	70,3	42,5	38,8	45,5	43,9	79,1	86,4	84,2	82,9	20,3	26,3	15,7	18,8
2009	75,7	73,2	73,9	73,1	35,1	32,1	36,5	35,3	76,3	84,9	82,1	82,5	22,9	31,0	17,8	21,8
2008																
II Trim.	70,1	67,1	67,8	69,3	45,8	42,7	49,1	47,6	79,3	86,5	85,1	83,5	19,7	26,2	15,6	17,5
III Trim.	73,8	68,7	69,8	70,5	41,3	35,5	45,6	43,3	79,8	87,1	84,8	83,3	19,5	25,4	14,8	17,9
IV Trim.	74,6	72,3	73,0	71,8	37,1	34,1	38,3	37,0	78,6	85,7	82,5	82,0	21,8	27,2	16,6	21,3
2009																
I Trim.	76,1	73,2	74,0	73,3	34,8	31,3	36,7	35,2	77,1	85,2	81,7	82,1	22,7	29,7	17,4	22,4
II Trim.	74,4	72,7	73,2	72,9	36,4	34,4	37,6	36,7	76,4	85,5	83,2	83,1	22,0	30,9	16,9	20,2
III Trim.	75,8	73,1	73,5	73,0	35,4	32,0	36,9	36,1	75,9	85,3	82,6	83,0	22,6	31,8	17,2	21,1
IV Trim.	76,6	74,1	75,1	73,2	33,8	30,6	34,9	33,2	75,9	83,5	80,9	81,8	24,3	31,8	19,7	23,6
2010																
I Trim.	77,2	74,2	73,9	73,8	33,6	29,5	34,9	35,3	74,7	82,5	80,6	81,5	25,4	33,8	21,2	24,1
II Trim.	75,2	72,2	73,4	73,7	35,8	33,0	38,5	36,3	75,2	83,3	81,6	82,7	24,1	33,1	20,0	22,6
Variaciones con respecto al trimestre anterior en puntos porcentuales																
2009																
II Trim.	-1,7	-0,5	-0,8	-0,4	1,6	3,0	0,9	1,5	-0,7	0,3	1,5	1,0	-0,7	1,2	-0,4	-2,2
III Trim.	1,3	0,4	0,3	0,1	-1,0	-2,4	-0,7	-0,6	-0,5	-0,2	-0,6	-0,1	0,6	0,9	0,2	0,9
IV Trim.	0,8	1,0	1,7	0,3	-1,6	-1,4	-1,9	-3,0	0,0	-1,8	-1,7	-1,2	1,7	0,0	2,5	2,5
2010																
I Trim.	0,7	0,0	-1,2	0,6	-0,1	-1,1	-0,1	2,1	-1,2	-1,1	-0,3	-0,3	1,1	2,1	1,5	0,4
II Trim.	-2,1	-2,0	-0,5	-0,1	2,1	3,6	3,7	1,0	0,4	0,9	1,0	1,2	-1,3	-0,8	-1,2	-1,5
Variaciones con respecto a igual periodo del año anterior en puntos porcentuales																
1999	3,2	0,5	0,0	-2,0	-3,2	-0,5	0,0	2,0	0,0	0,1	0,3	-1,2	0,0	-0,1	-0,3	1,2
2000	2,0	0,3	-1,2	-1,8	-2,0	-0,3	1,2	1,8	0,0	0,1	0,0	0,2	0,0	-0,1	0,0	-0,2
2001	0,8	1,1	1,2	1,6	-0,8	-1,1	-1,2	-1,6	0,3	-0,8	-0,5	-1,1	-0,3	0,8	0,5	1,1
2002	0,8	0,9	1,1	-1,1	-0,8	-0,9	-1,1	1,1	-0,4	-0,5	-1,2	-1,4	0,4	0,5	1,1	1,4
2003	0,6	1,5	-0,3	-0,3	-0,6	-1,5	0,3	0,3	-1,3	0,3	-0,6	-0,6	1,3	-0,3	0,6	0,6
2004	0,4	0,2	0,3	0,0	-0,4	-0,2	-0,3	0,0	-0,5	-0,5	-0,3	-0,8	0,5	0,5	0,3	0,8
2005	-1,4	-0,2	0,9	-0,6	21,2	13,3	25,4	26,6	-0,4	0,0	-0,4	-1,4	-2,5	14,9	0,1	2,2
2006	1,2	1,8	0,2	-0,4	-1,8	-2,6	-4,6	-0,4	0,3	-0,1	-0,1	-0,4	0,1	-0,5	0,2	0,1
2007	3,1	2,6	2,1	-0,1	-4,5	-6,6	-6,3	-5,0	0,1	-0,6	-1,1	-1,0	0,9	-0,1	0,7	1,5
2008	1,7	2,8	3,4	1,5	-4,9	-3,4	-6,1	-7,5	-0,2	-1,1	-1,0	-0,8	1,2	0,3	1,4	1,4
2009	3,7	4,5	4,4	2,8	-7,4	-6,8	-9,0	-8,6	-2,8	-1,5	-2,1	-0,4	2,6	4,7	2,1	3,0
2008																
II Trim.	0,2	2,1	2,9	0,8	-3,2	-0,3	-4,8	-6,6	0,0	-1,2	-0,6	-0,7	1,0	0,0	1,6	0,8
III Trim.	3,1	2,4	3,5	1,5	-5,5	-6,0	-5,2	-7,5	-0,4	-1,0	-0,6	-0,9	1,1	0,6	1,3	0,8
IV Trim.	4,4	5,4	4,7	2,8	-8,6	-8,5	-11,1	-9,3	-0,2	-1,5	-1,9	-1,1	1,8	0,3	2,0	2,8
2009																
I Trim.	6,3	6,0	6,1	3,9	-11,0	-11,9	-12,2	-12,2	-1,9	-1,2	-2,5	-0,8	2,4	3,0	1,6	3,6
II Trim.	4,4	5,6	5,4	3,5	-9,4	-8,4	-11,5	-10,9	-2,9	-1,0	-1,9	-0,4	2,3	4,7	1,3	2,7
III Trim.	2,0	4,4	3,7	2,4	-5,9	-3,5	-8,7	-7,2	-3,9	-1,8	-2,2	-0,4	3,1	6,4	2,4	3,2
IV Trim.	2,0	1,8	2,1	1,4	-3,3	-3,5	-3,4	-3,8	-2,7	-2,2	-1,6	-0,2	2,6	4,5	3,1	2,4
2010																
I Trim.	1,1	1,0	-0,1	0,5	-1,2	-1,9	-1,8	0,1	-2,4	-2,7	-1,1	-0,6	2,6	4,2	3,9	1,7
II Trim.	0,7	-0,5	0,2	0,9	-0,6	-1,3	1,0	-0,4	-1,3	-2,2	-1,6	-0,4	2,0	2,2	3,0	2,4

Fuente: MTIN. Encuesta de Coyuntura Laboral

3.20.- POBLACIÓN OCUPADA POR COMUNIDADES AUTÓNOMAS (*)

	VALORES ABSOLUTOS Miles			DISTRIBUCIÓN PORCENTUAL			VARIACIONES T.III.10-T.II.10		VARIACIONES ANUALES					
	T.III.08	T.III.09	T.III.10	T.III.08	T.III.09	T.III.10	T.III.10-T.II.10		Miles			%		
							Miles	%	T.III.08	T.III.09	T.III.10	T.III.08	T.III.09	T.III.10
Andalucía	3.140,0	2.884,3	2.826,8	15,4	15,3	15,2	-43,3	-1,5	-88,4	-255,7	-57,5	-2,7	-8,1	-2,0
Aragón	618,2	581,1	553,0	3,0	3,1	3,0	-0,7	-0,1	-2,7	-37,1	-28,1	-0,4	-6,0	-4,8
Asturias	463,3	419,8	413,4	2,3	2,2	2,2	11,9	3,0	21,3	-43,5	-6,4	4,8	-9,4	-1,5
Baleares	534,3	517,1	506,0	2,6	2,7	2,7	21,4	4,4	-2,7	-17,2	-11,1	-0,5	-3,2	-2,1
Canarias	862,5	801,1	771,9	4,2	4,2	4,2	12,9	1,7	-48,5	-61,4	-29,2	-5,3	-7,1	-3,6
Cantabria	264,1	250,7	241,2	1,3	1,3	1,3	0,0	0,0	2,8	-13,4	-9,5	1,1	-5,1	-3,8
Castilla y León	1.078,4	1.026,4	1.013,7	5,3	5,4	5,5	18,7	1,9	-10,2	-52,0	-12,7	-0,9	-4,8	-1,2
Castilla-La Mancha	848,6	801,5	785,2	4,2	4,2	4,2	13,3	1,7	-9,9	-47,1	-16,3	-1,2	-5,6	-2,0
Cataluña	3.495,3	3.199,2	3.176,1	17,2	17,0	17,1	34,5	1,1	-30,0	-296,1	-23,1	-0,9	-8,5	-0,7
Comunidad Valenciana	2.212,6	2.005,5	1.927,1	10,9	10,6	10,4	4,2	0,2	-18,2	-207,1	-78,4	-0,8	-9,4	-3,9
Extremadura	416,2	393,9	385,3	2,0	2,1	2,1	-3,2	-0,8	-1,7	-22,3	-8,6	-0,4	-5,4	-2,2
Galicia	1.214,5	1.151,1	1.118,7	6,0	6,1	6,0	25,0	2,3	-0,6	-63,4	-32,4	0,0	-5,2	-2,8
Madrid	3.086,8	2.881,7	2.870,4	15,2	15,3	15,5	1,9	0,1	15,1	-205,1	-11,3	0,5	-6,6	-0,4
Murcia	619,6	570,7	562,9	3,0	3,0	3,0	-15,5	-2,7	-13,0	-48,9	-7,8	-2,1	-7,9	-1,4
Navarra	290,3	276,4	270,2	1,4	1,5	1,5	-7,1	-2,6	0,5	-13,9	-6,2	0,2	-4,8	-2,2
País Vasco	1.006,8	924,4	941,0	4,9	4,9	5,1	-4,7	-0,5	17,8	-82,4	16,6	1,8	-8,2	1,8
Rioja (La)	147,0	138,1	136,8	0,7	0,7	0,7	-0,9	-0,7	2,6	-8,9	-1,3	1,8	-6,1	-0,9
Ceuta y Melilla	47,9	47,2	47,1	0,2	0,3	0,3	1,8	4,0	1,4	-0,7	-0,1	3,0	-1,4	-0,3
TOTAL	20.346,3	18.870,2	18.546,8	100,0	100,0	100,0	69,9	0,4	-164,3	-1.476,1	-323,4	-0,8	-7,3	-1,7

(*) Los datos se corresponden con las series revisadas según la nueva metodología EPA-2005 (cambio de base de población).

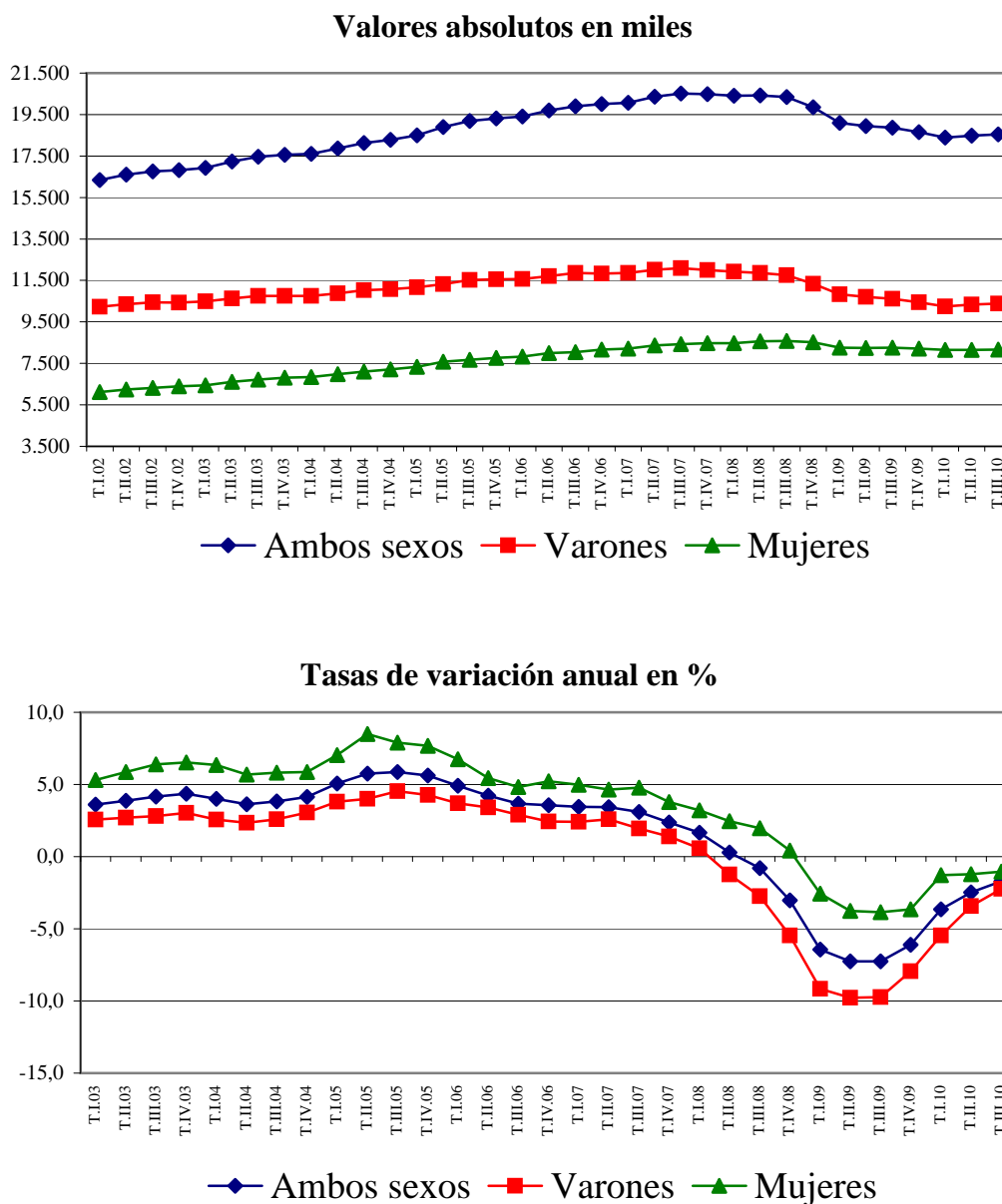
Fuente: INE. EPA

3.21.- TASAS DE OCUPACIÓN POR COMUNIDADES AUTÓNOMAS Y SEXOS

	Valores de las tasas			Variaciones	Variaciones anuales		
	En porcentaje			T.III.10-T.II.10	En puntos porcentuales		
	T.III.08	T.III.09	T.III.10	En puntos porcentuales	T.III.08	T.III.09	T.III.10
AMBOS SEXOS	53,16	49,09	48,19	0,16	-1,20	-4,07	-0,90
Andalucía	47,06	42,91	41,79	-0,69	-2,04	-4,15	-1,12
Aragón	55,57	51,91	49,80	-0,04	-0,99	-3,66	-2,11
Asturias	49,50	44,99	44,42	1,32	2,33	-4,51	-0,57
Baleares	60,75	57,96	56,46	2,16	-2,07	-2,79	-1,50
Canarias	50,25	46,13	44,23	0,65	-4,01	-4,12	-1,90
Cantabria	53,50	50,57	48,71	0,00	0,08	-2,93	-1,86
Castilla y León	49,80	47,43	47,19	0,91	-0,71	-2,37	-0,24
Castilla-La Mancha	50,65	47,11	46,17	0,71	-1,91	-3,54	-0,94
Cataluña	57,47	52,72	52,25	0,52	-1,06	-4,75	-0,47
Comunidad Valenciana	53,23	47,80	46,26	0,10	-1,72	-5,43	-1,54
Extremadura	46,11	43,56	42,51	-0,36	-0,39	-2,55	-1,05
Galicia	50,85	48,26	46,94	1,05	-0,16	-2,59	-1,32
Madrid	59,27	55,06	54,56	0,05	-0,86	-4,21	-0,50
Murcia	53,11	48,40	47,41	-1,32	-2,54	-4,71	-0,99
Navarra	57,13	54,01	52,66	-1,41	-0,70	-3,12	-1,35
País Vasco	54,96	50,69	51,69	-0,21	0,96	-4,27	1,00
Rioja (La)	55,29	51,75	51,86	-0,25	0,34	-3,54	0,11
Ceuta	45,50	45,53	41,76	1,04	4,75	0,03	-3,77
Melilla	42,16	39,92	39,93	1,40	-3,26	-2,24	0,01
VARONES	62,60	56,29	55,11	0,22	-2,68	-6,31	-1,18
Andalucía	58,22	51,18	49,44	-0,15	-4,08	-7,04	-1,74
Aragón	64,17	59,00	56,95	-0,59	-2,00	-5,17	-2,05
Asturias	58,51	51,72	51,20	1,49	1,92	-6,79	-0,52
Baleares	68,28	61,92	60,70	1,39	-4,13	-6,36	-1,22
Canarias	58,41	53,02	49,55	0,69	-5,43	-5,39	-3,47
Cantabria	63,39	58,74	55,92	-1,14	-0,41	-4,65	-2,82
Castilla y León	59,98	56,65	55,34	0,64	-1,83	-3,33	-1,31
Castilla-La Mancha	62,71	57,20	56,44	1,14	-3,52	-5,51	-0,76
Cataluña	65,34	58,71	58,32	0,71	-3,29	-6,63	-0,39
Comunidad Valenciana	62,76	54,22	52,41	-0,09	-3,01	-8,54	-1,81
Extremadura	58,48	54,37	52,20	-0,40	-0,26	-4,11	-2,17
Galicia	59,38	55,33	53,81	1,30	-0,37	-4,05	-1,52
Madrid	68,02	61,64	60,90	-0,06	-2,10	-6,38	-0,74
Murcia	62,64	53,80	54,49	-0,90	-5,14	-8,84	0,69
Navarra	66,88	61,99	60,55	0,18	-1,84	-4,89	-1,44
País Vasco	63,63	57,49	58,61	-0,85	-0,15	-6,14	1,12
Rioja (La)	66,19	59,83	59,86	-0,57	-0,83	-6,36	0,03
Ceuta	61,08	58,93	52,19	0,50	4,02	-2,15	-6,74
Melilla	59,23	54,62	52,22	0,97	-3,62	-4,61	-2,40
MUJERES	44,07	42,15	41,56	0,10	0,25	-1,92	-0,59
Andalucía	36,24	34,92	34,38	-1,22	-0,07	-1,32	-0,54
Aragón	47,05	44,89	42,81	0,52	-0,03	-2,16	-2,08
Asturias	41,35	38,92	38,32	1,18	2,70	-2,43	-0,60
Baleares	53,24	54,01	52,26	2,93	-0,04	0,77	-1,75
Canarias	42,16	39,31	38,99	0,61	-2,58	-2,85	-0,32
Cantabria	44,15	42,83	41,93	1,08	0,54	-1,32	-0,90
Castilla y León	39,89	38,43	39,29	1,18	0,39	-1,46	0,86
Castilla-La Mancha	38,47	36,88	35,83	0,29	-0,34	-1,59	-1,05
Cataluña	49,86	46,95	46,46	0,34	1,13	-2,91	-0,49
Comunidad Valenciana	43,87	41,51	40,27	0,29	-0,47	-2,36	-1,24
Extremadura	34,07	33,03	33,07	-0,31	-0,49	-1,04	0,04
Galicia	43,05	41,79	40,67	0,83	0,02	-1,26	-1,12
Madrid	51,16	48,98	48,74	0,16	0,28	-2,18	-0,24
Murcia	43,36	42,90	40,21	-1,72	0,08	-0,46	-2,69
Navarra	47,51	46,12	44,92	-2,96	0,43	-1,39	-1,20
País Vasco	46,80	44,30	45,23	0,40	2,04	-2,50	0,93
Rioja (La)	44,31	43,64	43,98	0,08	1,56	-0,67	0,34
Ceuta	30,15	31,60	30,67	1,47	5,35	1,45	-0,93
Melilla	26,18	26,83	28,71	1,92	-2,72	0,65	1,88

Fuente: INE. EPA

Gráfico 8. Ocupados según sexo *

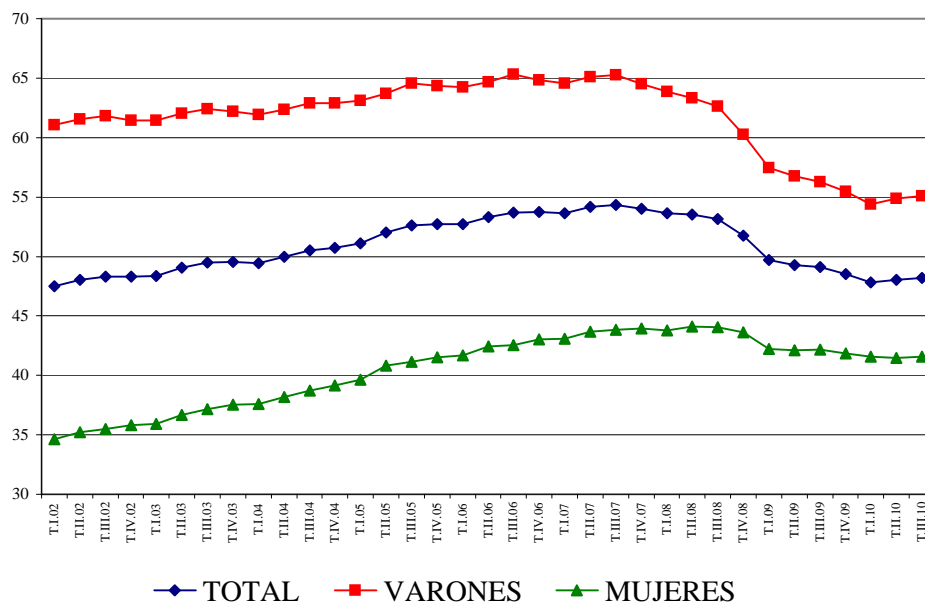


(*) Los datos se corresponden con las series históricas revisadas según la nueva metodología EPA-2005

Fuente: INE. EPA

Gráfico 9. Tasas de ocupación según sexo *

En porcentaje de la población de 16 y más años

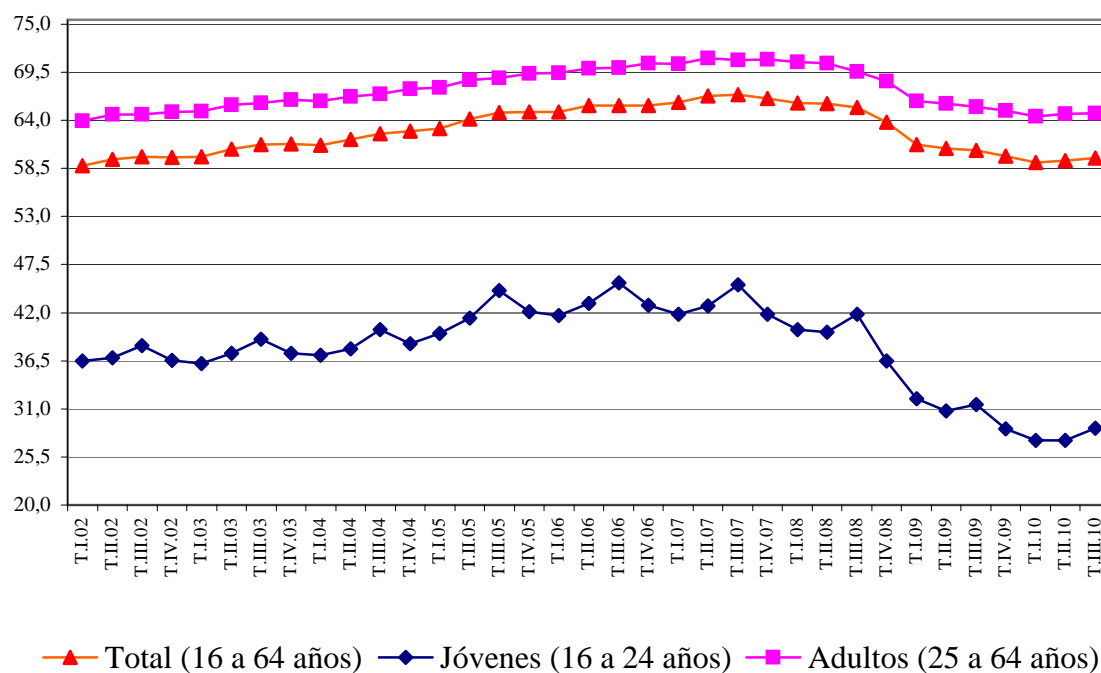


(*) Los datos se corresponden con las series históricas revisadas según la nueva metodología EPA-2005

Fuente: INE. EPA

Gráfico 10.-Tasas de ocupación por edades *

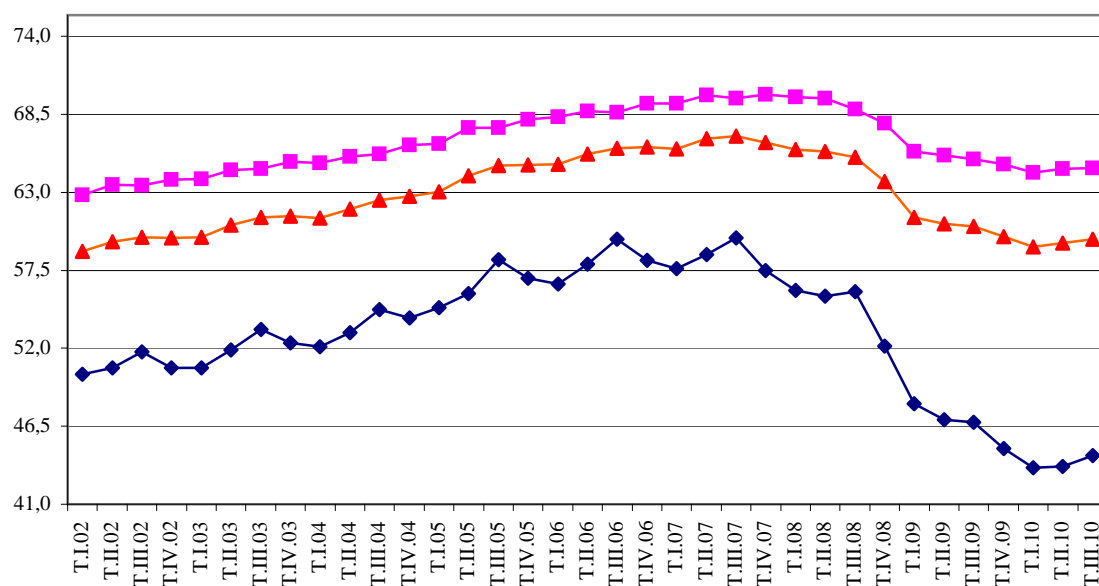
En porcentaje



(*) Los datos se corresponden con las series históricas revisadas según la nueva metodología EPA-2005
 Fuente: INE. EPA

Gráfico 10.BIS.-Tasas de ocupación por edades *

En porcentaje



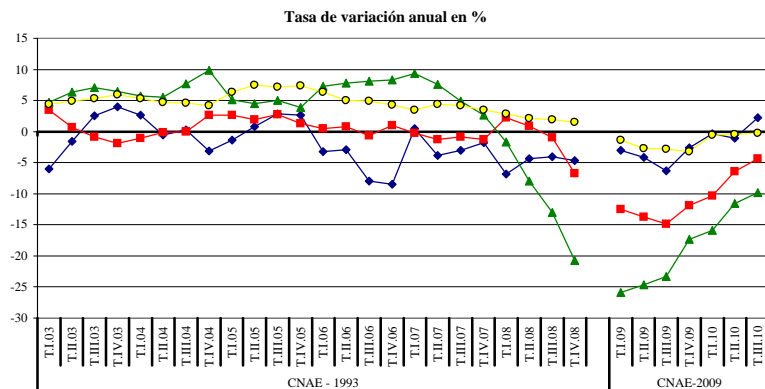
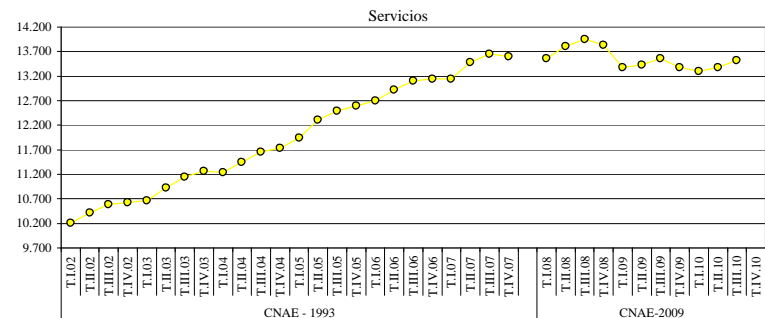
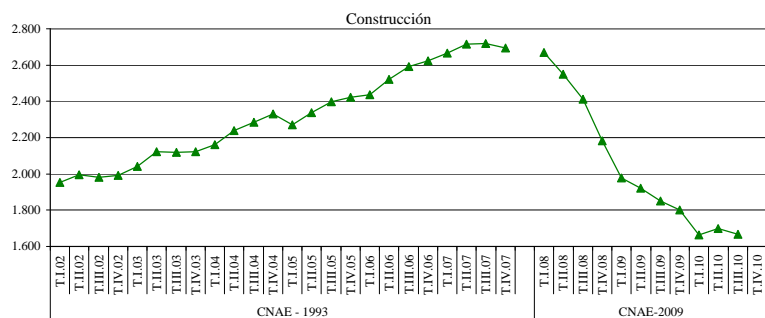
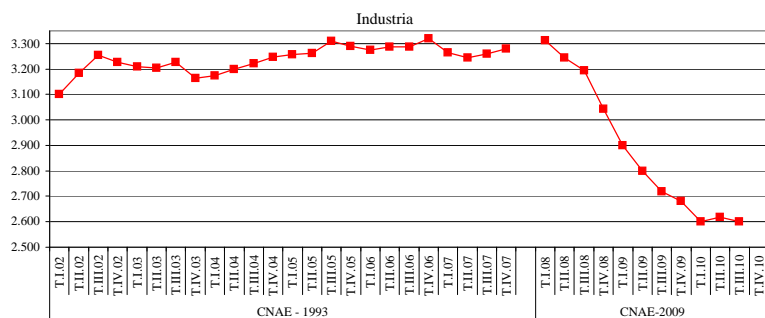
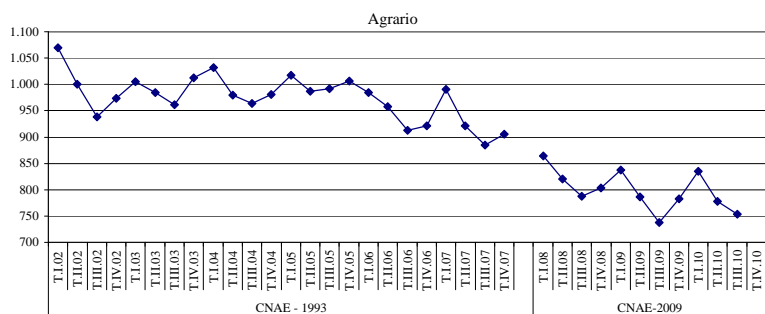
—▲— Total (16 a 64 años) —◆— Jóvenes (16 a 29 años) —■— Adultos (30 a 64 años)

(*) Los datos se corresponden con las series históricas revisadas según la nueva metodología EPA-2005

Fuente: INE. EPA

Gráfico 11.- OCUPADOS SEGÚN SECTOR DE ACTIVIDAD (CNAE 93)*

Valores absolutos en miles



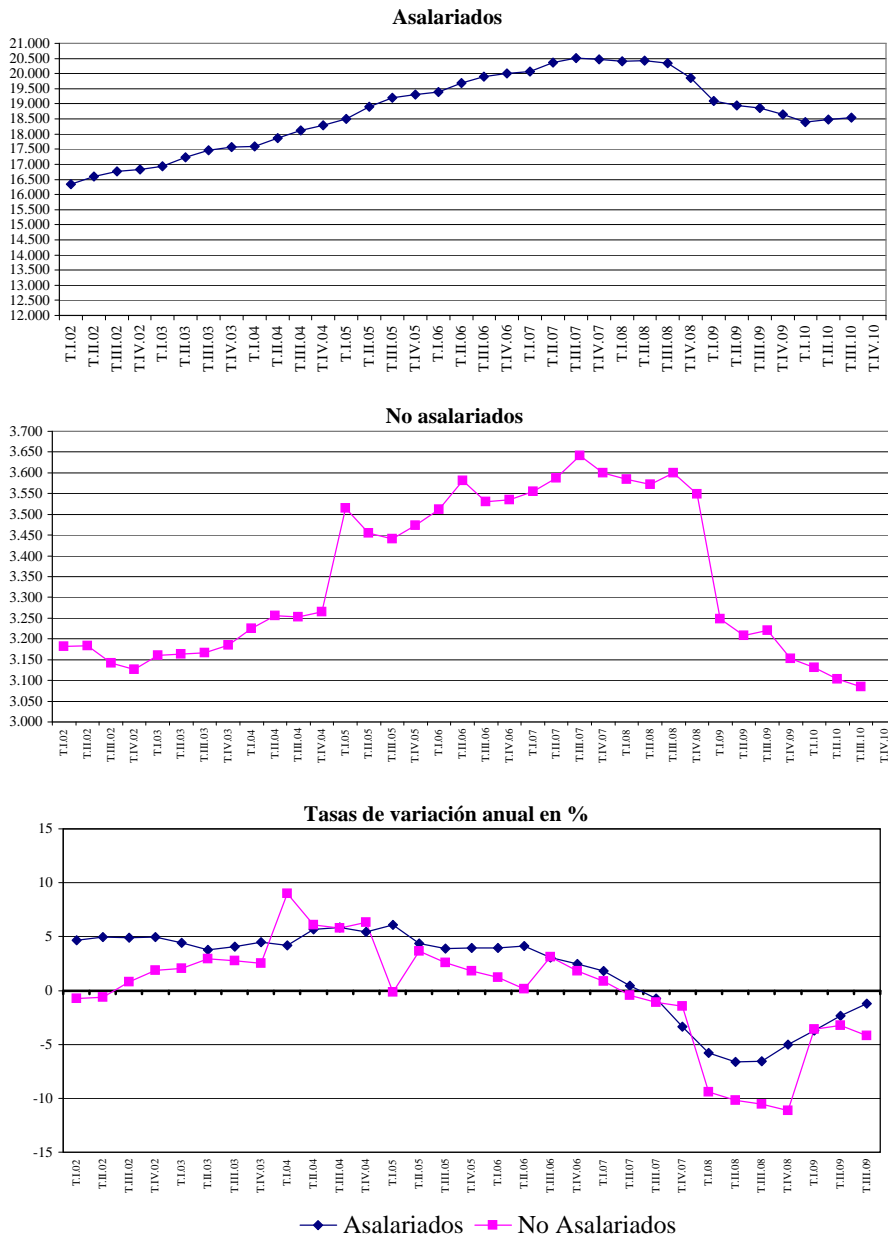
—●— Agrario —■— Industria —▲— Construcción —○— Servicios

(*) Los datos se corresponden con las series históricas revisadas según la nueva metodología EPA-2005

Fuente: INE. EPA

Gráfico 12. Ocupados según situación profesional *

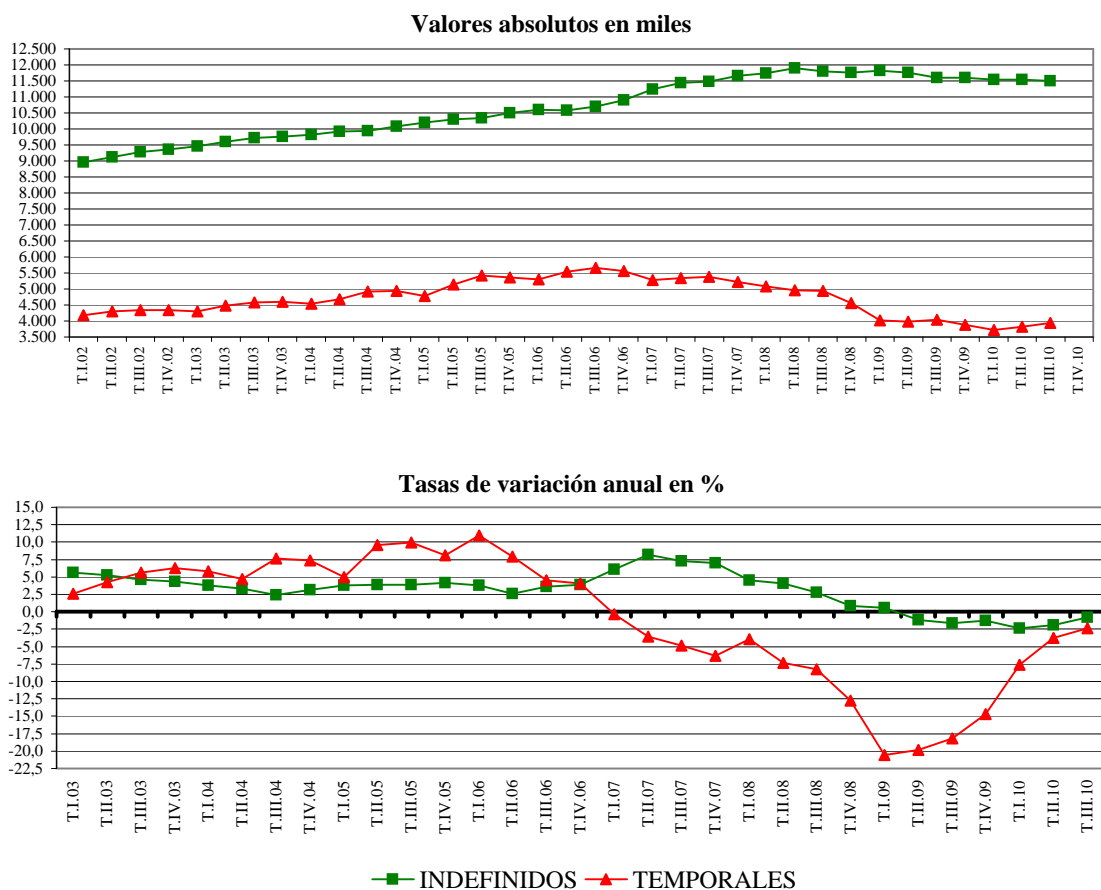
Valores absolutos en miles



(*) Los datos se corresponden con las series históricas revisadas según la nueva metodología EPA-2005

Fuente: INE. EPA

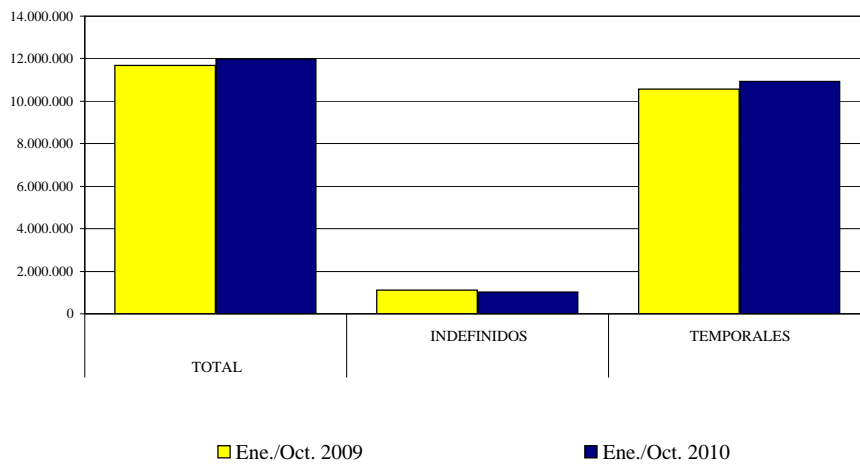
Gráfico 13.- Asalariados según duración del contrato *



(*) Los datos se corresponden con las series históricas revisadas según la nueva metodología EPA-2005
 Fuente: INE. EPA

Gráfico 14. Contratos según duración

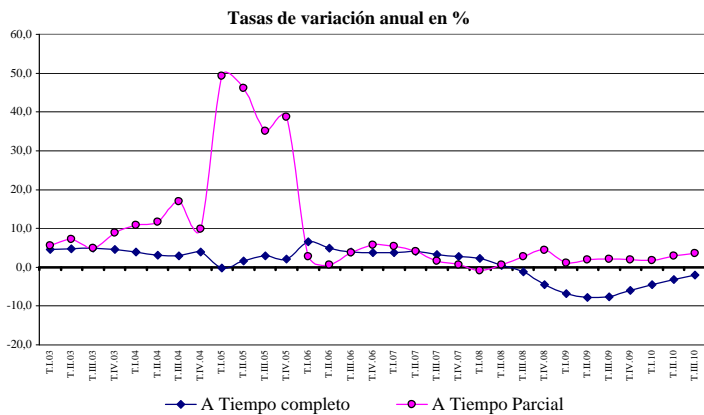
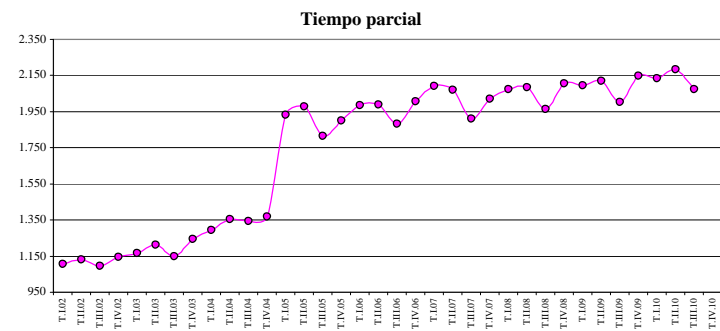
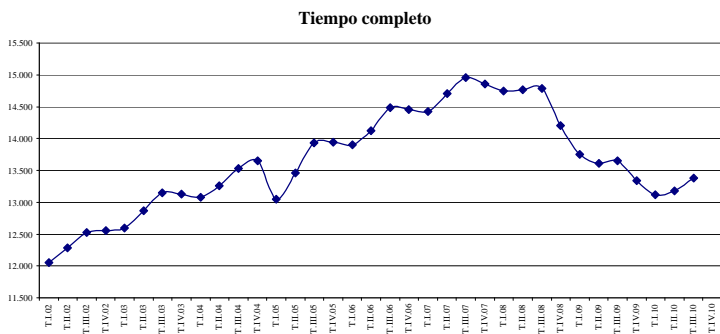
Cifras absolutas



Fuente: Servicio Público de Empleo Estatal. Estadística de Contratos Registrados.

Gráfico 15.- Asalariados según tipo de jornada *

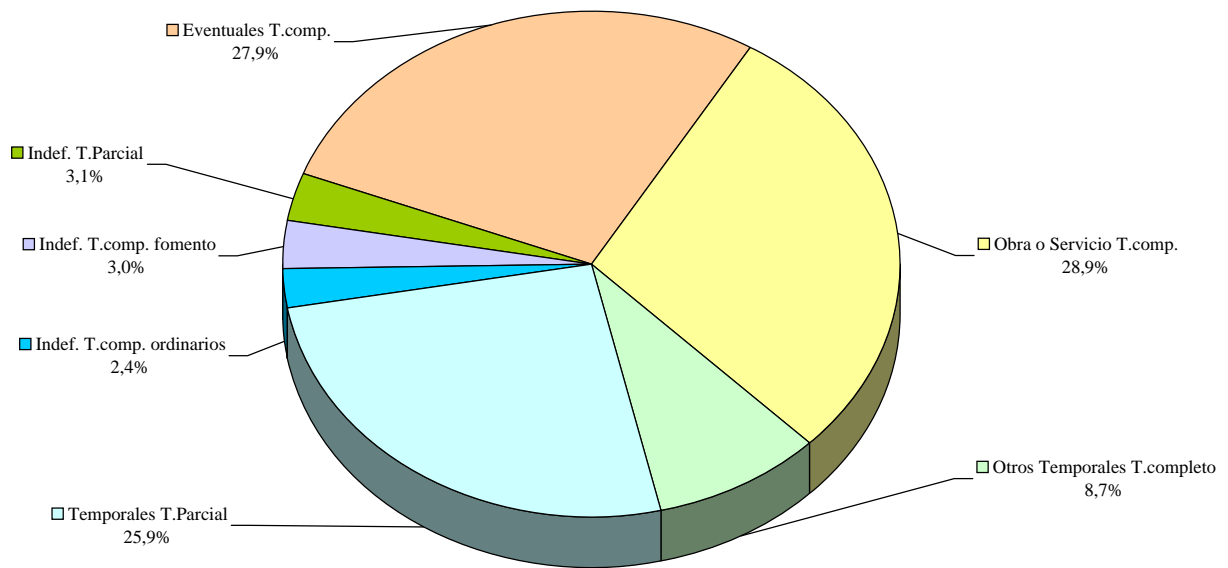
Valores absolutos en miles



(*) Los datos se corresponden con las series históricas revisadas según la nueva metodología EPA-2005
 Fuente: INE, EPA

Gráfico 16. Contratos según modalidad

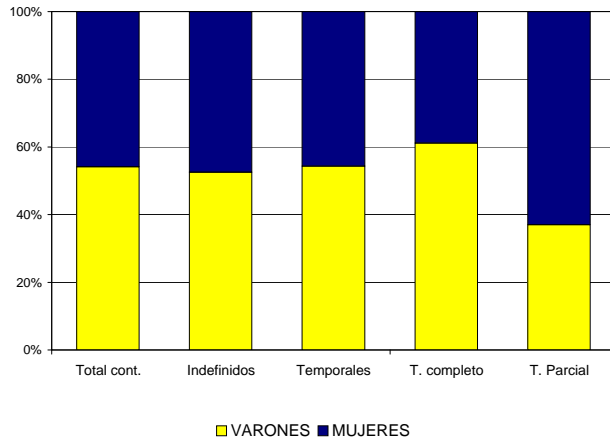
Distribución porcentual
2010 (Enero-Septiembre)



Fuente: Servicio Público de Empleo Estatal. Estadística de Contratos Registrados.

Gráfico 17. Contratos según duración, tipo de jornada y sexo.

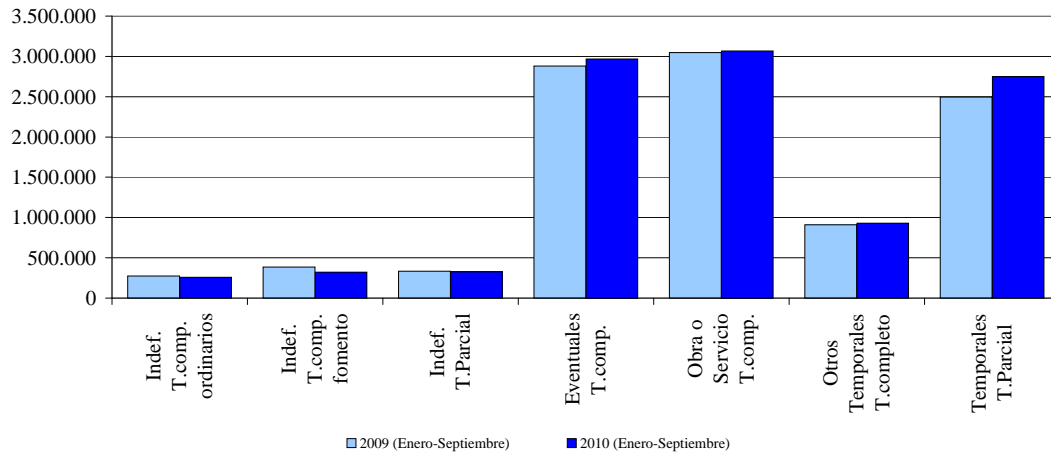
Distribución porcentual
2010 (Enero-Septiembre)



Fuente: Servicio Público de Empleo Estatal. Estadística de Contratos Registrados.

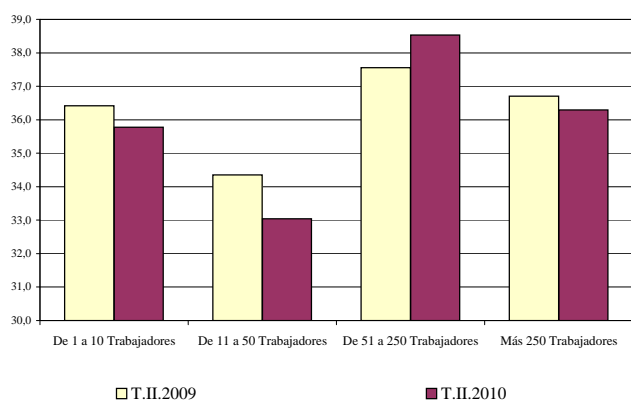
Gráfico 18.- Evolución de los contratos según modalidad

Cifras absolutas



Fuente: Servicio Público de Empleo Estatal. Estadística de Contratos Registrados.

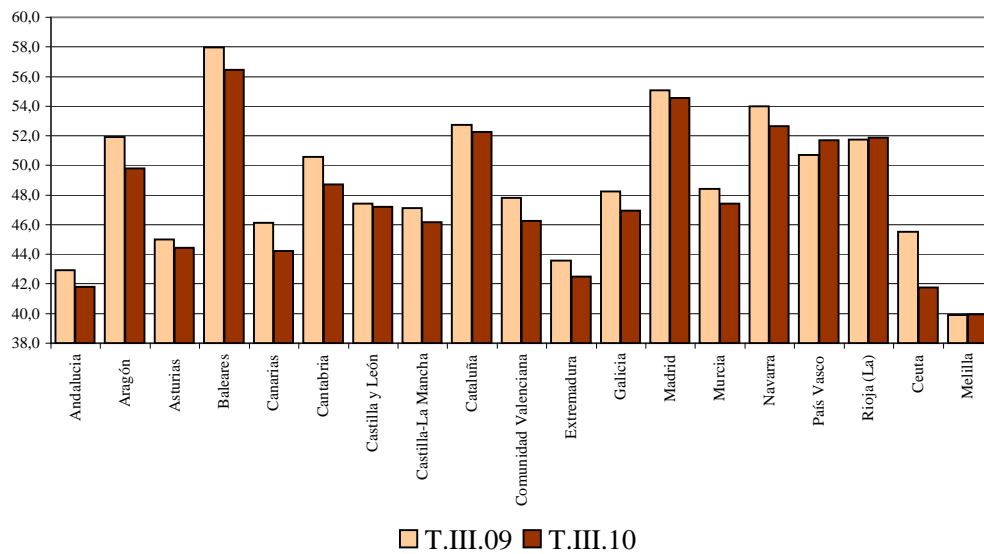
Gráfico 19. Evolución de las tasas de temporalidad según tamaño del centro



Fuente: MTIN. Encuesta de Coyuntura Laboral

Gráfico 20.- Tasas de ocupación por Comunidades Autónomas

En porcentaje



Fuente: INE. EPA