

2. PRINCIPALES CARACTERÍSTICAS DE LA ACTIVIDAD

2- ACTIVOS POR SEXO Y EDADES (*)

Reestimación de las series de paro 1976-2000 según la definición EPA-2002

PERIODO	AMBOS SEXOS			VARONES			MUJERES		
	TOTAL	< 25 años	> 25 años	TOTAL	< 25 años	> 25 años	TOTAL	< 25 años	> 25 años
Valores absolutos en miles									
1976	13.331,4	2.836,0	10.495,4	9.536,3	1.582,7	7.953,6	3.795,1	1.253,5	2.541,8
1977	13.280,4	2.821,7	10.458,7	9.526,4	1.568,2	7.958,2	3.754,0	1.253,5	2.500,5
1978	13.313,4	2.833,3	10.480,1	9.527,6	1.568,8	7.958,9	3.785,8	1.264,5	2.521,2
1979	13.364,2	2.841,8	10.522,3	9.538,0	1.570,0	7.967,9	3.826,3	1.271,8	2.554,5
1980	13.395,2	2.848,0	10.547,3	9.556,2	1.585,7	7.970,5	3.839,0	1.262,2	2.576,8
1981	13.429,6	2.864,7	10.564,8	9.598,2	1.600,1	7.998,0	3.831,4	1.264,6	2.566,8
1982	13.575,5	2.884,5	10.690,9	9.636,1	1.620,3	8.015,9	3.939,4	1.264,3	2.675,1
1983	13.728,1	2.876,0	10.852,1	9.646,9	1.611,2	8.035,7	4.081,2	1.264,8	2.816,4
1984	13.790,2	2.874,6	10.915,7	9.665,7	1.619,2	8.046,6	4.124,5	1.255,4	2.869,1
1985	13.858,3	2.826,0	11.032,3	9.675,8	1.604,1	8.071,7	4.182,5	1.221,9	2.960,6
1986	14.017,3	2.840,1	11.177,2	9.738,7	1.621,6	8.117,0	4.278,6	1.218,4	3.060,3
1987	14.541,4	3.019,4	11.522,1	9.790,5	1.657,3	8.133,1	4.751,0	1.362,0	3.388,9
1988	14.908,1	3.078,2	11.829,9	9.868,3	1.661,1	8.207,2	5.039,8	1.417,1	3.622,7
1989	15.066,2	2.995,2	12.071,0	9.935,3	1.625,6	8.309,8	5.130,9	1.369,7	3.761,2
1990	15.251,8	2.950,7	12.301,1	9.994,4	1.613,7	8.380,6	5.257,4	1.336,9	3.920,5
1991	15.370,1	2.867,3	12.502,7	10.009,0	1.586,4	8.422,6	5.361,1	1.281,0	4.080,1
1992	15.424,3	2.786,6	12.637,7	9.924,4	1.549,6	8.374,7	5.499,9	1.237,0	4.263,0
1993	15.524,0	2.704,2	12.819,8	9.902,0	1.503,4	8.398,7	5.621,9	1.200,8	4.421,1
1994	15.662,6	2.652,7	13.009,9	9.865,4	1.454,0	8.411,5	5.797,2	1.198,8	4.598,5
1995	15.790,7	2.552,9	13.237,8	9.858,6	1.384,5	8.474,1	5.932,2	1.168,5	4.763,7
1996	16.063,3	2.478,4	13.584,9	9.984,6	1.355,6	8.629,0	6.078,7	1.122,9	4.955,9
1997	16.352,2	2.430,7	13.921,5	10.101,6	1.329,7	8.771,9	6.250,6	1.100,9	5.149,7
1998	16.631,0	2.416,2	14.214,8	10.270,5	1.342,4	8.928,2	6.360,5	1.073,9	5.286,6
1999	17.000,1	2.434,2	14.565,9	10.438,1	1.353,0	9.085,1	6.562,0	1.081,2	5.480,8
2000	17.601,2	2.451,1	15.150,1	10.714,1	1.370,1	9.344,0	6.887,1	1.081,0	5.806,1
2001	18.050,7	2.440,0	15.610,7	10.978,6	1.390,3	9.588,3	7.072,1	1.049,8	6.022,3
2002	18.785,6	2.435,1	16.350,6	11.294,4	1.388,3	9.906,1	7.491,3	1.046,8	6.444,5
2003	19.538,2	2.424,7	17.113,4	11.629,3	1.381,7	10.247,6	7.908,9	1.043,1	6.865,8
2004	20.184,5	2.406,4	17.778,1	11.905,1	1.370,1	10.535,0	8.279,4	1.036,3	7.243,1
2005	20.885,7	2.494,8	18.391,0	12.251,6	1.401,9	10.849,7	8.634,1	1.092,9	7.541,2
2006	21.584,8	2.474,0	19.110,8	12.534,1	1.373,7	11.160,4	9.050,7	1.100,4	7.950,4
2007	22.189,9	2.434,0	19.755,9	12.802,5	1.361,6	11.440,9	9.387,4	1.072,4	8.315,8
2008	22.848,3	2.408,0	20.440,3	13.031,7	1.330,7	11.701,0	9.816,5	1.077,3	8.739,3
2009	23.037,5	2.223,2	20.814,3	12.938,5	1.220,9	11.717,7	10.099,0	1.002,3	9.096,7
2010	23.088,9	2.047,6	21.041,3	12.819,2	1.107,7	11.711,5	10.269,7	939,9	9.329,8
Variaciones con respecto a igual periodo del año anterior en miles									
1977	-51,0	-14,2	-36,7	-9,9	-14,4	4,6	-41,1	0,0	-41,3
1978	32,9	11,5	21,5	1,2	0,5	0,7	31,8	11,1	20,7
1979	50,9	8,6	42,2	10,4	1,2	9,1	40,5	7,3	33,2
1980	31,0	6,1	24,9	18,2	15,7	2,5	12,8	-9,6	22,3
1981	34,3	16,8	17,6	42,0	14,4	27,6	-7,6	2,4	-10,0
1982	145,9	19,8	126,1	37,9	20,2	17,8	108,0	-0,4	108,4
1983	152,6	-8,5	161,2	10,8	-9,0	19,8	141,8	0,5	141,3
1984	62,2	-1,4	63,6	18,9	7,9	10,9	43,3	-9,4	52,7
1985	68,1	-48,6	116,7	10,1	-15,1	25,2	58,0	-33,5	91,5
1986	159,0	14,1	144,9	62,9	17,5	45,3	96,1	-3,5	99,6
1987	524,1	179,3	344,8	51,8	35,7	16,1	472,3	143,6	328,7
1988	366,7	58,8	307,8	77,8	3,8	74,1	288,8	55,1	233,8
1989	158,1	-82,9	241,1	67,0	-35,5	102,5	91,1	-47,4	138,5
1990	185,6	-44,5	230,1	59,1	-11,9	70,8	126,5	-32,8	159,2
1991	118,3	-83,4	201,6	14,6	-27,4	42,0	103,7	-56,0	159,7
1992	54,2	-80,7	135,0	-84,6	-36,7	-47,9	138,8	-44,0	182,8
1993	99,7	-82,4	182,1	-22,3	-46,3	24,0	122,0	-36,2	158,1
1994	138,6	-51,5	190,1	-36,6	-49,4	12,8	175,3	-2,0	177,4
1995	128,1	-99,9	227,9	-6,8	-69,5	62,6	134,9	-30,3	165,2
1996	272,6	-74,5	347,1	126,1	-28,9	154,9	146,5	-45,6	192,2
1997	288,9	-47,7	336,6	117,0	-25,8	142,8	171,9	-21,9	193,8
1998	278,8	-14,4	293,3	168,9	12,6	156,4	109,8	-27,1	136,9
1999	369,1	17,9	351,1	167,6	10,7	156,8	201,5	7,4	194,3
2000	601,1	16,9	584,2	276,0	17,0	259,0	325,1	-0,2	325,3
2001	449,5	-11,1	460,6	264,5	20,2	244,3	184,9	-31,2	216,2
2002	734,9	-4,9	739,9	315,8	-2,0	317,8	419,3	-3,0	422,2
2003	752,5	-10,3	762,9	334,9	-6,6	341,5	417,6	-3,7	421,3
2004	646,3	-18,3	664,7	275,9	-11,6	287,4	370,5	-6,8	377,3
2005	701,2	88,4	612,8	346,5	31,8	314,7	354,7	56,6	298,1
2006	699,1	-20,8	719,8	282,4	-28,3	310,7	416,6	7,5	409,1
2007	605,1	-40,0	645,1	268,4	-12,1	280,5	336,7	-28,0	365,4
2008	658,4	-26,1	684,5	229,3	-30,9	260,1	429,1	4,8	423,5
2009	189,2	-184,8	374,0	-93,2	-109,8	16,6	282,5	-75,0	357,4
2010	51,4	-175,6	227,0	-119,3	-113,2	-6,2	170,7	-62,4	233,1
Variaciones con respecto a igual periodo del año anterior en porcentaje									
1977	-0,4	-0,5	-0,4	-0,1	-0,9	0,1	-1,1	0,0	-1,6
1978	0,2	0,4	0,2	0,0	0,0	0,0	0,8	0,9	0,8
1979	0,4	0,3	0,4	0,1	0,1	0,1	1,1	0,6	1,3
1980	0,2	0,2	0,2	0,2	1,0	0,0	0,3	-0,8	0,9
1981	0,3	0,6	0,2	0,4	0,9	0,3	-0,2	0,2	-0,4
1982	1,1	0,7	1,2	0,4	1,3	0,2	2,8	0,0	4,2
1983	1,1	-0,3	1,5	0,1	-0,6	0,2	3,6	0,0	5,3
1984	0,5	0,0	0,6	0,2	0,5	0,1	1,1	-0,7	1,9
1985	0,5	-1,7	1,1	0,1	-0,9	0,3	1,4	-2,7	3,2
1986	1,1	0,5	1,3	0,6	1,1	0,6	2,3	-0,3	3,4
1987	3,7	6,3	3,1	0,5	2,2	0,2	11,0	11,8	10,7
1988	2,5	1,9	2,7	0,8	0,2	0,9	6,1	4,0	6,9
1989	1,1	-2,7	2,0	0,7	-2,1	1,2	1,8	-3,3	3,8
1990	1,2	-1,5	1,9	0,6	-0,7	0,9	2,5	-2,4	4,2
1991	0,8	-2,8	1,6	0,1	-1,7	0,5	2,0	-4,2	4,1
1992	0,4	-2,8	1,1	-0,8	-2,3	-0,6	2,6	-3,4	4,5
1993	0,6	-3,0	1,4	-0,2	-3,0	0,3	2,2	-2,9	3,7
1994	0,9	-1,9	1,5	-0,4	-3,3	0,2	3,1	-0,2	4,0
1995	0,8	-3,8	1,8	-0,1	-4,8	0,7	2,3	-2,5	3,6
1996	1,7	-2,9	2,6	1,3	-2,1	1,8	2,5	-3,9	4,0
1997	1,8	-1,9	2,5	1,2	-1,9	1,7	2,8	-2,0	3,9
1998	1,7	-0,6	2,1	1,7	0,9	1,8	1,8	-2,5	2,7
1999	2,2	0,7	2,5	1,6	0,8	1,8	3,2	0,7	3,7
2000	3,5	0,7	4,0	2,6	1,3	2,9	5,0	0,0	5,9
2001	2,6	-0,5	3,0	2,5	1,5	2,6	2,7	-2,9	3,7
2002	4,1	-0,2	4,7	2,9	-0,1	3,3	5,9	-0,3	7,0
2003	4,0	-0,4	4,7	3,0	-0,5	3,4	5,6	-0,4	6,5
2004	3,3	-0,8	3,9	2,4	-0,8	2,8	4,7	-0,7	5,5
2005	3,5	3,7	3,4	2,9	2,3	3,0	4,3	5,5	4,1
2006	3,3	-0,8	3,9	2,3	-2,0	2,9	4,8	0,7	5,4
2007	2,8	-1,6	3,4	2,1	-0,9	2,5	3,7	-2,5	4,6
2008	3,0	-1,1	3,5	1,8	-2,3	2,3	4,6	0,5	5,1
2009	0,8	-7,7	1,8	-0,7	-8,2	0,1	2,9	-7,0	4,1
2010	0,2	-7,9	1,1	-0,9	-9,3	-0,1	1,7	-6,2	2,6

*.- Aplicando la nueva metodología EPA-2005

Pueden existir diferencias de decimales entre las cifras directamente medidas por la EPA y las disponibles en INEbase ya que los totales se han obtenido por suma y se pueden acumular errores de redondeo.

Fuente: INE. EPA

2.2.- TASAS DE ACTIVIDAD POR EDADES Y SEXO (*)

PERIODO	AMBOS SEXOS							VARONES							MUJERES						
	Total 16 y más	16 a 19 años	20 a 24 años	25 a 29 años	30 a 54 años	55 a 64 años	16 a 64 años	Total 16 y más	16 a 19 años	20 a 24 años	25 a 29 años	30 a 54 años	55 a 64 años	16 a 64 años	Total 16 y más	16 a 19 años	20 a 24 años	25 a 29 años	30 a 54 años	55 a 64 años	16 a 64 años
Valores de las tasas en porcentaje																					
1995	50,95	25,14	61,27	80,03	72,87	36,88	62,00	65,07	26,99	64,29	89,02	93,56	55,38	76,80	37,66	23,21	58,13	70,74	52,23	19,78	47,10
1996	51,27	24,30	60,09	80,88	73,70	37,61	62,62	65,12	26,53	63,34	88,69	93,76	56,50	77,16	38,20	21,94	56,70	72,81	53,68	20,07	48,07
1997	51,59	23,90	59,36	81,52	74,38	38,45	63,32	65,06	26,49	62,30	88,93	93,55	57,43	77,43	38,87	21,18	56,30	73,87	55,23	20,74	49,17
1998	51,96	24,29	59,46	81,97	74,79	39,17	64,01	65,45	28,14	62,73	89,18	93,61	58,18	78,16	39,22	20,25	56,04	74,52	55,98	21,38	49,82
1999	52,46	25,28	60,28	82,01	75,49	38,89	64,81	65,69	28,65	64,02	88,64	93,73	57,69	78,65	39,97	21,75	56,39	75,15	57,26	21,24	50,90
2000	53,59	26,27	61,36	82,93	76,74	40,87	66,36	66,49	30,35	65,24	88,98	93,87	60,16	79,79	41,38	21,98	57,32	76,66	59,60	22,71	52,87
2001	54,39	26,70	62,92	83,90	77,11	42,79	67,44	67,29	31,78	67,81	89,87	93,58	62,25	80,82	42,17	21,37	57,78	77,68	60,58	24,42	53,96
2001	52,99	25,60	60,25	81,35	75,42	41,89	65,69	66,23	30,63	65,71	88,05	92,52	61,17	79,53	40,43	20,31	54,53	74,35	58,24	23,68	51,74
2002	54,27	25,51	61,70	82,71	77,10	42,71	67,25	66,99	31,38	66,84	88,86	92,86	62,11	80,43	42,20	19,34	56,31	76,27	61,24	24,41	53,94
2003	55,48	25,32	63,13	84,41	78,48	43,75	68,69	67,71	30,93	68,59	89,48	93,20	62,88	81,24	43,84	19,42	57,42	79,08	63,60	25,69	55,99
2004	56,37	25,46	64,30	84,91	79,56	44,43	69,73	68,08	31,10	69,86	89,75	93,18	62,66	81,62	45,19	19,53	58,51	79,81	65,73	27,21	57,67
2005	57,35	28,86	67,04	84,90	79,94	45,93	70,78	68,78	34,07	72,11	89,88	92,95	63,17	82,21	46,41	23,36	61,75	79,62	66,66	29,65	59,14
2006	58,33	29,29	67,89	85,80	81,20	46,76	71,90	69,13	33,53	72,45	90,55	93,00	63,46	82,52	47,95	24,82	63,12	80,75	69,09	30,97	61,05
2007	58,92	29,71	67,41	85,89	82,18	47,37	72,61	69,28	34,69	72,15	90,56	93,07	63,06	82,68	48,94	24,45	62,45	80,90	70,94	32,54	62,28
2008	59,80	29,10	68,10	86,46	83,30	49,21	73,68	69,50	32,77	72,67	90,08	93,12	65,11	83,00	50,46	25,22	63,33	82,63	73,14	34,20	64,13
2009	59,95	24,71	66,48	86,48	84,30	50,20	74,03	68,65	28,87	69,81	89,67	92,83	63,96	82,19	51,57	20,32	63,00	83,13	75,49	37,22	65,69
2010	60,00	21,50	64,61	86,79	85,28	51,57	74,39	68,08	24,47	67,39	89,12	93,11	64,78	81,86	52,27	18,36	61,73	84,37	77,22	39,11	66,78
2009																					
I Trim.	60,15	25,64	66,50	87,13	84,37	50,13	74,20	69,11	29,27	70,40	90,63	93,14	64,80	82,67	51,51	21,80	62,44	83,45	75,30	36,29	65,52
II Trim.	60,06	25,56	66,21	86,16	84,39	50,77	74,17	68,89	30,17	69,84	89,36	93,08	64,67	82,49	51,55	20,68	62,42	82,77	75,40	37,65	65,65
III Trim.	59,81	26,71	68,09	85,80	83,90	49,79	73,91	68,44	30,51	71,12	89,17	92,40	63,11	81,98	51,51	22,69	64,93	82,25	75,11	37,22	65,67
IV Trim.	59,76	20,94	65,10	86,85	84,54	50,12	73,86	68,14	25,53	67,89	89,52	92,69	63,27	81,64	51,70	16,09	62,20	84,06	76,13	37,71	65,92
2010																					
I Trim.	59,83	21,45	63,56	87,14	84,96	50,43	74,09	67,95	25,18	66,03	89,42	92,90	63,30	81,59	52,05	17,50	61,00	84,77	76,76	38,30	66,43
II Trim.	60,11	22,84	64,31	86,46	85,47	50,53	74,47	68,37	26,00	67,96	88,78	93,36	64,17	82,16	52,19	19,50	60,52	84,04	77,34	37,67	66,64
III Trim.	60,08	22,57	66,74	86,91	85,04	54,04	74,53	68,28	25,35	69,14	89,38	93,10	67,90	82,15	52,22	19,64	64,25	84,37	76,74	40,98	66,77
IV Trim.	59,99	19,12	63,84	86,63	85,66	51,26	74,47	67,72	21,33	66,44	88,91	93,06	63,75	81,55	52,60	16,78	61,13	84,29	78,05	39,50	67,27
2011																					
I Trim.	59,88	18,56	62,67	85,80	85,88	51,54	74,43	67,43	21,08	64,44	88,15	93,11	63,72	81,33	52,67	15,91	60,84	83,39	78,46	40,07	67,43
Variaciones con respecto al trimestre anterior en puntos porcentuales																					
2010																					
I Trim.	0,07	0,51	-1,54	0,29	0,41	0,32	0,22	-0,19	-0,35	-1,86	-0,10	0,21	0,03	-0,05	0,35	1,41	-1,20	0,71	0,63	0,59	0,51
II Trim.	0,28	1,39	0,75	-0,69	0,51	0,10	0,39	0,42	0,82	1,93	-0,64	0,46	0,87	0,57	0,14	2,00	-0,48	-0,73	0,57	-0,63	0,21
III Trim.	-0,03	-0,27	2,43	0,45	-0,43	3,51	0,05	-0,09	-0,65	1,18	0,60	-0,26	3,73	-0,01	0,03	0,14	3,73	0,33	-0,60	3,30	0,13
IV Trim.	-0,09	-3,45	-2,90	-0,28	0,62	-2,77	-0,06	-0,56	-4,02	-2,70	-0,47	-0,05	-4,15	-0,60	0,38	-2,86	-3,12	-0,09	1,31	-1,48	0,50
2011																					
I Trim.	-0,11	-0,56	-1,17	-0,83	0,22	0,28	-0,04	-0,29	-0,25	-2,00	-0,75	0,05	-0,02	-0,22	0,07	-0,87	-0,29	-0,90	0,40	0,57	0,15
Variaciones con respecto a igual periodo del año anterior en puntos porcentuales																					
2000	1,13	0,99	1,08	0,92	1,25	1,98	1,56	0,80	1,71	1,21	0,34	0,14	2,48	1,13	1,42	0,24	0,93	1,51	2,33	1,47	1,97
2001	0,80	0,43	1,56	0,97	0,37	1,92	1,08	0,80	1,43	2,58	0,89	-0,29	2,09	1,03	0,79	-0,62	0,47	1,02	0,99	1,71	1,10
2002	1,29	-0,08	1,45	1,37	1,68	0,82	1,56	0,76	0,75	1,13	0,81	0,34	0,94	0,90	1,76	-0,97	1,78	1,91	3,00	0,73	2,20
2003	1,21	-0,19	1,44	1,70	1,38	1,04	1,44	0,72	-0,45	1,75	0,62	0,33	0,76	0,81	1,64	0,07	1,12	2,81	2,36	1,28	2,05
2004	0,88	0,15	1,17	0,50	1,08	0,68	1,04	0,37	0,16	1,27	0,26	-0,01	-0,22	0,38	1,35	0,11	1,09	0,73	2,13	1,52	1,68
2005	0,98	3,40	2,74	-0,01	0,38	1,50	1,04	0,70	2,98	2,26	0,14	-0,23	0,51	0,59	1,22	3,83	3,24	-0,19	0,94	2,44	1,47
2006	0,98	0,43	0,85	0,90	1,25	0,83	1,12	0,34	-0,55	0,34	0,67	0,04	0,30	0,31	1,54	1,46	1,38	1,13	2,43	1,33	1,92
2007	0,59	0,42	-0,48	0,09	0,98	0,60	0,71	0,15	1,17	-0,29	0,01	0,07	-0,40	0,16	0,99	-0,37	-0,68	0,15	1,85	1,56	1,23
2008	0,88	-0,62	0,69	0,57	1,12	1,84	1,08	0,22	-1,92	0,52	-0,48	0,05	2,05	0,32	1,52	0,76	0,89	1,73	2,20	1,66	1,85
2009	0,15	-4,39	-1,63	0,02	1,00	0,99	0,35	-0,85	-3,90	-2,86	-0,41	-0,29	-1,15	-0,81	1,11	-4,90	-0,33	0,50	2,34	3,02	1,55
2010	0,06	-3,22	-1,86	0,30	0,98	1,36	0,35	-0,56	-4,41	-2,42	-0,55	0,28	0,81	-0,33	0,70	-1,96	-1,27	1,23	1,74	1,90	1,09
2009																					
I Trim.	0,80	-2,46	0,42	1,01	1,35	1,63	1,08	-0,21	-3,40	-0,54	0,57	-0,11	0,39	-0,10	1,78	-1,47	1,43	1,50	2,85	2,81	2,29
II Trim.	0,30	-3,81	-1,28	-0,29	1,13	1,51	0,54	-0,75	-2,53	-2,03	-0,93	-0,30	-0,72	-0,65	1,30	-5,16	-0,51	0,40	2,59	3,61	1,76
III Trim.	-0,14	-5,59	-2,48	-0,60	0,95	0,70	0,04	-1,37	-5,64	-4,40	-0,78	-0,55	-2,15	-1,41	1,05	-5,54	-0,47	-0,38	2,50	3,39	1,54
IV Trim.	-0,37	-5,68	-3,17	-0,03	0,58	0,13	-0,25	-1,07	-4,03	-4,47	-0,49	-0,21	-2,12	-1,08	0,32	-7,43	-1,79	0,49	1,43	2,26	0,62
2010																					
I Trim.	-0,32	-4,19	-2,94	0,01	0,58	0,30	-0,11	-1,16	-4,09	-4,37	-1,21	-0,24	-1,50	-1,08	0,54	-4,30	-1,44	1,32	1,46	2,02	0,91
II Trim.	0,05	-2,72	-1,90	0,30	1,08	-0,24	0,31	-0,52	-4,17	-1,88	-0,58	0,29	-0,51	-0,33	0,64	-1,18	-1,90	1,27	1,93	0,03	0,99
III Trim.	0,27	-4,14	-1,35	1,12	1,14	4,25	0,61	-0,16	-5,16	-1,98	0,20	0,70	4,79	0,17	0,71	-3,05	-0,68	2,12	1,63	3,76	1,11
IV Trim.	0,23	-1,82	-1,26	-0,22	1,12	1,15	0,61	-0,42	-4,20	-1,45	-0,62	0,37	0,48	-0,09	0,90	0,69	-1,07	0,23	1,92	1,79	1,36
2011																					
I Trim.	0,05	-2,89	-0,89	-1,34	0,93	1,11	0,35	-0,52	-4,10	-1,59	-1,27	0,21	0,42	-0,27	0,62	-1,59	-0,16	-1,38	1,69	1,76	1,00

(*) De 1996

2.3. ACTIVOS Y TASAS DE ACTIVIDAD DE JÓVENES Y ADULTOS SEGÚN SEXO (*)

PERIODO	ACTIVOS						TASAS DE ACTIVIDAD					
	Ambos sexos		Varones		Mujeres		Ambos sexos		Varones		Mujeres	
	Jóvenes a 24	16 Adultos 25 a 64	Jóvenes a 24	16 Adultos 25 a 64	Jóvenes a 29	16 Adultos 25 a 64	Jóvenes a 24	16 Adultos 25 a 64	Jóvenes a 24	16 Adultos 25 a 64	Jóvenes a 24	16 Adultos 25 a 64
Valores absolutos en miles												
1995	2.666,3	13.440,4	1.436,1	8.542,2	1.230,3	4.898,2	45,55	66,72	48,03	85,34	43,00	48,30
1996	2.593,7	13.815,4	1.407,9	8.707,6	1.185,9	5.107,8	44,74	67,71	47,53	85,81	41,82	49,80
1997	2.541,9	14.171,3	1.380,0	8.852,2	1.161,9	5.319,0	44,41	68,55	47,17	86,04	41,53	51,23
1998	2.522,1	14.462,0	1.389,4	8.996,7	1.132,7	5.465,3	44,92	69,14	48,40	86,37	41,28	52,05
1999	2.529,1	14.774,3	1.393,3	9.128,0	1.135,9	5.646,4	46,07	69,65	49,63	86,36	42,34	53,06
2000	2.539,1	15.354,3	1.406,9	9.379,5	1.132,4	5.974,8	47,36	71,08	51,30	87,04	43,24	55,20
2001	2.564,2	15.932,9	1.448,1	9.678,5	1.116,0	6.254,3	49,16	71,95	54,24	87,46	43,83	56,46
2001	2.440,0	15.501,9	1.390,3	9.514,6	1.049,8	5.987,5	46,63	70,20	51,91	86,23	41,09	54,20
2002	2.435,0	16.245,4	1.388,3	9.836,6	1.046,8	6.408,8	47,62	71,68	53,03	86,76	41,94	56,58
2003	2.424,7	17.003,1	1.381,7	10.176,4	1.043,1	6.826,9	48,47	73,04	53,97	87,22	42,71	58,78
2004	2.406,4	17.666,9	1.370,1	10.464,1	1.036,3	7.202,8	49,22	73,93	54,76	87,22	43,42	60,53
2005	2.494,8	18.247,8	1.401,9	10.753,3	1.092,9	7.494,6	52,14	74,41	57,22	87,17	46,81	61,50
2006	2.474,0	18.961,3	1.373,7	11.058,1	1.100,4	7.903,0	52,70	75,49	57,10	87,35	48,08	63,44
2007	2.434,0	19.609,0	1.361,6	11.340,5	1.072,4	8.268,5	52,43	76,25	57,22	87,35	47,39	64,93
2008	2.408,0	20.281,5	1.330,7	11.602,8	1.077,3	8.678,7	52,46	77,40	56,61	87,69	48,11	66,90
2009	2.223,2	20.657,9	1.220,9	11.623,3	1.002,3	9.034,6	49,52	78,20	53,13	87,20	45,74	69,03
2010	2.047,6	20.890,1	1.107,7	11.622,2	939,9	9.262,8	46,89	78,94	49,66	87,25	44,00	70,48
2009												
I Trim.	2.267,7	20.678,3	1.247,9	11.687,5	1.019,8	8.990,9	50,00	78,35	53,73	87,72	46,08	68,81
II Trim.	2.241,7	20.691,3	1.239,5	11.661,8	1.002,2	9.029,6	49,74	78,33	53,71	87,47	45,58	69,02
III Trim.	2.293,9	20.548,1	1.249,9	11.560,7	1.044,0	9.987,5	51,27	77,75	54,56	86,69	47,82	68,64
IV Trim.	2.089,4	20.713,9	1.146,3	11.583,0	943,1	9.130,5	47,07	78,36	50,52	86,94	43,47	69,63
2010												
I Trim.	2.041,5	20.813,6	1.108,7	11.597,0	932,7	9.216,3	46,32	78,71	49,23	87,07	43,28	70,23
II Trim.	2.071,0	20.890,9	1.133,3	11.647,0	937,7	9.243,7	47,29	78,97	50,65	87,45	43,77	70,38
III Trim.	2.113,7	20.873,8	1.134,2	11.632,3	979,5	9.221,7	48,56	78,87	51,02	87,34	45,99	70,14
IV Trim.	1.964,2	20.982,1	1.054,5	11.612,5	909,7	9.369,5	45,40	79,22	47,74	87,16	42,95	71,19
2011												
I Trim.	1.910,7	20.997,5	1.018,8	11.593,8	891,9	9.403,9	44,45	79,30	46,44	87,08	42,38	71,43
Variaciones con respecto al trimestre anterior												
En miles												
2010												
I Trim.	-47,9	99,7	-37,6	14,0	-10,4	85,8						
II Trim.	29,5	77,3	24,6	50,0	5,0	27,4						
III Trim.	42,7	-17,1	0,9	-14,7	41,8	-22,0						
IV Trim.	-149,5	108,3	-79,7	-19,8	-69,8	147,8						
2011												
I Trim.	-53,5	15,4	-35,7	-18,7	-17,8	34,4						
Variaciones con respecto al trimestre anterior												
En porcentaje						En puntos porcentuales						
2010												
I Trim.	-2,3	0,5	-3,3	0,1	-1,1	0,9	-0,76	0,35	-1,29	0,12	-0,19	0,60
II Trim.	1,4	0,4	2,2	0,4	0,5	0,3	0,97	0,26	1,43	0,38	0,49	0,14
III Trim.	2,1	-0,1	0,1	-0,1	4,5	-0,2	1,28	-0,10	0,37	-0,11	2,22	-0,24
IV Trim.	-7,1	0,5	-7,0	-0,2	-7,1	1,6	-3,16	0,35	-3,28	-0,19	-3,04	1,05
2011												
I Trim.	-2,7	0,1	-3,4	-0,2	-2,0	0,4	-0,95	0,08	-1,31	-0,08	-0,57	0,25
Variaciones con respecto a igual período del año anterior												
En miles												
2000	10,1	580,0	13,6	251,5	-3,5	328,5						
2001	25,0	578,6	41,2	299,0	-16,3	279,5						
2002	-5,0	743,5	-2,0	322,0	-3,0	421,3						
2003	-10,3	757,8	-6,6	339,8	-3,7	418,1						
2004	-18,3	663,7	-11,6	287,8	-6,8	375,9						
2005	88,4	581,0	31,8	289,2	56,6	291,8						
2006	-20,8	713,4	-28,3	304,8	7,5	408,4						
2007	-40,0	647,8	-12,1	282,4	-28,0	365,5						
2008	-26,1	672,5	-30,9	262,3	4,9	410,2						
2009	-184,8	376,4	-109,8	20,5	-75,0	355,9						
2010	-175,6	232,2	-113,2	-1,0	-62,4	228,2						
2009												
I Trim.	-82,3	603,6	-66,3	156,3	-16,0	447,4						
II Trim.	-161,1	446,2	-82,9	44,3	-78,2	401,9						
III Trim.	-236,3	295,6	-150,1	-52,9	-86,2	348,5						
IV Trim.	-259,4	160,3	-139,8	-65,8	-119,6	225,8						
2010												
I Trim.	-226,2	135,3	-139,2	-90,5	-87,1	225,4						
II Trim.	-170,7	199,6	-106,2	-14,8	-64,5	214,1						
III Trim.	-180,2	325,7	-115,7	71,6	-64,5	234,2						
IV Trim.	-125,2	268,2	-91,8	29,5	-33,4	239,0						
2011												
I Trim.	-130,8	183,9	-89,9	-3,2	-40,8	187,6						
Variaciones con respecto a igual período del año anterior												
En porcentaje						En puntos porcentuales						
2000	0,4	3,9	1,0	2,8	-0,3	5,8	1,29	1,43	1,66	0,67	0,90	2,14
2001	-4,8	-2,7	-4,0	-1,7	-5,9	-4,3	1,80	0,87	2,94	0,42	0,59	1,27
2002	-0,2	4,8	-0,1	3,4	-0,3	7,0	0,99	1,47	1,12	0,53	0,84	2,38
2003	-0,4	4,7	-0,5	3,5	-0,4	6,5	0,86	1,36	0,94	0,46	0,77	2,20
2004	-0,8	3,9	-0,8	2,8	-0,7	5,5	0,75	0,89	0,79	0,00	0,70	1,75
2005	3,7	3,3	2,3	2,8	5,5	4,1	2,92	0,48	2,46	-0,05	3,40	0,97
2006	-0,8	3,9	-2,0	2,8	0,7	5,4	0,56	1,08	-0,12	0,18	1,27	1,94
2007	-1,6	3,4	-0,9	2,6	-2,5	4,6	-0,27	0,76	0,13	0,00	-0,69	1,49
2008	-1,1	3,4	-2,3	2,3	0,5	5,0	0,03	1,15	-0,61	0,34	0,71	1,97
2009	-7,7	1,9	-8,2	0,2	-7,0	4,1	-2,94	0,80	-3,48	-0,49	-2,37	2,13
2010	-7,9	1,1	-9,3	0,0	-6,2	2,5	-2,63	0,75	-3,47	0,05	-1,74	1,46
2009												
I Trim.	-3,5	3,0	-5,0	1,4	-1,5	5,2	-0,91	1,30	-1,86	0,06	0,09	2,57
II Trim.	-6,7	2,2	-6,3	0,4	-7,2	4,7	-2,49	0,94	-2,42	-0,48	-2,56	2,40
III Trim.	-9,3	1,5	-10,7	-0,5	-7,6	4,0	-3,94	0,62	-5,10	-0,90	-2,73	2,18
IV Trim.	-11,0	0,8	-10,9	-0,6	-11,3	2,5	-4,43	0,33	-4,55	-0,64	-4,28	1,34
2010												
I Trim.	-10,0	0,7	-11,2	-0,8	-8,5	2,5	-3,68	0,36	-4,51	-0,65	-2,81	1,42
II Trim.	-7,6	1,0	-8,6	-0,1	-6,4	2,4	-2,46	0,64	-3,06	-0,02	-1,81	1,35
III Trim.	-7,9	1,6	-9,3	0,6	-6,2	2,6	-2,71	1,12	-3,54	0,66	-1,82	1,50
IV Trim.	-6,0	1,3	-8,0	0,3	-3,5	2,6	-1,68	0,86	-2,78	0,21	-0,52	1,55
2011												
I Trim.	-6,4	0,9	-8,1	0,0	-4,4	2,0	-1,87	0,59	-2,79	0,01	-0,90	1,20

(*) De 1996 a 2004, los datos se corresponden con las series revisadas según la nueva metodología EPA-2005 (cambio de base de población); además, los referidos a 2001 se han obtenido sin aplicar a aplicando la nueva definición de paro, datos sin sombrear y sombreados, respectivamente.

Fuente: INE. EPA

2.3. BIS-ACTIVOS Y TASAS DE ACTIVIDAD DE JÓVENES Y ADULTOS SEGÚN SEXO (*)

PERIODO	ACTIVOS						TASAS DE ACTIVIDAD					
	Ambos sexos		Varones		Mujeres		Ambos sexos		Varones		Mujeres	
	Jóvenes a 29	Adultos 16 a 30 a 64	Jóvenes a 29	Adultos 16 a 30 a 64	Jóvenes a 29	Adultos 16 a 30 a 64	Jóvenes a 29	Adultos 16 a 30 a 64	Jóvenes a 29	Adultos 16 a 30 a 64	Jóvenes a 29	Adultos 16 a 30 a 64
Valores absolutos en miles						En porcentaje sobre la población						
1995	5.209,6	10.860,2	2.865,5	7.084,1	2.344,2	3.776,1	57,79	64,18	62,54	84,62	52,86	44,17
1996	5.209,6	11.199,5	2.865,5	7.250,0	2.344,2	3.949,5	57,68	65,23	62,22	85,25	52,96	45,57
1997	5.187,2	11.525,9	2.846,6	7.385,7	2.340,7	4.140,3	57,84	66,14	62,22	85,48	53,28	47,12
1998	5.200,4	11.783,7	2.870,6	7.515,5	2.329,8	4.268,2	58,55	66,76	63,35	85,83	53,55	47,99
1999	5.239,5	12.063,9	2.883,1	7.638,2	2.356,5	4.425,8	59,58	67,37	64,24	85,93	54,72	49,08
2000	5.331,7	12.561,7	2.932,6	7.853,7	2.399,2	4.708,0	61,09	68,89	65,79	86,67	56,17	51,33
2001	5.438,4	12.983,1	3.017,1	8.064,2	2.421,2	4.918,9	62,67	69,67	68,00	86,95	57,09	52,55
2001	5.242,8	12.699,1	2.938,9	7.966,0	2.304,0	4.733,3	60,41	68,14	66,24	85,89	54,32	50,57
2002	5.353,5	13.327,0	2.992,9	8.232,0	2.360,6	5.095,0	61,94	69,64	67,66	86,36	55,96	53,05
2003	5.467,7	13.960,1	3.035,6	8.522,5	2.432,2	5.437,8	63,52	70,95	68,86	86,80	57,92	55,17
2004	5.510,6	14.562,7	3.055,2	8.779,0	2.455,4	5.783,7	64,49	71,95	69,76	86,75	58,95	57,14
2005	5.620,4	15.122,4	3.104,7	9.050,5	2.515,7	6.071,9	66,39	72,56	71,46	86,68	61,03	58,38
2006	5.628,1	15.807,1	3.090,3	9.341,5	2.537,9	6.465,5	67,24	73,72	71,84	86,79	62,38	60,55
2007	5.573,7	16.469,3	3.070,2	9.631,9	2.503,5	6.837,5	67,17	74,65	71,97	86,80	62,10	62,35
2008	5.516,4	17.173,0	2.997,3	9.936,2	2.519,1	7.236,9	67,40	75,96	71,35	87,30	63,23	64,46
2009	5.215,6	17.665,5	2.811,2	10.033,0	2.404,4	7.632,5	65,61	76,95	69,05	86,82	62,00	66,94
2010	4.899,1	18.033,6	2.598,5	10.131,4	2.300,5	7.902,2	64,02	77,81	66,57	86,99	61,36	68,54
2009												
I Trim.	5.338,2	17.607,8	2.887,8	10.047,6	2.450,5	7.560,2	66,23	77,00	69,89	87,26	62,39	66,60
II Trim.	5.242,3	17.690,7	2.836,6	10.064,7	2.405,7	7.626,1	65,62	77,14	69,27	87,17	61,77	66,98
III Trim.	5.245,3	17.596,7	2.822,3	9.988,3	2.423,0	7.608,5	66,28	76,54	69,61	86,31	62,77	66,64
IV Trim.	5.036,6	17.766,7	2.698,1	10.031,2	2.338,4	7.735,2	64,31	77,11	67,41	86,56	61,06	67,54
2010												
I Trim.	4.959,2	17.895,9	2.636,1	10.069,6	2.322,9	7.826,1	63,94	77,49	66,56	86,72	61,21	68,16
II Trim.	4.929,7	18.032,2	2.628,9	10.151,4	2.300,7	7.880,7	64,14	77,90	67,03	87,26	61,12	68,45
III Trim.	4.950,5	18.017,0	2.618,6	10.147,9	2.332,0	7.869,2	65,00	77,65	67,42	87,05	62,47	68,16
IV Trim.	4.756,9	18.189,4	2.510,5	10.156,5	2.246,4	8.032,8	63,00	78,19	65,27	86,91	60,65	69,39
2011												
I Trim.	4.639,2	18.269,0	2.441,2	10.171,4	2.198,0	8.097,8	62,03	78,41	64,11	86,93	59,88	69,82
Variaciones con respecto al trimestre anterior						Variaciones con respecto al trimestre anterior						
En miles						En puntos porcentuales						
2010												
I Trim.	-77,4	129,2	-62,0	38,4	-15,5	90,9						
II Trim.	-29,5	136,3	-7,2	81,8	-22,2	54,6						
III Trim.	20,8	-15,2	-10,3	-3,5	31,3	-11,5						
IV Trim.	-193,6	172,4	-108,1	8,6	-85,6	163,6						
2011												
I Trim.	-117,7	79,6	-69,3	14,9	-48,4	65,0						
Variaciones con respecto a igual período del año anterior						Variaciones con respecto a igual período del año anterior						
En miles						En puntos porcentuales						
2010												
I Trim.	-1,5	0,7	-2,3	0,4	-0,7	1,2	-0,37	0,38	-0,85	0,16	0,14	0,61
II Trim.	-0,6	0,8	-0,3	0,8	-1,0	0,7	0,19	0,41	0,47	0,54	-0,09	0,29
III Trim.	0,4	-0,1	-0,4	0,0	1,4	-0,1	0,86	-0,25	0,39	-0,20	1,35	-0,29
IV Trim.	-3,9	1,0	-4,1	0,1	-3,7	2,1	-1,99	0,54	-2,16	-0,14	-1,82	1,23
2011												
I Trim.	-2,5	0,4	-2,8	0,1	-2,2	0,8	-0,97	0,22	-1,15	0,02	-0,77	0,43
Variaciones con respecto a igual período del año anterior						Variaciones con respecto a igual período del año anterior						
En miles						En puntos porcentuales						
2000	92,3	497,9	49,6	215,6	42,7	282,3						
2001	106,7	421,3	84,5	210,5	22,1	210,9						
2002	110,7	627,8	54,0	266,0	56,6	361,7						
2003	114,3	633,2	42,7	290,5	71,6	342,8						
2004	42,8	602,5	19,6	256,5	23,2	345,9						
2005	109,8	559,7	49,5	271,5	60,3	288,2						
2006	7,8	684,8	-14,4	291,0	22,2	393,6						
2007	-54,4	662,2	-20,1	290,4	-34,4	372,0						
2008	-57,3	703,7	-72,9	304,2	15,6	399,5						
2009	-300,8	492,4	-186,1	96,8	-114,7	395,6						
2010	-316,5	368,2	-212,7	98,4	-103,9	269,7						
2009												
I Trim.	-137,1	658,4	-110,0	200,0	-27,0	458,4						
II Trim.	-279,1	564,2	-162,7	124,1	-116,4	440,1						
III Trim.	-382,8	442,1	-237,2	34,2	-145,6	407,9						
IV Trim.	-404,2	305,1	-234,5	28,9	-169,8	276,0						
2010												
I Trim.	-379,0	288,1	-251,7	22,0	-127,6	265,9						
II Trim.	-312,6	341,5	-207,7	86,7	-105,0	254,6						
III Trim.	-294,8	420,3	-203,7	159,6	-91,0	260,7						
IV Trim.	-279,7	422,7	-187,6	125,3	-92,0	297,6						
2011												
I Trim.	-320,0	373,1	-194,9	101,8	-124,9	271,7						
Variaciones con respecto a igual período del año anterior						Variaciones con respecto a igual período del año anterior						
En porcentaje						En puntos porcentuales						
2000	1,8	4,1	1,7	2,8	1,8	6,4	1,51	1,52	1,55	0,74	1,46	2,25
2001	-3,6	-2,2	-2,6	-1,2	-4,8	-3,8	1,58	0,78	2,21	0,28	0,91	1,22
2002	2,1	4,9	1,8	3,3	2,5	7,6	1,53	1,50	1,42	0,47	1,63	2,48
2003	2,1	4,8	1,4	3,5	3,0	6,7	1,58	1,31	1,20	0,44	1,97	2,12
2004	0,8	4,3	0,6	3,0	1,0	6,4	0,97	0,99	0,90	-0,05	1,03	1,98
2005	-2,0	3,8	1,6	3,1	2,5	5,0	1,90	0,61	1,71	-0,07	2,08	1,24
2006	0,1	4,5	-0,5	3,2	0,9	6,5	0,85	1,16	0,38	0,11	1,34	2,17
2007	-1,0	4,2	-0,7	3,1	-1,4	5,8	-0,07	0,93	0,13	0,02	-0,28	1,80
2008	-1,0	4,3	-2,4	3,2	0,6	5,8	0,22	1,31	-0,62	0,50	1,13	2,10
2009	-5,5	2,9	-6,2	1,0	-4,6	5,5	-1,79	0,99	-2,30	-0,48	-1,23	2,48
2010	-6,1	2,1	-7,6	1,0	-4,3	3,5	-1,59	0,86	-2,48	0,16	-0,64	1,60
2009												
I Trim.	-2,5	3,9	-3,7	2,0	-1,1	6,5	-0,17	1,42	-0,92	0,00	0,63	2,84
II Trim.	-5,1	3,3	-5,4	1,2	-4,6	6,1	-1,65	1,20	-1,92	-0,39	-1,36	2,82
III Trim.	-6,8	2,6	-7,8	0,3	-5,7	5,7	-2,62	0,88	-3,38	-0,89	-1,82	2,69
IV Trim.	-7,4	1,7	-8,0	0,3	-6,8	3,7	-2,70	0,46	-3,00	-0,63	-2,36	1,59
2010												
I Trim.	-7,1	1,6	-8,7	0,2	-5,2	3,5	-2,29	0,49	-3,33	-0,54	-1,19	1,56
II Trim.	-6,0	1,9	-7,3	0,9	-4,4	3,3	-1,48	0,76	-2,24	0,09	-0,65	1,47
III Trim.	-5,6	2,4	-7,2	1,6	-3,8	3,4	-1,28	1,11	-2,19	0,75	-0,30	1,52
IV Trim.	-5,6	2,4	-7,0	1,2	-3,9	3,8	-1,31	1,08	-2,14	0,35	-0,41	1,85
2011												
I Trim.	-6,5	2,1	-7,4	1,0	-5,4	3,5	-1,91	0,92	-2,45	0,21	-1,33	1,66

(*) De 1996 a 2004, los datos se corresponden con las series revisadas según la nueva metodología EPA-2005 (cambio de base de población); además, los referidos a 2001 se han obtenido sin aplicar a aplicando la nueva definición de paro, datos sin sombrear y sombreados, respectivamente.

2.4.- ACTIVOS SEGÚN NIVEL DE ESTUDIOS Y SEXO (*)

	VALORES ABSOLUTOS (En miles)			DISTRIBUCIONES PORCENTUALES			VARIACIONES		VARIACIONES ANUALES						TASAS DE ACTIVIDAD		
	T.I.09	T.I.10	T.I.11	T.I.09	T.I.10	T.I.11	T.I.11 - T.IV.10		Miles			%			T.I.09	T.I.10	T.I.11
							Miles	%	T.I.09	T.I.10	T.I.11	T.I.09	T.I.10	T.I.11			
AMBOS SEXOS	23.101,5	23.006,9	23.061,8	100,0	100,0	100,0	-43,0	-0,2	525,0	-94,6	54,9	2,3	-0,4	0,2	60,15	59,83	59,88
Analfabetos	107,7	122,4	95,8	0,5	0,5	0,4	-5,5	-5,4	-5,9	14,7	-26,6	-5,2	13,6	-21,7	12,16	13,71	11,44
Educación Primaria	3.454,6	3.349,1	3.085,4	15,0	14,6	13,4	-100,6	-3,2	-85,3	-105,5	-263,7	-2,4	-3,1	-7,9	30,69	30,41	28,84
Educación Secundaria Primera etapa y formación e inserción laboral correspondiente	6.670,7	6.500,4	6.528,7	28,9	28,3	28,3	-40,7	-0,6	248,2	-170,3	28,3	3,9	-2,6	0,4	68,70	67,53	68,19
Educación Secundaria Segunda etapa y formación e inserción laboral correspondiente	5.516,5	5.470,2	5.526,3	23,9	23,8	24,0	10,2	0,2	166,9	-46,3	56,1	3,1	-0,8	1,0	72,20	70,94	70,58
Formación e inserción laboral con título de secundaria (2ª etapa)	15,3	12,5	6,1	0,1	0,1	0,0	-1,0	-14,1	-1,8	-2,8	-6,4	-10,5	-18,3	-51,2	83,15	81,17	92,42
Educación superior, excepto doctorado	7.177,8	7.416,3	7.654,8	31,1	32,2	33,2	81,2	1,1	209,1	238,5	238,5	3,0	3,3	3,2	82,35	82,11	81,67
Doctorado	158,9	136,0	164,8	0,7	0,6	0,7	13,6	9,0	-6,1	-22,9	28,8	-3,7	-14,4	21,2	87,07	85,37	85,39
VARONES	13.026,7	12.793,6	12.694,0	100,0	100,0	100,0	-60,9	-0,5	84,2	-233,1	-99,6	0,7	-1,8	-0,8	69,11	67,95	67,43
Analfabetos	64,2	67,5	55,2	0,5	0,5	0,4	-6,0	-9,8	-14,1	3,3	-12,3	-18,0	5,1	-18,2	22,05	23,63	20,01
Educación Primaria	2.174,2	2.074,1	1.866,4	16,7	16,2	14,7	-68,1	-3,5	-84,7	-100,1	-207,7	-3,7	-4,6	-10,0	42,15	41,13	38,70
Educación Secundaria Primera etapa y formación e inserción laboral correspondiente	4.091,2	3.942,0	3.963,2	31,4	30,8	31,2	-24,5	-0,6	82,1	-149,2	21,2	2,0	-3,6	0,5	79,07	77,21	77,24
Educación Secundaria Segunda etapa y formación e inserción laboral correspondiente	2.971,7	2.970,5	2.946,4	22,8	23,2	23,2	-15,5	-0,5	43,0	-1,2	-24,1	1,5	0,0	-0,8	78,21	76,20	75,53
Formación e inserción laboral con título de secundaria (2ª etapa)	8,9	8,4	3,6	0,1	0,1	0,0	-0,4	-10,0	-3,0	-0,5	-4,8	-25,2	-5,6	-57,1	94,68	92,31	85,71
Educación superior, excepto doctorado	3.621,3	3.649,2	3.757,2	27,8	28,5	29,6	45,8	1,2	64,4	27,9	108,0	1,8	0,8	3,0	84,12	83,18	82,22
Doctorado	95,3	82,0	101,9	0,7	0,6	0,8	7,7	8,2	-3,3	-13,3	19,9	-3,3	-14,0	24,3	85,32	82,74	83,18
MUJERES	10.074,8	10.213,3	10.367,9	100,0	100,0	100,0	18,0	0,2	440,9	138,5	154,6	4,6	1,4	1,5	51,51	52,05	52,67
Analfabetos	43,5	54,9	40,5	0,4	0,5	0,4	0,5	1,3	8,3	11,4	-14,4	23,6	26,2	-26,2	7,31	9,04	7,21
Educación Primaria	1.280,5	1.275,0	1.219,0	12,7	12,5	11,8	-32,6	-2,6	-0,5	-5,5	-56,0	0,0	-0,4	-4,4	21,00	21,35	20,75
Educación Secundaria Primera etapa y formación e inserción laboral correspondiente	2.579,5	2.558,4	2.565,5	25,6	25,0	24,7	-16,2	-0,6	166,0	-21,1	7,1	6,9	-0,8	0,3	56,86	56,60	57,73
Educación Secundaria Segunda etapa y formación e inserción laboral correspondiente	2.544,8	2.499,7	2.579,8	25,3	24,5	24,9	25,5	1,0	123,9	-45,1	80,1	5,1	-1,8	3,2	66,25	65,56	65,65
Formación e inserción laboral con título de secundaria (2ª etapa)	6,5	4,1	2,5	0,1	0,0	0,0	-0,6	-19,4	1,3	-2,4	-1,6	25,0	-36,9	-39,0	72,22	65,08	100,00
Educación superior, excepto doctorado	3.556,5	3.767,2	3.897,7	35,3	36,9	37,6	35,5	0,9	144,7	210,7	130,5	4,2	5,9	3,5	80,62	81,10	81,15
Doctorado	63,6	54,0	62,9	0,6	0,5	0,6	5,9	10,4	-2,8	-9,6	8,9	-4,2	-15,1	16,5	89,83	89,70	89,22

(*) Los datos se corresponden con las series revisadas según la nueva metodología EPA-2005 (cambio de base de población).

Fuente: INE. EPA

2.5.- POBLACIÓN ACTIVA POR COMUNIDADES AUTÓNOMAS (*)

	VALORES ABSOLUTOS Miles			DISTRIBUCIÓN PORCENTUAL			VARIACIONES T.I.11 - T.IV.10		VARIACIONES ANUALES					
	T.I.09	T.I.10	T.I.11	T.I.09	T.I.10	T.I.11	T.I.11 - T.IV.10		Miles			%		
							Miles	%	T.I.09	T.I.10	T.I.11	T.I.09	T.I.10	T.I.11
Andalucía	3.927,7	3.972,1	4.001,3	17,0	17,3	17,4	24,8	0,6	142,1	44,4	29,2	3,8	1,1	0,7
Aragón	661,5	655,6	643,6	2,9	2,8	2,8	0,0	0,0	10,2	-5,9	-12,0	1,6	-0,9	-1,8
Asturias	487,1	483,6	477,4	2,1	2,1	2,1	-0,1	0,0	1,4	-3,5	-6,2	0,3	-0,7	-1,3
Baleares	560,5	568,4	568,1	2,4	2,5	2,5	-10,5	-1,8	17,4	7,9	-0,3	3,2	1,4	-0,1
Canarias	1.074,2	1.088,1	1.095,3	4,6	4,7	4,7	9,7	0,9	42,0	13,9	7,2	4,1	1,3	0,7
Cantabria	283,7	277,3	273,8	1,2	1,2	1,2	-1,0	-0,4	4,0	-6,4	-3,5	1,4	-2,3	-1,3
Castilla y León	1.177,4	1.172,2	1.177,4	5,1	5,1	5,1	-6,2	-0,5	6,0	-5,2	5,2	0,5	-0,4	0,4
Castilla-La Mancha	973,8	983,2	991,6	4,2	4,3	4,3	1,2	0,1	37,5	9,4	8,4	4,0	1,0	0,9
Cataluña	3.852,9	3.775,1	3.827,1	16,7	16,4	16,6	6,8	0,2	27,6	-77,8	52,0	0,7	-2,0	1,4
Comunidad Valenciana	2.558,4	2.530,5	2.487,3	11,1	11,0	10,8	-26,5	-1,1	51,0	-27,9	-43,2	2,0	-1,1	-1,7
Extremadura	488,7	486,1	498,6	2,1	2,1	2,2	1,6	0,3	12,5	-2,6	12,5	2,6	-0,5	2,6
Galicia	1.331,1	1.297,7	1.307,2	5,8	5,6	5,7	10,6	0,8	32,8	-33,4	9,5	2,5	-2,5	0,7
Madrid	3.409,9	3.415,5	3.383,6	14,8	14,8	14,7	-56,8	-1,7	113,1	5,6	-31,9	3,4	0,2	-0,9
Murcia	730,4	734,3	734,2	3,2	3,2	3,2	-13,2	-1,8	22,4	3,9	-0,1	3,2	0,5	0,0
Navarra	311,0	306,4	311,3	1,3	1,3	1,3	4,5	1,5	0,9	-4,6	4,9	0,3	-1,5	1,6
País Vasco	1.050,8	1.042,4	1.063,0	4,5	4,5	4,6	8,6	0,8	-2,0	-8,4	20,6	-0,2	-0,8	2,0
Rioja (La)	160,5	156,1	156,1	0,7	0,7	0,7	0,2	0,1	3,4	-4,4	0,0	2,2	-2,7	0,0
Ceuta y Melilla	62,1	62,3	65,0	0,3	0,3	0,3	3,3	5,3	3,1	0,2	2,7	5,3	0,3	4,3
TOTAL	23.101,5	23.006,9	23.061,8	100,0	100,0	100,0	-43,0	-0,2	525,0	-94,6	54,9	2,3	-0,4	0,2

(*) Los datos se corresponden con las series revisadas según la nueva metodología EPA-2005 (cambio de base de población).

Fuente: INE. EPA

2.6.- TASAS DE ACTIVIDAD POR COMUNIDADES AUTÓNOMAS Y SEXOS (*)

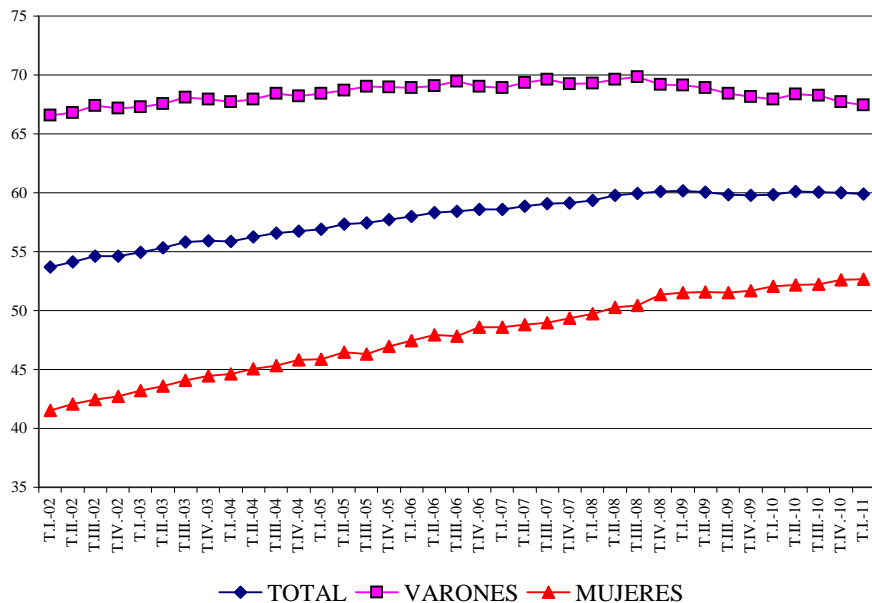
	Valores de las tasas			Variaciones	Variaciones anuales		
				T.I.II-T.IV.10	En puntos porcentuales		
	T.I.09	T.I.10	T.I.11	En puntos porcentuales	T.I.09	T.I.10	T.I.11
AMBOS SEXOS	60,15	58,90	59,88	-0,11	0,80	-1,25	0,98
Andalucía	58,59	58,97	59,02	0,29	1,45	0,38	0,05
Aragón	59,21	51,85	57,94	0,01	0,33	-7,36	6,09
Asturias	52,11	63,71	51,43	0,05	0,26	11,60	-12,28
Baleares	63,14	62,53	63,17	-1,20	0,58	-0,61	0,64
Canarias	62,14	56,02	62,48	0,43	1,38	-6,12	6,46
Cantabria	57,30	54,46	55,40	-0,19	0,39	-2,84	0,94
Castilla y León	54,34	57,94	54,92	-0,23	0,16	3,60	-3,02
Castilla-La Mancha	57,59	62,25	58,16	0,01	1,04	4,66	-4,09
Cataluña	63,33	60,66	63,07	0,21	0,28	-2,67	2,41
Comunidad Valenciana	61,15	53,62	59,58	-0,65	0,19	-7,53	5,96
Extremadura	54,07	54,41	54,93	0,17	1,24	0,34	0,52
Galicia	55,75	64,96	54,91	0,48	1,35	9,21	-10,05
Madrid	65,12	61,92	64,24	-1,06	1,29	-3,20	2,32
Murcia	62,18	59,79	61,76	-1,14	0,74	-2,39	1,97
Navarra	60,90	57,14	60,64	0,88	-0,51	-3,76	3,50
País Vasco	57,50	59,11	58,40	0,52	0,12	1,61	-0,71
Rioja (La)	60,16	56,62	59,49	0,17	0,76	-3,54	2,87
Ceuta	60,01	53,03	55,33	1,14	5,83	-6,98	2,30
Melilla	52,83	59,83	57,29	4,20	-1,94	7,00	-2,54
VARONES	69,11	67,82	67,43	-0,29	-0,21	-1,29	-0,39
Andalucía	68,75	66,62	67,49	0,03	0,34	-2,13	0,87
Aragón	68,44	59,15	65,21	-0,12	0,52	-9,29	6,06
Asturias	59,96	70,76	57,95	-0,10	-0,31	10,80	-12,81
Baleares	71,88	70,40	68,87	-2,49	-0,19	-1,48	-1,53
Canarias	70,94	64,87	69,58	0,09	-0,13	-6,07	4,71
Cantabria	65,84	63,06	63,81	0,45	-1,30	-2,78	0,75
Castilla y León	63,40	68,47	62,20	-0,81	-0,74	5,07	-6,27
Castilla-La Mancha	68,57	70,00	67,87	-0,24	0,27	1,43	-2,13
Cataluña	71,65	68,58	70,48	0,46	-0,92	-3,07	1,90
Comunidad Valenciana	69,98	63,17	66,79	-1,14	-0,59	-6,81	3,62
Extremadura	64,64	61,66	64,72	0,33	0,30	-2,98	3,06
Galicia	63,08	71,92	61,64	0,17	-0,83	8,84	-10,28
Madrid	73,18	71,19	71,08	-1,00	0,57	-1,99	-0,11
Murcia	72,68	67,58	70,46	-1,24	-0,04	-5,10	2,88
Navarra	70,08	64,77	67,53	0,43	-0,10	-5,31	2,76
País Vasco	65,70	67,88	64,84	0,25	-1,17	2,18	-3,04
Rioja (La)	69,48	69,93	67,29	-0,43	1,01	0,45	-2,64
Ceuta	72,07	68,22	66,94	1,36	0,96	-3,85	-1,28
Melilla	67,51	67,95	67,13	3,52	-4,20	0,44	-0,82
MUJERES	51,51	50,27	52,67	0,07	1,78	-1,24	2,40
Andalucía	48,75	51,45	50,84	0,54	2,53	2,70	-0,61
Aragón	50,07	45,26	50,84	0,16	0,11	-4,81	5,58
Asturias	45,01	56,69	45,55	0,17	0,74	11,68	-11,14
Baleares	54,41	54,78	57,51	0,08	1,31	0,37	2,73
Canarias	53,43	47,67	55,50	0,76	2,88	-5,76	7,83
Cantabria	49,22	46,11	47,51	-0,78	1,99	-3,11	1,40
Castilla y León	45,51	47,31	47,86	0,33	1,03	1,80	0,55
Castilla-La Mancha	46,45	54,84	48,39	0,27	1,77	8,39	-6,45
Cataluña	55,31	52,92	56,02	-0,02	1,48	-2,39	3,10
Comunidad Valenciana	52,47	44,32	52,56	-0,18	0,93	-8,15	8,24
Extremadura	43,77	47,79	45,39	0,00	2,15	4,02	-2,40
Galicia	49,05	58,54	48,77	0,77	3,33	9,49	-9,77
Madrid	57,65	52,47	57,98	-1,11	1,95	-5,18	5,51
Murcia	51,46	52,14	52,93	-1,02	1,52	0,68	0,79
Navarra	51,84	50,00	53,88	1,32	-0,87	-1,84	3,88
País Vasco	49,81	50,42	52,39	0,78	1,38	0,61	1,97
Rioja (La)	50,77	42,46	51,87	0,79	0,54	-8,31	9,41
Ceuta	47,62	39,35	42,84	0,76	9,67	-8,27	3,49
Melilla	39,65	52,05	48,41	4,93	1,30	12,40	-3,64

(*) Los datos se corresponden con las series revisadas según la nueva metodología EPA-2005 (cambio de base de población).

Fuente: INE. EPA

Gráfico 5. Tasas de actividad según sexo*

En porcentaje de la población de 16 y más años

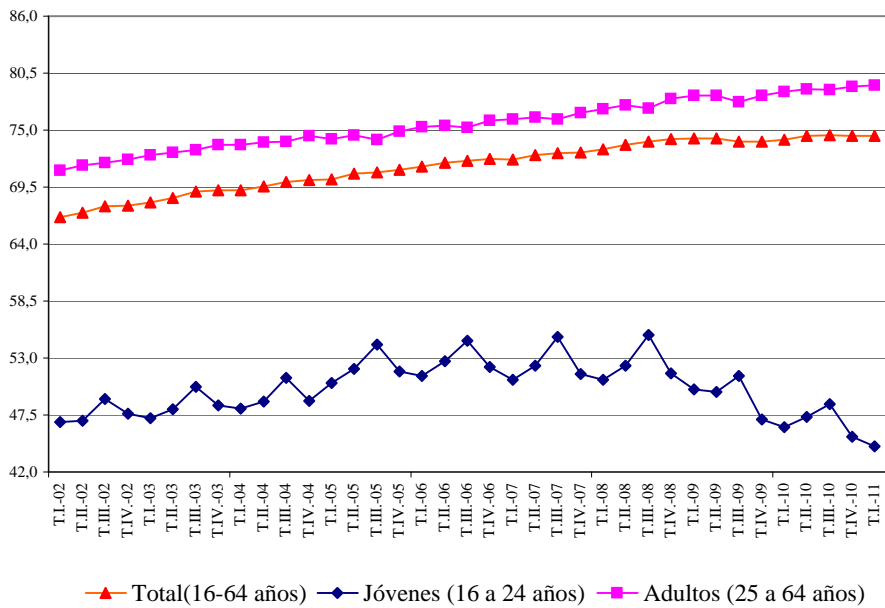


(*) Los datos se corresponden con las series históricas revisadas según la nueva metodología EPA-2005

Fuente: INE. EPA

Gráfico 6.- Tasas de actividad por edades*

En porcentaje

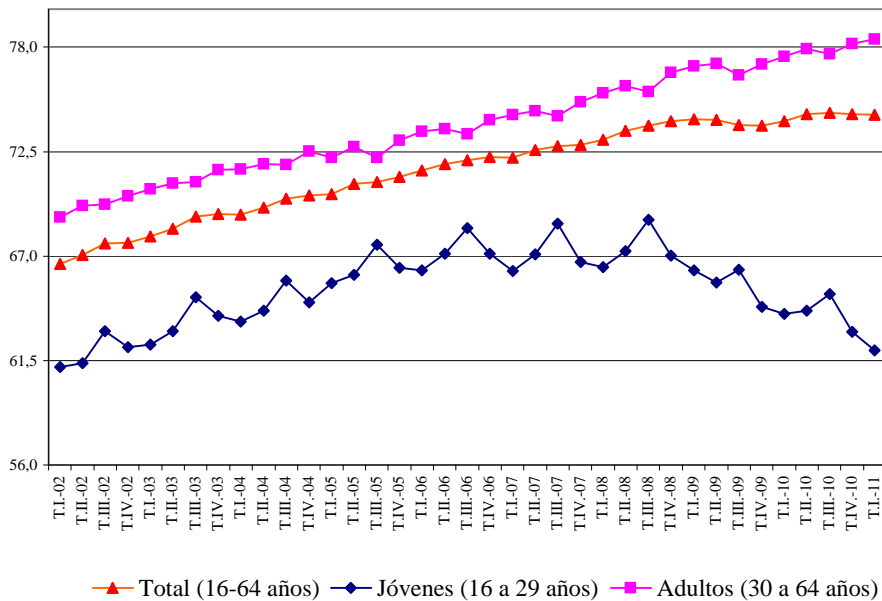


(*) Los datos se corresponden con las series históricas revisadas según la nueva metodología EPA-2005

Fuente: INE. EPA

Gráfico 6.BIS.-Tasas de actividad por edades*

En porcentaje

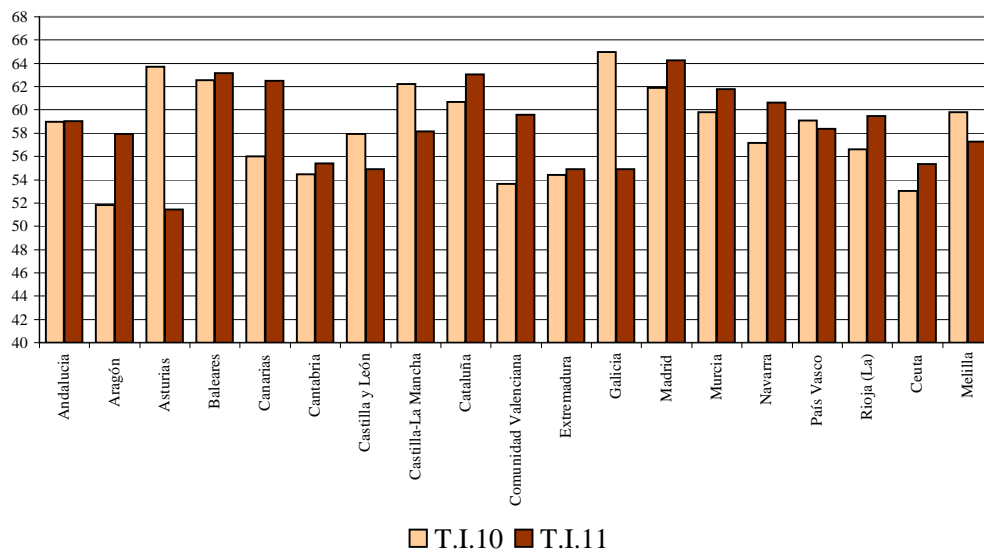


(*) Los datos se corresponden con las series históricas revisadas según la nueva metodología EPA-2005.

Fuente: INE. EPA

Gráfico 7. Tasas de actividad por Comunidades Autónomas *

En porcentaje



Fuente: INE. EPA