



GOBIERNO  
DE ESPAÑA

MINISTERIO  
DE EMPLEO  
Y SEGURIDAD SOCIAL

SECRETARÍA DE ESTADO  
DE LA SEGURIDAD SOCIAL

# Afiliación a la Seguridad Social

---

Marzo 2018

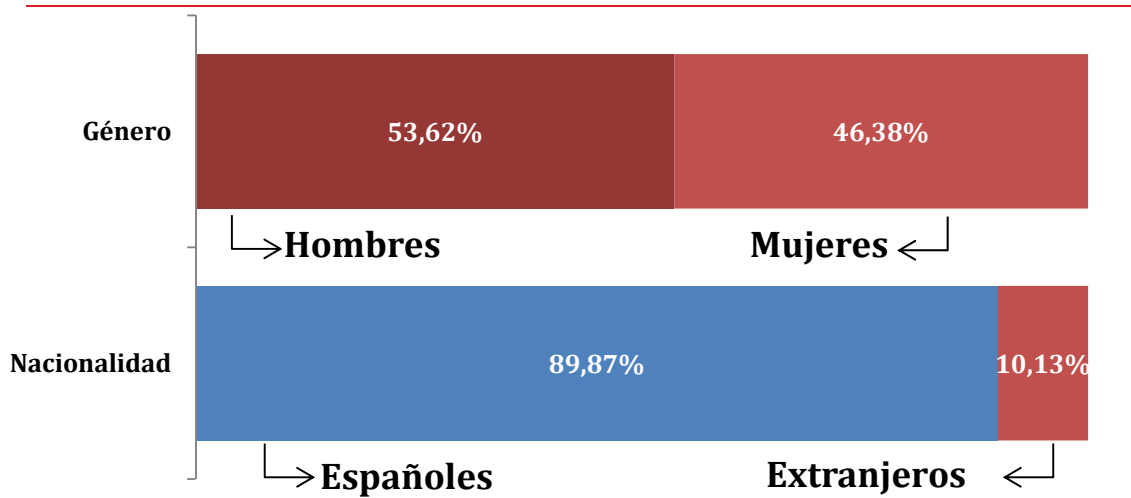
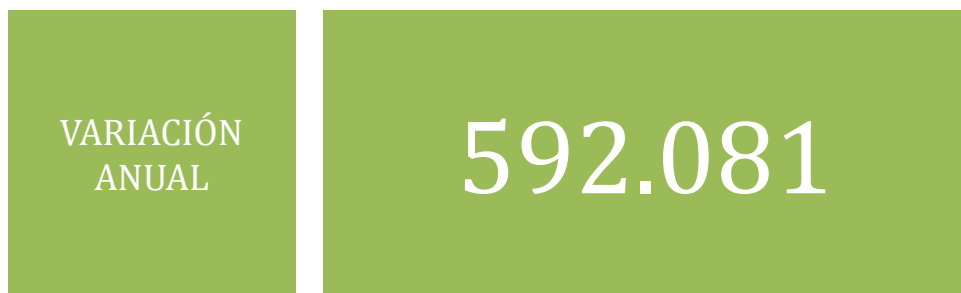
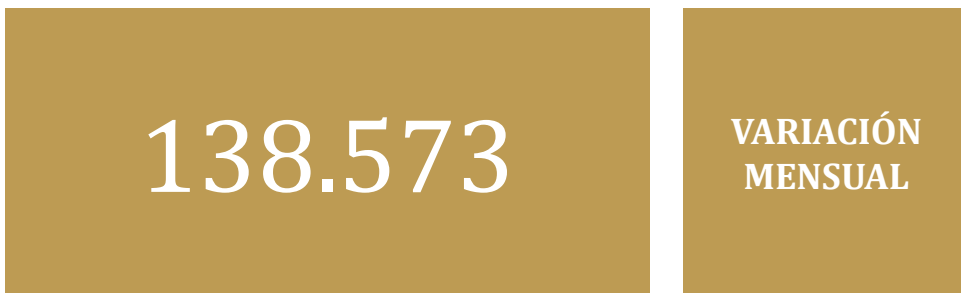


# AFILIADOS OCUPADOS A LA SEGURIDAD SOCIAL

## ÍNDICE

	<b>Página</b>
Radiografía de la situación actual	3
Nota resumen de los datos mensuales de afiliación	4
Serie histórica de afiliación media por actividad económica y relación laboral	7
Serie histórica de afiliación media por actividad económica y relación laboral con ajuste estacional	8
Número de Convenios Especiales	9
Número de empresas del régimen general con trabajadores a fin de mes según tamaño de la empresa. Reg. General	10
Número de empresas del régimen especial del mar con trabajadores a fin de mes según tamaño de la empresa. Reg. Mar	11
Número de empresas del régimen especial del carbón con trabajadores a fin de mes según tamaño de la empresa. Reg. Carbón	12
Número de empresas del total sistema de la empresa.	13
Evolución de la afiliación diaria.	14
Distribución por regímenes	15
Evolución por regímenes	16
Evolución de la afiliación mensual y anual (gráfico)	17
Evolución de la afiliación por género	18
Evolución de la afiliación de trabajadores extranjeros	19
Evolución mensual. Total Sistema	20
Evolución de la variación mensual y anual (gráfico)	21
Tasas de variación interanual de la afiliación (gráfico)	22
Evolución mensual. Régimen General	23
Régimen General. Distribución por sectores de actividad	24
Número medio de afiliados en alta en Inventarios de Entes de Administraciones Públicas por Actividad (Excluidos trabajadores de Mutualidades)	25
Evolución mensual. Régimen Esp. Trabajadores Autónomos	26
Régimen Autónomos. Distribución por sectores de actividad	27
Evolución mensual. Régimen Esp. Trabajadores del Mar	28
Evolución mensual. Régimen Esp. Minería del Carbón	29
Evolución de la relación afiliados/pensionistas	30
Distribución por Provincias, CC.AA y Regímenes	31
Distribución por Provincias, CC.AA. (Régimen General)	32
Distribución por Provincias y CC.AA. Variaciones mensual y anual.	33

## Marzo 2018



## AFILIADOS OCUPADOS A LA SEGURIDAD SOCIAL MARZO 2018

### AFILIADOS MEDIOS MENSUALES

El número medio de afiliados al Sistema de la Seguridad Social durante el mes de marzo ha alcanzado la cifra de 18.502.088 para el Total Sistema y 15.206.427 para el Régimen General (Incluye Sistemas Especiales Agrario y Hogar).

La tasa interanual asciende a un 3,31% para el Total Sistema y a un 3,82% para el Régimen General (Incluye Sistemas Especiales Agrario y Hogar).

La evolución interanual (MARZO sobre MARZO de la afiliación media por regímenes ha sido:

REGÍMENES	AFILIADOS MEDIOS MARZO 2018	VARIACIÓN INTERANUAL	
		Absoluta	Relativa
Régimen General	15.206.427	559.310	3,82%
General	14.023.549	583.228	4,34%
S. E. Agrario	762.684	-15.588	-2,00%
S. E. Hogar	420.194	-8.330	-1,94%
R.E. Autónomos	3.230.400	33.646	1,05%
R.E. Mar	62.967	-517	-0,81%
R.E. Carbón	2.293	-357	-13,47%
<b>TOTAL</b>	<b>18.502.088</b>	<b>592.081</b>	<b>3,31%</b>

En el R. General, cabe destacar un incremento respecto al mes de febrero en los siguientes Sectores:

I "Hostelería" .....	58.612 (5,09%)
P "Educación" .....	17.371 (1,90%)

Desde 2001, la evolución registrada de afiliados medios en el mes de marzo tanto para el Total Sistema, como para el Régimen General, arroja las siguientes cifras:

EVOLUCIÓN DE LA AFILIACIÓN MEDIA EN EL MES DE MARZO								
AÑOS	VARIACIÓN INTERANUAL MARZO/MARZO				VARIACIÓN INTERMENSUAL MARZO/FEBRERO			
	TOTAL SISTEMA		R. GENERAL (1)		TOTAL SISTEMA		R. GENERAL (1)	
2001					128.803	0,84%	115.332	1,01%
2002	471.832	3,05%	424.623	3,70%	92.880	0,59%	77.149	0,65%
2003	555.754	3,49%	447.096	3,75%	117.577	0,72%	103.412	0,84%
2004	447.864	2,72%	382.978	3,10%	122.188	0,73%	103.011	0,81%
2005	499.708	2,95%	471.950	3,70%	110.161	0,64%	98.211	0,75%
2006	984.883	5,65%	755.426	5,72%	128.530	0,70%	125.331	0,91%
2007	643.524	3,49%	653.408	4,68%	142.954	0,76%	137.179	0,95%
2008	255.459	1,34%	183.894	1,26%	69.183	0,36%	42.301	0,29%
2009	-1.256.288	-6,50%	-1.160.736	-7,84%	-54.489	-0,30%	-51.502	-0,38%
2010	-463.313	-2,57%	-393.326	-2,88%	22.457	0,13%	32.691	0,25%
2011	-202.054	-1,15%	-131.479	-0,99%	45.660	0,26%	53.478	0,41%
2012	-490.224	-2,82%	-469.670	-3,58%	5.419	0,03%	3.922	0,03%
2013	-721.256	-4,27%	-733.818	-5,80%	30.528	0,19%	26.659	0,22%
2014	115.013	0,71%	61.262	0,51%	83.984	0,52%	81.527	0,69%
2015	536.512	3,29%	474.529	3,96%	160.579	0,96%	132.656	1,08%
2016	472.998	2,81%	424.591	3,41%	138.086	0,80%	122.906	0,96%
2017	604.209	3,49%	559.190	4,34%	161.752	0,91%	149.069	1,12%
2018	592.081	3,31%	583.228	4,34%	138.573	0,75%	128.414	0,92%

(1) A partir de 01.01.2012 no incluye el S.E. Agrario ni el S.E. Hogar

La tasa interanual del Régimen Especial de Trabajadores Autónomos medios se sitúa en el 1,05%.

En cuanto a los restantes Regímenes (Agrario, Mar, Carbón y Hogar), el conjunto de todos ellos supone un decremento en los últimos doce meses de - 24.793 afiliados.

## EVOLUCIÓN DURANTE EL AÑO 2018

La comparación interanual es:

REGÍMENES	AFILIADOS MEDIOS AÑO 2018 (HASTA MARZO)	AFILIADOS MEDIOS AÑO 2017 (HASTA MARZO)	DIFERENCIA	
			Absoluta	Relativa
Régimen General	15.104.725	14.532.172	572.553	3,94
General	13.905.506	13.314.581	590.925	4,44
S. E. Agrario	780.290	791.781	-11.491	-1,45
S. E. Hogar (1)	418.230	425.810	-7.580	-1,78
R.E. Autónomos	3.210.839	3.185.638	25.201	0,79
R.E. Mar	61.389	61.643	-254	-0,41
R.E. Carbón	2.349	2.622	-273	-10,42
<b>TOTAL</b>	<b>18.379.302</b>	<b>17.782.074</b>	<b>597.228</b>	<b>3,36</b>

(1) En el S. E. de E. del Hogar (vigente desde 1.01.12) se incluyen los afiliados del extinguido R. E. del Hogar.

**SERIE HISTÓRICA DE AFILIACIÓN MEDIA POR ACTIVIDAD ECONÓMICA Y RELACIÓN LABORAL (\*)**

	Actividad Económica					Total	Tipo relación laboral	
	Agricultura, Ganadería y Pesca.	Industria	Construcción	Servicios	No consta		Asalariados	No asalariados
<b>SERIE HISTÓRICA DE LOS MESES DE MARZO</b>								
<b>2001</b>	1.300.140	2.698.490	1.705.097	9.741.295	10.365	<b>15.455.386</b>	12.490.461	2.964.925
<b>2002</b>	1.302.287	2.683.237	1.799.177	10.132.869	9.648	<b>15.927.218</b>	12.928.917	2.998.301
<b>2003</b>	1.331.407	2.680.580	1.907.776	10.553.944	9.265	<b>16.482.973</b>	13.420.035	3.062.938
<b>2004</b>	1.305.145	2.664.941	1.997.969	10.950.641	12.140	<b>16.930.837</b>	13.770.962	3.159.875
<b>2005</b>	1.230.951	2.644.583	2.108.557	11.440.901	5.552	<b>17.430.544</b>	14.175.986	3.254.558
<b>2006</b>	1.221.917	2.642.176	2.350.501	12.199.501	1.332	<b>18.415.427</b>	15.011.216	3.404.212
<b>2007</b>	1.200.363	2.707.022	2.483.889	12.667.564	114	<b>19.058.951</b>	15.603.967	3.454.984
<b>2008</b>	1.208.487	2.701.446	2.386.477	13.017.898	102	<b>19.314.410</b>	15.797.495	3.516.915
<b>CLASIFICACIÓN SEGÚN CNAE-2009</b>								
<b>2008</b>	1.154.714	2.740.385	2.517.816	12.901.394	102	<b>19.314.410</b>	15.797.495	3.516.915
<b>2009</b>	1.188.510	2.456.449	1.863.386	12.549.776	0	<b>18.058.122</b>	14.699.958	3.358.164
<b>2010</b>	1.220.672	2.301.918	1.576.646	12.495.573	0	<b>17.594.808</b>	14.353.515	3.241.294
<b>2011</b>	1.188.732	2.243.192	1.429.252	12.531.579	0	<b>17.392.754</b>	14.202.763	3.189.991
<b>2012</b>	1.182.187	2.139.733	1.186.844	12.393.766	0	<b>16.902.530</b>	13.772.104	3.130.426
<b>2013</b>	1.120.176	2.020.228	1.000.220	12.040.651	0	<b>16.181.275</b>	13.162.560	3.018.715
<b>2014</b>	1.115.790	2.004.968	964.494	12.211.036	0	<b>16.296.288</b>	13.224.286	3.072.003
<b>2015</b>	1.105.842	2.040.122	1.016.803	12.670.034	0	<b>16.832.801</b>	13.689.240	3.143.561
<b>2016</b>								
enero	1.144.564	2.075.166	1.006.444	12.878.184	0	<b>17.104.357</b>	13.941.901	3.162.456
febrero	1.117.907	2.090.256	1.027.600	12.931.949	0	<b>17.167.712</b>	14.000.239	3.167.473
<b>marzo</b>	<b>1.115.643</b>	<b>2.094.151</b>	<b>1.035.162</b>	<b>13.060.843</b>	<b>0</b>	<b>17.305.798</b>	<b>14.122.176</b>	<b>3.183.622</b>
abril	1.127.794	2.105.140	1.045.171	13.185.730	0	<b>17.463.836</b>	14.265.423	3.198.412
mayo	1.144.842	2.117.311	1.057.184	13.342.503	0	<b>17.661.840</b>	14.449.664	3.212.175
junio	1.131.878	2.135.281	1.070.776	13.422.337	0	<b>17.760.271</b>	14.536.969	3.223.302
julio	1.105.494	2.154.323	1.071.999	13.513.176	0	<b>17.844.992</b>	14.625.699	3.219.293
agosto	1.086.319	2.133.364	1.057.778	13.422.534	0	<b>17.699.995</b>	14.493.876	3.206.119
septiembre	1.114.187	2.143.292	1.058.188	13.396.354	0	<b>17.712.021</b>	14.505.766	3.206.255
octubre	1.140.899	2.146.984	1.071.123	13.454.350	0	<b>17.813.356</b>	14.604.319	3.209.037
noviembre	1.127.301	2.154.576	1.082.575	13.416.072	0	<b>17.780.524</b>	14.571.881	3.208.642
diciembre	1.171.126	2.146.162	1.062.687	13.469.079	0	<b>17.849.055</b>	14.640.112	3.208.942
<b>2017</b>								
enero	1.168.457	2.137.038	1.053.522	13.315.157	0	<b>17.674.175</b>	14.482.243	3.191.931
febrero	1.142.403	2.151.156	1.078.910	13.375.787	0	<b>17.748.255</b>	14.552.323	3.195.932
<b>marzo</b>	<b>1.139.254</b>	<b>2.161.359</b>	<b>1.099.429</b>	<b>13.509.964</b>	<b>0</b>	<b>17.910.007</b>	<b>14.698.871</b>	<b>3.211.136</b>
abril	1.154.665	2.168.602	1.106.643	13.692.312	0	<b>18.122.222</b>	14.893.940	3.228.282
mayo	1.186.445	2.184.600	1.123.413	13.850.956	0	<b>18.345.414</b>	15.102.143	3.243.271
junio	1.158.375	2.202.121	1.135.138	13.937.473	0	<b>18.433.107</b>	15.180.524	3.252.582
julio	1.114.705	2.221.141	1.139.174	14.014.308	0	<b>18.489.329</b>	15.245.198	3.244.131
agosto	1.096.239	2.199.968	1.119.443	13.894.194	0	<b>18.309.844</b>	15.082.424	3.227.420
septiembre	1.121.454	2.212.030	1.125.097	13.877.580	0	<b>18.336.161</b>	15.105.445	3.230.717
octubre	1.122.749	2.214.116	1.143.717	13.949.947	0	<b>18.430.529</b>	15.198.044	3.232.485
noviembre	1.131.650	2.223.869	1.159.609	13.902.629	0	<b>18.417.756</b>	15.192.200	3.225.556
diciembre	1.163.148	2.216.388	1.141.145	13.939.519	0	<b>18.460.201</b>	15.240.886	3.219.315
<b>2018</b>								
enero	1.159.032	2.207.618	1.133.306	13.782.075	0	<b>18.282.031</b>	15.073.764	3.208.267
febrero	1.137.260	2.223.498	1.156.868	13.845.888	0	<b>18.363.514</b>	15.139.336	3.224.178
<b>marzo</b>	<b>1.126.166</b>	<b>2.229.832</b>	<b>1.162.613</b>	<b>13.983.436</b>	<b>0</b>	<b>18.502.088</b>	<b>15.257.520</b>	<b>3.244.568</b>
abril								
mayo								
junio								
julio								
agosto								
septiembre								
octubre								
noviembre								
diciembre								

(\*) Las series de Total, Asalariados y No Asalariados incluyen también afiliados para los que no consta actividad

La suma de los Afiliados Medios de marzo 2018 por Sectores de Actividad no coincide con el Total de Afiliados Medios, esto es debido a que a lo largo del mes se han producido altas en el Régimen 111 cuyo CCC no tiene asignada Actividad Económica en la Clasificación Nacional de Actividades Económicas 2009.

**SERIE HISTÓRICA DE AFILIACIÓN MEDIA POR ACTIVIDAD ECONÓMICA Y RELACIÓN LABORAL CON AJUSTE ESTACIONAL**

	Actividad Económica				Total	Tipo relación laboral	
	Agricultura, Ganadería y Pesca	Industria	Construcción	Servicios		Asalariados	No asalariados
<b>Revisión diciembre de 2014</b>							
<b>SERIE HISTÓRICA DE LOS MESES DE MARZO</b>							
<b>2001</b>	1.295.194	2.698.664	1.702.085	9.822.742	<b>15.534.525</b>	12.559.962	2.972.337
<b>2002</b>	1.297.246	2.689.329	1.801.071	10.221.995	<b>16.015.038</b>	13.007.899	3.005.803
<b>2003</b>	1.325.654	2.684.432	1.904.428	10.642.545	<b>16.560.649</b>	13.490.755	3.070.297
<b>2004</b>	1.301.070	2.668.207	1.992.473	11.039.474	<b>17.008.121</b>	13.841.760	3.166.291
<b>2005</b>	1.230.112	2.650.089	2.110.455	11.522.066	<b>17.508.410</b>	14.246.235	3.260.793
<b>2006</b>	1.220.707	2.643.290	2.340.488	12.283.773	<b>18.487.163</b>	15.077.599	3.409.745
<b>2007</b>	1.197.947	2.705.235	2.467.057	12.740.555	<b>19.111.197</b>	15.651.498	3.460.067
<b>2008</b>	1.200.979	2.705.332	2.379.859	13.088.771	<b>19.368.470</b>	15.849.490	3.521.071
<b>CLASIFICACIÓN SEGÚN CNAE-2009. Revisión de Enero 2018</b>							
<b>2008</b>	1.148.813	2.754.569	2.532.609	12.989.687	<b>19.434.270</b>	15.909.444	3.525.966
<b>2009</b>	1.183.715	2.469.166	1.879.543	12.659.494	<b>18.183.800</b>	14.815.848	3.368.174
<b>2010</b>	1.216.983	2.314.707	1.596.404	12.599.526	<b>17.725.643</b>	14.473.093	3.251.466
<b>2011</b>	1.189.098	2.255.090	1.443.076	12.645.611	<b>17.524.271</b>	14.324.544	3.200.715
<b>2012</b>	1.184.024	2.151.221	1.197.300	12.512.215	<b>17.028.715</b>	13.890.857	3.141.395
<b>2013</b>	1.120.781	2.032.429	1.011.981	12.147.629	<b>16.302.016</b>	13.275.900	3.029.766
<b>2014</b>	1.113.822	2.015.358	970.303	12.315.777	<b>16.417.638</b>	13.335.023	3.083.806
<b>2015</b>	1.105.897	2.050.795	1.020.776	12.767.585	<b>16.952.614</b>	13.799.914	3.155.163
<b>2016</b>							
enero	1.121.812	2.098.184	1.038.570	13.088.096	<b>17.345.392</b>	14.159.827	3.184.697
febrero	1.117.737	2.103.225	1.040.401	13.122.885	<b>17.383.452</b>	14.192.328	3.190.256
<b>marzo</b>	<b>1.118.470</b>	<b>2.107.262</b>	<b>1.040.631</b>	<b>13.158.777</b>	<b>17.428.716</b>	<b>14.236.039</b>	<b>3.194.762</b>
abril	1.120.157	2.112.552	1.042.308	13.182.624	<b>17.466.558</b>	14.275.042	3.196.097
mayo	1.114.252	2.117.085	1.045.729	13.217.170	<b>17.508.286</b>	14.313.308	3.197.603
junio	1.123.858	2.122.560	1.051.412	13.262.998	<b>17.571.897</b>	14.374.092	3.199.995
julio	1.131.336	2.127.654	1.054.901	13.308.310	<b>17.626.658</b>	14.424.465	3.202.080
agosto	1.130.055	2.131.236	1.059.331	13.347.807	<b>17.661.582</b>	14.452.347	3.204.156
septiembre	1.128.730	2.136.002	1.062.934	13.385.084	<b>17.700.930</b>	14.492.821	3.205.216
octubre	1.155.869	2.142.540	1.067.541	13.429.365	<b>17.792.689</b>	14.584.439	3.207.568
noviembre	1.131.448	2.147.424	1.071.423	13.466.273	<b>17.815.100</b>	14.602.746	3.210.501
diciembre	1.138.005	2.151.374	1.075.101	13.502.434	<b>17.858.830</b>	14.645.975	3.212.408
<b>2017</b>							
enero	1.144.067	2.159.340	1.085.135	13.540.882	<b>17.920.096</b>	14.708.059	3.214.720
febrero	1.142.402	2.165.388	1.092.160	13.582.611	<b>17.975.288</b>	14.754.886	3.219.148
<b>marzo</b>	<b>1.142.480</b>	<b>2.171.985</b>	<b>1.099.794</b>	<b>13.626.280</b>	<b>18.042.269</b>	<b>14.819.558</b>	<b>3.222.704</b>
abril	1.145.113	2.178.461	1.105.833	13.680.193	<b>18.120.507</b>	14.900.237	3.225.758
mayo	1.150.532	2.183.890	1.110.262	13.720.501	<b>18.182.418</b>	14.956.228	3.228.286
junio	1.146.916	2.188.900	1.114.826	13.764.456	<b>18.233.184</b>	15.006.179	3.228.808
julio	1.140.479	2.193.638	1.120.149	13.797.484	<b>18.260.014</b>	15.033.054	3.226.932
agosto	1.140.243	2.198.245	1.123.327	13.823.673	<b>18.275.801</b>	15.043.138	3.226.458
septiembre	1.137.159	2.204.184	1.131.016	13.867.070	<b>18.329.242</b>	15.095.659	3.229.046
octubre	1.137.714	2.210.041	1.140.129	13.913.654	<b>18.404.416</b>	15.175.089	3.230.082
noviembre	1.136.244	2.216.384	1.147.993	13.946.845	<b>18.449.464</b>	15.222.119	3.227.175
diciembre	1.132.075	2.221.167	1.154.524	13.974.017	<b>18.469.854</b>	15.247.534	3.222.813
<b>2018</b>							
enero	1.134.838	2.230.656	1.167.313	14.015.742	<b>18.536.432</b>	15.308.829	3.231.172
febrero	1.137.259	2.238.209	1.171.076	14.060.006	<b>18.598.438</b>	15.350.093	3.247.599
<b>marzo</b>	<b>1.129.355</b>	<b>2.242.320</b>	<b>1.165.527</b>	<b>14.103.841</b>	<b>18.638.775</b>	<b>15.382.807</b>	<b>3.256.257</b>
abril							
mayo							
junio							
julio							
agosto							
septiembre							
octubre							
noviembre							
diciembre							



## NÚMERO MEDIO DE CONVENIOS ESPECIALES. MARZO 2018

TIPO CONVENIO	TOTAL REGÍMENES	ASISTENCIA SANITARIA
01 C.E. ORDINARIO	103.435	0
02 C.E. BENEF. SUBSIDIO DESEMPLEO	9.934	0
04 C.E. TRABAJADORES A TIEMPO PARCIAL	6.515	0
05 C.E. REDUC. JORNADA GUARDA LEGAL	345	0
06 C.E. EMIGRANTES E HIJOS EN EL EXTRANJERO	2.153	0
07 C.E. EMIGRANTES RETORNADOS	882	0
08 C.E. FUNC/EMPL ORG INTERGUBERNAMENTALES EXTRANJERO	152	0
09 C.E. TEMP.PER.INAC	2	0
10 C.E. RG MUTUALISMO L	0	0
14 C.E. ASIST. SANITARIA EMIGRANTES	0	652
15 C.E. ASIST. SANITARIA PENSIONISTAS SUIZOS	0	7.031
16 C.E. TRAB. TEMPORADA OM 25	12	0
17 C.E. DEPORTISTAS DE ALTO NIVEL	29	0
18 C.E. FIJOS DISCONTINUOS OM	3	0
19 C.E. EMIGRANTES R.E. MAR ANTERIORES 1995	6	0
20 C.E. EMIGRANTES RETOR. ESTANCIA TEMPORAL	0	1
21 C.E. FUNC/AGENTES COMUNIDAD EUROPEA	12	0
22 C.E. EMIGRANTES EXTRANJERO PAGO MENSUAL	444	0
23 C.E. FUNC/EMPL ORG INTERGUBERNAMENTAL SEDE EN ESPAÑA	38	0
24 C.E. ASANITARIA FUNC/EMPL ORGAN NTERGUBERNAMENTAL SEDE EN ESPAÑA	0	5
25 C.E. ASIST. SANITARIA EMIGRANTES CUENTA PROPIA	0	71
26 EXPEDIENTE REGULACION EMPLEO MÁS 55 AÑOS	7.710	0
27 EXPEDIENTE REGULACION EMPLEO MAS 61 AÑOS	3.720	0
28 EXP REG EMPLEO SUB DESEMPLEO MÁS 55 AÑOS	1.232	0
29 EXP REG EMPLEO SUB DESEMPLEO MÁS 61 AÑOS	131	0
30 C.E. ALTA SIN RETRIBUCION	3	0
31 C.E. CESE DE SERVICIO O ACTIVIDAD	683	0
32 C.E. CLAUSULA ADICIONAL CONVENIO ERE	4.066	0
33 C.E. OBLIGATORIO CUIDADOR NO PROFESIONAL	8.138	0
34 C.E. OBLIG.CUIDADOR NO PROFESIONAL PERCEPTOR SUBSIDIO MARZO 52 AÑOS	103	0
35 C.E. VOLUNTARIO CUIDADOR NO PROFESIONAL	0	0
36 C.E. VOLUNT.CUIDADOR NO PROFESIONAL PERCEPTOR SUBSIDIO MARZO 52 AÑOS	0	0
37 C.E. COTIZ. ADIC, ERE 76/2	360	0
39 C.E. TRABAJADORES AGENCIAS	136	0
40 C.E. PROGRAMAS DE FORMACIÓN	1.538	0
41 C.E. DISC. DIF. INS.LAB	121	0
<b>TOTAL CONVENIOS</b>	<b>151.902</b>	<b>7.760</b>

**NÚMERO DE EMPRESAS EN EL RÉGIMEN GENERAL CON TRABAJADORES A FIN DE MES (1)**  
**Código de Cuenta de Cotización**

	<b>1 TRABAJADOR</b>	<b>DE 2 A 5 TRAB.</b>	<b>DE 6 A 50 TRAB.</b>	<b>DE 51 A 100 TRAB.</b>	<b>DE 101 A 500 TRAB.</b>	<b>MAS DE 500 TRAB.</b>	<b>TOTAL</b>
<b>SERIE HISTÓRICA DE LOS MESES DE FEBRERO</b>							
<b>2009</b>	583.786	579.158	323.271	19.393	13.721	2.030	<b>1.521.359</b>
<b>2010</b>	561.018	558.065	303.690	18.820	13.386	2.025	<b>1.457.004</b>
<b>2011</b>	551.639	547.874	294.914	18.449	13.236	2.020	<b>1.428.132</b>
<b>2012</b>	547.085	532.699	279.144	17.582	12.803	1.972	<b>1.391.285</b>
<b>2013</b>	548.725	515.586	263.730	16.558	12.131	1.900	<b>1.358.630</b>
<b>2014</b>	559.649	518.317	263.892	16.512	12.185	1.892	<b>1.372.447</b>
<b>2015</b>	577.260	534.403	274.408	17.075	12.894	1.990	<b>1.418.030</b>
<b>2016</b>							
Enero	586.503	543.824	284.285	17.417	13.108	2.035	<b>1.447.172</b>
<b>Febrero</b>	<b>585.655</b>	<b>545.383</b>	<b>286.266</b>	<b>17.595</b>	<b>13.114</b>	<b>2.023</b>	<b>1.450.036</b>
Marzo	588.052	550.822	289.743	17.682	13.211	2.040	<b>1.461.550</b>
Abril	591.368	559.461	296.429	18.015	13.500	2.064	<b>1.480.837</b>
Mayo	590.982	561.441	298.599	18.219	13.458	2.065	<b>1.484.764</b>
Junio	587.619	564.409	301.568	18.151	13.342	2.061	<b>1.487.150</b>
Julio	584.057	569.488	307.728	18.512	13.669	2.106	<b>1.495.560</b>
Agosto	579.177	557.093	299.363	18.073	13.415	2.041	<b>1.469.162</b>
Septiembre	580.057	555.539	297.465	18.331	13.634	2.080	<b>1.467.106</b>
Octubre	580.029	556.879	299.505	18.311	13.743	2.099	<b>1.470.566</b>
Noviembre	579.015	556.519	299.478	18.296	13.777	2.125	<b>1.469.210</b>
Diciembre	577.463	555.088	297.763	18.258	13.704	2.108	<b>1.464.384</b>
<b>2017</b>							
Enero	572.271	549.887	296.400	18.219	13.644	2.088	<b>1.452.509</b>
<b>Febrero</b>	<b>573.556</b>	<b>553.621</b>	<b>300.532</b>	<b>18.453</b>	<b>13.821</b>	<b>2.086</b>	<b>1.462.069</b>
Marzo	574.732	558.420	304.941	18.550	13.897	2.094	<b>1.472.634</b>
Abril	578.540	567.636	312.151	19.059	14.146	2.154	<b>1.493.686</b>
Mayo	577.756	569.153	314.255	19.249	14.216	2.149	<b>1.496.778</b>
Junio	573.981	570.378	316.935	19.250	14.045	2.131	<b>1.496.720</b>
Julio	568.030	570.281	318.873	19.406	14.195	2.179	<b>1.492.964</b>
Agosto	564.997	561.587	312.816	19.082	14.068	2.154	<b>1.474.704</b>
Septiembre	569.129	566.496	315.033	19.606	14.550	2.223	<b>1.487.037</b>
Octubre	566.039	562.794	313.183	19.379	14.446	2.203	<b>1.478.044</b>
Noviembre	565.272	562.653	314.058	19.363	14.467	2.228	<b>1.478.041</b>
Diciembre	563.903	560.945	312.025	19.264	14.441	2.187	<b>1.472.765</b>
<b>2018</b>							
Enero	559.867	555.596	310.575	19.273	14.348	2.172	<b>1.461.831</b>
<b>Febrero</b>	<b>561.166</b>	<b>558.993</b>	<b>313.700</b>	<b>19.468</b>	<b>14.486</b>	<b>2.186</b>	<b>1.469.999</b>
Marzo							
Abril							
Mayo							
Junio							
Julio							
Agosto							
Septiembre							
Octubre							
Noviembre							
Diciembre							

(1) Excluidos el Sistema Especial Agrario y el Sistema Especial de Empleados de Hogar.

**NÚMERO DE EMPRESAS EN EL RÉGIMEN ESPECIAL DEL MAR CON TRABAJADORES A FIN DE MES**

**Código de Cuenta de Cotización**

	<b>1 TRABAJADOR</b>	<b>DE 2 A 5 TRAB.</b>	<b>DE 6 A 50 TRAB.</b>	<b>DE 51 A 100 TRAB.</b>	<b>DE 101 A 500 TRAB.</b>	<b>MAS DE 500 TRAB.</b>	<b>TOTAL</b>
<b>SERIE HISTÓRICA DE LOS MESES DE FEBRERO</b>							
<b>2009</b>	4.589	4.273	1.939	53	13	4	<b>10.871</b>
<b>2010</b>	4.572	4.205	1.905	47	14	4	<b>10.747</b>
<b>2011</b>	4.468	4.050	1.863	49	11	4	<b>10.445</b>
<b>2012</b>	4.405	4.100	1.872	44	11	3	<b>10.435</b>
<b>2013</b>	4.217	4.032	1.810	41	13	3	<b>10.116</b>
<b>2014</b>	4.269	3.953	1.739	40	16	3	<b>10.020</b>
<b>2015</b>	4.128	3.860	1.725	38	15	3	<b>9.769</b>
<b>2016</b>							
Enero	3.069	3.530	1.645	48	22	3	<b>8.317</b>
<b>Febrero</b>	<b>3.133</b>	<b>3.462</b>	<b>1.801</b>	<b>49</b>	<b>22</b>	<b>3</b>	<b>8.470</b>
Marzo	3.116	3.615	1.887	54	23	3	<b>8.698</b>
Abril	3.223	3.673	1.919	55	22	3	<b>8.895</b>
Mayo	3.235	3.474	2.012	53	23	3	<b>8.800</b>
Junio	3.279	3.640	2.051	58	24	3	<b>9.055</b>
Julio	3.405	4.048	2.123	68	25	3	<b>9.672</b>
Agosto	3.444	4.084	2.096	60	25	3	<b>9.712</b>
Septiembre	3.280	3.695	1.989	58	24	3	<b>9.049</b>
Octubre	3.412	3.658	1.933	57	21	3	<b>9.084</b>
Noviembre	3.353	3.680	1.756	59	24	3	<b>8.875</b>
Diciembre	3.348	3.544	1.447	55	23	3	<b>8.420</b>
<b>2017</b>							
Enero	3.209	3.453	1.634	54	23	3	<b>8.376</b>
<b>Febrero</b>	<b>3.211</b>	<b>3.419</b>	<b>1.759</b>	<b>61</b>	<b>22</b>	<b>3</b>	<b>8.475</b>
Marzo	3.117	3.605	1.869	65	22	3	<b>8.681</b>
Abril	3.210	3.654	1.945	64	20	3	<b>8.896</b>
Mayo	3.217	3.653	1.973	64	21	3	<b>8.931</b>
Junio	3.320	3.785	2.041	67	22	3	<b>9.238</b>
Julio	3.398	4.063	2.110	65	24	3	<b>9.663</b>
Agosto	3.394	3.958	2.066	66	24	3	<b>9.511</b>
Septiembre	3.451	3.928	1.972	65	21	3	<b>9.440</b>
Octubre	3.339	3.720	1.832	66	19	3	<b>8.979</b>
Noviembre	3.315	3.789	1.752	62	21	3	<b>8.942</b>
Diciembre	3.301	3.626	1.474	59	23	3	<b>8.486</b>
<b>2018</b>							
Enero	3.138	3.485	1.610	60	21	3	<b>8.317</b>
<b>Febrero</b>	<b>3.178</b>	<b>3.374</b>	<b>1.683</b>	<b>66</b>	<b>22</b>	<b>3</b>	<b>8.326</b>
Marzo							
Abril							
Mayo							
Junio							
Julio							
Agosto							
Septiembre							
Octubre							
Noviembre							
Diciembre							

**NÚMERO DE EMPRESAS EN EL RÉG. ESP. DEL CARBÓN CON TRABAJADORES A FIN DE MES**

**Código de Cuenta de Cotización**

	<b>1 TRABAJADOR</b>	<b>DE 2 A 5 TRAB.</b>	<b>DE 6 A 50 TRAB.</b>	<b>DE 51 A 100 TRAB.</b>	<b>DE 101 A 500 TRAB.</b>	<b>MAS DE 500 TRAB.</b>	<b>TOTAL</b>
<b>SERIE HISTÓRICA DE LOS MESES DE FEBRERO</b>							
<b>2009</b>	8	12	37	11	13	3	<b>84</b>
<b>2010</b>	8	10	37	12	14	2	<b>83</b>
<b>2011</b>	7	17	28	11	10	2	<b>75</b>
<b>2012</b>	9	12	32	12	10	1	<b>76</b>
<b>2013</b>	11	12	24	9	8	1	<b>65</b>
<b>2014</b>	10	9	22	10	8	1	<b>60</b>
<b>2015</b>	8	11	22	8	7	1	<b>57</b>
<b>2016</b>							
Enero	10	9	25	6	6	1	<b>57</b>
<b>Febrero</b>	<b>9</b>	<b>8</b>	<b>24</b>	<b>6</b>	<b>6</b>	<b>1</b>	<b>54</b>
Marzo	10	10	21	6	6	1	<b>54</b>
Abril	11	9	22	5	6	1	<b>54</b>
Mayo	11	9	23	4	6	1	<b>54</b>
Junio	11	8	23	4	6	1	<b>53</b>
Julio	15	9	20	6	5	1	<b>56</b>
Agosto	15	9	19	6	5	1	<b>55</b>
Septiembre	15	10	16	5	6	1	<b>53</b>
Octubre	15	9	17	4	6	1	<b>52</b>
Noviembre	14	9	17	3	7	1	<b>51</b>
Diciembre	13	10	17	4	6	1	<b>51</b>
<b>2017</b>							
Enero	10	8	18	6	4	1	<b>47</b>
<b>Febrero</b>	<b>13</b>	<b>9</b>	<b>17</b>	<b>7</b>	<b>4</b>	<b>1</b>	<b>51</b>
Marzo	14	8	15	7	4	1	<b>49</b>
Abril	11	7	16	7	4	1	<b>46</b>
Mayo	11	6	16	9	3	1	<b>46</b>
Junio	12	5	17	8	3	1	<b>46</b>
Julio	10	7	18	7	3	1	<b>46</b>
Agosto	10	6	20	7	2	1	<b>46</b>
Septiembre	8	5	19	7	2	1	<b>42</b>
Octubre	8	4	18	7	2	1	<b>40</b>
Noviembre	9	4	17	7	2	1	<b>40</b>
Diciembre	8	5	16	7	2	1	<b>39</b>
<b>2018</b>							
Enero	10	4	18	6	3	1	<b>42</b>
<b>Febrero</b>	<b>13</b>	<b>2</b>	<b>17</b>	<b>4</b>	<b>4</b>	<b>1</b>	<b>41</b>
Marzo							
Abril							
Mayo							
Junio							
Julio							
Agosto							
Septiembre							
Octubre							
Noviembre							
Diciembre							

## NÚMERO DE EMPRESAS TOTAL SISTEMA (1)

### Código de Cuenta de Cotización

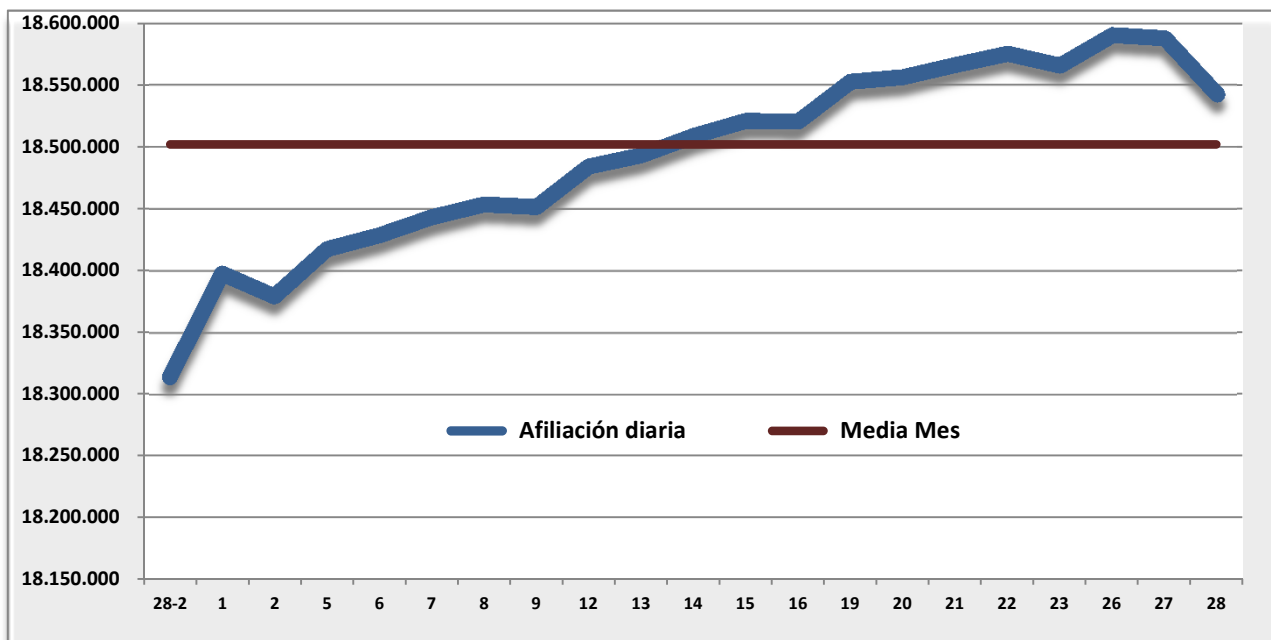
	TOTAL	VARIACIÓN MENSUAL		VARIACIÓN ANUAL	
		Absoluta	Relativa	Absoluta	Relativa
<b>SERIE HISTÓRICA DE LOS MESES DE FEBRERO</b>					
<b>2009</b>	1.532.314	-5.796	-0,38%	-104.266	-6,37%
<b>2010</b>	1.467.834	1.397	0,10%	-64.480	-4,21%
<b>2011</b>	1.438.652	3.331	0,23%	-29.182	-1,99%
<b>2012</b>	1.401.796	-2.539	-0,18%	-36.856	-2,56%
<b>2013</b>	1.368.811	2.947	0,22%	-32.985	-2,35%
<b>2014</b>	1.382.527	7.864	0,57%	13.716	1,00%
<b>2015</b>	1.427.856	9.563	0,67%	45.329	3,28%
<b>2016</b>					
Enero	1.455.546	-8.007	-0,55%	37.253	2,63%
<b>Febrero</b>	<b>1.458.560</b>	<b>3.014</b>	<b>0,21%</b>	<b>30.704</b>	<b>2,15%</b>
Marzo	1.470.302	11.742	0,81%	29.535	2,05%
Abril	1.489.786	19.484	1,33%	33.896	2,33%
Mayo	1.493.618	3.832	0,26%	17.563	1,19%
Junio	1.496.258	2.640	0,18%	19.096	1,29%
Julio	1.505.288	9.030	0,60%	27.224	1,84%
Agosto	1.478.929	-26.359	-1,75%	14.775	1,01%
Septiembre	1.476.208	-2.721	-0,18%	14.938	1,02%
Octubre	1.479.702	3.494	0,24%	6.521	0,44%
Noviembre	1.478.136	-1.566	-0,11%	11.066	0,75%
Diciembre	1.472.855	-5.281	-0,36%	9.302	0,64%
<b>2017</b>					
Enero	1.460.932	-11.923	-0,81%	5.386	0,37%
<b>Febrero</b>	<b>1.470.595</b>	<b>9.663</b>	<b>0,66%</b>	<b>12.035</b>	<b>0,83%</b>
Marzo	1.481.364	10.769	0,73%	11.062	0,75%
Abril	1.502.628	21.264	1,44%	12.842	0,86%
Mayo	1.505.755	3.127	0,21%	12.137	0,81%
Junio	1.506.004	249	0,02%	9.746	0,65%
Julio	1.502.673	-3.331	-0,22%	-2.615	-0,17%
Agosto	1.484.261	-18.412	-1,23%	5.332	0,36%
Septiembre	1.496.519	12.258	0,83%	20.311	1,38%
Octubre	1.487.063	-9.456	-0,63%	7.361	0,50%
Noviembre	1.487.023	-40	0,00%	8.887	0,60%
Diciembre	1.481.290	-5.733	-0,39%	8.435	0,57%
<b>2018</b>					
Enero	1.470.190	-11.100	-0,75%	9.258	0,63%
<b>Febrero</b>	<b>1.478.366</b>	<b>8.176</b>	<b>0,56%</b>	<b>7.771</b>	<b>0,53%</b>
Marzo					
Abril					
Mayo					
Junio					
Julio					
Agosto					
Septiembre					
Octubre					
Noviembre					
Diciembre					

(1) No incluye los Sistemas Especiales de Agrario y de Empleados de Hogar.

## AFILIACIÓN DIARIA EN EL MES DE MARZO Y MEDIA MENSUAL

DÍA	TOTAL AFILIADOS	ALTAS DIARIAS	BAJAS DIARIAS	VARIACIÓN NETA EN EL DÍA	VARIACIÓN NETA EN EL MES
28-feb.	18.314.467				
1-mar.	18.398.134	213.393	134.484	78.909	78.909
2-mar.	18.379.833	86.065	108.534	-22.469	56.440
5-mar.	18.417.846	197.255	159.841	37.414	93.854
6-mar.	18.428.879	75.853	63.883	11.970	105.824
7-mar.	18.443.593	73.409	56.453	16.956	122.780
8-mar.	18.453.790	61.453	51.262	10.191	132.971
9-mar.	18.451.789	70.551	72.780	-2.229	130.742
12-mar.	18.484.373	188.630	153.279	35.351	166.093
13-mar.	18.493.547	72.231	61.534	10.697	176.790
14-mar.	18.509.148	68.367	55.141	13.226	190.016
15-mar.	18.521.231	75.781	63.855	11.926	201.942
16-mar.	18.520.716	80.406	80.471	-65	201.877
19-mar.	18.552.883	183.515	148.532	34.983	236.860
20-mar.	18.556.541	82.183	76.485	5.698	242.558
21-mar.	18.566.589	69.715	57.197	12.518	255.076
22-mar.	18.575.655	67.256	56.461	10.795	265.871
23-mar.	18.566.013	76.771	86.835	-10.064	255.807
26-mar.	18.590.535	180.944	155.897	25.047	280.854
27-mar.	18.588.013	61.433	63.596	-2.163	278.691
28-mar.	18.542.644	59.055	107.439	-48.384	230.307
<b>MEDIA MARZO</b>	<b>18.502.088</b>				

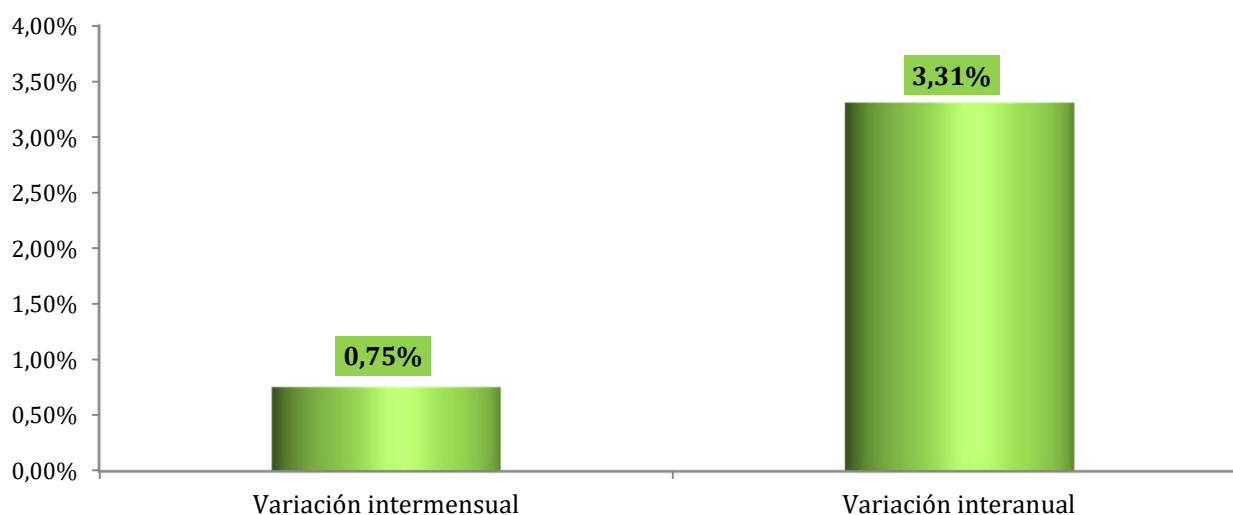
Nota: La diferencia de altas y bajas no coincide con la variación en el saldo. En altas y bajas se cuentan relaciones laborales y en saldo personas físicas (para los sistemas especiales de Agrario y Hogar)



## AFILIACIÓN MEDIA POR REGÍMENES

REGÍMENES	Marzo 2018	VARIACIÓN MENSUAL		VARIACIÓN ANUAL	
		Absoluta	Relativa	Absoluta	Relativa
<b>GENERAL</b>	<b>15.206.427</b>	<b>116.271</b>	<b>0,77%</b>	<b>559.310</b>	<b>3,82%</b>
- R. General (1)	14.023.549	128.414	0,92%	583.228	4,34%
- S.E. Agrario	762.684	-13.221	-1,70%	-15.588	-2,00%
- S.E. Hogar	420.194	1.078	0,26%	-8.330	-1,94%
<b>AUTÓNOMOS</b>	<b>3.230.400</b>	<b>20.481</b>	<b>0,64%</b>	<b>33.646</b>	<b>1,05%</b>
- Sistema no S.E.T.A	3.041.497	20.393	0,68%	35.067	1,17%
- S.E.T.A.	188.903	88	0,05%	-1.421	-0,75%
<b>MAR</b>	<b>62.967</b>	<b>1.876</b>	<b>3,07%</b>	<b>-517</b>	<b>-0,81%</b>
- C. AJENA	48.799	1.967	4,20%	-304	-0,62%
- C. PROPIA	14.168	-91	-0,64%	-213	-1,48%
<b>CARBÓN</b>	<b>2.293</b>	<b>-54</b>	<b>-2,29%</b>	<b>-357</b>	<b>-13,47%</b>
<b>TOTAL</b>	<b>18.502.088</b>	<b>138.573</b>	<b>0,75%</b>	<b>592.081</b>	<b>3,31%</b>

(1) No incluye el S. E. Agrario ni el S. E. Hogar



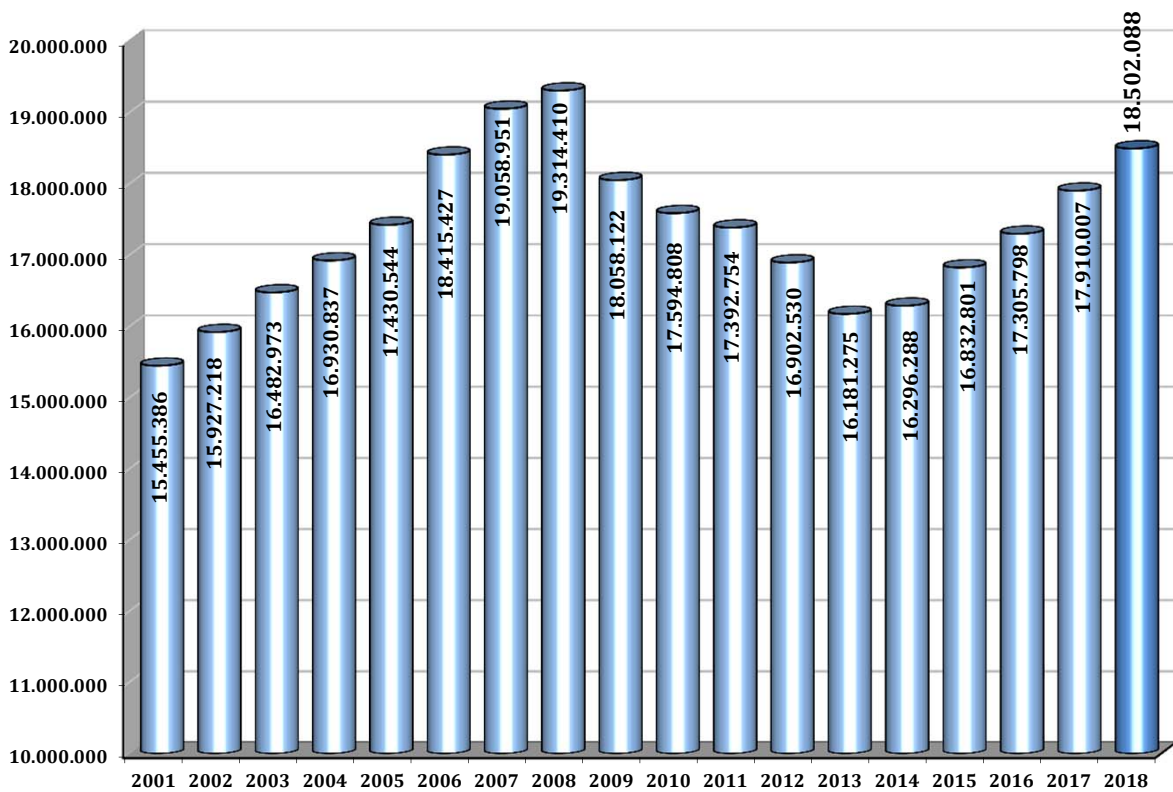
## EVOLUCIÓN DE LA AFILIACIÓN MEDIA POR REGÍMENES

	General	Autónomos	Agrario	Mar	Carbón	Hogar	Total
<b>Medias Anuales</b>							
2001	11.700.935	2.606.309	1.126.021	78.428	16.621	155.971	<b>15.684.284</b>
2002	11.610.266	2.540.105	1.073.062	73.316	14.263	168.015	<b>15.479.028</b>
2003	12.551.212	2.730.964	1.134.980	76.239	13.496	185.258	<b>16.692.150</b>
2004	12.958.484	2.837.998	1.088.276	75.054	12.031	181.208	<b>17.153.051</b>
2005	13.570.179	2.933.844	1.045.732	73.357	10.518	279.003	<b>17.912.634</b>
2006	14.232.610	3.017.462	1.003.300	72.147	9.411	339.073	<b>18.674.003</b>
2007	14.783.144	3.119.916	971.529	71.183	8.683	277.369	<b>19.231.824</b>
2008	14.654.539	3.384.156	743.301	69.772	7.990	279.970	<b>19.139.727</b>
2009	13.634.776	3.220.769	801.725	67.089	7.434	288.677	<b>18.020.470</b>
2010	13.354.277	3.130.330	819.981	65.217	6.778	293.793	<b>17.670.376</b>
2011	13.152.496	3.092.617	822.266	63.493	5.997	296.293	<b>17.433.161</b>
2012	13.629.669	3.049.049	-----	62.421	5.159	106.912	<b>16.853.210</b>
2013	13.204.321	3.029.164	-----	61.757	4.273	-----	<b>16.299.515</b>
2014	13.394.283	3.095.813	-----	61.680	4.212	-----	<b>16.555.988</b>
2015	13.865.989	3.156.261	-----	61.301	3.797	-----	<b>17.087.348</b>
2016	14.347.031	3.186.613	-----	64.033	3.124	-----	<b>17.600.801</b>
2017	14.944.065	3.211.061	-----	64.812	2.582	-----	<b>18.222.519</b>
<b>Medias mensuales 2018</b>							
enero	15.025.514	3.193.892	-----	60.224	2.401	-----	<b>18.282.031</b>
febrero	15.090.156	3.209.919	-----	61.092	2.347	-----	<b>18.363.514</b>
<b>marzo</b>	<b>15.206.427</b>	<b>3.230.400</b>	-----	<b>62.967</b>	<b>2.293</b>	-----	<b>18.502.088</b>
abril							
mayo							
junio							
julio							
agosto							
septiembre							
octubre							
noviembre							
diciembre							
<b>Media 2018</b>	<b>15.104.725</b>	<b>3.210.839</b>	-----	<b>61.389</b>	<b>2.349</b>	-----	<b>18.379.302</b>

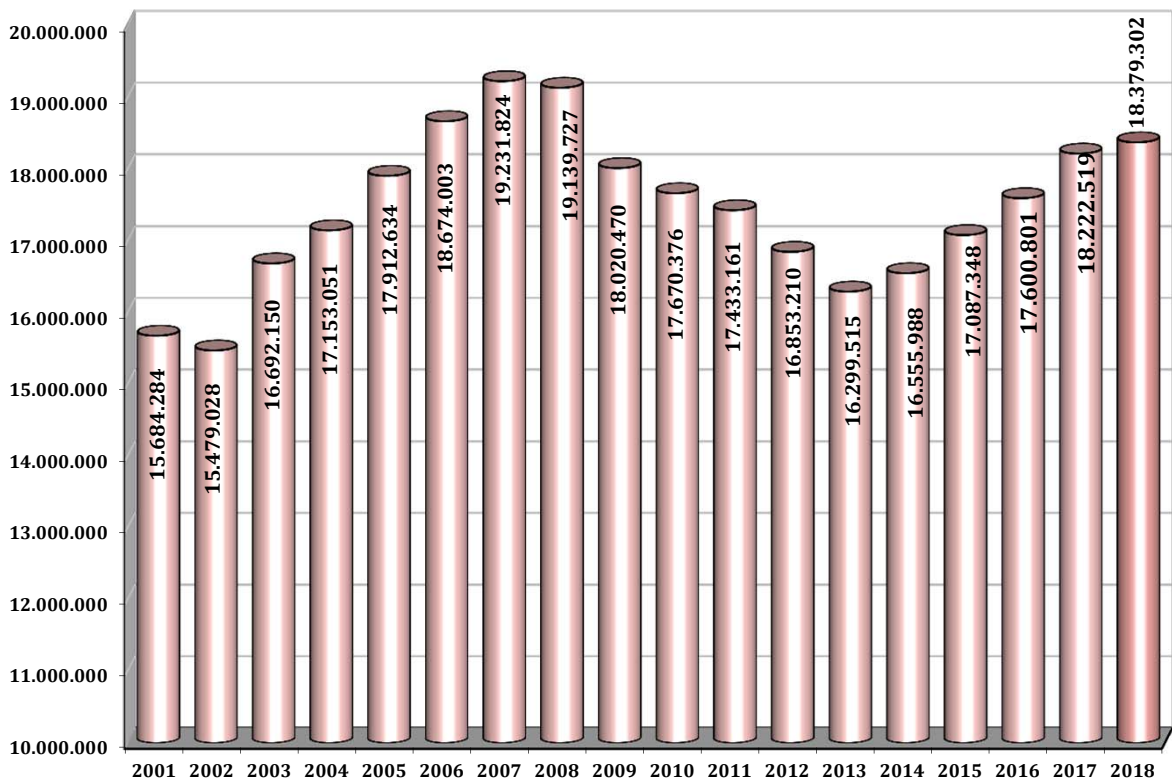


## EVOLUCIÓN DE LA AFILIACIÓN

### . MEDIAS MENSUALES MES DE MARZO



### . MEDIAS ANUALES



En 2018 media hasta el mes de marzo

**EVOLUCIÓN DE LA AFILIACIÓN MEDIA POR GÉNERO**

	HOMBRES		MUJERES		TOTAL	Variación Interanual en %		
	Número	% s/total	Número	% s/total		Hombres	Mujeres	Total
<b>SERIE HISTÓRICA DE LOS MESES DE MARZO</b>								
<b>2.007</b>	11.158.866	58,55%	7.900.085	41,45%	<b>19.058.951</b>	2,66	4,76	3,49
<b>2.008</b>	11.140.385	57,68%	8.174.025	42,32%	<b>19.314.410</b>	-0,17	3,47	1,34
<b>2.009</b>	10.125.799	56,07%	7.932.323	43,93%	<b>18.058.122</b>	-9,11	-2,96	-6,50
<b>2.010</b>	9.719.194	55,24%	7.875.614	44,76%	<b>17.594.808</b>	-4,02	-0,71	-2,57
<b>2.011</b>	9.521.327	54,74%	7.871.427	45,26%	<b>17.392.754</b>	-2,04	-0,05	-1,15
<b>2.012</b>	9.133.517	54,04%	7.769.014	45,96%	<b>16.902.530</b>	-4,07	-1,30	-2,82
<b>2.013</b>	8.674.690	53,61%	7.506.585	46,39%	<b>16.181.275</b>	-5,02	-3,38	-4,27
<b>2.014</b>	8.721.567	53,52%	7.574.721	46,48%	<b>16.296.288</b>	0,54	0,91	0,71
<b>2.015</b>	9.021.599	53,60%	7.811.202	46,40%	<b>16.832.801</b>	3,44	3,12	3,29
<b>2.016</b>								
Enero	9.174.618	53,64%	7.929.739	46,36%	<b>17.104.357</b>	3,37	2,99	3,19
Febrero	9.205.512	53,62%	7.962.200	46,38%	<b>17.167.712</b>	3,01	2,92	2,97
<b>Marzo</b>	<b>9.268.688</b>	<b>53,56%</b>	<b>8.037.110</b>	<b>46,44%</b>	<b>17.305.798</b>	<b>2,74</b>	<b>2,89</b>	<b>2,81</b>
Abril	9.352.343	53,55%	8.111.492	46,45%	<b>17.463.836</b>	2,61	2,75	2,68
Mayo	9.462.769	53,58%	8.199.071	46,42%	<b>17.661.840</b>	2,42	2,72	2,56
Junio	9.554.967	53,80%	8.205.304	46,20%	<b>17.760.271</b>	2,83	3,02	2,92
Julio	9.647.715	54,06%	8.197.276	45,94%	<b>17.844.992</b>	2,98	3,15	3,06
Agosto	9.577.712	54,11%	8.122.283	45,89%	<b>17.699.995</b>	3,00	3,05	3,02
Septiembre	9.548.392	53,91%	8.163.629	46,09%	<b>17.712.021</b>	2,96	3,13	3,04
Octubre	9.566.570	53,70%	8.246.786	46,30%	<b>17.813.356</b>	3,44	3,44	3,44
Noviembre	9.546.541	53,69%	8.233.983	46,31%	<b>17.780.524</b>	3,15	3,34	3,24
Diciembre	9.571.565	53,63%	8.277.490	46,37%	<b>17.849.055</b>	3,06	3,20	3,12
<b>2.017</b>								
Enero	9.491.224	53,70%	8.182.950	46,30%	<b>17.674.175</b>	3,45	3,19	3,33
Febrero	9.529.242	53,69%	8.219.013	46,31%	<b>17.748.255</b>	3,52	3,23	3,38
<b>Marzo</b>	<b>9.609.790</b>	<b>53,66%</b>	<b>8.300.216</b>	<b>46,34%</b>	<b>17.910.007</b>	<b>3,68</b>	<b>3,27</b>	<b>3,49</b>
Abril	9.713.794	53,60%	8.408.428	46,40%	<b>18.122.222</b>	3,86	3,66	3,77
Mayo	9.842.957	53,65%	8.502.457	46,35%	<b>18.345.414</b>	4,02	3,70	3,87
Junio	9.926.626	53,85%	8.506.480	46,15%	<b>18.433.107</b>	3,89	3,67	3,79
Julio	10.005.192	54,11%	8.484.137	45,89%	<b>18.489.329</b>	3,71	3,50	3,61
Agosto	9.911.460	54,13%	8.398.384	45,87%	<b>18.309.844</b>	3,48	3,40	3,45
Septiembre	9.889.510	53,93%	8.446.651	46,07%	<b>18.336.161</b>	3,57	3,47	3,52
Octubre	9.897.255	53,70%	8.533.274	46,30%	<b>18.430.529</b>	3,46	3,47	3,46
Noviembre	9.895.930	53,73%	8.521.826	46,27%	<b>18.417.756</b>	3,66	3,50	3,58
Diciembre	9.906.179	53,66%	8.554.022	46,34%	<b>18.460.201</b>	3,50	3,34	3,42
<b>2.018</b>								
Enero	9.821.705	53,72%	8.460.326	46,28%	<b>18.282.031</b>	3,48	3,39	3,44
Febrero	9.863.981	53,72%	8.499.533	46,28%	<b>18.363.514</b>	3,51	3,41	3,47
<b>Marzo</b>	<b>9.919.904</b>	<b>53,62%</b>	<b>8.582.183</b>	<b>46,38%</b>	<b>18.502.088</b>	<b>3,23</b>	<b>3,40</b>	<b>3,31</b>
Abril								
Mayo								
Junio								
Julio								
Agosto								
Septiembre								
Octubre								
Noviembre								
Diciembre								

## EVOLUCIÓN DE LA AFILIACIÓN MEDIA DE TRABAJADORES EXTRANJEROS

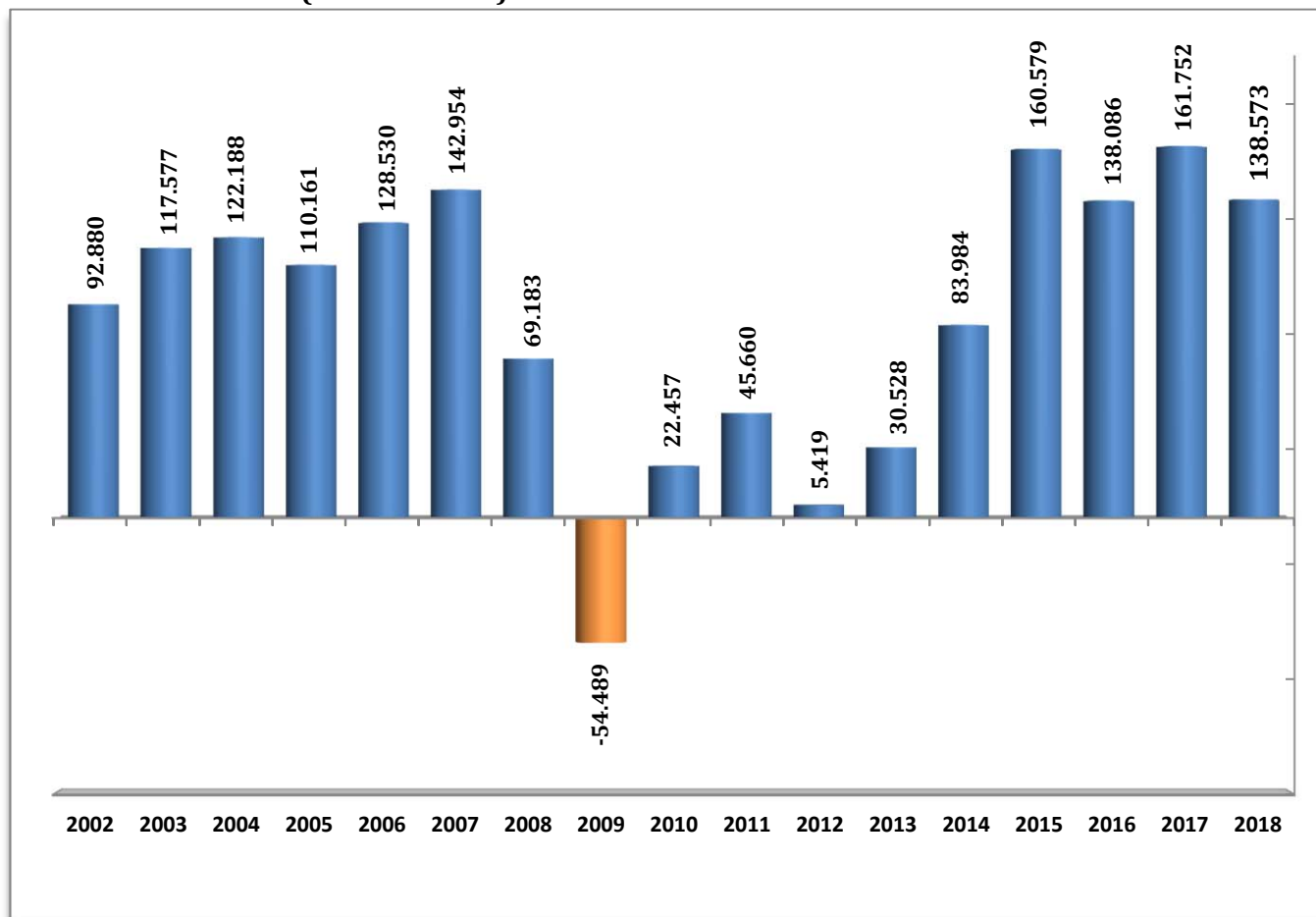
	General	Autónomos	Agrario	Mar	Carbón	Hogar	Total
<b>SERIE HISTÓRICA DE LOS MESES DE MARZO</b>							
<b>2.007</b>	1.410.653	175.768	154.545	4.434	723	170.127	1.916.250
<b>2.008</b>	1.503.075	232.747	180.765	5.007	643	156.476	<b>2.078.714</b>
<b>2.009</b>	1.265.703	209.053	219.728	5.067	720	173.701	<b>1.873.971</b>
<b>2.010</b>	1.190.815	196.038	255.740	4.994	728	179.916	<b>1.828.230</b>
<b>2.011</b>	1.144.545	200.182	246.986	4.811	564	180.350	<b>1.777.438</b>
<b>2.012</b>	1.346.081	209.304	----	4.808	610	129.925	<b>1.690.728</b>
<b>2.013</b>	1.384.474	214.863	----	4.437	363	----	<b>1.604.138</b>
<b>2.014</b>	1.305.309	226.217	----	4.064	298	----	<b>1.535.889</b>
<b>2.015</b>	1.313.087	245.854	----	4.132	270	----	<b>1.563.343</b>
<b>2.016</b>							
Enero	1.337.039	260.022	----	3.521	239	----	<b>1.600.822</b>
Febrero	1.347.171	261.518	----	3.753	239	----	<b>1.612.681</b>
<b>Marzo</b>	<b>1.373.140</b>	<b>265.537</b>	----	<b>4.150</b>	<b>238</b>	----	<b>1.643.064</b>
Abril	1.408.690	269.823	----	4.344	234	----	<b>1.683.092</b>
Mayo	1.452.567	273.680	----	4.541	230	----	<b>1.731.018</b>
Junio	1.465.964	276.989	----	4.620	228	----	<b>1.747.801</b>
Julio	1.464.525	277.581	----	4.783	225	----	<b>1.747.114</b>
Agosto	1.445.398	277.009	----	4.936	212	----	<b>1.727.555</b>
Septiembre	1.444.000	278.035	----	4.787	212	----	<b>1.727.034</b>
Octubre	1.450.065	278.787	----	4.568	206	----	<b>1.733.626</b>
Noviembre	1.422.070	278.351	----	4.298	201	----	<b>1.704.921</b>
Diciembre	1.429.728	278.567	----	3.363	199	----	<b>1.711.858</b>
<b>2.017</b>							
Enero	1.406.595	277.304	----	3.519	166	----	<b>1.687.585</b>
Febrero	1.418.765	279.504	----	3.816	163	----	<b>1.702.248</b>
<b>Marzo</b>	<b>1.451.212</b>	<b>284.077</b>	----	<b>4.270</b>	<b>161</b>	----	<b>1.739.720</b>
Abril	1.503.767	289.400	----	4.547	158	----	<b>1.797.872</b>
Mayo	1.562.600	294.174	----	4.668	150	----	<b>1.861.591</b>
Junio	1.572.877	297.601	----	4.789	146	----	<b>1.875.413</b>
Julio	1.567.067	298.184	----	4.995	150	----	<b>1.870.397</b>
Agosto	1.545.359	297.752	----	5.071	147	----	<b>1.848.329</b>
Septiembre	1.548.400	299.596	----	4.972	140	----	<b>1.853.108</b>
Octubre	1.544.931	301.218	----	4.728	136	----	<b>1.851.014</b>
Noviembre	1.531.208	300.752	----	4.402	135	----	<b>1.836.498</b>
Diciembre	1.533.825	300.303	----	3.637	135	----	<b>1.837.901</b>
<b>2.018</b>							
Enero	1.511.311	300.123	----	3.524	133	----	<b>1.815.092</b>
Febrero	1.527.931	304.318	----	3.793	131	----	<b>1.836.173</b>
<b>Marzo</b>	<b>1.559.712</b>	<b>309.771</b>	----	<b>4.210</b>	<b>121</b>	----	<b>1.873.813</b>
Abril							
Mayo							
Junio							
Julio							
Agosto							
Septiembre							
Octubre							
Noviembre							
Diciembre							

**EVOLUCIÓN DE LA AFILIACIÓN MEDIA  
TOTAL SISTEMA**

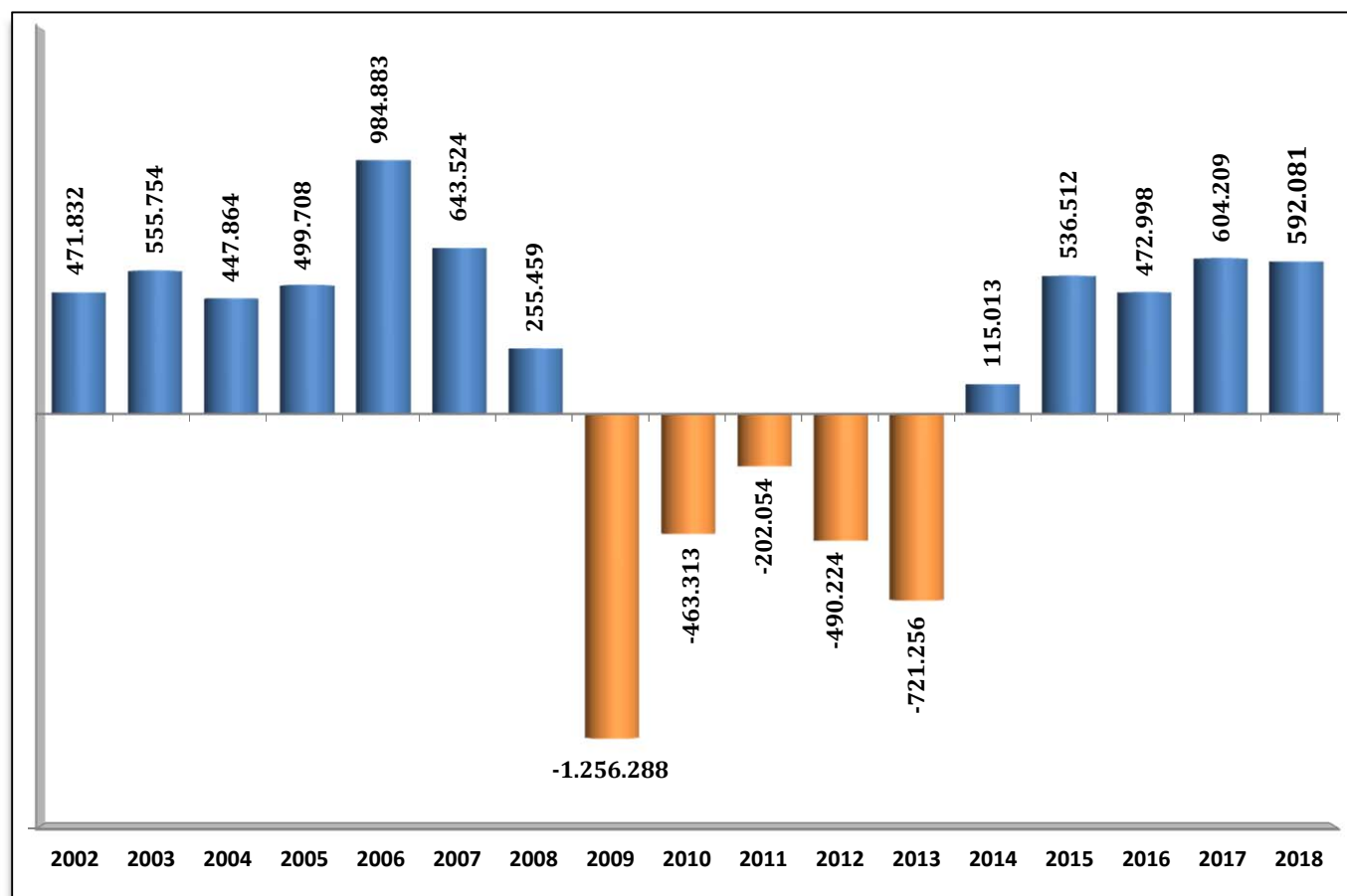
	TRABAJADORES EN ALTA	VARIACIÓN MENSUAL		VARIACION ANUAL	
		ABSOLUTA	RELATIVA	ABSOLUTA	RELATIVA
<b>SERIE HISTÓRICA DE LOS MESES DE MARZO</b>					
<b>2001</b>	15.455.386	128.803	0,84		
<b>2002</b>	15.927.218	92.880	0,59	471.832	3,05
<b>2003</b>	16.482.973	117.577	0,72	555.754	3,49
<b>2004</b>	16.930.837	122.188	0,73	447.864	2,72
<b>2005</b>	17.430.544	110.161	0,64	499.708	2,95
<b>2006</b>	18.415.427	128.530	0,70	984.883	5,65
<b>2007</b>	19.058.951	142.954	0,76	643.524	3,49
<b>2008</b>	19.314.410	69.183	0,36	255.459	1,34
<b>2009</b>	18.058.122	-54.489	-0,30	-1.256.288	-6,50
<b>2010</b>	17.594.808	22.457	0,13	-463.313	-2,57
<b>2011</b>	17.392.754	45.660	0,26	-202.054	-1,15
<b>2012</b>	16.902.530	5.419	0,03	-490.224	-2,82
<b>2013</b>	16.181.275	30.528	0,19	-721.256	-4,27
<b>2014</b>	16.296.288	83.984	0,52	115.013	0,71
<b>2015</b>	16.832.801	160.579	0,96	536.512	3,29
<b>2016</b>					
Enero	17.104.357	-204.043	-1,18	529.045	3,19
Febrero	17.167.712	63.355	0,37	495.490	2,97
<b>Marzo</b>	<b>17.305.798</b>	<b>138.086</b>	<b>0,80</b>	<b>472.998</b>	<b>2,81</b>
Abril	17.463.836	158.038	0,91	455.540	2,68
Mayo	17.661.840	198.004	1,13	440.529	2,56
Junio	17.760.271	98.432	0,56	503.876	2,92
Julio	17.844.992	84.721	0,48	529.804	3,06
Agosto	17.699.995	-144.997	-0,81	519.096	3,02
Septiembre	17.712.021	12.025	0,07	522.206	3,04
Octubre	17.813.356	101.335	0,57	591.889	3,44
Noviembre	17.780.524	-32.832	-0,18	557.437	3,24
Diciembre	17.849.055	68.531	0,39	540.655	3,12
<b>2017</b>					
Enero	17.674.175	-174.880	-0,98	569.817	3,33
Febrero	17.748.255	74.080	0,42	580.543	3,38
<b>Marzo</b>	<b>17.910.007</b>	<b>161.752</b>	<b>0,91</b>	<b>604.209</b>	<b>3,49</b>
Abril	18.122.222	212.216	1,18	658.387	3,77
Mayo	18.345.414	223.192	1,23	683.575	3,87
Junio	18.433.107	87.692	0,48	672.835	3,79
Julio	18.489.329	56.222	0,31	644.337	3,61
Agosto	18.309.844	-179.485	-0,97	609.849	3,45
Septiembre	18.336.161	26.318	0,14	624.141	3,52
Octubre	18.430.529	94.368	0,51	617.173	3,46
Noviembre	18.417.756	-12.773	-0,07	637.232	3,58
Diciembre	18.460.201	42.444	0,23	611.146	3,42
<b>2018</b>					
Enero	18.282.031	-178.170	-0,97	607.856	3,44
Febrero	18.363.514	81.483	0,45	615.259	3,47
<b>Marzo</b>	<b>18.502.088</b>	<b>138.573</b>	<b>0,75</b>	<b>592.081</b>	<b>3,31</b>
Abril					
Mayo					
Junio					
Julio					
Agosto					
Septiembre					
Octubre					
Noviembre					
Diciembre					

## EVOLUCIÓN DE LA AFILIACIÓN MEDIA

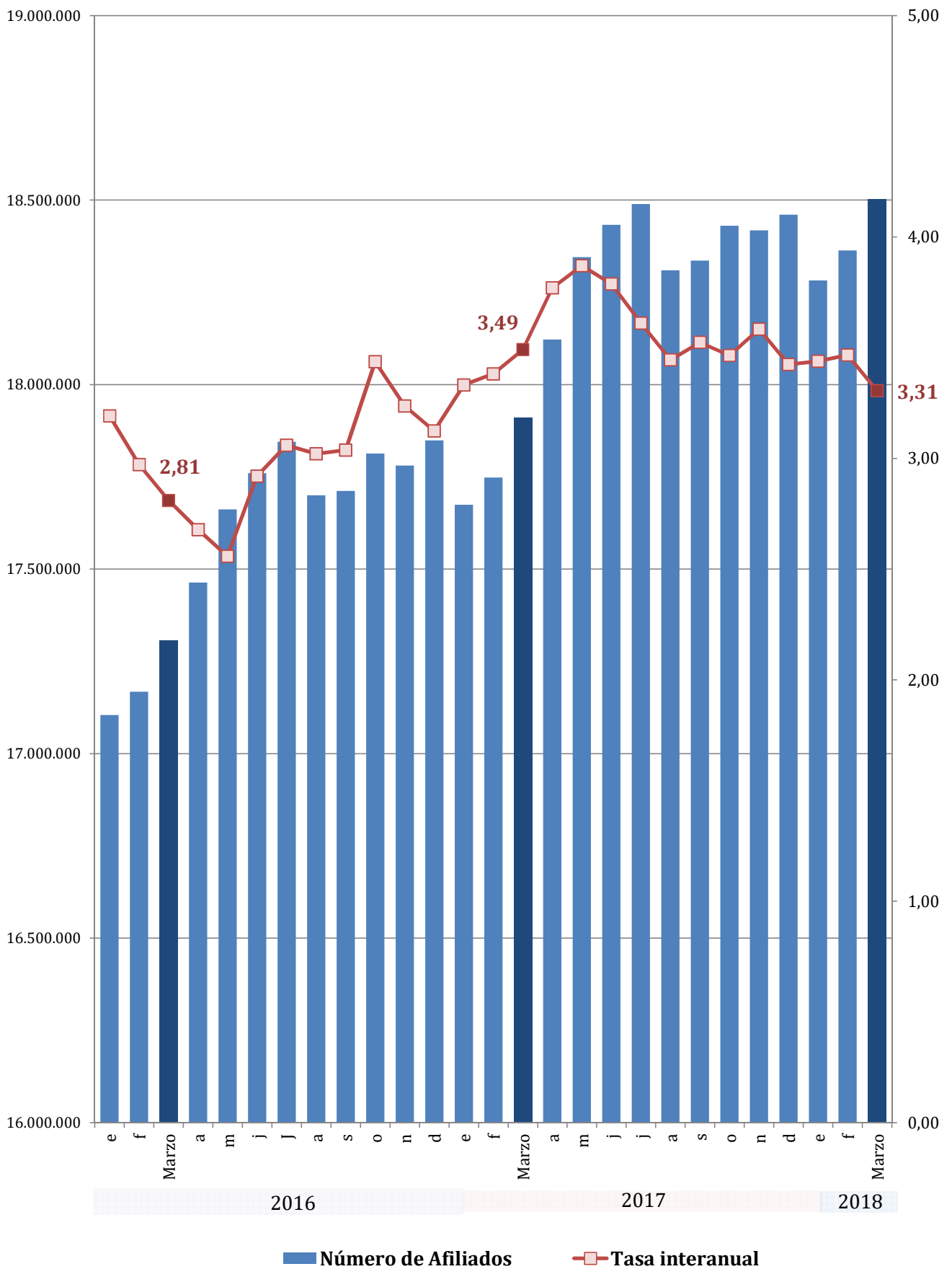
### . VARIACIÓN MENSUAL (mes de marzo)



### . VARIACIÓN ANUAL (mes de marzo)



## EVOLUCIÓN DEL NÚMERO DE AFILIADOS Y DE LA TASA INTERANUAL



**EVOLUCIÓN DE LA AFILIACIÓN MEDIA  
RÉGIMEN GENERAL**

	TRABAJADORES EN ALTA	VARIACIÓN MENSUAL		VARIACION ANUAL	
		ABSOLUTA	RELATIVA	ABSOLUTA	RELATIVA
<b>SERIE HISTÓRICA DE LOS MESES DE MARZO</b>					
<b>2001</b>	11.490.402	115.332	1,01		
<b>2002</b>	11.915.026	77.149	0,65	424.623	3,70
<b>2003</b>	12.362.122	103.412	0,84	447.096	3,75
<b>2004</b>	12.745.100	103.011	0,81	382.978	3,10
<b>2005</b>	13.217.050	98.211	0,75	471.950	3,70
<b>2006</b>	13.972.475	125.331	0,91	755.426	5,72
<b>2007</b>	14.625.884	137.179	0,95	653.408	4,68
<b>2008</b>	14.809.778	42.301	0,29	183.894	1,26
<b>2009</b>	13.649.042	-51.502	-0,38	-1.160.736	-7,84
<b>2010</b>	13.255.716	32.691	0,25	-393.326	-2,88
<b>2011</b>	13.124.238	53.478	0,41	-131.479	-0,99
<b>2012</b>	13.566.795	28.473	0,21	442.557	3,37
<b>2013</b>	13.111.271	21.834	0,17	-672.326	-4,88
<b>2014</b>	13.172.027	65.739	0,50	60.756	0,46
<b>2015</b>	13.637.233	142.047	1,05	465.207	3,53
<b>2016</b>					
Enero	13.892.446	-186.729	-1,33	493.142	3,68
Febrero	13.950.613	58.167	0,42	455.426	3,37
<b>Marzo</b>	<b>14.070.204</b>	<b>119.591</b>	<b>0,86</b>	<b>432.970</b>	<b>3,17</b>
Abril	14.212.846	142.642	1,01	420.996	3,05
Mayo	14.396.508	183.662	1,29	408.779	2,92
Junio	14.482.695	86.187	0,60	473.967	3,38
Julio	14.568.947	86.252	0,60	500.372	3,56
Agosto	14.436.705	-132.243	-0,91	489.117	3,51
Septiembre	14.450.629	13.924	0,10	493.943	3,54
Octubre	14.551.149	100.520	0,70	560.817	4,01
Noviembre	14.519.796	-31.353	-0,22	527.147	3,77
Diciembre	14.591.908	72.112	0,50	512.733	3,64
<b>2017</b>					
Enero	14.434.274	-157.634	-1,08	541.828	3,90
Febrero	14.502.781	68.506	0,47	552.168	3,96
<b>Marzo</b>	<b>14.647.117</b>	<b>144.337</b>	<b>1,00</b>	<b>576.914</b>	<b>4,10</b>
Abril	14.841.054	193.937	1,32	628.208	4,42
Mayo	15.048.625	207.571	1,40	652.116	4,53
Junio	15.125.719	77.094	0,51	643.024	4,44
Julio	15.188.083	62.364	0,41	619.135	4,25
Agosto	15.025.349	-162.734	-1,07	588.644	4,08
Septiembre	15.049.860	24.511	0,16	599.232	4,15
Octubre	15.144.839	94.979	0,63	593.690	4,08
Noviembre	15.139.984	-4.855	-0,03	620.189	4,27
Diciembre	15.191.483	51.498	0,34	599.575	4,11
<b>2018</b>					
Enero	15.025.514	-165.969	-1,09	591.240	4,10
Febrero	15.090.156	64.643	0,43	587.376	4,05
<b>Marzo</b>	<b>15.206.427</b>	<b>116.271</b>	<b>0,77</b>	<b>559.310</b>	<b>3,82</b>
Abril					
Mayo					
Junio					
Julio					
Agosto					
Septiembre					
Octubre					
Noviembre					
Diciembre					

**REGIMEN GENERAL**  
**AFILIACIÓN POR SECTORES DE ACTIVIDAD**

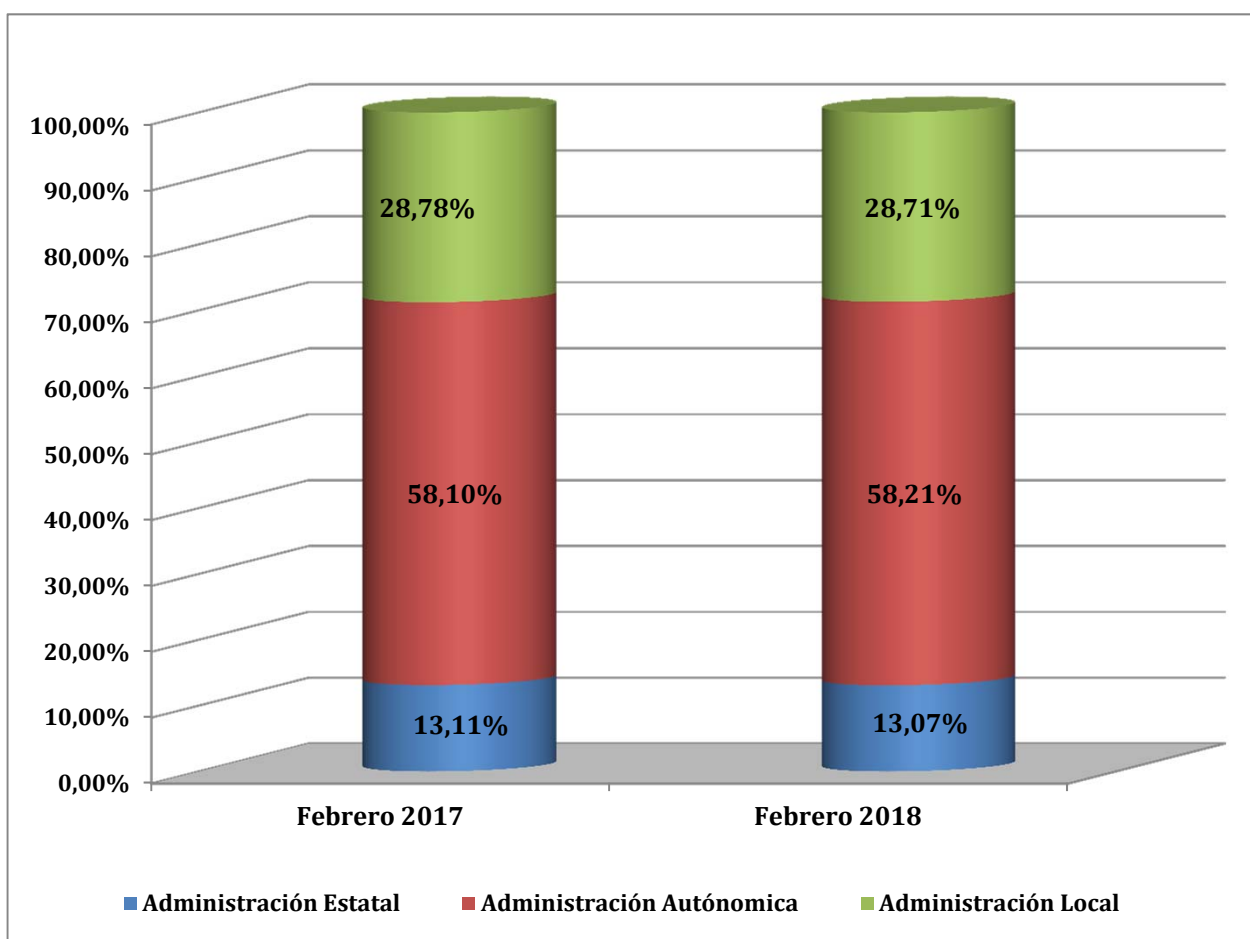
SECTOR ACTIVIDAD	Marzo 2018	Variación mensual		Variación anual	
		Absoluta	%	Absoluta	%
Agricultura, Ganadería, Caza, Selvicultura y Pesca	62.621	426	0,69%	4.032	6,88%
Industrias Extractivas	18.612	105	0,56%	295	1,61%
Industria Manufacturera	1.798.280	4.683	0,26%	63.586	3,67%
Suministro de Energía Eléctrica, Gas, Vapor y Aire Acondicionado	35.831	-132	-0,37%	-445	-1,23%
Suministro de Agua, Actividades de Saneamiento, Gestión de Residuos y Descontaminación	135.551	837	0,62%	3.509	2,66%
Construcción	790.769	3.268	0,42%	56.287	7,66%
Comercio; Reparación de Vehículos de Motor y Motocicletas	2.367.642	7.661	0,32%	64.635	2,81%
Transporte y Almacenamiento	683.694	5.475	0,81%	34.232	5,27%
Hostelería	1.210.170	58.612	5,09%	62.872	5,48%
Información y Comunicaciones	452.727	3.805	0,85%	27.184	6,39%
Actividades Financieras y de Seguros	321.037	318	0,10%	224	0,07%
Actividades Inmobiliarias	90.626	891	0,99%	4.237	4,90%
Actividades Profesionales Científicas y Técnicas	716.157	5.631	0,79%	25.869	3,75%
Actividades Administrativas y Servicios Auxiliares	1.254.925	9.013	0,72%	59.489	4,98%
Administración Pública y Defensa; Seguridad Social Obligatoria	1.071.792	-5.425	-0,50%	25.260	2,41%
Educación	932.321	17.371	1,90%	68.880	7,98%
Actividades Sanitarias y Servicios Sociales	1.459.023	8.073	0,56%	59.221	4,23%
Actividades Artísticas, Recreativas y de Entretenimiento	251.321	3.755	1,52%	14.654	6,19%
Otros Servicios	323.815	3.984	1,25%	10.003	3,19%
Actividades de los Hogares como Empleadores de Personal Doméstico y Productores de Bienes y Servicios para uso Propio	43.340	27	0,06%	-901	-2,04%
Actividades de Organizaciones y Organismo Extraterritoriales	3.254	-6	-0,17%	65	2,03%
<b>TOTAL (sin S.E. Agrario ni S.E. Hogar)</b>	<b>14.023.549</b>	<b>128.414</b>	<b>0,92%</b>	<b>583.228</b>	<b>4,34%</b>
S.E. AGRARIO	762.684	-13.221	-1,70%	-15.588	-2,00%
S.E. HOGAR	420.194	1.078	0,26%	-8.330	-1,94%
<b>TOTAL RÉGIMEN GENERAL</b>	<b>15.206.427</b>	<b>116.271</b>	<b>0,77%</b>	<b>559.310</b>	<b>3,82%</b>

La suma de los Afiliados Medios por Sectores de Actividad no coincide con el Total de Afiliados Medios, esto es debido a que a lo largo del mes se han producido altas en el Régimen 111 cuyo CCC no tiene asignada Actividad Económica en la Clasificación Nacional de Actividades Económicas 2009.



**NÚMERO MEDIO DE AFILIADOS EN ALTA EN INVENTARIOS DE ENTES DE ADMINISTRACIONES PÚBLICAS POR ACTIVIDAD ECONÓMICA (CNAE 2009)**

	feb-17	feb-18	Diferencia	
			Absoluta	en %
Administración Estatal	304.688	316.588	11.901	3,91%
Administración Autónoma	1.350.007	1.409.565	59.558	4,41%
Administración Local	668.752	695.229	26.477	3,96%
<b>Total Administración</b>	<b>2.323.447</b>	<b>2.421.382</b>	<b>97.936</b>	<b>4,22%</b>



**EVOLUCIÓN DE LA AFILIACIÓN MEDIA  
RÉGIMEN ESPECIAL DE TRABAJADORES AUTÓNOMOS**

	TRABAJADORES EN ALTA	VARIACIÓN MENSUAL		VARIACION ANUAL	
		ABSOLUTA	RELATIVA	ABSOLUTA	RELATIVA
<b>SERIE HISTÓRICA DE LOS MESES DE MARZO</b>					
<b>2001</b>	2.584.964	11.062	0,43		
<b>2002</b>	2.630.199	12.289	0,47	45.235	1,75
<b>2003</b>	2.692.910	14.541	0,54	62.710	2,38
<b>2004</b>	2.800.362	19.444	0,70	107.453	3,99
<b>2005</b>	2.900.856	15.863	0,55	100.493	3,59
<b>2006</b>	2.986.283	13.563	0,46	85.427	2,94
<b>2007</b>	3.082.544	18.738	0,61	96.262	3,22
<b>2008</b>	3.407.600	9.154	0,27	325.056	10,55
<b>2009</b>	3.253.269	-10.603	-0,32	-154.331	-4,53
<b>2010</b>	3.134.666	873	0,03	-118.603	-3,65
<b>2011</b>	3.089.588	7.301	0,24	-45.077	-1,44
<b>2012</b>	3.050.798	4.867	0,16	-38.790	-1,26
<b>2013</b>	3.005.397	7.591	0,25	-45.401	-1,49
<b>2014</b>	3.058.965	16.725	0,55	53.568	1,78
<b>2015</b>	3.131.629	16.777	0,54	72.664	2,38
<b>2016</b>					
Enero	3.149.472	-18.527	-0,58	35.083	1,13
Febrero	3.153.066	3.593	0,11	38.214	1,23
<b>Marzo</b>	<b>3.169.296</b>	<b>16.230</b>	<b>0,51</b>	<b>37.667</b>	<b>1,20</b>
Abril	3.184.134	14.839	0,47	32.541	1,03
Mayo	3.198.148	14.014	0,44	29.777	0,94
Junio	3.209.379	11.230	0,35	28.293	0,89
Julio	3.205.027	-4.351	-0,14	26.675	0,84
Agosto	3.191.697	-13.330	-0,42	27.022	0,85
Septiembre	3.191.839	142	0,00	26.443	0,84
Octubre	3.194.260	2.421	0,08	28.698	0,91
Noviembre	3.193.893	-366	-0,01	27.706	0,88
Diciembre	3.194.210	316	0,01	26.211	0,83
<b>2017</b>					
Enero	3.177.431	-16.778	-0,53	27.959	0,89
Febrero	3.181.472	4.041	0,13	28.407	0,90
<b>Marzo</b>	<b>3.196.754</b>	<b>15.282</b>	<b>0,48</b>	<b>27.459</b>	<b>0,87</b>
Abril	3.214.007	17.253	0,54	29.873	0,94
Mayo	3.229.086	15.079	0,47	30.938	0,97
Junio	3.238.410	9.324	0,29	29.032	0,90
Julio	3.229.905	-8.506	-0,26	24.877	0,78
Agosto	3.213.140	-16.765	-0,52	21.443	0,67
Septiembre	3.216.272	3.132	0,10	24.433	0,77
Octubre	3.217.902	1.630	0,05	23.642	0,74
Noviembre	3.210.880	-7.022	-0,22	16.986	0,53
Diciembre	3.204.678	-6.202	-0,19	10.468	0,33
<b>2018</b>					
Enero	3.193.892	-10.785	-0,34	16.461	0,52
Febrero	3.209.919	16.027	0,50	28.447	0,89
<b>Marzo</b>	<b>3.230.400</b>	<b>20.481</b>	<b>0,64</b>	<b>33.646</b>	<b>1,05</b>
Abril					
Mayo					
Junio					
Julio					
Agosto					
Septiembre					
Octubre					
Noviembre					
Diciembre					

## REGIMEN ESPECIAL DE TRABAJADORES AUTÓNOMOS

### AFILIACIÓN POR SECTORES DE ACTIVIDAD

SECTOR ACTIVIDAD	Marzo 2018	Variación intermensual		Variación interanual	
		Absoluta	%	Absoluta	%
Agricultura, Ganadería, Caza, Selvicultura y Pesca	266.071	271	0,10%	40	0,02%
Industrias Extractivas	1.561	0	-0,02%	-18	-1,12%
Industria Manufacturera	233.476	865	0,37%	1.909	0,82%
Suministro de Energía Eléctrica, Gas, Vapor y Aire Acondicionado	1.549	20	1,33%	32	2,09%
Suministro de Agua, Actividades de Saneamiento, Gestión de Residuos y Descontaminación	2.427	6	0,24%	1	0,06%
Construcción	371.333	2.454	0,67%	6.861	1,88%
Comercio; Reparación de Vehículos de Motor y Motocicletas	795.918	2.897	0,37%	-9.491	-1,18%
Transporte y Almacenamiento	199.850	723	0,36%	2.767	1,40%
Hostelería	321.386	3.652	1,15%	-710	-0,22%
Información y Comunicaciones	62.154	728	1,19%	2.660	4,47%
Actividades Financieras y de Seguros	58.917	361	0,62%	401	0,69%
Actividades Inmobiliarias	43.688	517	1,20%	3.229	7,98%
Actividades Profesionales Científicas y Técnicas	276.865	2.473	0,90%	9.548	3,57%
Actividades Administrativas y Servicios Auxiliares	127.863	1.241	0,98%	3.629	2,92%
Administración Pública y Defensa; Seguridad Social Obligatoria	929	4	0,45%	97	11,71%
Educación	88.541	1.239	1,42%	3.548	4,17%
Actividades Sanitarias y Servicios Sociales	110.623	753	0,69%	3.810	3,57%
Actividades Artísticas, Recreativas y de Entretenimiento	64.305	1.074	1,70%	3.288	5,39%
Otros Servicios	202.334	1.201	0,60%	2.028	1,01%
Actividades de los Hogares como Empleadores de Personal Doméstico y Productores de Bienes y Servicios para uso Propio	397	3	0,75%	-26	-6,05%
Actividades de Organizaciones y Organismo Extraterritoriales	215	-2	-0,92%	42	24,59%
<b>TOTAL</b>	<b>3.230.400</b>	<b>20.481</b>	<b>0,64%</b>	<b>33.646</b>	<b>1,05%</b>

**EVOLUCIÓN DE LA AFILIACIÓN MEDIA  
RÉGIMEN ESPECIAL DE TRABAJADORES DEL MAR**

	TRABAJADORES EN ALTA	VARIACIÓN MENSUAL		VARIACION ANUAL	
		ABSOLUTA	RELATIVA	ABSOLUTA	RELATIVA
<b>SERIE HISTÓRICA DE LOS MESES DE MARZO</b>					
<b>2001</b>	77.560	1.083	1,42		
<b>2002</b>	75.968	996	1,33	-1.592	-2,05
<b>2003</b>	76.014	367	0,49	46	0,06
<b>2004</b>	74.894	1.400	1,90	-1.121	-1,47
<b>2005</b>	72.973	682	0,94	-1.921	-2,56
<b>2006</b>	71.713	908	1,28	-1.260	-1,73
<b>2007</b>	70.862	762	1,09	-852	-1,19
<b>2008</b>	69.759	1.090	1,59	-1.103	-1,56
<b>2009</b>	67.329	1.886	2,88	-2.430	-3,48
<b>2010</b>	65.465	1.678	2,63	-1.864	-2,77
<b>2011</b>	63.374	1.588	2,57	-2.091	-3,19
<b>2012</b>	62.506	1.365	2,23	-869	-1,37
<b>2013</b>	60.395	1.361	2,31	-2.111	-3,38
<b>2014</b>	61.023	1.591	2,68	628	1,04
<b>2015</b>	60.034	1.821	3,13	-989	-1,62
<b>2016</b>					
Enero	58.891	1.292	2,24	1.223	2,12
Febrero	60.481	1.589	2,70	2.268	3,90
<b>Marzo</b>	<b>62.826</b>	<b>2.345</b>	<b>3,88</b>	<b>2.792</b>	<b>4,65</b>
Abril	63.515	689	1,10	2.521	4,13
Mayo	63.898	383	0,60	2.518	4,10
Junio	64.981	1.083	1,70	2.153	3,43
Julio	67.915	2.934	4,52	3.424	5,31
Agosto	68.695	780	1,15	3.852	5,94
Septiembre	66.725	-1.970	-2,87	2.760	4,31
Octubre	65.155	-1.570	-2,35	3.266	5,28
Noviembre	64.082	-1.072	-1,65	3.497	5,77
Diciembre	60.220	-3.862	-6,03	2.621	4,55
<b>2017</b>					
Enero	59.874	-347	-0,58	982	1,67
Febrero	61.385	1.511	2,52	904	1,49
<b>Marzo</b>	<b>63.485</b>	<b>2.100</b>	<b>3,42</b>	<b>659</b>	<b>1,05</b>
Abril	64.516	1.031	1,62	1.001	1,58
Mayo	65.040	524	0,81	1.142	1,79
Junio	66.323	1.284	1,97	1.343	2,07
Julio	68.684	2.360	3,56	769	1,13
Agosto	68.741	57	0,08	46	0,07
Septiembre	67.504	-1.236	-1,80	779	1,17
Octubre	65.309	-2.195	-3,25	154	0,24
Noviembre	64.468	-841	-1,29	385	0,60
Diciembre	61.617	-2.851	-4,42	1.396	2,32
<b>2018</b>					
Enero	60.224	-1.393	-2,26	350	0,58
Febrero	61.092	868	1,44	-293	-0,48
<b>Marzo</b>	<b>62.967</b>	<b>1.876</b>	<b>3,07</b>	<b>-517</b>	<b>-0,81</b>
Abril					
Mayo					
Junio					
Julio					
Agosto					
Septiembre					
Octubre					
Noviembre					
Diciembre					

**EVOLUCIÓN DE LA AFILIACIÓN MEDIA  
RÉGIMEN ESPECIAL DE LA MINERÍA DEL CARBÓN**

	TRABAJADORES EN ALTA	VARIACIÓN MENSUAL		VARIACION ANUAL	
		ABSOLUTA	RELATIVA	ABSOLUTA	RELATIVA
<b>SERIE HISTÓRICA DE LOS MESES DE MARZO</b>					
<b>2001</b>	17.051	-69	-0,40		
<b>2002</b>	15.383	-110	-0,71	-1.668	-9,78
<b>2003</b>	13.948	-41	-0,29	-1.435	-9,33
<b>2004</b>	12.553	15	0,12	-1.394	-10,00
<b>2005</b>	11.063	-23	-0,21	-1.490	-11,87
<b>2006</b>	9.640	7	0,08	-1.423	-12,86
<b>2007</b>	8.950	3	0,04	-690	-7,16
<b>2008</b>	8.030	29	0,36	-920	-10,28
<b>2009</b>	7.623	-8	-0,10	-407	-5,07
<b>2010</b>	7.095	-17	-0,24	-528	-6,93
<b>2011</b>	5.998	3	0,05	-1.097	-15,47
<b>2012</b>	5.630	22	0,40	-368	-6,13
<b>2013</b>	4.212	-257	-5,76	-1.418	-25,18
<b>2014</b>	4.274	-70	-1,62	62	1,47
<b>2015</b>	3.904	-66	-1,66	-370	-8,65
<b>2016</b>					
Enero	3.548	-79	-2,17	-403	-10,20
Febrero	3.553	5	0,15	-417	-10,51
<b>Marzo</b>	<b>3.473</b>	<b>-80</b>	<b>-2,25</b>	<b>-432</b>	<b>-11,05</b>
Abril	3.340	-133	-3,82	-519	-13,44
Mayo	3.285	-55	-1,64	-544	-14,21
Junio	3.217	-69	-2,09	-536	-14,29
Julio	3.102	-114	-3,55	-667	-17,69
Agosto	2.899	-204	-6,57	-894	-23,57
Septiembre	2.828	-70	-2,42	-939	-24,93
Octubre	2.792	-36	-1,28	-891	-24,19
Noviembre	2.752	-40	-1,43	-913	-24,90
Diciembre	2.717	-36	-1,30	-910	-25,09
<b>2017</b>					
Enero	2.595	-121	-4,46	-952	-26,85
Febrero	2.618	22	0,86	-935	-26,32
<b>Marzo</b>	<b>2.650</b>	<b>33</b>	<b>1,25</b>	<b>-823</b>	<b>-23,69</b>
Abril	2.645	-5	-0,19	-695	-20,80
Mayo	2.664	18	0,70	-622	-18,93
Junio	2.654	-10	-0,36	-563	-17,49
Julio	2.658	4	0,15	-444	-14,32
Agosto	2.615	-43	-1,63	-284	-9,80
Septiembre	2.525	-89	-3,41	-303	-10,71
Octubre	2.479	-46	-1,83	-313	-11,21
Noviembre	2.424	-55	-2,21	-328	-11,92
Diciembre	2.423	-1	-0,04	-293	-10,80
<b>2018</b>					
Enero	2.401	-22	-0,92	-194	-7,49
Febrero	2.347	-54	-2,25	-271	-10,34
<b>Marzo</b>	<b>2.293</b>	<b>-54</b>	<b>-2,29</b>	<b>-357</b>	<b>-13,47</b>
Abril					
Mayo					
Junio					
Julio					
Agosto					
Septiembre					
Octubre					
Noviembre					
Diciembre					

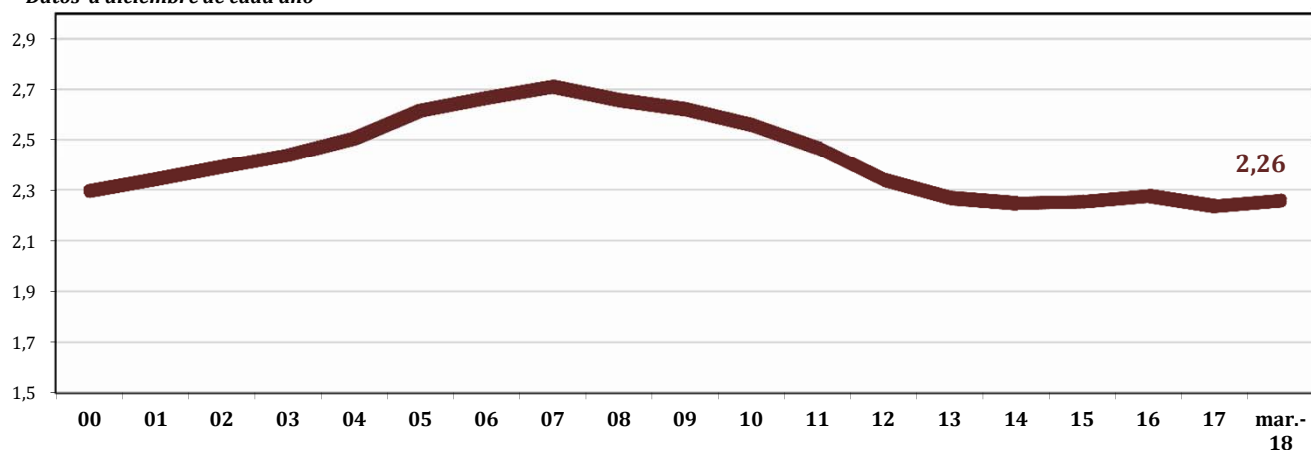
## EVOLUCIÓN AFILIADOS/PENSIONISTAS

	AFILIADOS OCUPADOS	AFILIADOS EN DESEMPLEO	TOTAL AFILIADOS	PENSIONISTAS	RELACION AFIL./PENS
dic-91	12.614.031	1.532.417	14.146.448	5.913.691	2,39
dic-92	12.234.096	1.607.685	13.841.781	6.054.084	2,29
dic-93	11.916.436	1.736.397	13.652.833	6.268.105	2,18
dic-94	12.109.602	1.410.066	13.519.668	6.391.427	2,12
dic-95	12.300.791	1.194.809	13.495.600	6.516.282	2,07
dic-96	12.534.661	1.152.362	13.687.023	6.636.497	2,06
dic-97	13.029.432	1.034.695	14.064.127	6.740.378	2,09
dic-98	13.816.294	914.356	14.730.650	6.846.595	2,15
dic-99	14.578.326	853.664	15.431.990	6.932.804	2,23
dic-00	15.236.218	863.763	16.099.981	7.017.233	2,29
dic-01	15.748.752	920.661	16.669.413	7.121.087	2,34
dic-02	16.188.390	1.000.967	17.189.357	7.190.919	2,39
dic-03	16.589.561	1.073.834	17.663.395	7.247.856	2,44
dic-04	17.161.920	1.121.015	18.282.935	7.300.329	2,50
dic-05	18.156.182	1.169.636	19.325.818	7.388.500	2,62
dic-06	18.770.259	1.209.077	19.979.336	7.494.385	2,67
dic-07	19.195.755	1.367.463	20.563.218	7.586.574	2,71
dic-08	18.305.613	2.156.051	20.461.664	7.700.749	2,66
dic-09	17.640.018	2.874.522	20.514.540	7.826.416	2,62
dic-10	17.478.095	2.858.314	20.336.409	7.948.463	2,56
dic-11	17.111.792	2.770.164	19.881.956	8.061.785	2,47
dic-12	16.332.488	2.798.733	19.131.221	8.182.112	2,34
dic-13	16.258.042	2.592.428	18.850.470	8.315.826	2,27
dic-14	16.651.884	2.280.749	18.932.633	8.428.617	2,25
dic-15	17.180.590	1.982.624	19.163.214	8.508.482	2,25
dic-16	17.741.897	1.842.758	19.584.655	8.609.085	2,27
dic-17	18.331.107	1.124.277	19.455.384	8.705.707	2,23
mar-18 (1)	18.542.644	1.107.988	19.650.632	8.708.127	2,26

(1) El dato de afiliados en desempleo corresponde a la media mensual

Los datos de afiliados ocupados corresponden al último día de cada mes (no son medios como en las estadísticas anteriores), debido a la antigüedad de la serie cuando no se disponía de datos medios y a fin de que se puedan realizar comparaciones homogéneas

*Datos a diciembre de cada año*



**AFILIACIÓN POR PROVINCIAS Y CC.AA. MARZO 2018**

	GENERAL (1)	AUTÓNOMOS	MAR	CARBÓN	TOTAL SISTEMA
Almería	230.263	57.558	889	0	288.710
Cádiz	293.693	58.743	4.701	0	357.137
Córdoba	239.573	51.889	0	0	291.462
Granada	259.770	62.594	183	0	322.548
Huelva	193.892	27.076	1.457	0	222.424
Jaén	189.012	40.303	0	0	229.315
Málaga	470.864	114.151	1.002	0	586.017
Sevilla	601.597	107.746	381	0	709.724
<b>ANDALUCÍA</b>	<b>2.478.664</b>	<b>520.060</b>	<b>8.614</b>	<b>0</b>	<b>3.007.338</b>
Huesca	72.169	22.428	0	0	94.597
Teruel	39.859	13.550	0	95	53.504
Zaragoza	338.224	69.031	0	24	407.278
<b>ARAGÓN</b>	<b>450.251</b>	<b>105.009</b>	<b>0</b>	<b>119</b>	<b>555.379</b>
<b>ASTURIAS</b>	<b>279.946</b>	<b>74.442</b>	<b>1.565</b>	<b>1.799</b>	<b>357.751</b>
<b>ILLES BALEARS</b>	<b>358.922</b>	<b>88.025</b>	<b>1.958</b>	<b>0</b>	<b>448.905</b>
Las Palmas	354.434	61.979	3.796	0	420.209
S.C.Tenerife	305.234	60.002	2.520	0	367.756
<b>CANARIAS</b>	<b>659.668</b>	<b>121.981</b>	<b>6.316</b>	<b>0</b>	<b>787.965</b>
<b>CANTABRIA</b>	<b>166.976</b>	<b>41.614</b>	<b>1.402</b>	<b>0</b>	<b>209.993</b>
Ávila	37.376	14.304	0	0	51.680
Burgos	117.954	28.003	0	0	145.958
León	116.620	37.726	0	352	154.697
Palencia	50.087	13.573	0	8	63.668
Salamanca	89.612	26.870	0	0	116.482
Segovia	44.758	14.591	0	0	59.349
Soria	30.188	7.903	0	0	38.091
Valladolid	173.644	36.467	0	0	210.111
Zamora	39.219	17.485	0	0	56.703
<b>CASTILLA-LEÓN</b>	<b>699.457</b>	<b>196.922</b>	<b>0</b>	<b>360</b>	<b>896.739</b>
Albacete	102.372	29.661	0	0	132.033
Ciudad Real	123.957	35.559	0	14	159.530
Cuenca	53.540	19.324	0	0	72.864
Guadalajara	73.290	14.905	0	0	88.195
Toledo	169.673	49.295	0	0	218.967
<b>CAST.-LA MANCHA</b>	<b>522.832</b>	<b>148.744</b>	<b>0</b>	<b>14</b>	<b>671.589</b>
Barcelona	2.135.483	394.638	3.360	0	2.533.481
Girona	246.162	62.035	1.163	0	309.360
Lleida	142.351	39.448	0	1	181.800
Tarragona	240.579	53.745	1.863	0	296.187
<b>CATALUÑA</b>	<b>2.764.575</b>	<b>549.865</b>	<b>6.386</b>	<b>1</b>	<b>3.320.827</b>
Alicante	503.110	127.541	2.489	0	633.140
Castellón	185.347	40.896	1.213	0	227.456
Valencia	793.321	176.436	2.873	0	972.630
<b>C. VALENCIANA</b>	<b>1.481.778</b>	<b>344.873</b>	<b>6.575</b>	<b>0</b>	<b>1.833.226</b>
Badajoz	191.820	48.567	0	0	240.387
Cáceres	108.839	31.360	0	0	140.199
<b>EXTREMADURA</b>	<b>300.659</b>	<b>79.926</b>	<b>0</b>	<b>0</b>	<b>380.585</b>
A Coruña	330.236	86.239	6.062	0	422.537
Lugo	83.294	35.096	1.539	0	119.930
Ourense	76.731	24.948	0	0	101.679
Pontevedra	260.295	66.920	13.523	0	340.738
<b>GALICIA</b>	<b>750.556</b>	<b>213.203</b>	<b>21.125</b>	<b>0</b>	<b>984.884</b>
<b>C. DE MADRID</b>	<b>2.694.840</b>	<b>393.464</b>	<b>3.716</b>	<b>1</b>	<b>3.092.020</b>
<b>R. DE MURCIA</b>	<b>465.874</b>	<b>98.306</b>	<b>1.143</b>	<b>0</b>	<b>565.323</b>
<b>NAVARRA</b>	<b>227.611</b>	<b>47.653</b>	<b>0</b>	<b>0</b>	<b>275.263</b>
Araba/Álava	135.234	20.796	0	0	156.029
Gipuzkoa	247.584	66.893	1.077	0	315.555
Bizkaia	384.618	84.507	2.802	0	471.926
<b>PAÍS VASCO</b>	<b>767.436</b>	<b>172.195</b>	<b>3.879</b>	<b>0</b>	<b>943.510</b>
<b>LA RIOJA</b>	<b>99.604</b>	<b>26.200</b>	<b>0</b>	<b>0</b>	<b>125.804</b>
CEUTA	18.166	3.521	206	0	21.893
MELILLA	18.612	4.395	85	0	23.092
<b>TOTAL</b>	<b>15.206.427</b>	<b>3.230.400</b>	<b>62.967</b>	<b>2.293</b>	<b>18.502.088</b>

(1) El desglose figura en la siguiente página

**AFILIACIÓN POR PROVINCIAS Y CC.AA. RÉGIMEN GENERAL. MARZO 2018**

	GENERAL	S.E. AGRARIO	S.E.HOGAR	TOTAL RÉGIMEN GENERAL
Almería	170.705	56.701	2.856	230.263
Cádiz	262.155	27.227	4.311	293.693
Córdoba	169.609	66.193	3.771	239.573
Granada	202.361	51.658	5.751	259.770
Huelva	108.171	84.180	1.542	193.892
Jaén	126.093	60.726	2.192	189.012
Málaga	425.800	32.859	12.205	470.864
Sevilla	500.081	88.182	13.335	601.597
<b>ANDALUCÍA</b>	<b>1.964.975</b>	<b>467.726</b>	<b>45.963</b>	<b>2.478.664</b>
Huesca	67.218	3.347	1.604	72.169
Teruel	38.052	963	843	39.859
Zaragoza	323.287	5.390	9.546	338.224
<b>ARAGÓN</b>	<b>428.557</b>	<b>9.701</b>	<b>11.993</b>	<b>450.251</b>
<b>ASTURIAS</b>	<b>270.092</b>	<b>1.044</b>	<b>8.811</b>	<b>279.946</b>
<b>ILLES BALEARS</b>	<b>345.588</b>	<b>2.510</b>	<b>10.825</b>	<b>358.922</b>
Las Palmas	341.890	6.693	5.851	354.434
S.C.Tenerife	293.580	7.182	4.472	305.234
<b>CANARIAS</b>	<b>635.470</b>	<b>13.875</b>	<b>10.324</b>	<b>659.668</b>
<b>CANTABRIA</b>	<b>160.907</b>	<b>701</b>	<b>5.368</b>	<b>166.976</b>
Ávila	35.009	1.248	1.118	37.376
Burgos	113.788	1.217	2.949	117.954
León	112.009	1.178	3.433	116.620
Palencia	48.168	917	1.002	50.087
Salamanca	84.964	1.850	2.798	89.612
Segovia	41.923	1.492	1.343	44.758
Soria	28.908	476	804	30.188
Valladolid	166.416	2.797	4.431	173.644
Zamora	36.937	1.319	963	39.219
<b>CASTILLA-LEÓN</b>	<b>668.122</b>	<b>12.493</b>	<b>18.842</b>	<b>699.457</b>
Albacete	91.321	8.584	2.468	102.372
Ciudad Real	111.821	9.117	3.018	123.957
Cuenca	46.725	5.503	1.312	53.540
Guadalajara	70.983	674	1.634	73.290
Toledo	159.851	6.362	3.461	169.673
<b>CAST.-LA MANCHA</b>	<b>480.700</b>	<b>30.239</b>	<b>11.892</b>	<b>522.832</b>
Barcelona	2.077.116	4.837	53.530	2.135.483
Girona	237.539	3.287	5.336	246.162
Lleida	134.081	5.793	2.476	142.351
Tarragona	230.678	5.820	4.082	240.579
<b>CATALUÑA</b>	<b>2.679.414</b>	<b>19.737</b>	<b>65.424</b>	<b>2.764.575</b>
Alicante	477.019	16.486	9.605	503.110
Castellón	173.036	8.271	4.040	185.347
Valencia	745.657	28.395	19.269	793.321
<b>C. VALENCIANA</b>	<b>1.395.713</b>	<b>53.151</b>	<b>32.914</b>	<b>1.481.778</b>
Badajoz	150.116	38.809	2.895	191.820
Cáceres	86.724	19.960	2.155	108.839
<b>EXTREMADURA</b>	<b>236.840</b>	<b>58.769</b>	<b>5.050</b>	<b>300.659</b>
A Coruña	316.671	1.851	11.714	330.236
Lugo	77.904	1.833	3.557	83.294
Ourense	73.124	341	3.266	76.731
Pontevedra	250.166	1.276	8.852	260.295
<b>GALICIA</b>	<b>717.865</b>	<b>5.301</b>	<b>27.389</b>	<b>750.556</b>
<b>C. DE MADRID</b>	<b>2.582.451</b>	<b>2.009</b>	<b>110.380</b>	<b>2.694.840</b>
<b>R. DE MURCIA</b>	<b>379.272</b>	<b>74.729</b>	<b>11.873</b>	<b>465.874</b>
<b>NAVARRA</b>	<b>215.218</b>	<b>4.787</b>	<b>7.605</b>	<b>227.611</b>
Araba/Álava	131.282	765	3.187	135.234
Gipuzkoa	236.698	549	10.338	247.584
Bizkaia	367.493	874	16.250	384.618
<b>PAÍS VASCO</b>	<b>735.473</b>	<b>2.188</b>	<b>29.775</b>	<b>767.436</b>
<b>LA RIOJA</b>	<b>92.947</b>	<b>3.713</b>	<b>2.943</b>	<b>99.604</b>
CEUTA	16.906	4	1.256	18.166
MELILLA	17.039	6	1.567	18.612
<b>TOTAL</b>	<b>14.023.549</b>	<b>762.684</b>	<b>420.194</b>	<b>15.206.427</b>



**AFILIACIÓN POR PROVINCIAS Y CC.AA. MARZO 2018**

**VARIACIÓN MENSUAL Y ANUAL**

	Marzo 2018	Variación mensual		Variación anual	
		Absoluta	Relativa	Absoluta	Relativa
Almería	288.710	1.368	0,48%	8.420	3,00%
Cádiz	357.137	2.852	0,81%	13.733	4,00%
Córdoba	291.462	-3.113	-1,06%	5.807	2,03%
Granada	322.548	-427	-0,13%	6.124	1,94%
Huelva	222.424	14.732	7,09%	3.182	1,45%
Jaén	229.315	-11.695	-4,85%	1.095	0,48%
Málaga	586.017	8.674	1,50%	24.734	4,41%
Sevilla	709.724	1.748	0,25%	20.491	2,97%
<b>ANDALUCÍA</b>	<b>3.007.338</b>	<b>14.141</b>	<b>0,47%</b>	<b>83.587</b>	<b>2,86%</b>
Huesca	94.597	503	0,53%	3.067	3,35%
Teruel	53.504	511	0,96%	1.733	3,35%
Zaragoza	407.278	1.590	0,39%	13.656	3,47%
<b>ARAGÓN</b>	<b>555.379</b>	<b>2.604</b>	<b>0,47%</b>	<b>18.456</b>	<b>3,44%</b>
<b>ASTURIAS</b>	<b>357.751</b>	<b>1.699</b>	<b>0,48%</b>	<b>4.634</b>	<b>1,31%</b>
<b>ILLES BALEARS</b>	<b>448.905</b>	<b>25.445</b>	<b>6,01%</b>	<b>18.951</b>	<b>4,41%</b>
Las Palmas	420.209	2.211	0,53%	19.114	4,77%
S.C.Tenerife	367.756	2.089	0,57%	16.167	4,60%
<b>CANARIAS</b>	<b>787.965</b>	<b>4.300</b>	<b>0,55%</b>	<b>35.281</b>	<b>4,69%</b>
<b>CANTABRIA</b>	<b>209.993</b>	<b>2.544</b>	<b>1,23%</b>	<b>5.073</b>	<b>2,48%</b>
Ávila	51.680	-1	0,00%	783	1,54%
Burgos	145.958	571	0,39%	3.276	2,30%
León	154.697	772	0,50%	3.008	1,98%
Palencia	63.668	239	0,38%	-630	-0,98%
Salamanca	116.482	253	0,22%	2.034	1,78%
Segovia	59.349	281	0,48%	1.353	2,33%
Soria	38.091	205	0,54%	800	2,15%
Valladolid	210.111	690	0,33%	4.926	2,40%
Zamora	56.703	216	0,38%	882	1,58%
<b>CASTILLA-LEÓN</b>	<b>896.739</b>	<b>3.228</b>	<b>0,36%</b>	<b>16.433</b>	<b>1,87%</b>
Albacete	132.033	57	0,04%	4.068	3,18%
Ciudad Real	159.530	-828	-0,52%	4.186	2,69%
Cuenca	72.864	304	0,42%	2.541	3,61%
Guadalajara	88.195	353	0,40%	3.615	4,27%
Toledo	218.967	-106	-0,05%	7.266	3,43%
<b>CAST.-LA MANCHA</b>	<b>671.589</b>	<b>-219</b>	<b>-0,03%</b>	<b>21.676</b>	<b>3,34%</b>
Barcelona	2.533.481	14.926	0,59%	80.867	3,30%
Girona	309.360	7.431	2,46%	11.235	3,77%
Lleida	181.800	784	0,43%	5.675	3,22%
Tarragona	296.187	5.778	1,99%	10.974	3,85%
<b>CATALUÑA</b>	<b>3.320.827</b>	<b>28.918</b>	<b>0,88%</b>	<b>108.752</b>	<b>3,39%</b>
Alicante	633.140	9.856	1,58%	25.068	4,12%
Castellón	227.456	781	0,34%	10.136	4,66%
Valencia	972.630	7.616	0,79%	41.435	4,45%
<b>C. VALENCIANA</b>	<b>1.833.226</b>	<b>18.252</b>	<b>1,01%</b>	<b>76.639</b>	<b>4,36%</b>
Badajoz	240.387	-217	-0,09%	3.998	1,69%
Cáceres	140.199	310	0,22%	2.077	1,50%
<b>EXTREMADURA</b>	<b>380.585</b>	<b>92</b>	<b>0,02%</b>	<b>6.075</b>	<b>1,62%</b>
A Coruña	422.537	2.887	0,69%	9.286	2,25%
Lugo	119.930	767	0,64%	2.324	1,98%
Ourense	101.679	454	0,45%	2.373	2,39%
Pontevedra	340.738	2.287	0,68%	11.768	3,58%
<b>GALICIA</b>	<b>984.884</b>	<b>6.395</b>	<b>0,65%</b>	<b>25.751</b>	<b>2,68%</b>
<b>C. DE MADRID</b>	<b>3.092.020</b>	<b>17.073</b>	<b>0,56%</b>	<b>117.059</b>	<b>3,93%</b>
<b>R. DE MURCIA</b>	<b>565.323</b>	<b>7.224</b>	<b>1,29%</b>	<b>16.885</b>	<b>3,08%</b>
<b>NAVARRA</b>	<b>275.263</b>	<b>1.390</b>	<b>0,51%</b>	<b>9.845</b>	<b>3,71%</b>
Araba/Álava	156.029	700	0,45%	4.856	3,21%
Gipuzkoa	315.555	2.157	0,69%	7.767	2,52%
Bizkaia	471.926	1.806	0,38%	8.855	1,91%
<b>PAÍS VASCO</b>	<b>943.510</b>	<b>4.663</b>	<b>0,50%</b>	<b>21.478</b>	<b>2,33%</b>
<b>LA RIOJA</b>	<b>125.804</b>	<b>549</b>	<b>0,44%</b>	<b>3.290</b>	<b>2,69%</b>
CEUTA	21.893	53	0,24%	362	1,68%
MELILLA	23.092	220	0,96%	1.856	8,74%
<b>TOTAL</b>	<b>18.502.088</b>	<b>138.574</b>	<b>0,75%</b>	<b>592.081</b>	<b>3,31%</b>